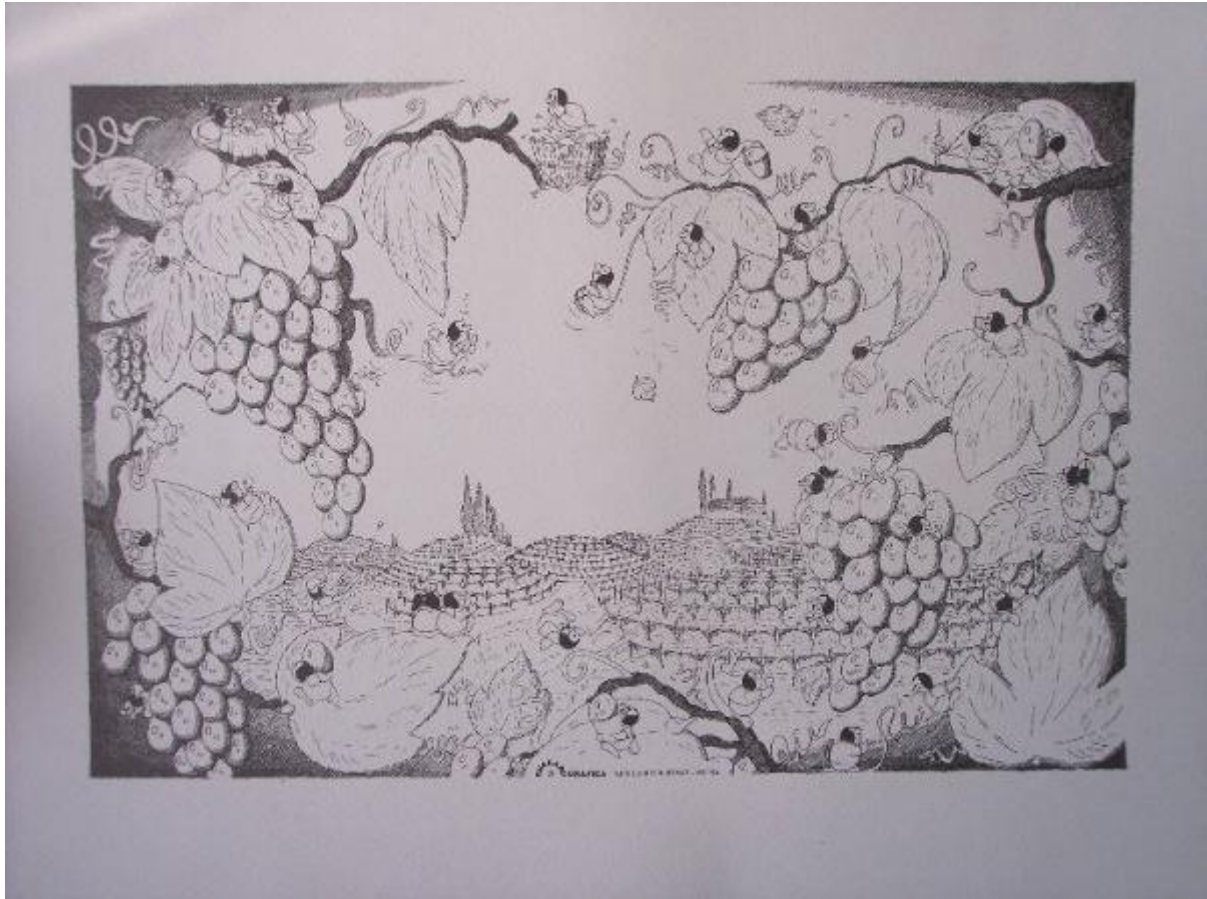


Figure fantastiche (pinguini) tra grappoli d'uva sullo sfondo di una vigna

Englaro, Marco; Englaro Grafica



Link risorsa: <https://www.lombardiabeniculturali.it/stampe/schede/MZ020-00577/>

Scheda SIRBeC: <https://www.lombardiabeniculturali.it/stampe/schede-complete/MZ020-00577/>

CODICI

Unità operativa: MZ020

Numero scheda: 577

Codice scheda: MZ020-00577

Tipo scheda: S

Livello ricerca: P

CODICE UNIVOCO

Codice regione: 03

Numero catalogo generale: 02024035

Ente schedatore: R03/ Fondazione Giacomini Meo Fiorot - Musei Mazzucchelli

Ente competente: S23

OGGETTO

OGGETTO

Definizione: stampa

Tipologia: stampa di invenzione

Disponibilità del bene: reale

SOGGETTO

Categoria generale: paesaggio

Identificazione: Figure fantastiche (pinguini) tra grappoli d'uva sullo sfondo di una vigna

LOCALIZZAZIONE GEOGRAFICO-AMMINISTRATIVA

INDICAZIONE DEL CONTENITORE FISICO

Codice del contenitore fisico: 2997

Categoria del contenitore fisico: architettura

LOCALIZZAZIONE GEOGRAFICO-AMMINISTRATIVA ATTUALE

Stato: Italia

Regione: Lombardia

Provincia: BS

Nome provincia: Brescia

Codice ISTAT comune: 017107

Comune: Mazzano

COLLOCAZIONE SPECIFICA

Tipologia: villa

Qualificazione: padronale

Denominazione: Villa Mazzucchelli Strada Giacomini - complesso

Indirizzo: Via Mazzucchelli, 2

Denominazione struttura conservativa - livello 1: Fondazione Giacomini Meo Fiorot - Musei Mazzucchelli

Denominazione struttura conservativa - livello 2: Musei Mazzucchelli

Tipologia struttura conservativa: museo

Collocazione originaria: SC

ALTRE LOCALIZZAZIONI GEOGRAFICO-AMMINISTRATIVE

Tipo di localizzazione: luogo di provenienza

LOCALIZZAZIONE GEOGRAFICO-AMMINISTRATIVA

Provincia: BS

Comune: Mazzano

COLLOCAZIONE SPECIFICA

Tipologia: villa

Denominazione: Villa Mazzucchelli

Denominazione struttura conservativa - livello 1: Collezione privata Giacomini Piero

DATA

Data ingresso: 1980 ca.

Data uscita: 1996

Altra località: Ciliverghe (frazione ISTAT)

DATI PATRIMONIALI E COLLEZIONI

INVENTARIO

Data: 2004

Collocazione: Archivio Musei Mazzucchelli

Numero: 656

Transcodifica del numero di inventario: 00656

COLLEZIONI

Denominazione: Fondo disegni, incisioni, figurini Musei Mazzucchelli

CRONOLOGIA

CRONOLOGIA GENERICA

Secolo: sec. XX

Frazione di secolo: fine

CRONOLOGIA SPECIFICA

Da: 1996

Validità: post

A: 1996

Validità: ante

Motivazione cronologia: iscrizione

DEFINIZIONE CULTURALE

AUTORE [1 / 2]

Ruolo: incisore

Nome di persona o ente: Englaro, Marco

Tipo intestazione: P

Dati anagrafici/Periodo di attività: 1978

Codice scheda autore: MZ020-00347

Motivazione dell'attribuzione: firma

AUTORE [2 / 2]

Ruolo: stampatore

Nome di persona o ente: Englaro Grafica

Tipo intestazione: P

Motivazione dell'attribuzione: iscrizione

DATI TECNICI

MATERIA E TECNICA

Materia: litografia

MISURE

Parte: parte figurata

Unità: mm

Altezza: 205

Larghezza: 308

MISURE FOGLIO

Unità: mm

Altezza: 350

Larghezza: 495

Filigrana: assente

Indicazioni sul soggetto

Figure: pinguini. Azioni: giocare, saltare, brindare, pigiare uva, trasportare. Vegetali: pampini d'uva, foglie di vite. Frutti: grappoli d'uva. Paesaggio: vigna.

DATI ANALITICI

ISCRIZIONI [1 / 2]

Classe di appartenenza: indicazione di responsabilità

Lingua: italiano

Tipo di caratteri: lettere capitali

Posizione: in basso al centro, entro la figurazione

Trascrizione: ENGLARO GRAFICA - TUTTI I DIRITTI RISERVATI - VINI '96

ISCRIZIONI [2 / 2]

Classe di appartenenza: indicazione di responsabilità

Lingua: italiano

Tipo di caratteri: lettere capitali

Posizione: in basso al centro tra due foglie

Trascrizione: ENGLARO

Notizie storico-critiche

Marco Englaro è un poliedrico artista dalla penna inesauribile: grafico, noto illustratore, creatore di poster, biglietti augurali, di storie illustrate, di testi e di giochi didattico-istruttivi, distribuiti in Italia e all'estero. Englaro è il "papà" di una variegata "famiglia" di personaggi tra i più disparati, fra animaletti veri e immaginati, inventati e incrociati, protagonisti, a seconda delle esigenze, della sua vasta produzione. Tra questi, vanno ricordati i suoi "primogeniti", quei pinguini che dal 1984 sorridono, piangono, amano e sognano, facendoci ritornare, anche se per un breve istante, bambini estasiati.

Notizia tratta dal sito: www.culturagiuliana.com/pdf/cv_marco_englaro.pdf

CONSERVAZIONE

STATO DI CONSERVAZIONE

Data: 2010

Stato di conservazione: buono

Fonte: osservazione diretta

CONDIZIONE GIURIDICA E VINCOLI

CONDIZIONE GIURIDICA

Indicazione generica: proprietà privata

FONTI E DOCUMENTI DI RIFERIMENTO

DOCUMENTAZIONE FOTOGRAFICA

Codice univoco della risorsa: SC_S_MZ020-00577_IMG-0000112171

Genere: documentazione allegata

Tipo: Immagine digitale

Codice identificativo: MZ020-00577-0000112171

Collocazione del file nell'archivio locale: C:\Programmi\SIRBeC Cataloghi 6.0.2\wrk\qrykeys

Nome del file originale: 656.JPG

COMPILAZIONE

COMPILAZIONE

Anno di redazione: 2010

Ente compilatore: Fondazione Giacomini Meo Fiorot - Musei Mazzucchelli

Nome: Braga, Marina

Funzionario responsabile: Braga, Marina