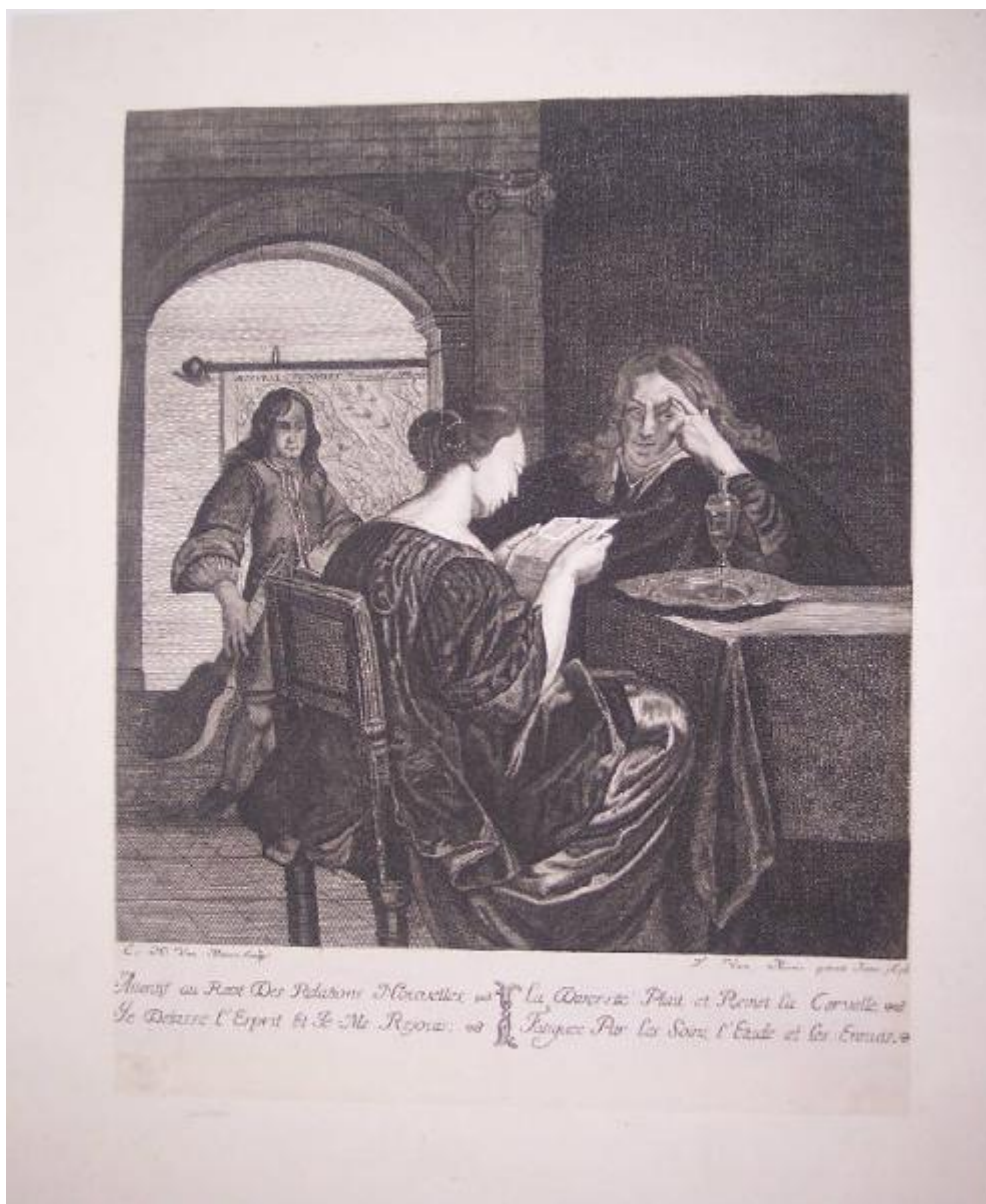


Interno domestico, donna che legge, uomo che pensa e suonatore.

Meurs, C. H. van; Mieris, Frans van



Link risorsa: <https://www.lombardiabeniculturali.it/stampe/schede/MZ020-00626/>

Scheda SIRBeC: <https://www.lombardiabeniculturali.it/stampe/schede-complete/MZ020-00626/>

CODICI

Unità operativa: MZ020

Numero scheda: 626

Codice scheda: MZ020-00626

Tipo scheda: S

Livello ricerca: P

CODICE UNIVOCO

Codice regione: 03

Numero catalogo generale: 02024084

Ente schedatore: R03/ Fondazione Giacomini Meo Fiorot - Musei Mazzucchelli

Ente competente: S23

OGGETTO

OGGETTO

Definizione: stampa

Tipologia: stampa di invenzione

Disponibilità del bene: reale

SOGGETTO

Categoria generale: genere

Identificazione: Interno domestico, donna che legge, uomo che pensa e suonatore.

LOCALIZZAZIONE GEOGRAFICO-AMMINISTRATIVA

INDICAZIONE DEL CONTENITORE FISICO

Codice del contenitore fisico: 2997

Categoria del contenitore fisico: architettura

LOCALIZZAZIONE GEOGRAFICO-AMMINISTRATIVA ATTUALE

Stato: Italia

Regione: Lombardia

Provincia: BS

Nome provincia: Brescia

Codice ISTAT comune: 017107

Comune: Mazzano

COLLOCAZIONE SPECIFICA

Tipologia: villa

Qualificazione: padronale

Denominazione: Villa Mazzucchelli Strada Giacomini - complesso

Indirizzo: Via Mazzucchelli, 2

Denominazione struttura conservativa - livello 1: Fondazione Giacomini Meo Fiorot - Musei Mazzucchelli

Denominazione struttura conservativa - livello 2: Musei Mazzucchelli

Tipologia struttura conservativa: museo

Collocazione originaria: SC

ALTRE LOCALIZZAZIONI GEOGRAFICO-AMMINISTRATIVE

Tipo di localizzazione: luogo di provenienza

LOCALIZZAZIONE GEOGRAFICO-AMMINISTRATIVA

Provincia: BS

Comune: Mazzano

COLLOCAZIONE SPECIFICA

Tipologia: villa

Denominazione: Villa Mazzucchelli

Denominazione struttura conservativa - livello 1: Collezione privata Giacomini Piero

DATA

Data ingresso: 1980 ca.

Data uscita: 1996

Altra località: Ciliverghe (frazione ISTAT)

DATI PATRIMONIALI E COLLEZIONI

INVENTARIO

Data: 2004

Collocazione: Archivio Musei Mazzucchelli

Numero: 308

Transcodifica del numero di inventario: 00308

COLLEZIONI

Denominazione: Fondo disegni, incisioni, figurini Musei Mazzucchelli

CRONOLOGIA

CRONOLOGIA GENERICA

Secolo: sec. XVIII

Motivazione cronologia: analisi stilistica

DEFINIZIONE CULTURALE

AUTORE [1 / 2]

Ruolo: incisore

Nome di persona o ente: Meurs, C. H. van

Tipo intestazione: P

Motivazione dell'attribuzione: firma

AUTORE [2 / 2]

Ruolo: pittore

Nome di persona o ente: Mieris, Frans van

Tipo intestazione: P

Motivazione dell'attribuzione: firma

DATI TECNICI

MATERIA E TECNICA

Materia: acquaforte

MISURE

Parte: parte figurata

Unità: mm

Altezza: 273

Larghezza: 258

MISURE FOGLIO

Unità: mm

Altezza: 325

Larghezza: 258

Filigrana: assente

Indicazioni sul soggetto

Figure: uomo, donna, suonatore. Azioni: leggere, pensare. Oggetti: tavolo, sedia, vassoio, calice. Interno domestico.

DATI ANALITICI

ISCRIZIONI [1 / 2]

Classe di appartenenza: indicazione di responsabilità

Lingua: latino

Tipo di caratteri: corsivo

Posizione: in basso a sinistra

Trascrizione: C: H: Van Meurs Sculp:

ISCRIZIONI [2 / 2]

Classe di appartenenza: indicazione di responsabilità

Lingua: latino

Tipo di caratteri: corsivo

Posizione: in basso a destra

Trascrizione: F. Van Mieris pinxit Anno 1676

CONSERVAZIONE

STATO DI CONSERVAZIONE

Data: 2010

Stato di conservazione: discreto

Indicazioni specifiche: Incollata su cartoncino di sostegno e ritagliata.

Fonte: osservazione diretta

CONDIZIONE GIURIDICA E VINCOLI

CONDIZIONE GIURIDICA

Indicazione generica: proprietà privata

FONTI E DOCUMENTI DI RIFERIMENTO

DOCUMENTAZIONE FOTOGRAFICA

Codice univoco della risorsa: SC_S_MZ020-00626_IMG-0000112238

Genere: documentazione allegata

Tipo: Immagine digitale

Codice identificativo: MZ020-00626-0000112238

Collocazione del file nell'archivio locale: C:\Programmi\SIRBeC Cataloghi 6.0.2\wrk\qrykeys

Nome del file originale: 308.JPG

COMPILAZIONE

COMPILAZIONE

Anno di redazione: 2010

Ente compilatore: Fondazione Giacomini Meo Fiorot - Musei Mazzucchelli

Nome: Braga, Marina

Funzionario responsabile: Braga, Marina