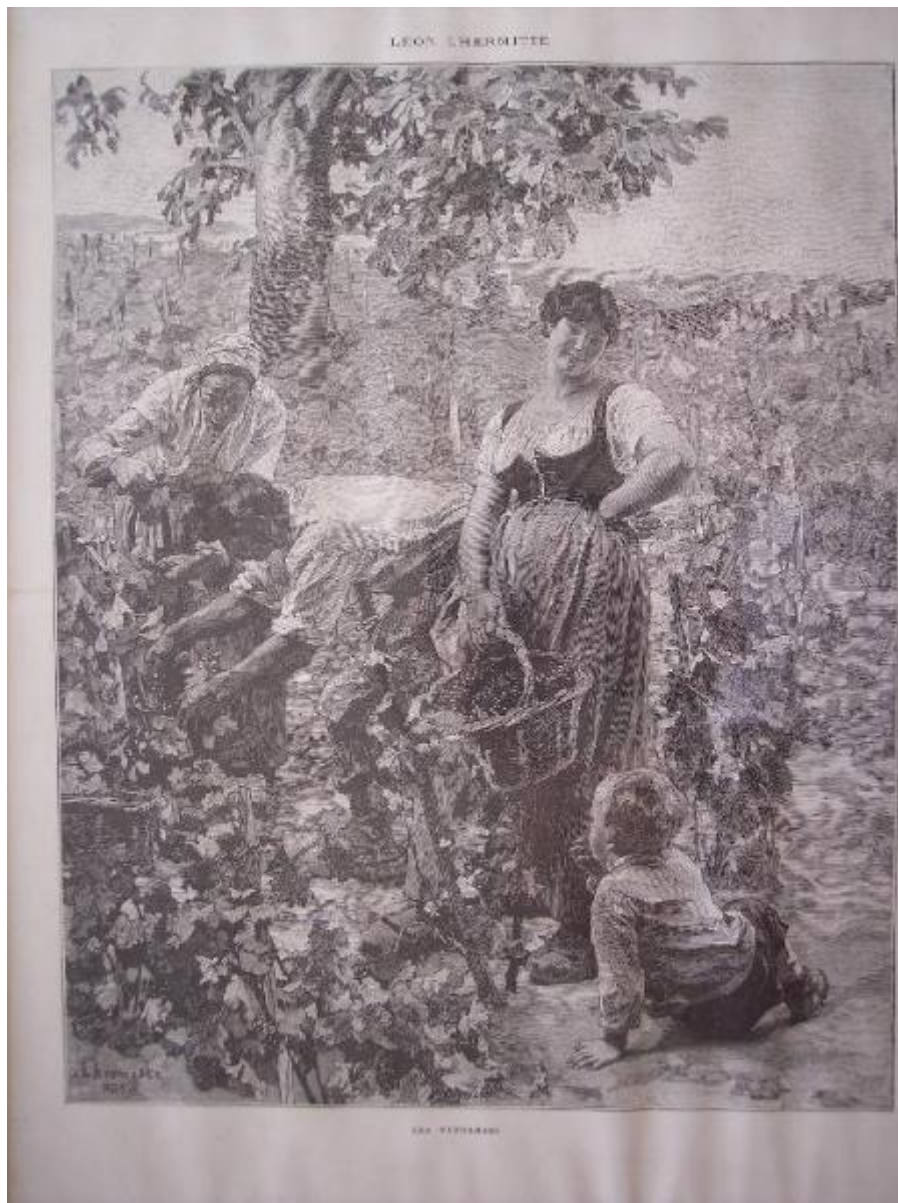


# Les vendanges

Lhermitte, Léon Augustin



Link risorsa: <https://www.lombardiabeniculturali.it/stampe/schede/MZ020-00632/>

Scheda SIRBeC: <https://www.lombardiabeniculturali.it/stampe/schede-complete/MZ020-00632/>

## CODICI

Unità operativa: MZ020

Numero scheda: 632

Codice scheda: MZ020-00632

Tipo scheda: S

Livello ricerca: P

### CODICE UNIVOCO

Codice regione: 03

Numero catalogo generale: 02024090

Ente schedatore: R03/ Fondazione Giacomini Meo Fiorot - Musei Mazzucchelli

Ente competente: S23

## OGGETTO

### OGGETTO

Definizione: stampa

Tipologia: stampa di riproduzione

Disponibilità del bene: reale

### SOGGETTO

Categoria generale: genere

Identificazione: Vendemmia

Titolo: Les vendanges

Tipo titolo: dalla stampa

## LOCALIZZAZIONE GEOGRAFICO-AMMINISTRATIVA

### INDICAZIONE DEL CONTENITORE FISICO

Codice del contenitore fisico: 2997

Categoria del contenitore fisico: architettura

### LOCALIZZAZIONE GEOGRAFICO-AMMINISTRATIVA ATTUALE

Stato: Italia

Regione: Lombardia

Provincia: BS

Nome provincia: Brescia

Codice ISTAT comune: 017107

Comune: Mazzano

### **COLLOCAZIONE SPECIFICA**

Tipologia: villa

Qualificazione: padronale

Denominazione: Villa Mazzucchelli Strada Giacomini - complesso

Indirizzo: Via Mazzucchelli, 2

Denominazione struttura conservativa - livello 1: Fondazione Giacomini Meo Fiorot - Musei Mazzucchelli

Denominazione struttura conservativa - livello 2: Musei Mazzucchelli

Tipologia struttura conservativa: museo

Collocazione originaria: SC

## **ALTRE LOCALIZZAZIONI GEOGRAFICO-AMMINISTRATIVE**

Tipo di localizzazione: luogo di provenienza

### **LOCALIZZAZIONE GEOGRAFICO-AMMINISTRATIVA**

Provincia: BS

Comune: Mazzano

### **COLLOCAZIONE SPECIFICA**

Tipologia: villa

Denominazione: Villa Mazzucchelli

Denominazione struttura conservativa - livello 1: Collezione privata Giacomini Piero

### **DATA**

Data ingresso: 1980 ca.

Data uscita: 1996

Altra località: Ciliverghe (frazione ISTAT)

## **DATI PATRIMONIALI E COLLEZIONI**

### **INVENTARIO**

Data: 2004

Collocazione: Archivio Musei Mazzucchelli

Numero: 267

Transcodifica del numero di inventario: 00267

## **COLLEZIONI**

Denominazione: Fondo disegni, incisioni, figurini Musei Mazzucchelli

## **RAPPORTO**

### **RAPPORTO BENE FINALE/ORIGINALE**

Stadio bene in esame: copia

Bene finale/originale: dipinto

Soggetto bene finale/originale: Vendemmia

Autore bene finale/originale: Lhermitte Léon Augustin

Datazione bene finale/originale: 1884

## **CRONOLOGIA**

### **CRONOLOGIA GENERICA**

Secolo: secc. XIX/ XX

Frazione di secolo: fine/inizio

Motivazione cronologia: documentazione

## **DEFINIZIONE CULTURALE**

### **AUTORE**

Ruolo: pittore

Nome di persona o ente: Lhermitte, Léon Augustin

Tipo intestazione: P

Dati anagrafici/Periodo di attività: 1844-1925

Motivazione dell'attribuzione: firma

### **AMBITO CULTURALE**

Denominazione: ambito francese

Riferimento all'intervento: incisore

Motivazione dell'attribuzione: contesto

## DATI TECNICI

### MATERIA E TECNICA

Materia: litografia

### MISURE

Parte: parte figurata

Unità: mm

Altezza: 355

Larghezza: 285

### MISURE FOGLIO

Unità: mm

Filigrana: assente

Indicazioni sul soggetto: Figure: uomini. donna, bambino. Azioni: vendemmiare. Paesaggio: vigneto.

## DATI ANALITICI

### ISCRIZIONI [1 / 3]

Classe di appartenenza: indicazione di responsabilità

Lingua: francese

Tipo di caratteri: corsivo

Posizione: in basso a sinistra, entro la figurazione

Trascrizione: Lhermitte 1884

### ISCRIZIONI [2 / 3]

Classe di appartenenza: di titolazione

Lingua: francese

Tipo di caratteri: lettere capitali

Posizione: in basso al centro

Trascrizione: LES VENDAGES

### ISCRIZIONI [3 / 3]

Classe di appartenenza: indicazione di responsabilità

Lingua: francese

Tipo di caratteri: lettere capitali

Posizione: in alto al centro

Trascrizione: LEON LHERMITTE

## CONSERVAZIONE

### STATO DI CONSERVAZIONE

Data: 2010

Stato di conservazione: buono

Fonte: osservazione diretta

## CONDIZIONE GIURIDICA E VINCOLI

### CONDIZIONE GIURIDICA

Indicazione generica: proprietà privata

## FONTI E DOCUMENTI DI RIFERIMENTO

### DOCUMENTAZIONE FOTOGRAFICA

Codice univoco della risorsa: SC\_S\_MZ020-00632\_IMG-0000112244

Genere: documentazione allegata

Tipo: Immagine digitale

Codice identificativo: MZ020-00632-0000112244

Collocazione del file nell'archivio locale: C:\Programmi\SIRBeC Cataloghi 6.0.2\wrk\qrykeys

Nome del file originale: 267.JPG

## COMPILAZIONE

### COMPILAZIONE

Anno di redazione: 2010

Ente compilatore: Fondazione Giacomini Meo Fiorot - Musei Mazzucchelli

Nome: Braga, Marina

Funzionario responsabile: Braga, Marina