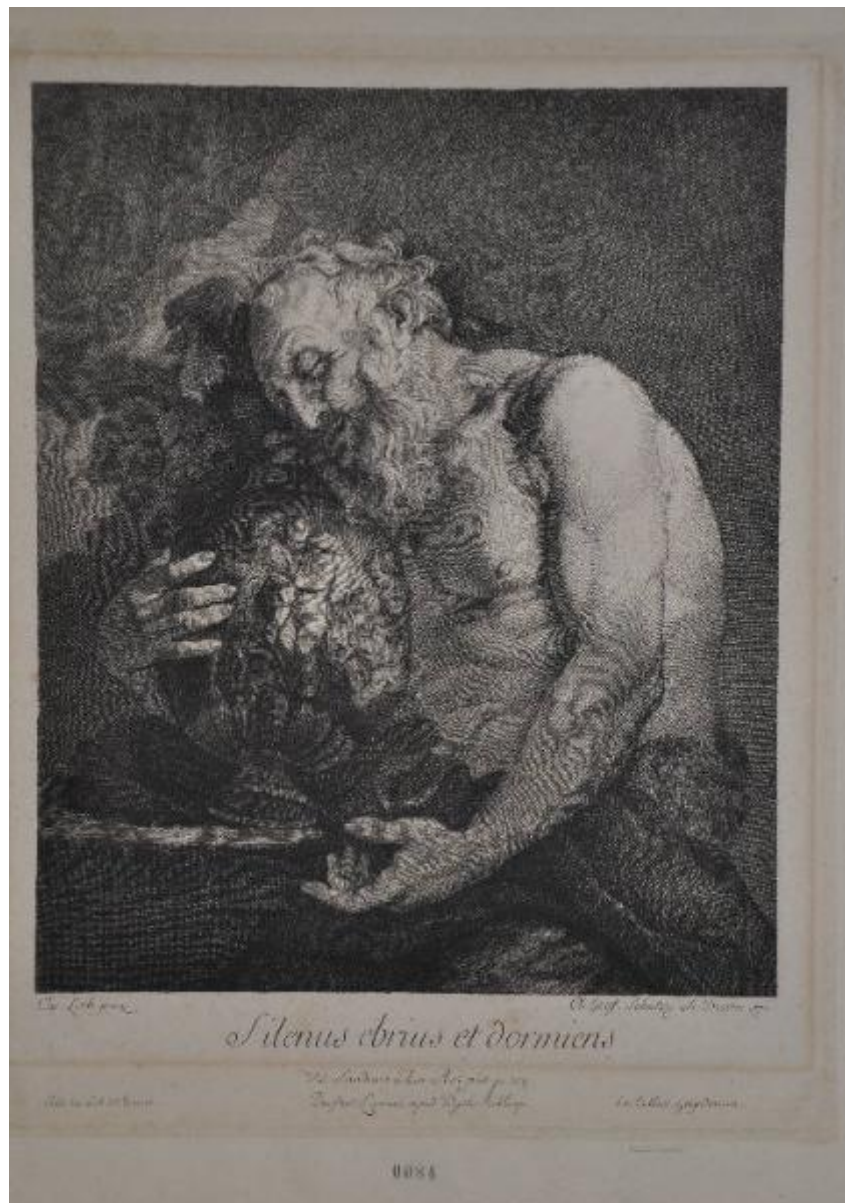


## Silenus ebrius et dormiens

Loth, Johann Carl; Schulze, Christian Gottfried



Link risorsa: <https://www.lombardiabeniculturali.it/stampe/schede/MZ020-00650/>

Scheda SIRBeC: <https://www.lombardiabeniculturali.it/stampe/schede-complete/MZ020-00650/>

## CODICI

Unità operativa: MZ020

Numero scheda: 650

Codice scheda: MZ020-00650

Tipo scheda: S

Livello ricerca: P

### CODICE UNIVOCO

Codice regione: 03

Ente schedatore: R03/ Fondazione Giacomini Meo Fiorot - Musei Mazzucchelli

Ente competente: S23

## OGGETTO

### OGGETTO

Definizione: stampa

Tipologia: stampa di riproduzione

### SOGGETTO

Categoria generale: mitologia

Identificazione: Sileno

Titolo proprio: Silenus ebrius et dormiens

Tipo titolo: dalla stampa

## LOCALIZZAZIONE GEOGRAFICO-AMMINISTRATIVA

### INDICAZIONE DEL CONTENITORE FISICO

Codice del contenitore fisico: 2997

Categoria del contenitore fisico: architettura

### LOCALIZZAZIONE GEOGRAFICO-AMMINISTRATIVA ATTUALE

Stato: Italia

Regione: Lombardia

Provincia: BS

Nome provincia: Brescia

Codice ISTAT comune: 017107

Comune: Mazzano

### **COLLOCAZIONE SPECIFICA**

Tipologia: villa

Qualificazione: padronale

Denominazione: Villa Mazzucchelli Strada Giacomini - complesso

Indirizzo: Via Mazzucchelli, 2

Denominazione struttura conservativa - livello 1: Fondazione Giacomini Meo Fiorot - Musei Mazzucchelli

Denominazione struttura conservativa - livello 2: Musei Mazzucchelli

Tipologia struttura conservativa: museo

## **ALTRE LOCALIZZAZIONI GEOGRAFICO-AMMINISTRATIVE**

Tipo di localizzazione: provenienza

### **LOCALIZZAZIONE GEOGRAFICO-AMMINISTRATIVA**

Provincia: BS

Comune: MAZZANO

### **COLLOCAZIONE SPECIFICA**

Tipologia: villa

Denominazione: Villa Mazzucchelli

Denominazione struttura conservativa - livello 1: Collezione privata Giacomini Piero

### **DATA**

Data ingresso: 2003

Data uscita: 1996

Altra località: Ciliverghe (frazione ISTAT)

## **DATI PATRIMONIALI E COLLEZIONI**

### **INVENTARIO**

Data: 2004

Collocazione: Archivio Musei Mazzucchelli

Numero: 289

Transcodifica del numero di inventario: 00289

## CRONOLOGIA

### CRONOLOGIA GENERICA

Secolo: sec. XVIII

Frazione di secolo: seconda metà

### CRONOLOGIA SPECIFICA

Da: 1771

Validità: post

A: 1771

Validità: ante

Motivazione cronologia: iscrizione

## DEFINIZIONE CULTURALE

### AUTORE [1 / 2]

Ruolo: pittore

Nome di persona o ente: Loth, Johann Carl

Tipo intestazione: P

Dati anagrafici/Periodo di attività: 1632-1698

Motivazione dell'attribuzione: iscrizione

### AUTORE [2 / 2]

Ruolo: incisore

Nome di persona o ente: Schulze, Christian Gottfried

Tipo intestazione: P

Dati anagrafici/Periodo di attività: 1749-1819

Motivazione dell'attribuzione: iscrizione

## DATI TECNICI

### MATERIA E TECNICA

Materia: acquaforte

### MISURE [1 / 2]

Unità: mm

Altezza: 300

Larghezza: 246

#### **MISURE [2 / 2]**

Unità: mm

Altezza: 355

Larghezza: 227

#### **MISURE FOGLIO**

Unità: mm

Altezza: 365

Larghezza: 285

Filigrana: impossibile esaminare il retro del foglio perchè incollato su cartoncino

Indicazioni sul soggetto: Divinità: Sileno.

Azioni: dormire

Figure: putti

animali: capro

Oggetti: vaso

### **DATI ANALITICI**

#### **ISCRIZIONI [1 / 6]**

Classe di appartenenza: indicazione di responsabilità

Lingua: latino

Tipo di caratteri: corsivo

Posizione: in basso a sinistra, sotto la parte figurata

Trascrizione: Car: Loth pinx:

#### **ISCRIZIONI [2 / 6]**

Classe di appartenenza: indicazione di responsabilità

Tipo di caratteri: corsivo

Posizione: in basso a sinistra, sotto la parte figurata

Trascrizione: Ch. Gottf. Schultze sc: Dresdae 1771

#### **ISCRIZIONI [3 / 6]**

Classe di appartenenza: di titolazione

Lingua: latino

Tipo di caratteri: corsivo

Posizione: in basso al centro, sotto la parte figurata

Trascrizione: Silenus ebrius et dormiens

#### **ISCRIZIONI [4 / 6]**

Classe di appartenenza: didascalica

Tipo di caratteri: corsivo

Posizione: in basso al centro, sotto la parte figurata

Trascrizione: Vid. Sandrart Faca art pict p. 319/ Proftat Lipsiae apud Dyck Bibliop

#### **ISCRIZIONI [5 / 6]**

Classe di appartenenza: documentaria

Tipo di caratteri: corsivo

Posizione: in basso a sinistra, sotto la parte figurata

Trascrizione: Alt 40 Lat 33 1/2 unc.

#### **ISCRIZIONI [6 / 6]**

Classe di appartenenza: documentaria

Tipo di caratteri: corsivo

Posizione: in basso a destra, sotto la parte figurata

Trascrizione: Ex. Collect. Gagedornia

## **CONSERVAZIONE**

### **STATO DI CONSERVAZIONE**

Data: 2010

Stato di conservazione: discreto

Indicazioni specifiche: Evidente segno ingiallito di vecchia incorniciatura; margini incollati su cartoncino.

Fonte: osservazione diretta

## **CONDIZIONE GIURIDICA E VINCOLI**

### **CONDIZIONE GIURIDICA**

Indicazione generica: proprietà privata

## **FONTI E DOCUMENTI DI RIFERIMENTO**

### **DOCUMENTAZIONE FOTOGRAFICA**

Codice univoco della risorsa: SC\_S\_MZ020-00650\_IMG-0000144572

Genere: documentazione allegata

Tipo: digitale colore

Codice identificativo: MZ020-00650-0000144572

Collocazione del file nell'archivio locale

E:\backup\dati\_pc1\_dep\MUSEO DEL VINO\Catalogo Sirbec INCISIONI\fotografie incisioni tutte\incisioni

Nome del file originale: 289.JPG

## COMPILAZIONE

### COMPILAZIONE

Anno di redazione: 2011

Ente compilatore: Fondazione Giacomini Meo Fiorot - Musei Mazzucchelli

Nome: Di Stefano, Letizia

Funzionario responsabile: Braga, Marina