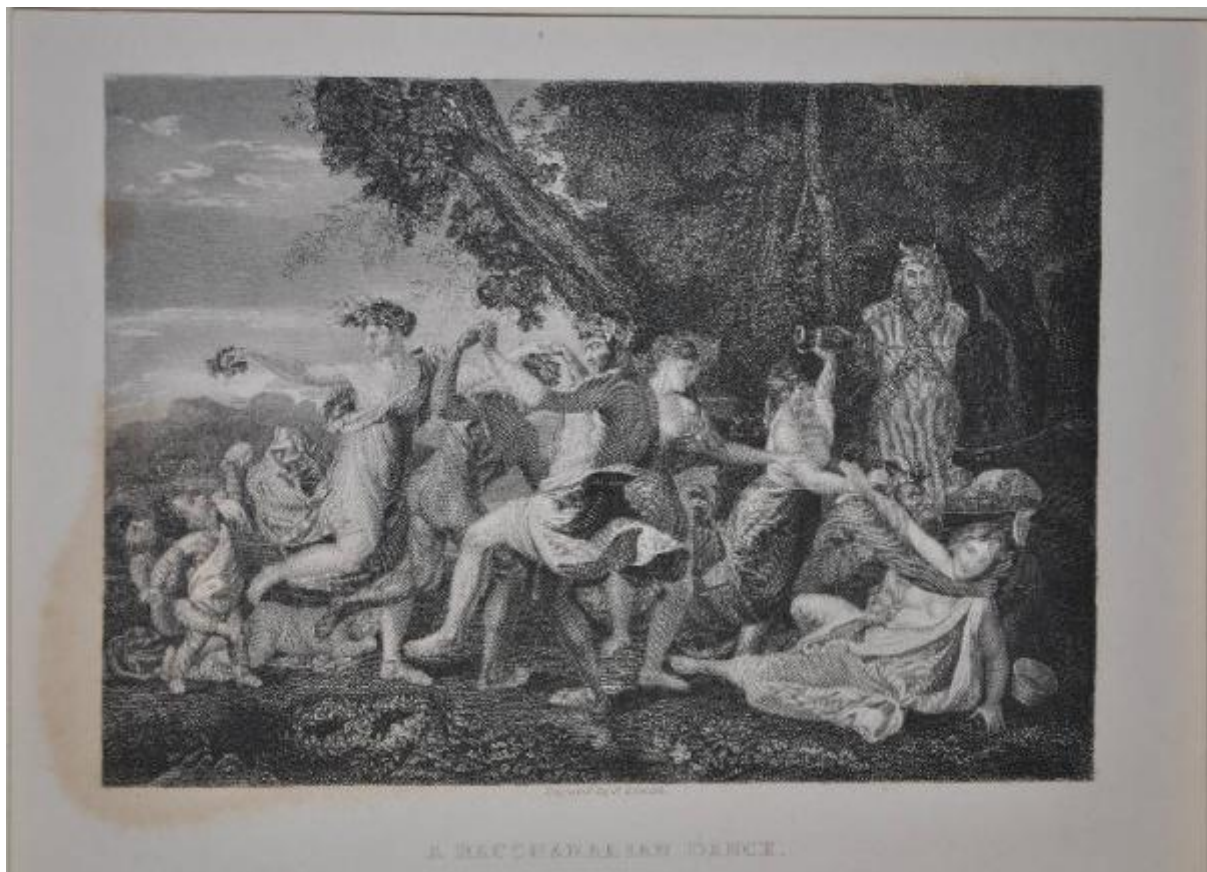


The National Gallery of Pictures by the Great Masters

Smith, Samuel s.; Mitchell, John



Link risorsa: <https://www.lombardiabeniculturali.it/stampe/schede/MZ020-00673/>

Scheda SIRBeC: <https://www.lombardiabeniculturali.it/stampe/schede-complete/MZ020-00673/>

CODICI

Unità operativa: MZ020

Numero scheda: 673

Codice scheda: MZ020-00673

Tipo scheda: S

Livello ricerca: P

CODICE UNIVOCO

Codice regione: 03

Ente schedatore: R03/ Fondazione Giacomini Meo Fiorot - Musei Mazzucchelli

Ente competente: S23

OGGETTO

OGGETTO

Definizione: stampa

Tipologia: stampa di riproduzione

SOGGETTO

Categoria generale: mitologia

Identificazione: Bacchanale

Titolo: Bacchanale

Titolo proprio: Scena di Bacchanale

Tipo titolo: dalla stampa

Titolo parallelo: A Bacchanalian Dance

Titolo della serie di appartenenza: The National Gallery of Pictures by the Great Masters

LOCALIZZAZIONE GEOGRAFICO-AMMINISTRATIVA

INDICAZIONE DEL CONTENITORE FISICO

Codice del contenitore fisico: 2997

Categoria del contenitore fisico: architettura

LOCALIZZAZIONE GEOGRAFICO-AMMINISTRATIVA ATTUALE

Stato: Italia

Regione: Lombardia

Provincia: BS

Nome provincia: Brescia

Codice ISTAT comune: 017107

Comune: Mazzano

COLLOCAZIONE SPECIFICA

Tipologia: villa

Qualificazione: padronale

Denominazione: Villa Mazzucchelli Strada Giacomini - complesso

Indirizzo: Via Mazzucchelli, 2

Denominazione struttura conservativa - livello 1: Fondazione Giacomini Meo Fiorot - Musei Mazzucchelli

Denominazione struttura conservativa - livello 2: Musei Mazzucchelli

Tipologia struttura conservativa: museo

ALTRE LOCALIZZAZIONI GEOGRAFICO-AMMINISTRATIVE

Tipo di localizzazione: luogo di provenienza

LOCALIZZAZIONE GEOGRAFICO-AMMINISTRATIVA

Provincia: BS

Comune: MAZZANO

COLLOCAZIONE SPECIFICA

Tipologia: villa

Denominazione: Villa Mazzucchelli

Denominazione struttura conservativa - livello 1: Collezione privata Giacomini Piero

DATA

Data ingresso: 2003

Data uscita: 1996

Altra località: Ciliverghe (frazione ISTAT)

DATI PATRIMONIALI E COLLEZIONI

INVENTARIO

Data: 2004

Collocazione: Archivio Musei Mazzucchelli

Numero: 683

Transcodifica del numero di inventario: 00683

RAPPORTO

RAPPORTO BENE FINALE/ORIGINALE

Stadio bene in esame: derivazione

Bene finale/originale: dipinto

Soggetto bene finale/originale: Bacchanale

Autore bene finale/originale: Poussin Nicolas

Datazione bene finale/originale: 1632-1633

Collocazione bene finale/originale: Londra/ National Gallery

Inventario bene finale/originale: NG62

AREA DEL LIBRO

Tipologia: volume

Titolo della pubblicazione: The National Gallery of Pictures by the Great Masters

Numero di edizione: Jones & Company Temple of the Muses/Londra/1835

Situazione attuale: stampa non più in volume

CRONOLOGIA

CRONOLOGIA GENERICA

Secolo: sec. XIX

Frazione di secolo: secondo quarto

CRONOLOGIA SPECIFICA

Da: 1836

Validità: post

A: 1836

Validità: ante

Motivazione cronologia: documentazione

DEFINIZIONE CULTURALE

AUTORE [1 / 2]

Ruolo: inventore

Nome di persona o ente: Smith, Samuel s.

Tipo intestazione: P

Dati anagrafici/Periodo di attività: 1810-1879

Codice scheda autore: MZ020-00353

Motivazione dell'attribuzione: iscrizione

AUTORE [2 / 2]

Ruolo: incisore

Nome di persona o ente: Mitchell, John

Tipo intestazione: P

Dati anagrafici/Periodo di attività: 1791-1852

Codice scheda autore: MZ020-00352

Motivazione dell'attribuzione: documentazione

TIRATURA

Cronologia: 1836

DATI TECNICI

MATERIA E TECNICA

Materia: carta

Tecnica: acquaforte

MISURE

Parte: parte figurata

Unità: mm

Altezza: 159

Larghezza: 168

MISURE FOGLIO

Unità: mm

Altezza: 208

Larghezza: 275

Indicazioni sul soggetto: Figure mitologiche: Sileno, fauni.

Piante: vite, uva.

Azioni: danzare.

DATI ANALITICI

ISCRIZIONI [1 / 5]

Classe di appartenenza: di titolazione

Lingua: ENG

Tecnica di scrittura: a stampa

Tipo di caratteri: lettere capitali

Posizione: in basso al centro

Trascrizione: A bacchanalian dance

ISCRIZIONI [2 / 5]

Classe di appartenenza: indicazione di responsabilità

Lingua: ENG

Tecnica di scrittura: a stampa

Tipo di caratteri: corsivo

Posizione: in basso al centro

Trascrizione: Engraved by S.S.Smith.

ISCRIZIONI [3 / 5]

Classe di appartenenza: documentaria

Lingua: ENG

Tecnica di scrittura: a stampa

Tipo di caratteri: corsivo

Posizione: in basso al centro

Trascrizione: From the Original Picture by Nicholas Poussin in/the National Gallery/ No. 60

ISCRIZIONI [4 / 5]

Classe di appartenenza: indicazione di responsabilità

Lingua: ENG

Tecnica di scrittura: a stampa

Tipo di caratteri: corsivo

Posizione: in basso al centro

Trascrizione: Jones & Co Temple of the Muses, Finsbury Square, London

ISCRIZIONI [5 / 5]

Classe di appartenenza: nota manoscritta

Tecnica di scrittura: a matita

Tipo di caratteri: corsivo

Posizione: sul retro

Trascrizione: L

CONSERVAZIONE

STATO DI CONSERVAZIONE

Data: 2010

Stato di conservazione: buono

Indicazioni specifiche: incollata su supporto di cartoncino con passepartout; grossa macchia di ossidazione sul lato sinistro.

Fonte: osservazione diretta

CONDIZIONE GIURIDICA E VINCOLI

CONDIZIONE GIURIDICA

Indicazione generica: proprietà privata

FONTI E DOCUMENTI DI RIFERIMENTO

DOCUMENTAZIONE FOTOGRAFICA

Codice univoco della risorsa: SC_S_MZ020-00673_IMG-0000144592

Genere: documentazione allegata

Tipo: digitale colore

Codice identificativo: MZ020-00673-0000144592

Collocazione del file nell'archivio locale

E:\backup\dati_pc1_dep\MUSEO DEL VINO\Catalogo Sirbec INCISIONI\fotografie incisioni tutte\incisioni

Nome del file originale: 683.JPG

COMPILAZIONE

COMPILAZIONE

Anno di redazione: 2011

Ente compilatore: Fondazione Giacomini Meo Fiorot - Musei Mazzucchelli

Nome: Di Stefano, Letizia

Funzionario responsabile: Braga, Marina