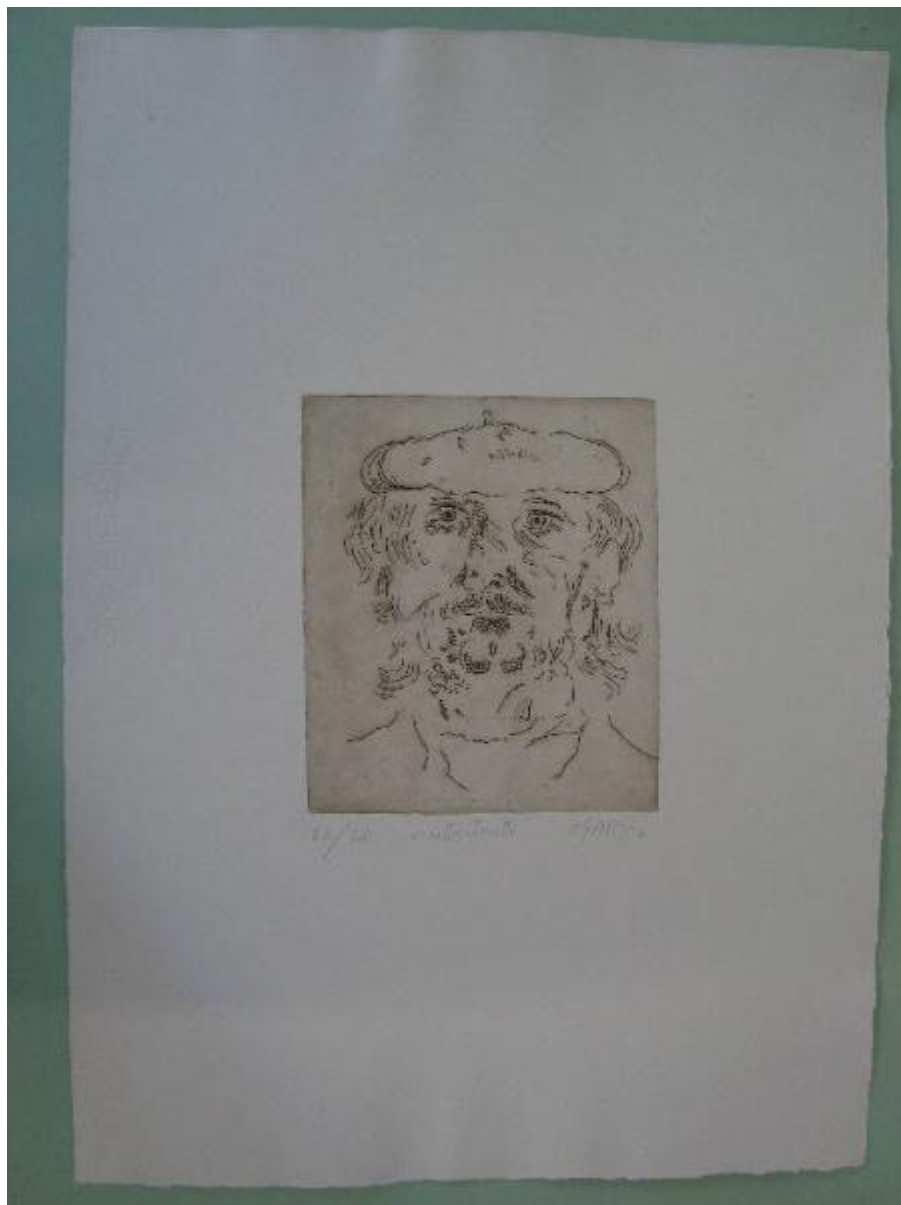


Garosio e la Val Sabbia - 3 L'artista e la sua terra

Garosio, Ottorino



Link risorsa: <https://www.lombardiabenculturali.it/stampe/schede/MZ020-00679/>

Scheda SIRBeC: <https://www.lombardiabenculturali.it/stampe/schede-complete/MZ020-00679/>

CODICI

Unità operativa: MZ020

Numero scheda: 679

Codice scheda: MZ020-00679

Tipo scheda: S

Livello ricerca: C

CODICE UNIVOCO

Codice regione: 03

Ente schedatore: R03/ Fondazione Giacomini Meo Fiorot - Musei Mazzucchelli

Ente competente: S23

OGGETTO

OGGETTO

Definizione: stampa

Tipologia: stampa di invenzione

SOGGETTO

Categoria generale: ritratto

Identificazione: volto maschile con barba e basco

Titolo: Autoritratto

Titolo proprio: Autoritratto

Tipo titolo: dalla stampa

Titolo della serie di appartenenza: Garosio e la Val Sabbia - 3 L'artista e la sua terra

LOCALIZZAZIONE GEOGRAFICO-AMMINISTRATIVA

INDICAZIONE DEL CONTENITORE FISICO

Codice del contenitore fisico: 2997

Categoria del contenitore fisico: architettura

LOCALIZZAZIONE GEOGRAFICO-AMMINISTRATIVA ATTUALE

Stato: Italia

Regione: Lombardia

Provincia: BS

Nome provincia: Brescia

Codice ISTAT comune: 017107

Comune: Mazzano

COLLOCAZIONE SPECIFICA

Tipologia: villa

Qualificazione: padronale

Denominazione: Villa Mazzucchelli Strada Giacomini - complesso

Indirizzo: Via Mazzucchelli, 2

Denominazione struttura conservativa - livello 1: Fondazione Giacomini Meo Fiorot - Musei Mazzucchelli

Denominazione struttura conservativa - livello 2: Musei Mazzucchelli

Tipologia struttura conservativa: museo

ALTRE LOCALIZZAZIONI GEOGRAFICO-AMMINISTRATIVE

Tipo di localizzazione: luogo di provenienza

LOCALIZZAZIONE GEOGRAFICO-AMMINISTRATIVA

Provincia: BS

Comune: MAZZANO

COLLOCAZIONE SPECIFICA

Tipologia: villa

Denominazione: Villa Mazzucchelli

Denominazione struttura conservativa - livello 1: Collezione privata Giacomini Piero

DATA

Data ingresso: 2003

Data uscita: 1996

Altra località: Ciliverghe (frazione ISTAT)

DATI PATRIMONIALI E COLLEZIONI

INVENTARIO

Data: 2004

Collocazione: Archivio Musei Mazzucchelli

Numero: 720

Transcodifica del numero di inventario: 00720

RAPPORTO

AREA DEL LIBRO

Situazione attuale: stampa non più in volume

CRONOLOGIA

CRONOLOGIA GENERICA

Secolo: sec. XX

Frazione di secolo: ultimo quarto

CRONOLOGIA SPECIFICA

Da: 1980

Validità: post

A: 1980

Validità: ante

Specifica: 1980

Motivazione cronologia: documentazione

DEFINIZIONE CULTURALE

AUTORE [1 / 2]

Ruolo: inventore

Nome di persona o ente: Garosio, Ottorino

Tipo intestazione: P

Dati anagrafici/Periodo di attività: 1904-1980

Codice scheda autore: MZ020-00354

Motivazione dell'attribuzione: documentazione

AUTORE [2 / 2]

Ruolo: incisore

Nome di persona o ente: Garosio, Ottorino

Tipo intestazione: P

Dati anagrafici/Periodo di attività: 1904-1980

Codice scheda autore: MZ020-00354

Motivazione dell'attribuzione: documentazione

TIRATURA

Cronologia: 1980

Numerazione: 24/ 40

DATI TECNICI

MATERIA E TECNICA

Materia: cartoncino

Tecnica: acquaforte

MISURE

Parte: parte figurata

Unità: mm

Altezza: 170

Larghezza: 145

MISURE FOGLIO

Unità: mm

Altezza: 495

Larghezza: 350

Filigrana: FA Fabriano

DESCRIZIONE CARTA

Denominazione cartiera: Fabriano

Indicazioni sul soggetto: Personaggi: volto di uomo

Oggetti: basco

DATI ANALITICI

ISCRIZIONI [1 / 3]

Classe di appartenenza: di titolazione

Lingua: ITA

Tecnica di scrittura: a matita

Tipo di caratteri: corsivo

Posizione: in basso al centro

Trascrizione: Autoritratto

ISCRIZIONI [2 / 3]

Classe di appartenenza: indicazione di responsabilità

Lingua: ITA

Tecnica di scrittura: a matita

Tipo di caratteri: lettere capitali

Posizione: in basso a destra

Trascrizione: O.Garosio

ISCRIZIONI [3 / 3]

Classe di appartenenza: documentaria

Lingua: ITA

Tecnica di scrittura: a matita

Posizione: in basso a sinistra

Trascrizione: 24/40

Notizie storico-critiche

L'incisione fa parte della cartella: " Garosio e la Valsabbia/ 3 - L'artista e la sua terra" a cura di Attilio Mazza e Franco Maestrini. La cartella contiene 3 acqueforti di Ottorino Garosio tirate su torchio a mano da Giuliana Montanari e firmate dall'artista. Della cartella sono state stampate nella topografia Fiorucci di Collebeato 40 copie numerate dall'1 al 40 più 20 cartelle con numeri romani dal I al XX per gli amici di Garosio.

CONSERVAZIONE

STATO DI CONSERVAZIONE

Data: 2013

Stato di conservazione: buono

Fonte: osservazione diretta

CONDIZIONE GIURIDICA E VINCOLI

CONDIZIONE GIURIDICA

Indicazione generica: proprietà privata

FONTI E DOCUMENTI DI RIFERIMENTO

DOCUMENTAZIONE FOTOGRAFICA

Codice univoco della risorsa: SC_S_MZ020-00679_IMG-0000144598

Genere: documentazione allegata

Codice identificativo: MZ020-00679-0000144598

Collocazione del file nell'archivio locale

E:\backup\dati_pc1_dep\MUSEO DEL VINO\Catalogo Sirbec INCISIONI\fotografie incisioni tutte\incisioni

Nome del file originale: 720.JPG

BIBLIOGRAFIA

Genere: bibliografia specifica

Titolo libro o rivista: Brescia Arte speciale Le incisioni di Garosio

Luogo di edizione: Brescia

Anno di edizione: 1980

Codice scheda bibliografia: MZ020-00084

V., pp., nn.: p. 1

COMPILAZIONE

COMPILAZIONE

Anno di redazione: 2013

Ente compilatore: Fondazione Giacomini Meo Fiorot - Musei Mazzucchelli

Nome: Di Stefano, Letizia

Funzionario responsabile: Braga, Marina