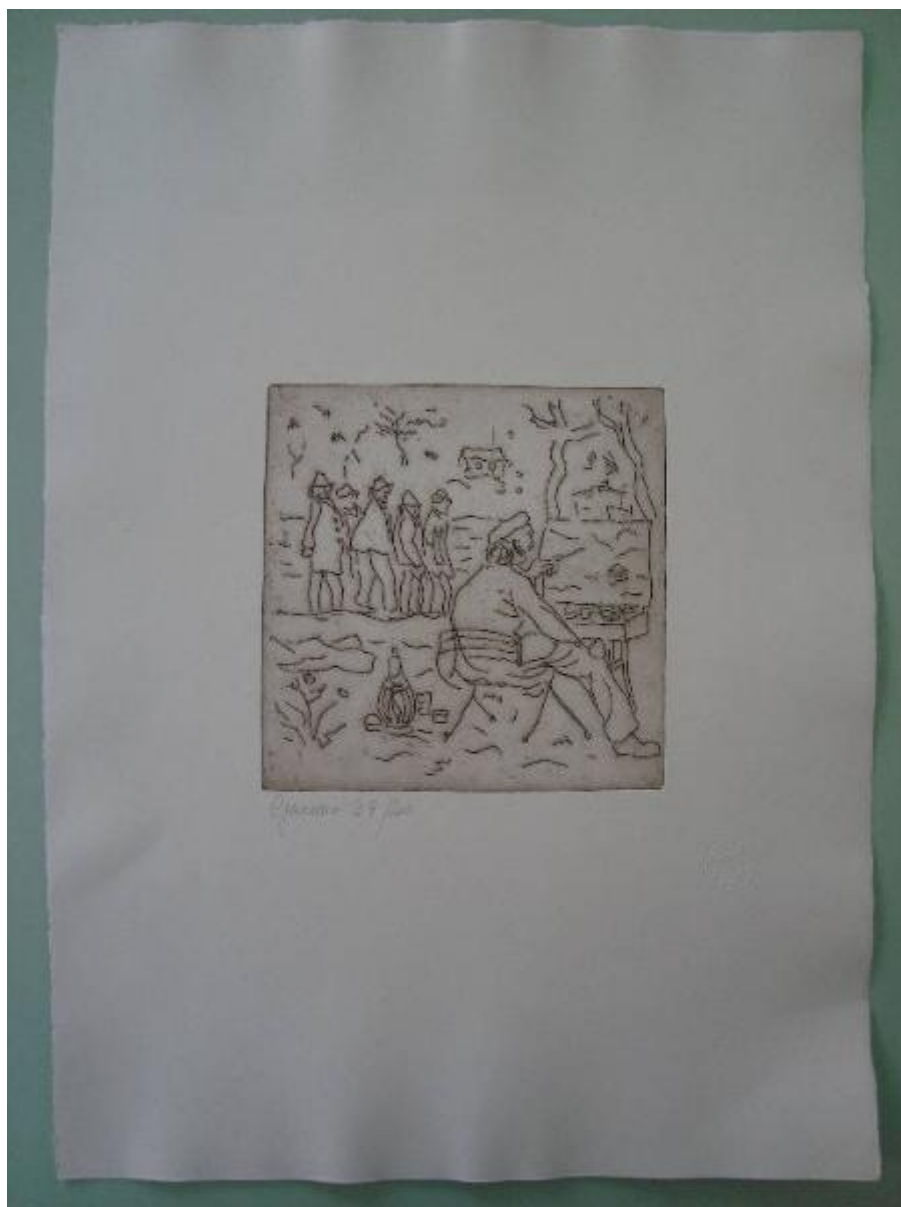


# Garosiana, collana grafica di "Brescia arte"

Garosio, Ottorino



Link risorsa: <https://www.lombardiabeniculturali.it/stampe/schede/MZ020-00683/>

Scheda SIRBeC: <https://www.lombardiabeniculturali.it/stampe/schede-complete/MZ020-00683/>

## **CODICI**

Unità operativa: MZ020

Numero scheda: 683

Codice scheda: MZ020-00683

Tipo scheda: S

Livello ricerca: C

### **CODICE UNIVOCO**

Codice regione: 03

Ente schedatore: R03/ Fondazione Giacomini Meo Fiorot - Musei Mazzucchelli

Ente competente: S23

## **OGGETTO**

### **OGGETTO**

Definizione: stampa

Tipologia: stampa di invenzione

### **SOGGETTO**

Categoria generale: genere

Identificazione: gruppo di uomini e pittore che dipinge

Titolo della serie di appartenenza: Garosiana, collana grafica di "Brescia arte"

## **LOCALIZZAZIONE GEOGRAFICO-AMMINISTRATIVA**

### **INDICAZIONE DEL CONTENITORE FISICO**

Codice del contenitore fisico: 2997

Categoria del contenitore fisico: architettura

### **LOCALIZZAZIONE GEOGRAFICO-AMMINISTRATIVA ATTUALE**

Stato: Italia

Regione: Lombardia

Provincia: BS

Nome provincia: Brescia

Codice ISTAT comune: 017107

Comune: Mazzano

### **COLLOCAZIONE SPECIFICA**

Tipologia: villa

Qualificazione: padronale

Denominazione: Villa Mazzucchelli Strada Giacomini - complesso

Indirizzo: Via Mazzucchelli, 2

Denominazione struttura conservativa - livello 1: Fondazione Giacomini Meo Fiorot - Musei Mazzucchelli

Denominazione struttura conservativa - livello 2: Musei Mazzucchelli

Tipologia struttura conservativa: museo

## **ALTRE LOCALIZZAZIONI GEOGRAFICO-AMMINISTRATIVE**

Tipo di localizzazione: luogo di provenienza

### **LOCALIZZAZIONE GEOGRAFICO-AMMINISTRATIVA**

Provincia: BS

Comune: MAZZANO

### **COLLOCAZIONE SPECIFICA**

Tipologia: villa

Denominazione: Villa Mazzucchelli

Denominazione struttura conservativa - livello 1: Collezione privata Giacomini Piero

### **DATA**

Data ingresso: 2003

Data uscita: 1996

Altra località: Ciliverghe (frazione ISTAT)

## **DATI PATRIMONIALI E COLLEZIONI**

### **INVENTARIO**

Data: 2004

Collocazione: Archivio Musei Mazzucchelli

Numero: 724

Transcodifica del numero di inventario: 00724

## RAPPORTO

### AREA DEL LIBRO

Situazione attuale: stampa non più in volume

## CRONOLOGIA

### CRONOLOGIA GENERICA

Secolo: sec. XX

Frazione di secolo: ultimo quarto

### CRONOLOGIA SPECIFICA

Da: 1981

Validità: post

A: 1981

Validità: ante

Specifica: 1981

Motivazione cronologia: documentazione

## DEFINIZIONE CULTURALE

### AUTORE [1 / 2]

Ruolo: inventore

Nome di persona o ente: Garosio, Ottorino

Tipo intestazione: P

Dati anagrafici/Periodo di attività: 1904-1980

Codice scheda autore: MZ020-00354

Motivazione dell'attribuzione: documentazione

### AUTORE [2 / 2]

Ruolo: incisore

Nome di persona o ente: Garosio, Ottorino

Tipo intestazione: P

Dati anagrafici/Periodo di attività: 1904-1980

Codice scheda autore: MZ020-00354

Motivazione dell'attribuzione: documentazione

## TIRATURA

Cronologia: 1981

Numerazione: 29/ 40

## DATI TECNICI

### MATERIA E TECNICA

Materia: cartoncino

Note: Timbro a secco, di forma rotonda, con scritto all'interno in lettere capitali "BRESCIA ARTE", in basso sulla destra.

Tecnica: acquaforte

### MISURE

Parte: parte figurata

Unità: mm

Altezza: 165

Larghezza: 165

### MISURE FOGLIO

Unità: mm

Altezza: 490

Larghezza: 345

Filigrana: FA Fabriano

### DESCRIZIONE CARTA

Denominazione cartiera: Fabriano

Indicazioni sul soggetto

Architetture: casa

Natura: alberi e cespugli

Personaggi: uomini

Oggetti: cavaletto, tela, pennello, fiasco di vino, bicchiere

Azione: dipingere, parlare

## DATI ANALITICI

### ISCRIZIONI [1 / 2]

Classe di appartenenza: indicazione di responsabilità

Lingua: ITA

Tecnica di scrittura: a matita

Tipo di caratteri: corsivo

Posizione: in basso a sinistra

Trascrizione: Garosio

## ISCRIZIONI [2 / 2]

Classe di appartenenza: documentaria

Lingua: ITA

Tecnica di scrittura: a matita

Posizione: in basso a sinistra

Trascrizione: 29/40

Notizie storico-critiche

L'incisione fa parte della cartella: " Garosiana" a cura di Attilio Mazza e Franco Maestrini. La cartella contiene 4 acqueforti di Ottorino Garosio tirate su torchio a mano da Giuliana Montanari e firmate dall'artista. Della cartella sono state stampate nella topografia Fiorucci di Collebeato 40 copie numerate dall'1 al 40 più 20 cartelle con numeri romani dal I al XX per gli amici di Garosio, il cui timbro a secco garantisce l'autenticità. Le lastre sono poi state distrutte.

## CONSERVAZIONE

### STATO DI CONSERVAZIONE

Data: 2013

Stato di conservazione: buono

Fonte: osservazione diretta

## CONDIZIONE GIURIDICA E VINCOLI

### CONDIZIONE GIURIDICA

Indicazione generica: proprietà privata

## FONTI E DOCUMENTI DI RIFERIMENTO

### DOCUMENTAZIONE FOTOGRAFICA

Codice univoco della risorsa: SC\_S\_MZ020-00683\_IMG-0000144602

Genere: documentazione allegata

Codice identificativo: MZ020-00683-0000144602

Collocazione del file nell'archivio locale

E:\backup\dati\_pc1\_dep\MUSEO DEL VINO\Catalogo Sirbec INCISIONI\fotografie incisioni tutte\incisioni

Nome del file originale: 724.JPG

## COMPILAZIONE

**COMPILAZIONE**

Anno di redazione: 2013

Ente compilatore: Fondazione Giacomini Meo Fiorot - Musei Mazzucchelli

Nome: Di Stefano, Letizia

Funzionario responsabile: Braga, Marina