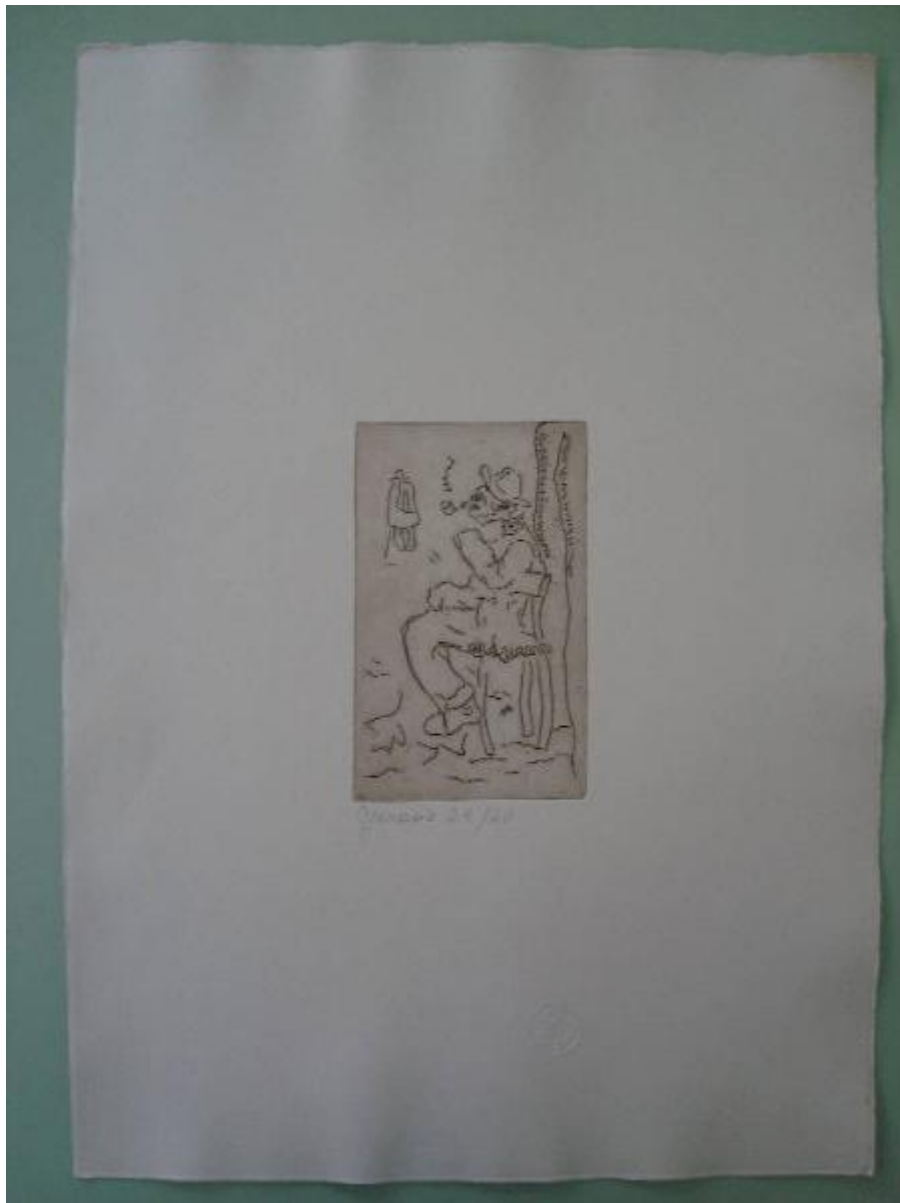


Garosiana, collana grafica di "Brescia arte"

Garosio, Ottorino



Link risorsa: <https://www.lombardiabenculturali.it/stampe/schede/MZ020-00684/>

Scheda SIRBeC: <https://www.lombardiabenculturali.it/stampe/schede-complete/MZ020-00684/>

CODICI

Unità operativa: MZ020

Numero scheda: 684

Codice scheda: MZ020-00684

Tipo scheda: S

Livello ricerca: C

CODICE UNIVOCO

Codice regione: 03

Ente schedatore: R03/ Fondazione Giacomini Meo Fiorot - Musei Mazzucchelli

Ente competente: S23

OGGETTO

OGGETTO

Definizione: stampa

Tipologia: stampa di invenzione

SOGGETTO

Categoria generale: genere

Identificazione: uomo che fuma la pipa

Titolo della serie di appartenenza: Garosiana, collana grafica di "Brescia arte"

LOCALIZZAZIONE GEOGRAFICO-AMMINISTRATIVA

INDICAZIONE DEL CONTENITORE FISICO

Codice del contenitore fisico: 2997

Categoria del contenitore fisico: architettura

LOCALIZZAZIONE GEOGRAFICO-AMMINISTRATIVA ATTUALE

Stato: Italia

Regione: Lombardia

Provincia: BS

Nome provincia: Brescia

Codice ISTAT comune: 017107

Comune: Mazzano

COLLOCAZIONE SPECIFICA

Tipologia: villa

Qualificazione: padronale

Denominazione: Villa Mazzucchelli Strada Giacomini - complesso

Indirizzo: Via Mazzucchelli, 2

Denominazione struttura conservativa - livello 1: Fondazione Giacomini Meo Fiorot - Musei Mazzucchelli

Denominazione struttura conservativa - livello 2: Musei Mazzucchelli

Tipologia struttura conservativa: museo

ALTRE LOCALIZZAZIONI GEOGRAFICO-AMMINISTRATIVE

Tipo di localizzazione: luogo di provenienza

LOCALIZZAZIONE GEOGRAFICO-AMMINISTRATIVA

Provincia: BS

Comune: MAZZANO

COLLOCAZIONE SPECIFICA

Tipologia: villa

Denominazione: Villa Mazzucchelli

Denominazione struttura conservativa - livello 1: Collezione privata Giacomini Piero

DATA

Data ingresso: 2003

Data uscita: 1996

Altra località: Ciliverghe (frazione ISTAT)

DATI PATRIMONIALI E COLLEZIONI

INVENTARIO

Data: 2004

Collocazione: Archivio Musei Mazzucchelli

Numero: 725

Transcodifica del numero di inventario: 00725

RAPPORTO

AREA DEL LIBRO

Situazione attuale: stampa non più in volume

CRONOLOGIA

CRONOLOGIA GENERICA

Secolo: sec. XX

Frazione di secolo: ultimo quarto

CRONOLOGIA SPECIFICA

Da: 1981

Validità: post

A: 1981

Validità: ante

Specificata: 1981

Motivazione cronologia: documentazione

DEFINIZIONE CULTURALE

AUTORE [1 / 2]

Ruolo: inventore

Nome di persona o ente: Garosio, Ottorino

Tipo intestazione: P

Dati anagrafici/Periodo di attività: 1904-1980

Codice scheda autore: MZ020-00354

Motivazione dell'attribuzione: documentazione

AUTORE [2 / 2]

Ruolo: incisore

Nome di persona o ente: Garosio, Ottorino

Tipo intestazione: P

Dati anagrafici/Periodo di attività: 1904-1980

Codice scheda autore: MZ020-00354

Motivazione dell'attribuzione: documentazione

TIRATURA

Cronologia: 1981

Numerazione: 29/ 40

DATI TECNICI

MATERIA E TECNICA

Materia: cartoncino

Note: Timbro a secco, di forma rotonda, con scritto all'interno in lettere capitali "BRESCIA ARTE", in basso sulla destra.

Tecnica: acquaforte

MISURE

Parte: parte figurata

Unità: mm

Altezza: 155

Larghezza: 95

MISURE FOGLIO

Unità: mm

Altezza: 490

Larghezza: 350

Filigrana: FA Fabriano

DESCRIZIONE CARTA

Denominazione cartiera: Fabriano

Indicazioni sul soggetto: Natura: albero

Personaggi: 2 uomini

Oggetti: pipa, sgabello

Azione: fumare

DATI ANALITICI

ISCRIZIONI [1 / 2]

Classe di appartenenza: indicazione di responsabilità

Lingua: ITA

Tecnica di scrittura: a matita

Tipo di caratteri: corsivo

Posizione: in basso a sinistra

Trascrizione: Garosio

ISCRIZIONI [2 / 2]

Classe di appartenenza: documentaria

Lingua: ITA

Tecnica di scrittura: a matita

Posizione: in basso a sinistra

Trascrizione: 29/40

Notizie storico-critiche

L'incisione fa parte della cartella: " Garosiana" a cura di Attilio Mazza e Franco Maestrini. La cartella contiene 4 acqueforti di Ottorino Garosio tirate su torchio a mano da Giuliana Montanari e firmate dall'artista. Della cartella sono state stampate nella topografia Fiorucci di Collebeato 40 copie numerate dall'1 al 40 più 20 cartelle con numeri romani dal I al XX per gli amici di Garosio, il cui timbro a secco garantisce l'autenticità. Le lastre sono poi state distrutte.

CONSERVAZIONE

STATO DI CONSERVAZIONE

Data: 2013

Stato di conservazione: buono

Fonte: osservazione diretta

CONDIZIONE GIURIDICA E VINCOLI

CONDIZIONE GIURIDICA

Indicazione generica: proprietà privata

FONTI E DOCUMENTI DI RIFERIMENTO

DOCUMENTAZIONE FOTOGRAFICA

Codice univoco della risorsa: SC_S_MZ020-00684_IMG-0000144603

Genere: documentazione allegata

Codice identificativo: MZ020-00684-0000144603

Collocazione del file nell'archivio locale

E:\backup\dati_pc1_dep\MUSEO DEL VINO\Catalogo Sirbec INCISIONI\fotografie incisioni tutte\incisioni

Nome del file originale: 725.JPG

COMPILAZIONE

COMPILAZIONE

Anno di redazione: 2013

Ente compilatore: Fondazione Giacomini Meo Fiorot - Musei Mazzucchelli

Nome: Di Stefano, Letizia

Funzionario responsabile: Braga, Marina