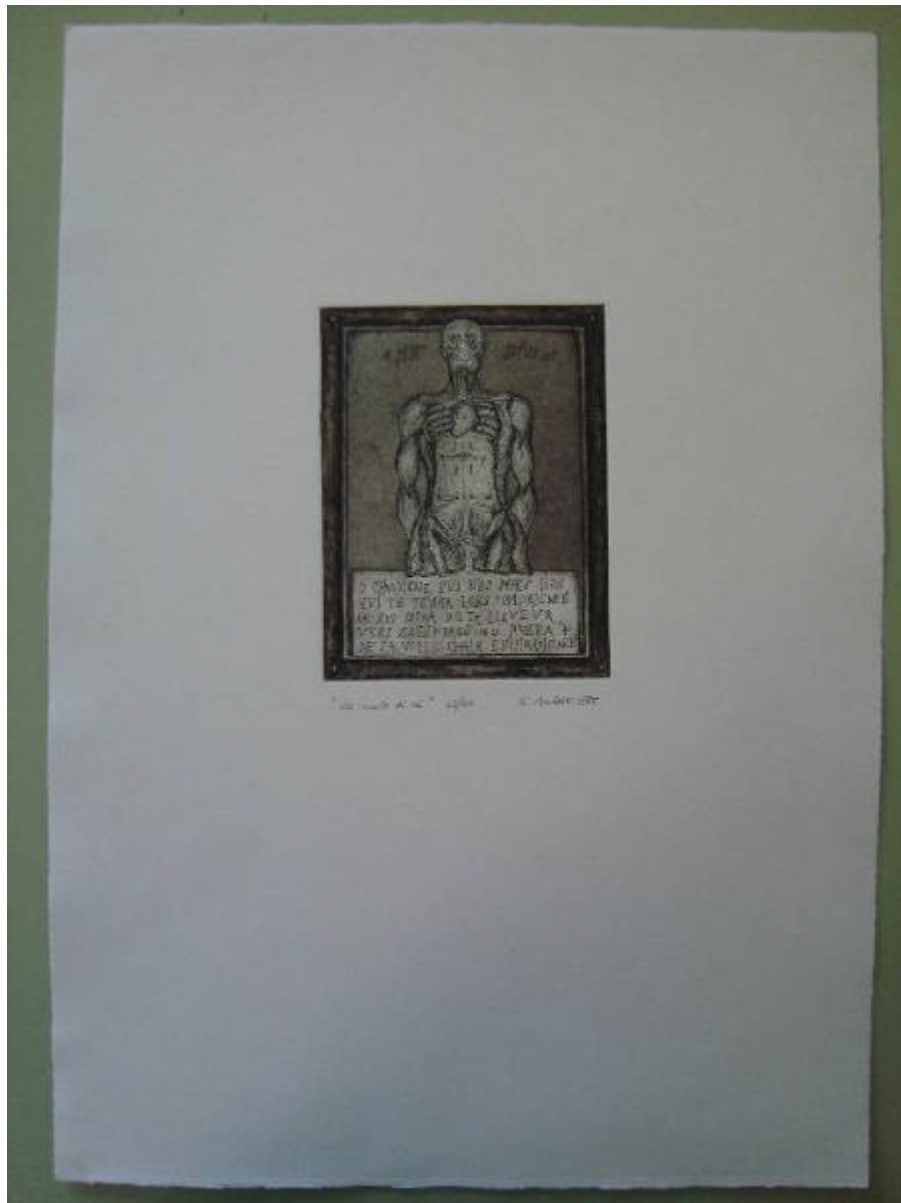


"La morte meditata", esemplare 23

Bertelli, Giorgio; Garosio, Ottorino



Link risorsa: <https://www.lombardiabeniculturali.it/stampe/schede/MZ020-00686/>

Scheda SIRBeC: <https://www.lombardiabeniculturali.it/stampe/schede-complete/MZ020-00686/>

CODICI

Unità operativa: MZ020

Numero scheda: 686

Codice scheda: MZ020-00686

Tipo scheda: S

Livello ricerca: P

CODICE UNIVOCO

Codice regione: 03

Ente schedatore: R03/ Fondazione Giacomini Meo Fiorot - Musei Mazzucchelli

Ente competente: S23

OGGETTO

OGGETTO

Definizione: stampa

Tipologia: stampa di invenzione

SOGGETTO

Categoria generale: allegorie, simboli e concetti

Identificazione: busto anatomico di un uomo appoggiata su lastra iscritta

Titolo: La mole di sè

Titolo proprio: La mole di sè

Tipo titolo: dalla stampa

Titolo della serie di appartenenza: "La morte meditata", esemplare 23

LOCALIZZAZIONE GEOGRAFICO-AMMINISTRATIVA

INDICAZIONE DEL CONTENITORE FISICO

Codice del contenitore fisico: 2997

Categoria del contenitore fisico: architettura

LOCALIZZAZIONE GEOGRAFICO-AMMINISTRATIVA ATTUALE

Stato: Italia

Regione: Lombardia

Provincia: BS

Nome provincia: Brescia

Codice ISTAT comune: 017107

Comune: Mazzano

COLLOCAZIONE SPECIFICA

Tipologia: villa

Qualificazione: padronale

Denominazione: Villa Mazzucchelli Strada Giacomini - complesso

Indirizzo: Via Mazzucchelli, 2

Denominazione struttura conservativa - livello 1: Fondazione Giacomini Meo Fiorot - Musei Mazzucchelli

Denominazione struttura conservativa - livello 2: Musei Mazzucchelli

Tipologia struttura conservativa: museo

ALTRE LOCALIZZAZIONI GEOGRAFICO-AMMINISTRATIVE

Tipo di localizzazione: luogo di provenienza

LOCALIZZAZIONE GEOGRAFICO-AMMINISTRATIVA

Provincia: BS

Comune: MAZZANO

COLLOCAZIONE SPECIFICA

Tipologia: villa

Denominazione: Villa Mazzucchelli

Denominazione struttura conservativa - livello 1: Collezione privata Giacomini Piero

DATA

Data ingresso: 2003

Data uscita: 1996

Altra località: Ciliverghe (frazione ISTAT)

DATI PATRIMONIALI E COLLEZIONI

INVENTARIO

Data: 2004

Collocazione: Archivio Musei Mazzucchelli

Numero: 727

Transcodifica del numero di inventario: 00727

RAPPORTO

AREA DEL LIBRO

Situazione attuale: stampa non più in volume

CRONOLOGIA

CRONOLOGIA GENERICA

Secolo: sec. XX

Frazione di secolo: ultimo quarto

CRONOLOGIA SPECIFICA

Da: 1985

Validità: post

A: 1985

Validità: ante

Specifica: 1985

Motivazione cronologia: documentazione

DEFINIZIONE CULTURALE

AUTORE [1 / 2]

Ruolo: inventore

Nome di persona o ente: Bertelli, Giorgio

Tipo intestazione: P

Dati anagrafici/Periodo di attività: 1957-

Motivazione dell'attribuzione: contesto

AUTORE [2 / 2]

Ruolo: incisore

Nome di persona o ente: Garosio, Ottorino

Tipo intestazione: P

Dati anagrafici/Periodo di attività: 1904-1980

Codice scheda autore: MZ020-00354

Motivazione dell'attribuzione: documentazione

AMBITO CULTURALE

Denominazione: ambito lombardo

Motivazione dell'attribuzione: contesto

TIRATURA

Cronologia: 1985

Numerazione: 23/40

DATI TECNICI

MATERIA E TECNICA

Materia: cartoncino

Tecnica: acquaforte

MISURE

Parte: parte figurata

Unità: mm

Altezza: 150

Larghezza: 115

MISURE FOGLIO

Unità: mm

Altezza: 495

Larghezza: 345

Filigrana: carta filigrana a forma di corona con croce

DESCRIZIONE CARTA

Denominazione cartiera: Cartiere Magnani

Indicazioni sul soggetto: Personaggi: anatomia di busto d'uomo

Oggetti: lastra con iscrizioni, bilancia

DATI ANALITICI

ISCRIZIONI [1 / 6]

Classe di appartenenza: indicazione di responsabilità

Lingua: ITA

Tecnica di scrittura: a matita

Tipo di caratteri: corsivo

Posizione: in basso a destra

Trascrizione: G. Bertelli

ISCRIZIONI [2 / 6]

Classe di appartenenza: documentaria

Lingua: ITA

Tecnica di scrittura: a matita

Posizione: in basso al centro

Trascrizione: 23/40

ISCRIZIONI [3 / 6]

Classe di appartenenza: di titolazione

Lingua: ITA

Tecnica di scrittura: a matita

Tipo di caratteri: corsivo

Posizione: in basso a sinistra

Trascrizione: La mole di sè

ISCRIZIONI [4 / 6]

Classe di appartenenza: data

Lingua: ITA

Tecnica di scrittura: a matita

Posizione: in basso a destra

Trascrizione: 1985

ISCRIZIONI [5 / 6]

Lingua: LAT

Tecnica di scrittura: a incisione

Tipo di caratteri: lettere capitali

Posizione: in alto al centro nella parte figurata

Trascrizione: HIC SITUS EST

ISCRIZIONI [6 / 6]

Lingua: LAT

Tecnica di scrittura: a incisione

Tipo di caratteri: lettere capitali

Posizione: in basso nella parte figurata

Trascrizione

O CHAROIGNE, QUI NES MAIS HON QUI TE TENRA LORS COMPAGNE E' CE QUI ISTRA DE TA LIOVEVR, VERS
ENGENDRES DE LA PUEUR DE' TA VILLE CHAIR ENCHAROIGNEE

Notizie storico-critiche

L'incisione fa parte della cartella: "La morte Meditata", esemplare n.23, insieme ad un testo di Guido Stella. La cartella contiene quattro incisioni originali di Giorgio Bertelli, numerate da 1 a 40 e firmate dall'autore, stampate a mano con torchio calcografico su carta Magnani di Pescia. A tiratura ultimata le lestre in zinco sono state biffate.

CONSERVAZIONE

STATO DI CONSERVAZIONE

Data: 2013

Stato di conservazione: buono

Fonte: osservazione diretta

CONDIZIONE GIURIDICA E VINCOLI

CONDIZIONE GIURIDICA

Indicazione generica: proprietà privata

FONTI E DOCUMENTI DI RIFERIMENTO

DOCUMENTAZIONE FOTOGRAFICA

Codice univoco della risorsa: SC_S_MZ020-00686_IMG-0000144605

Genere: documentazione allegata

Codice identificativo: MZ020-00686-0000144605

Collocazione del file nell'archivio locale: C:\Users\Deposito\Desktop\INCISIONI\fotografie incisioni tutte\incisioni

Nome del file originale: 727.JPG

COMPILAZIONE

COMPILAZIONE

Anno di redazione: 2013

Ente compilatore: Fondazione Giacomini Meo Fiorot - Musei Mazzucchelli

Nome: Di Stefano, Letizia

Funzionario responsabile: Braga, Marina