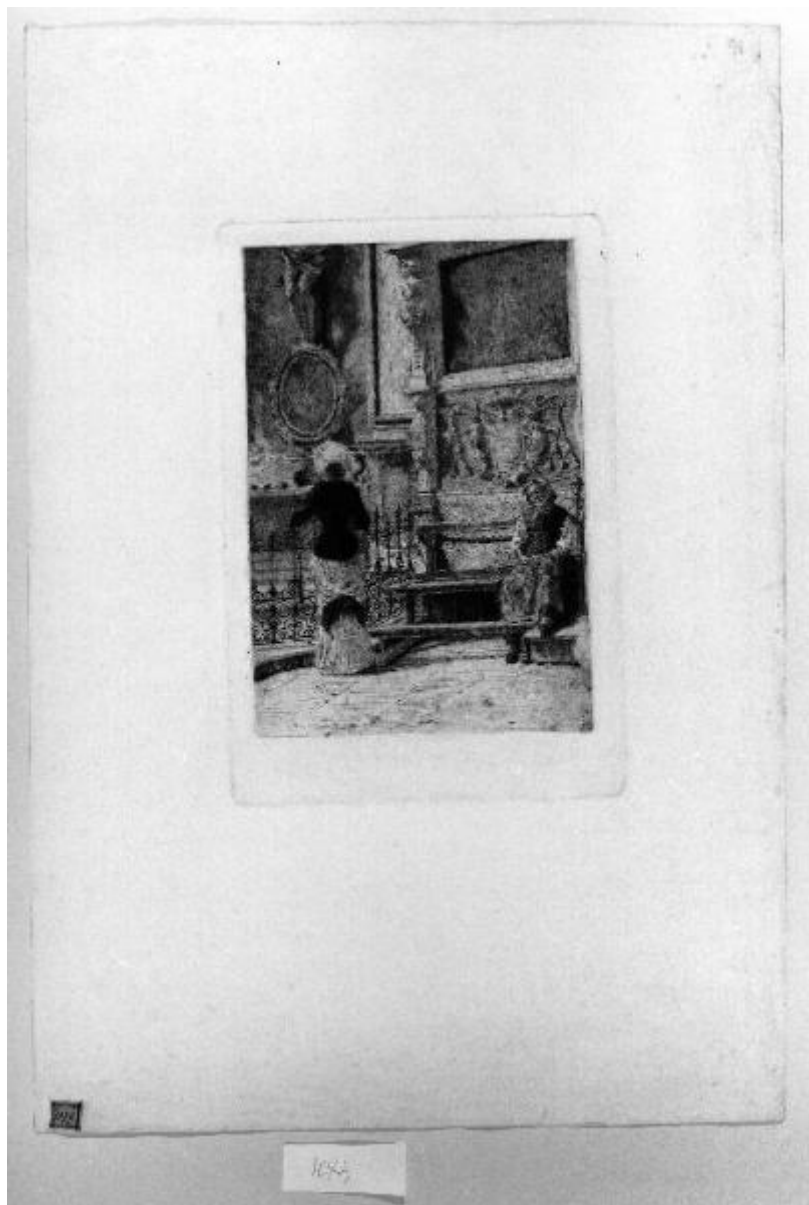


# Interno di Chiesa

Colombi Borde, Francesco



Link risorsa: <https://www.lombardiabeniculturali.it/stampe/schede/P0100-00013/>

Scheda SIRBeC: <https://www.lombardiabeniculturali.it/stampe/schede-complete/P0100-00013/>

## **CODICI**

Unità operativa: P0100

Numero scheda: 13

Codice scheda: P0100-00013

Tipo scheda: S

Livello ricerca: P

### **CODICE UNIVOCO**

Codice regione: 03

Ente schedatore: R03/ Museo Civico Ala Ponzone

Ente competente: S23

## **OGGETTO**

### **OGGETTO**

Definizione: stampa

Tipologia: stampa di invenzione

Identificazione: elemento d'insieme

### **QUANTITA'**

Numero: 2

Disponibilità del bene: reale

### **SOGGETTO**

Categoria generale: architettura

Identificazione: Donna orante in piedi

Titolo: Interno di Chiesa

Tipo titolo: da Mezzetti, p. 155, n. 169

## **LOCALIZZAZIONE GEOGRAFICO-AMMINISTRATIVA**

### **INDICAZIONE DEL CONTENITORE FISICO**

Codice del contenitore fisico: 14459

Categoria del contenitore fisico: architettura

### **LOCALIZZAZIONE GEOGRAFICO-AMMINISTRATIVA ATTUALE**

Stato: Italia

Regione: Lombardia

Provincia: CR

Nome provincia: Cremona

Codice ISTAT comune: 019036

Comune: Cremona

### **COLLOCAZIONE SPECIFICA**

Tipologia: palazzo

Denominazione: Palazzo Affaitati

Indirizzo: Via Ugolani Dati, 4

Denominazione struttura conservativa - livello 1: Museo Civico Ala Ponzone

Tipologia struttura conservativa: museo

Collocazione originaria: SC

Altra denominazione [1 / 4]: Palazzo Ugolani Dati (ex)

Altra denominazione [2 / 4]: Museo Civico Ala Ponzone

Altra denominazione [3 / 4]: Biblioteca Governativa

Altra denominazione [4 / 4]: Palazzo Affaitati Magio

## **ALTRE LOCALIZZAZIONI GEOGRAFICO-AMMINISTRATIVE**

Tipo di localizzazione: luogo di provenienza/collocazione precedente

### **LOCALIZZAZIONE GEOGRAFICO-AMMINISTRATIVA**

Provincia: CR

Comune: Cremona

### **COLLOCAZIONE SPECIFICA**

Tipologia: casa

Denominazione: Studio di Colombi Borde Francesco

### **DATA**

Data uscita: 1917

## **DATI PATRIMONIALI E COLLEZIONI**

### **INVENTARIO**

Data: 1917

Numero: C1074

Transcodifica del numero di inventario: 030107400000000

## CRONOLOGIA

### CRONOLOGIA GENERICA

Secolo: sec. XIX

Frazione di secolo: ultimo quarto

### CRONOLOGIA SPECIFICA

Da: 1881

A: 1881

Specifica: la datazione si riferisce allo stato finale dell'opera che reca la data in un'iscrizione in basso a sinistra

Motivazione cronologia: documentazione

## DEFINIZIONE CULTURALE

### AUTORE [1 / 2]

Ruolo: incisore

Nome di persona o ente: Colombi Borde, Francesco

Tipo intestazione: P

Dati anagrafici/Periodo di attività: 1846-1905

Codice scheda autore: IC010-05773

Motivazione dell'attribuzione [1 / 2]: documentazione

Motivazione dell'attribuzione [2 / 2]: bibliografia

### AUTORE [2 / 2]

Ruolo: inventore

Nome di persona o ente: Colombi Borde, Francesco

Tipo intestazione: P

Dati anagrafici/Periodo di attività: 1846-1905

Codice scheda autore: IC010-05773

Motivazione dell'attribuzione: documentazione

### STATO DELL' OPERA

Stato: prova di primo stato (?)

Specifiche

la gonna della donna in piedi fuori dalla cappella è chiara, nello stato successivo è scura; il colore della lapide in alto a destra è uniforme, nello stato successivo sono presenti linee chiare per simulare il testo scritto

## DATI TECNICI

### MATERIA E TECNICA [1 / 2]

Materia: acquaforte

### MATERIA E TECNICA [2 / 2]

Materia: puntasecca

### MISURE [1 / 2]

Parte: parte incisa

Unità: mm

Altezza: 291

Larghezza: 197

### MISURE [2 / 2]

Parte: impronta del rame

Unità: mm

Altezza: 345

Larghezza: 231

Validità: ca.

### MISURE FOGLIO

Unità: mm

Altezza: 655

Larghezza: 450

Filigrana: assente

## DATI ANALITICI

Notizie storico-critiche

Parziale veduta dell'altare del Crocifisso nel transetto destro della cattedrale di Cremona, ai piedi del quale una donna ritratta a figura intera di spalle prega, mentre una donna anziana sonnecchia seduta su una panca addossata alla parete. Si tratta di una prova di stato in cui la gonna della donna in piedi è di colore chiaro; nello stato definitivo, invece, la stessa gonna è scura (si veda l'esemplare n. C1038)

## CONSERVAZIONE

### STATO DI CONSERVAZIONE

Data: 2001

Stato di conservazione: buono

Indicazioni specifiche: carta leggermente inscurita e tracce di foxing lungo il perimetro

## CONDIZIONE GIURIDICA E VINCOLI

### CONDIZIONE GIURIDICA

Indicazione generica: proprietà Ente pubblico territoriale

Indicazione specifica: Comune di Cremona

Indirizzo: Piazza del Comune, 8 - 26100 Cremona

### ACQUISIZIONE

Tipo acquisizione: acquisto

Nome: Colombi Borde Emilia

Data acquisizione: 1917

Luogo acquisizione: CR/ Cremona/ Trattativa diretta

Note: fonte: 15/ 04/ 1917, Verbale Giunta Municipale

## FONTI E DOCUMENTI DI RIFERIMENTO

### DOCUMENTAZIONE FOTOGRAFICA

Codice univoco della risorsa: SC\_S\_P0100-00013\_IMG-0000036217

Genere: documentazione allegata

Tipo: fotografia b/n

Codice identificativo: C1074

Nome del file originale: C1074.jpg

### BIBLIOGRAFIA

Genere: bibliografia specifica

Autore: Mezzetti A.

Titolo contributo: L'acquaforte lombarda nella seconda metà dell'800

Luogo di edizione: Milano

Anno di edizione: 1935

V., pp., nn.: p. 155 n. 169

## COMPILAZIONE

### COMPILAZIONE

Anno di redazione: 2001

Ente compilatore: Museo Civico Ala Ponzone

Nome: Gallina, G.