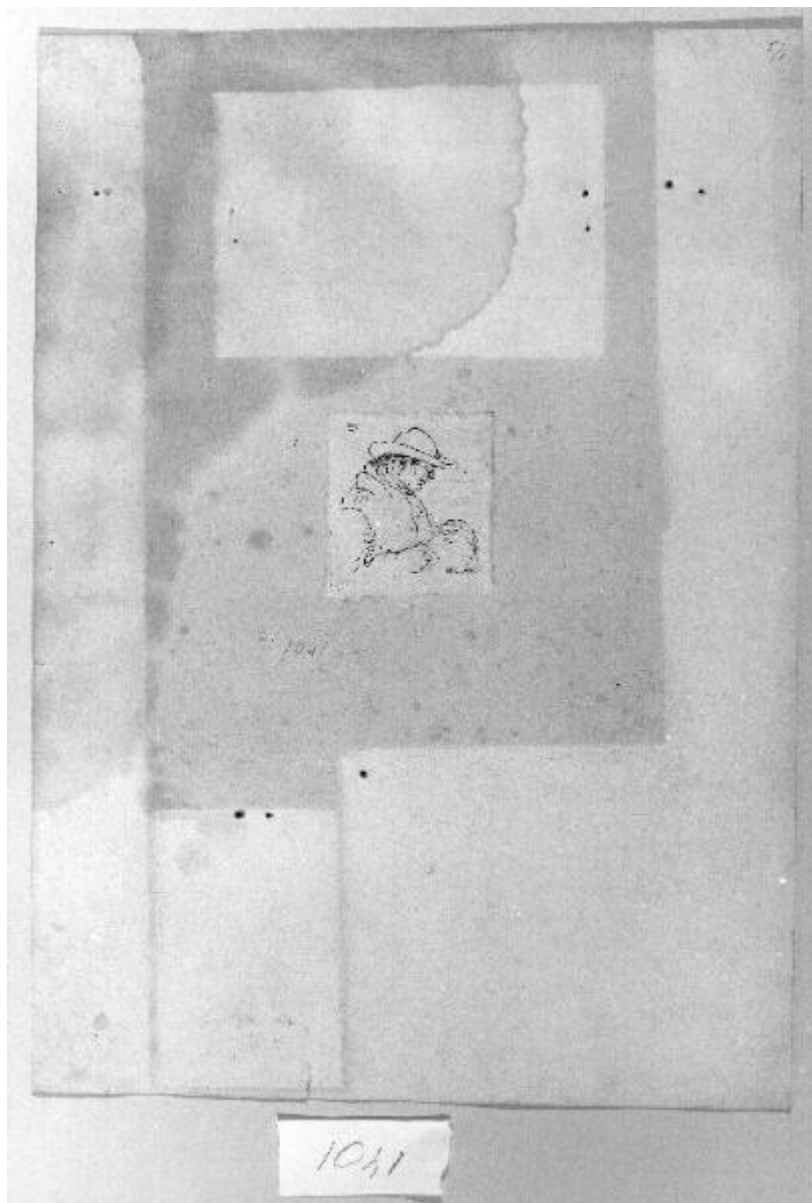


Ritratto d'uomo

Colombi Borde, Francesco



Link risorsa: <https://www.lombardiabeniculturali.it/stampe/schede/P0100-00018/>

Scheda SIRBeC: <https://www.lombardiabeniculturali.it/stampe/schede-complete/P0100-00018/>

CODICI

Unità operativa: P0100

Numero scheda: 18

Codice scheda: P0100-00018

Tipo scheda: S

Livello ricerca: P

CODICE UNIVOCO

Codice regione: 03

Ente schedatore: R03/ Museo Civico Ala Ponzone

Ente competente: S23

OGGETTO

OGGETTO

Definizione: stampa

Tipologia: stampa di invenzione

Identificazione: elemento d'insieme

Disponibilità del bene: reale

SOGGETTO

Categoria generale: ritratto

Identificazione: Ritratto di uomo a mezzo busto

Titolo: Ritratto di Rescalli, sarto

Titolo proprio: Ritratto d'uomo

Tipo titolo: da Mezzetti, p. 155, n. 171

LOCALIZZAZIONE GEOGRAFICO-AMMINISTRATIVA

INDICAZIONE DEL CONTENITORE FISICO

Codice del contenitore fisico: 14459

Categoria del contenitore fisico: architettura

LOCALIZZAZIONE GEOGRAFICO-AMMINISTRATIVA ATTUALE

Stato: Italia

Regione: Lombardia

Provincia: CR

Nome provincia: Cremona

Codice ISTAT comune: 019036

Comune: Cremona

COLLOCAZIONE SPECIFICA

Tipologia: palazzo

Denominazione: Palazzo Affaitati

Indirizzo: Via Ugolani Dati, 4

Denominazione struttura conservativa - livello 1: Museo Civico Ala Ponzone

Tipologia struttura conservativa: museo

Collocazione originaria: SC

Altra denominazione [1 / 4]: Palazzo Ugolani Dati (ex)

Altra denominazione [2 / 4]: Museo Civico Ala Ponzone

Altra denominazione [3 / 4]: Biblioteca Governativa

Altra denominazione [4 / 4]: Palazzo Affaitati Magio

ALTRE LOCALIZZAZIONI GEOGRAFICO-AMMINISTRATIVE

Tipo di localizzazione: luogo di provenienza/collocazione precedente

LOCALIZZAZIONE GEOGRAFICO-AMMINISTRATIVA

Provincia: CR

Comune: Cremona

COLLOCAZIONE SPECIFICA

Tipologia: casa

Denominazione: Studio di Colombi Borde Francesco

DATA

Data uscita: 1917

DATI PATRIMONIALI E COLLEZIONI

INVENTARIO

Data: 1917

Numero: C1041

Transcodifica del numero di inventario: 030104100000000

CRONOLOGIA

CRONOLOGIA GENERICA

Secolo: sec. XIX

CRONOLOGIA SPECIFICA

Da: 1875

Validità: ca.

A: 1882

Validità: ante

Specifica

l'incisione reca un'iscrizione con due date (1864-1882) l'ultima delle quali rappresenta il termine ante quem per la datazione dell'opera

Motivazione cronologia: iscrizione

Motivazione cronologia: bibliografia

Motivazione cronologia: documentazione

DEFINIZIONE CULTURALE

AUTORE [1 / 2]

Ruolo: incisore

Nome di persona o ente: Colombi Borde, Francesco

Tipo intestazione: P

Dati anagrafici/Periodo di attività: 1846-1905

Codice scheda autore: IC010-05773

Motivazione dell'attribuzione [1 / 2]: monogramma

Motivazione dell'attribuzione [2 / 2]: bibliografia

AUTORE [2 / 2]

Ruolo: inventore

Nome di persona o ente: Colombi Borde, Francesco

Tipo intestazione: P

Dati anagrafici/Periodo di attività: 1846-1905

Codice scheda autore: IC010-05773

Motivazione dell'attribuzione [1 / 2]: monogramma

Motivazione dell'attribuzione [2 / 2]: bibliografia

STATO DELL' OPERA

Stato: prova di stato

DATI TECNICI

MATERIA E TECNICA

Materia: puntasecca

MISURE [1 / 2]

Parte: parte incisa/ lastra

Unità: mm

Altezza: 77

Larghezza: 70

Validità: ca.

MISURE [2 / 2]

Parte: fondino cartaceo

Unità: mm

Altezza: 76

Larghezza: 68

MISURE FOGLIO

Unità: mm

Altezza: 459

Larghezza: 326

Filigrana: assente

DATI ANALITICI

ISCRIZIONI [1 / 3]

Classe di appartenenza: indicazione di responsabilita'

Tipo di caratteri: lettere capitali

Posizione: nell'inciso, angolo superiore sinistro

Trascrizione: "F C B"

ISCRIZIONI [2 / 3]

Classe di appartenenza: documentaria

Tipo di caratteri: cifre

Posizione: nell'inciso, angolo inferiore destro

Trascrizione: "1864 = 1882"

ISCRIZIONI [3 / 3]

Classe di appartenenza: nota manoscritta

Tipo di caratteri: lettere capitali e cifre

Posizione: nel margine del foglio al centro verso sinistra

Trascrizione: "C. 1041"

Notizie storico-critiche

ritratto di profilo di un uomo con un cappello a larghe falde; ha gli occhiali a stanghetta e sembra intento ad osservare una stoffa, si tratta probabilmente del sarto Rescalli come indicato nella rubrica manoscritta del Museo civico di Cremona

CONSERVAZIONE

STATO DI CONSERVAZIONE

Data: 2001

Stato di conservazione: mediocre

Indicazioni specifiche

carta fortemente inscurita nella parte centrale, con tracce regolari determinate da fogli rettangolari sovrapposti al presente, forse in un precedente montaggio; sono visibili anche i fori degli spilli che mantenevano i suddetti fogli legati al presente; estesa gora di umidità nell'angolo superiore sinistro

CONDIZIONE GIURIDICA E VINCOLI

CONDIZIONE GIURIDICA

Indicazione generica: proprietà Ente pubblico territoriale

Indicazione specifica: Comune di Cremona

Indirizzo: Piazza del Comune, 8 - 26100 Cremona

ACQUISIZIONE

Tipo acquisizione: acquisto

Nome: Colombi Borde Emilia

Data acquisizione: 1917

Luogo acquisizione: CR/ Cremona/ Trattativa diretta

Note: fonte: 15/ 04/ 1917, Verbale Giunta Municipale

FONTI E DOCUMENTI DI RIFERIMENTO

DOCUMENTAZIONE FOTOGRAFICA

Codice univoco della risorsa: SC_S_P0100-00018_IMG-0000036466

Genere: documentazione allegata

Tipo: fotografia b/n

Codice identificativo: C1041

Nome del file originale: C1041.jpg

BIBLIOGRAFIA

Genere: bibliografia specifica

Autore: Mezzetti A.

Titolo contributo: L'acquaforte lombarda nella seconda metà dell'800

Luogo di edizione: Milano

Anno di edizione: 1935

V., pp., nn.: p. 155 n. 171

COMPILAZIONE

COMPILAZIONE

Anno di redazione: 2001

Ente compilatore: Museo Civico Ala Ponzone

Nome: Gallina, G.