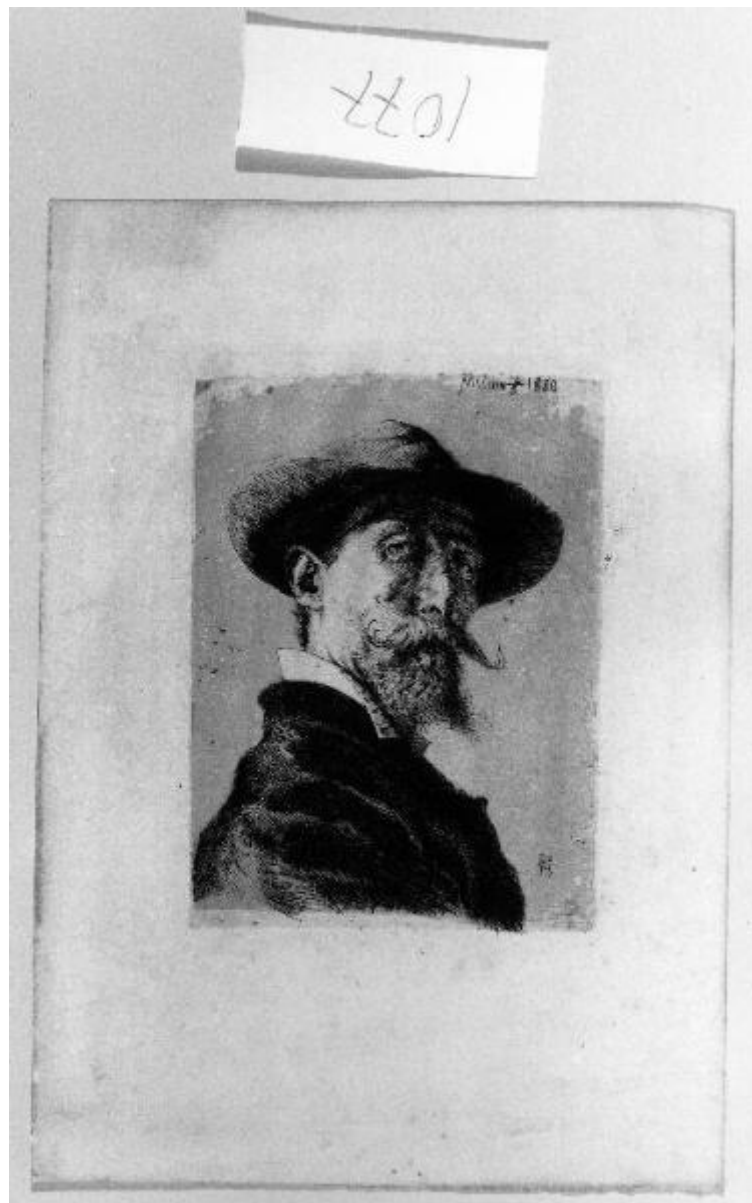


Autoritratto

Colombi Borde, Francesco



Link risorsa: <https://www.lombardiabeniculturali.it/stampe/schede/P0100-00021/>

Scheda SIRBeC: <https://www.lombardiabeniculturali.it/stampe/schede-complete/P0100-00021/>

CODICI

Unità operativa: P0100

Numero scheda: 21

Codice scheda: P0100-00021

Tipo scheda: S

Livello ricerca: P

CODICE UNIVOCO

Codice regione: 03

Ente schedatore: R03/ Museo Civico Ala Ponzone

Ente competente: S23

OGGETTO

OGGETTO

Definizione: stampa

Tipologia: stampa di invenzione

Identificazione: elemento d'insieme

QUANTITA'

Numero: 4

Disponibilità del bene: reale

SOGGETTO

Categoria generale: ritratto

Identificazione: Autoritratto con cappello a larghe falde

Titolo: Autoritratto di Francesco Colombi Borde

Titolo proprio: Autoritratto

Tipo titolo: da Mezzetti, p. 154, n. 164

LOCALIZZAZIONE GEOGRAFICO-AMMINISTRATIVA

INDICAZIONE DEL CONTENITORE FISICO

Codice del contenitore fisico: 14459

Categoria del contenitore fisico: architettura

LOCALIZZAZIONE GEOGRAFICO-AMMINISTRATIVA ATTUALE

Stato: Italia

Regione: Lombardia

Provincia: CR

Nome provincia: Cremona

Codice ISTAT comune: 019036

Comune: Cremona

COLLOCAZIONE SPECIFICA

Tipologia: palazzo

Denominazione: Palazzo Affaitati

Indirizzo: Via Ugolani Dati, 4

Denominazione struttura conservativa - livello 1: Museo Civico Ala Ponzone

Tipologia struttura conservativa: museo

Collocazione originaria: SC

Altra denominazione [1 / 4]: Palazzo Ugolani Dati (ex)

Altra denominazione [2 / 4]: Museo Civico Ala Ponzone

Altra denominazione [3 / 4]: Biblioteca Governativa

Altra denominazione [4 / 4]: Palazzo Affaitati Magio

ALTRE LOCALIZZAZIONI GEOGRAFICO-AMMINISTRATIVE

Tipo di localizzazione: luogo di provenienza/collocazione precedente

LOCALIZZAZIONE GEOGRAFICO-AMMINISTRATIVA

Provincia: CR

Comune: Cremona

COLLOCAZIONE SPECIFICA

Tipologia: casa

Denominazione: Studio di Colombi Borde Francesco

DATA

Data uscita: 1917

DATI PATRIMONIALI E COLLEZIONI

INVENTARIO

Data: 1917

Numero: C1077bis

Transcodifica del numero di inventario: 030107700100000

CRONOLOGIA

CRONOLOGIA GENERICA

Secolo: sec. XIX

CRONOLOGIA SPECIFICA

Da: 1880/05/14

A: 1880/05/14

Motivazione cronologia: data

RIFERIMENTO MATRICE

Riferimento scheda matrice: 00975

Luogo di conservazione matrice: Italia/ Cremona/ Museo civico Ala Ponzone

Inventario matrice: C1066

Cronologia generica matrice: 1880

Cronologia specifica matrice: 14/05/1880

Motivazione cronologia matrice: data

Materia matrice: zinco

DEFINIZIONE CULTURALE

AUTORE [1 / 2]

Ruolo: incisore

Nome di persona o ente: Colombi Borde, Francesco

Tipo intestazione: P

Dati anagrafici/Periodo di attività: 1846-1905

Codice scheda autore: IC010-05773

Motivazione dell'attribuzione [1 / 2]: monogramma

Motivazione dell'attribuzione [2 / 2]: bibliografia

AUTORE [2 / 2]

Ruolo: inventore

Nome di persona o ente: Colombi Borde, Francesco

Tipo intestazione: P

Dati anagrafici/Periodo di attività: 1846-1905

Codice scheda autore: IC010-05773

Motivazione dell'attribuzione: monogramma

STATO DELL' OPERA

Stato: prova di secondo stato

Specifiche

il tono dello sfondo è ottenuto mediante l'acidatura della lastra, mentre nello stato precedente era ottenuto in fase di pulitura e quindi mediante la lavorazione dell'inchiostro

DATI TECNICI

MATERIA E TECNICA [1 / 3]

Materia: acquaforte

MATERIA E TECNICA [2 / 3]

Materia: puntasecca

MATERIA E TECNICA [3 / 3]

Materia: lavis (?)

MISURE [1 / 2]

Parte: parte incisa

Unità: mm

Altezza: 138

Larghezza: 100

Validità: ca.

MISURE [2 / 2]

Parte: lastra

Unità: mm

Altezza: 152

Larghezza: 110

MISURE FOGLIO

Unità: mm

Altezza: 243

Larghezza: 171

Validità: ca.

Filigrana: assente

DATI ANALITICI

ISCRIZIONI [1 / 4]

Classe di appartenenza: indicazione di responsabilita'

Tipo di caratteri: lettere capitali

Posizione: nell'inciso, in basso a destra

Trascrizione: "F C"

ISCRIZIONI [2 / 4]

Classe di appartenenza: documentaria

Tipo di caratteri: corsivo e cifre

Posizione: nell'inciso, angolo superiore destro

Trascrizione: "Milano 14/5 1880"

ISCRIZIONI [3 / 4]

Classe di appartenenza: nota manoscritta

Tecnica di scrittura: a penna

Tipo di caratteri: corsivo e cifre

Posizione: sul verso

Trascrizione: "2303 [Noce]"

ISCRIZIONI [4 / 4]

Classe di appartenenza: nota manoscritta

Tecnica di scrittura: a pennarello e a matita

Tipo di caratteri: corsivo e cifre

Posizione: sul verso

Trascrizione: "C 1077 bis/ AP/ 1973"

Notizie storico-critiche

autoritratto dell'artista Francesco Colombi Borde, a mezzo busto di profilo, con il capo rivolto verso il riguardante; indossa un cappello a larghe falde e dalla giacca esce un colletto bianco
è noto anche un dipinto con l'autoritratto di F. Colombi Borde, che appare però più giovane e a capo scoperto (si veda l'illustrazione in Camelli 1931, p. 500)

CONSERVAZIONE

STATO DI CONSERVAZIONE

Data: 2001

Stato di conservazione: discreto

Indicazioni specifiche: carta sporca e inscurita con leggere tracce di foxing

CONDIZIONE GIURIDICA E VINCOLI

CONDIZIONE GIURIDICA

Indicazione generica: proprietà Ente pubblico territoriale

Indicazione specifica: Comune di Cremona

Indirizzo: Piazza del Comune, 8 - 26100 Cremona

ACQUISIZIONE

Tipo acquisizione: acquisto

Nome: Colombi Borde Emilia

Data acquisizione: 1917

Luogo acquisizione: CR/ Cremona/ Trattativa diretta

Note: fonte: 15/ 04/ 1917, Verbale Giunta Municipale

FONTI E DOCUMENTI DI RIFERIMENTO

DOCUMENTAZIONE FOTOGRAFICA

Codice univoco della risorsa: SC_S_P0100-00021_IMG-0000036610

Genere: documentazione allegata

Tipo: fotografia b/n

Codice identificativo: C1077 bis

Nome del file originale: C1077 bis.jpg

BIBLIOGRAFIA

Genere: bibliografia specifica

Autore: Mezzetti A.

Titolo contributo: L'acquaforte lombarda nella seconda metà dell'800

Luogo di edizione: Milano

Anno di edizione: 1935

V., pp., nn.: p. 154 n. 164

COMPILAZIONE

COMPILAZIONE

Anno di redazione: 2001

Ente compilatore: Museo Civico Ala Ponzone

Nome: Gallina, G.