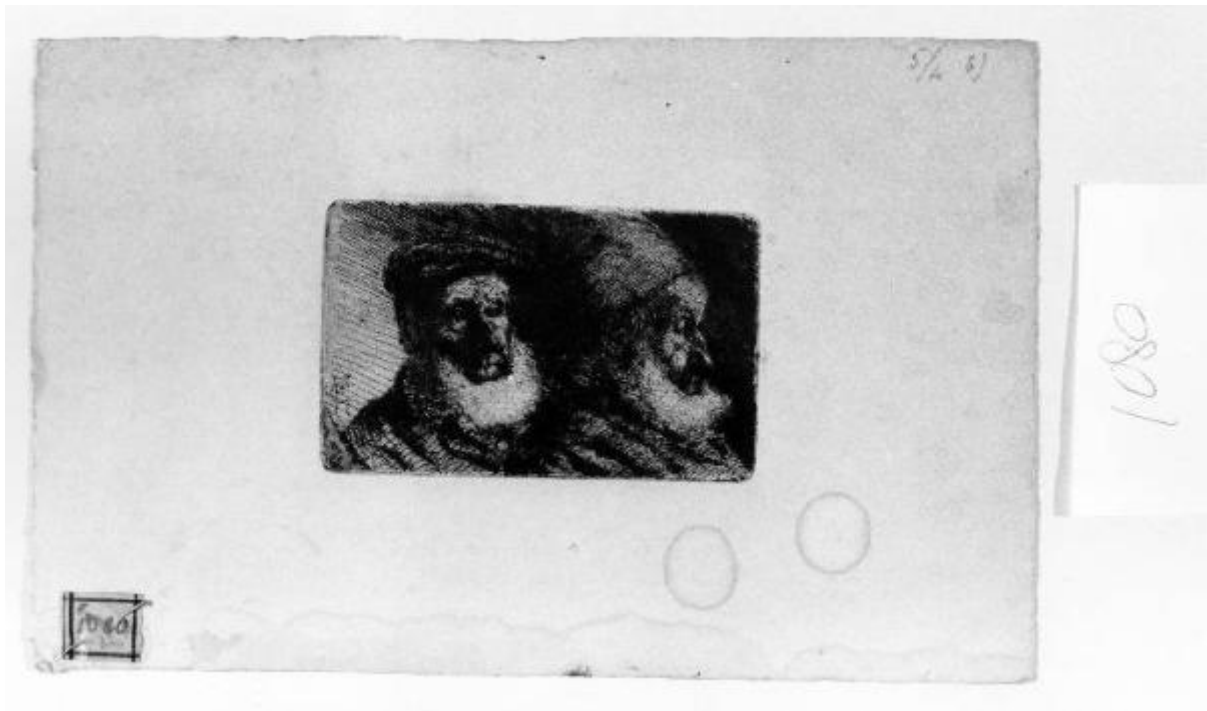


Due vecchi

Colombi Borde, Francesco



Link risorsa: <https://www.lombardiabeniculturali.it/stampe/schede/P0100-00027/>

Scheda SIRBeC: <https://www.lombardiabeniculturali.it/stampe/schede-complete/P0100-00027/>

CODICI

Unità operativa: P0100

Numero scheda: 27

Codice scheda: P0100-00027

Tipo scheda: S

Livello ricerca: P

CODICE UNIVOCO

Codice regione: 03

Ente schedatore: R03/ Museo Civico Ala Ponzone

Ente competente: S23

OGGETTO

OGGETTO

Definizione: stampa

Tipologia: stampa di invenzione

Identificazione: elemento d'insieme

QUANTITA'

Numero: 2

Disponibilità del bene: reale

SOGGETTO

Categoria generale: ritratto

Identificazione: Teste di vecchi

Titolo: Due vecchi

Titolo proprio: Due vecchi

Tipo titolo: da Mezzetti, p. 157, n. 180

LOCALIZZAZIONE GEOGRAFICO-AMMINISTRATIVA

INDICAZIONE DEL CONTENITORE FISICO

Codice del contenitore fisico: 14459

Categoria del contenitore fisico: architettura

LOCALIZZAZIONE GEOGRAFICO-AMMINISTRATIVA ATTUALE

Stato: Italia

Regione: Lombardia

Provincia: CR

Nome provincia: Cremona

Codice ISTAT comune: 019036

Comune: Cremona

COLLOCAZIONE SPECIFICA

Tipologia: palazzo

Denominazione: Palazzo Affaitati

Indirizzo: Via Ugolani Dati, 4

Denominazione struttura conservativa - livello 1: Museo Civico Ala Ponzone

Tipologia struttura conservativa: museo

Collocazione originaria: SC

Altra denominazione [1 / 4]: Palazzo Ugolani Dati (ex)

Altra denominazione [2 / 4]: Museo Civico Ala Ponzone

Altra denominazione [3 / 4]: Biblioteca Governativa

Altra denominazione [4 / 4]: Palazzo Affaitati Magio

ALTRE LOCALIZZAZIONI GEOGRAFICO-AMMINISTRATIVE

Tipo di localizzazione: luogo di provenienza/collocazione precedente

LOCALIZZAZIONE GEOGRAFICO-AMMINISTRATIVA

Provincia: CR

Comune: Cremona

COLLOCAZIONE SPECIFICA

Tipologia: casa

Denominazione: Studio di Colombi Borde Francesco

DATA

Data uscita: 1917

DATI PATRIMONIALI E COLLEZIONI

INVENTARIO

Data: 1917

Numero: C1080

Transcodifica del numero di inventario: 030108000000000

CRONOLOGIA

CRONOLOGIA GENERICA

Secolo: sec. XIX

Frazione di secolo: ultimo quarto

CRONOLOGIA SPECIFICA

Da: 1875

Validità: ca.

A: 1899

Validità: ca.

Motivazione cronologia: analisi storica

DEFINIZIONE CULTURALE

AUTORE [1 / 2]

Ruolo: incisore

Nome di persona o ente: Colombi Borde, Francesco

Tipo intestazione: P

Dati anagrafici/Periodo di attività: 1846-1905

Codice scheda autore: IC010-05773

Motivazione dell'attribuzione [1 / 2]: monogramma

Motivazione dell'attribuzione [2 / 2]: bibliografia

AUTORE [2 / 2]

Ruolo: inventore

Nome di persona o ente: Colombi Borde, Francesco

Tipo intestazione: P

Dati anagrafici/Periodo di attività: 1846-1905

Codice scheda autore: IC010-05773

Motivazione dell'attribuzione [1 / 2]: analisi stilistica

Motivazione dell'attribuzione [2 / 2]: documentazione

STATO DELL' OPERA

Stato: prova di stato

DATI TECNICI

MATERIA E TECNICA

Materia: acquaforte

MISURE

Parte: parte incisa

Unità: mm

Altezza: 60

Larghezza: 97

MISURE FOGLIO

Unità: mm

Altezza: 142

Larghezza: 225

Validità: ca.

Filigrana: assente

DATI ANALITICI

ISCRIZIONI [1 / 4]

Classe di appartenenza: indicazione di responsabilita'

Tipo di caratteri: lettere capitali

Posizione: nell'inciso, in basso a sinistra

Trascrizione: "F C"

ISCRIZIONI [2 / 4]

Classe di appartenenza: nota manoscritta

Tecnica di scrittura: a matita

Tipo di caratteri: corsivo e cifre

Posizione: nell'angolo superiore destro del foglio

Trascrizione: "5/4 b)"

ISCRIZIONI [3 / 4]

Classe di appartenenza: nota manoscritta

Tecnica di scrittura: a matita

Tipo di caratteri: lettere capitali e cifre

Posizione: sul verso del foglio, verso destra

Trascrizione: "C 1080/ 22-6-1973/ AP

ISCRIZIONI [4 / 4]

Classe di appartenenza: nota manoscritta

Tecnica di scrittura: a matita

Tipo di caratteri: cifre

Posizione: sul verso del foglio, angolo inferiore destro

Trascrizione: "10"

Notizie storico-critiche

ritratto di due vecchi con la barba: l'uomo a sinistra è descritto di tre quarti verso destra e ha il capo coperto da un cappello, mentre il secondo, di profilo verso destra, porta sul capo un alto berretto

CONSERVAZIONE

STATO DI CONSERVAZIONE

Data: 2001

Stato di conservazione: discreto

Indicazioni specifiche

carta fortemente incurita che presenta gore di umidità lungo il margine inferiore; fori di spilli al centro del margine superiore

CONDIZIONE GIURIDICA E VINCOLI

CONDIZIONE GIURIDICA

Indicazione generica: proprietà Ente pubblico territoriale

Indicazione specifica: Comune di Cremona

Indirizzo: Piazza del Comune, 8 - 26100 Cremona

ACQUISIZIONE

Tipo acquisizione: acquisto

Nome: Colombi Borde Emilia

Data acquisizione: 1917

Luogo acquisizione: CR/ Cremona/ Trattativa diretta

Note: fonte: 15/ 04/ 1917, Verbale Giunta Municipale

FONTI E DOCUMENTI DI RIFERIMENTO

DOCUMENTAZIONE FOTOGRAFICA

Codice univoco della risorsa: SC_S_P0100-00027_IMG-0000036893

Genere: documentazione allegata

Tipo: fotografia b/n

Codice identificativo: C1080

Nome del file originale: C1080.jpg

BIBLIOGRAFIA

Genere: bibliografia specifica

Autore: Mezzetti A.

Titolo contributo: L'acquaforte lombarda nella seconda metà dell'800

Luogo di edizione: Milano

Anno di edizione: 1935

V., pp., nn.: p. 157 n. 180

COMPILAZIONE

COMPILAZIONE

Anno di redazione: 2001

Ente compilatore: Museo Civico Ala Ponzone

Nome: Gallina, G.