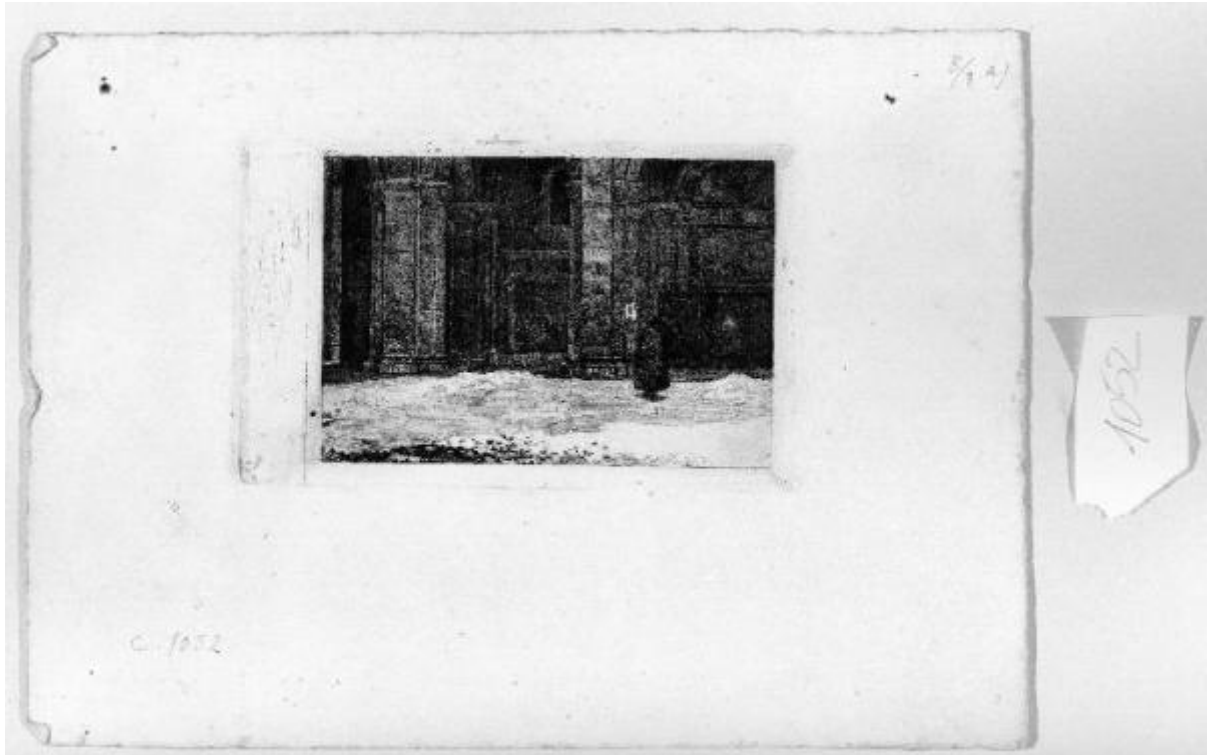


Sant'Ambrogio

Colombi Borde, Francesco



Link risorsa: <https://www.lombardiabeniculturali.it/stampe/schede/P0100-00040/>

Scheda SIRBeC: <https://www.lombardiabeniculturali.it/stampe/schede-complete/P0100-00040/>

CODICI

Unità operativa: P0100

Numero scheda: 40

Codice scheda: P0100-00040

Tipo scheda: S

Livello ricerca: P

CODICE UNIVOCO

Codice regione: 03

Ente schedatore: R03/ Museo Civico Ala Ponzone

Ente competente: S23

OGGETTO

OGGETTO

Definizione: stampa

Tipologia: stampa di invenzione

Identificazione: elemento d'insieme

QUANTITA'

Numero: 5

Disponibilità del bene: reale

SOGGETTO

Categoria generale: veduta

Identificazione: Neve davanti alla Basilica di S. Ambrogio

Titolo: Sant'Ambrogio

Tipo titolo: da Mezzetti, p. 159, n. 193

LOCALIZZAZIONE GEOGRAFICO-AMMINISTRATIVA

INDICAZIONE DEL CONTENITORE FISICO

Codice del contenitore fisico: 14459

Categoria del contenitore fisico: architettura

LOCALIZZAZIONE GEOGRAFICO-AMMINISTRATIVA ATTUALE

Stato: Italia

Regione: Lombardia

Provincia: CR

Nome provincia: Cremona

Codice ISTAT comune: 019036

Comune: Cremona

COLLOCAZIONE SPECIFICA

Tipologia: palazzo

Denominazione: Palazzo Affaitati

Indirizzo: Via Ugolani Dati, 4

Denominazione struttura conservativa - livello 1: Museo Civico Ala Ponzone

Tipologia struttura conservativa: museo

Collocazione originaria: SC

Altra denominazione [1 / 4]: Palazzo Ugolani Dati (ex)

Altra denominazione [2 / 4]: Museo Civico Ala Ponzone

Altra denominazione [3 / 4]: Biblioteca Governativa

Altra denominazione [4 / 4]: Palazzo Affaitati Magio

ALTRE LOCALIZZAZIONI GEOGRAFICO-AMMINISTRATIVE

Tipo di localizzazione: luogo di provenienza/collocazione precedente

LOCALIZZAZIONE GEOGRAFICO-AMMINISTRATIVA

Provincia: CR

Comune: Cremona

COLLOCAZIONE SPECIFICA

Tipologia: casa

Denominazione: Studio di Colombi Borde Francesco

DATA

Data uscita: 1917

DATI PATRIMONIALI E COLLEZIONI

INVENTARIO

Data: 1917

Numero: C1052

Transcodifica del numero di inventario: 030105200000000

CRONOLOGIA

CRONOLOGIA GENERICA

Secolo: sec. XIX

Frazione di secolo: ultimo quarto

CRONOLOGIA SPECIFICA

Da: 1875

Validità: ca.

A: 1900

Validità: ca.

Motivazione cronologia: documentazione

DEFINIZIONE CULTURALE

AUTORE [1 / 2]

Ruolo: incisore

Nome di persona o ente: Colombi Borde, Francesco

Tipo intestazione: P

Dati anagrafici/Periodo di attività: 1846-1905

Codice scheda autore: IC010-05773

Motivazione dell'attribuzione [1 / 2]: documentazione

Motivazione dell'attribuzione [2 / 2]: bibliografia

AUTORE [2 / 2]

Ruolo: inventore

Nome di persona o ente: Colombi Borde, Francesco

Tipo intestazione: P

Dati anagrafici/Periodo di attività: 1846-1905

Codice scheda autore: IC010-05773

Motivazione dell'attribuzione [1 / 2]: analisi stilistica

Motivazione dell'attribuzione [2 / 2]: documentazione

STATO DELL' OPERA

Stato: prova di stato

DATI TECNICI

MATERIA E TECNICA

Materia: acquaforte

MISURE [1 / 2]

Parte: parte incisa

Unità: mm

Altezza: 81

Larghezza: 120

MISURE [2 / 2]

Parte: impronta del rame

Unità: mm

Altezza: 93

Larghezza: 151

Validità: ca

MISURE FOGLIO

Unità: mm

Altezza: 193

Larghezza: 269

Validità: ca.

Filigrana: assente

DATI ANALITICI

ISCRIZIONI [1 / 2]

Classe di appartenenza: nota manoscritta

Tecnica di scrittura: a matita

Tipo di caratteri: corsivo e cifre

Posizione: nell'angolo superiore destro

Trascrizione: "8/3 a)"

ISCRIZIONI [2 / 2]

Classe di appartenenza: nota manoscritta

Tecnica di scrittura: a matita

Tipo di caratteri: lettere capitali e numeri

Posizione: nel margine in basso a sinistra

Trascrizione: "C. 1052"

Notizie storico-critiche

parziale veduta del cortile e portico della chiesa milanese di Sant'Ambrogio dopo una nevicata. Sulla destra si intravede una figura che si muove verso l'interno della basilica

CONSERVAZIONE

STATO DI CONSERVAZIONE

Data: 2001

Stato di conservazione: discreto

Indicazioni specifiche: si segnala la presenza di fori di spilli lungo i margini del foglio

CONDIZIONE GIURIDICA E VINCOLI

CONDIZIONE GIURIDICA

Indicazione generica: proprietà Ente pubblico territoriale

Indicazione specifica: Comune di Cremona

Indirizzo: Piazza del Comune, 8 - 26100 Cremona

ACQUISIZIONE

Tipo acquisizione: acquisto

Nome: Colombi Borde Emilia

Data acquisizione: 1917

Luogo acquisizione: CR/ Cremona/ Trattativa diretta

Note: fonte: 15/ 04/ 1917, Verbale Giunta Municipale

FONTI E DOCUMENTI DI RIFERIMENTO

DOCUMENTAZIONE FOTOGRAFICA

Codice univoco della risorsa: SC_S_P0100-00040_IMG-0000037448

Genere: documentazione allegata

Tipo: fotografia b/n

Codice identificativo: C1052

Nome del file originale: C1052.jpg

BIBLIOGRAFIA [1 / 4]

Genere: bibliografia specifica

Autore: Mezzetti A.

Titolo contribuito: L'acquaforte lombarda nella seconda metà dell'800

Luogo di edizione: Milano

Anno di edizione: 1935

V., pp., nn.: p. 159 n. 193

BIBLIOGRAFIA [2 / 4]

Genere: bibliografia specifica

Autore: Comanducci A. M.

Titolo contribuito: Dizionario illustrato dei pittori, disegnatori e incisori italiani...

Luogo di edizione: Milano

Anno di edizione: 1971

V., pp., nn.: v. II p. 778

BIBLIOGRAFIA [3 / 4]

Genere: bibliografia specifica

Autore: Bolaffi

Titolo contribuito: Dizionario enciclopedico dei pittori e degli incisori italiani

Luogo di edizione: Torino

Anno di edizione: 1972

V., pp., nn.: v. III p. 399

BIBLIOGRAFIA [4 / 4]

Genere: bibliografia specifica

Titolo contribuito: Allgemeines Kunstler-Lexikon

Luogo di edizione: Munchen - Leipzig

Anno di edizione: 1998

V., pp., nn.: v. XX p. 363

COMPILAZIONE

COMPILAZIONE

Anno di redazione: 2001

Ente compilatore: Museo Civico Ala Ponzone

Nome: Gallina, G.