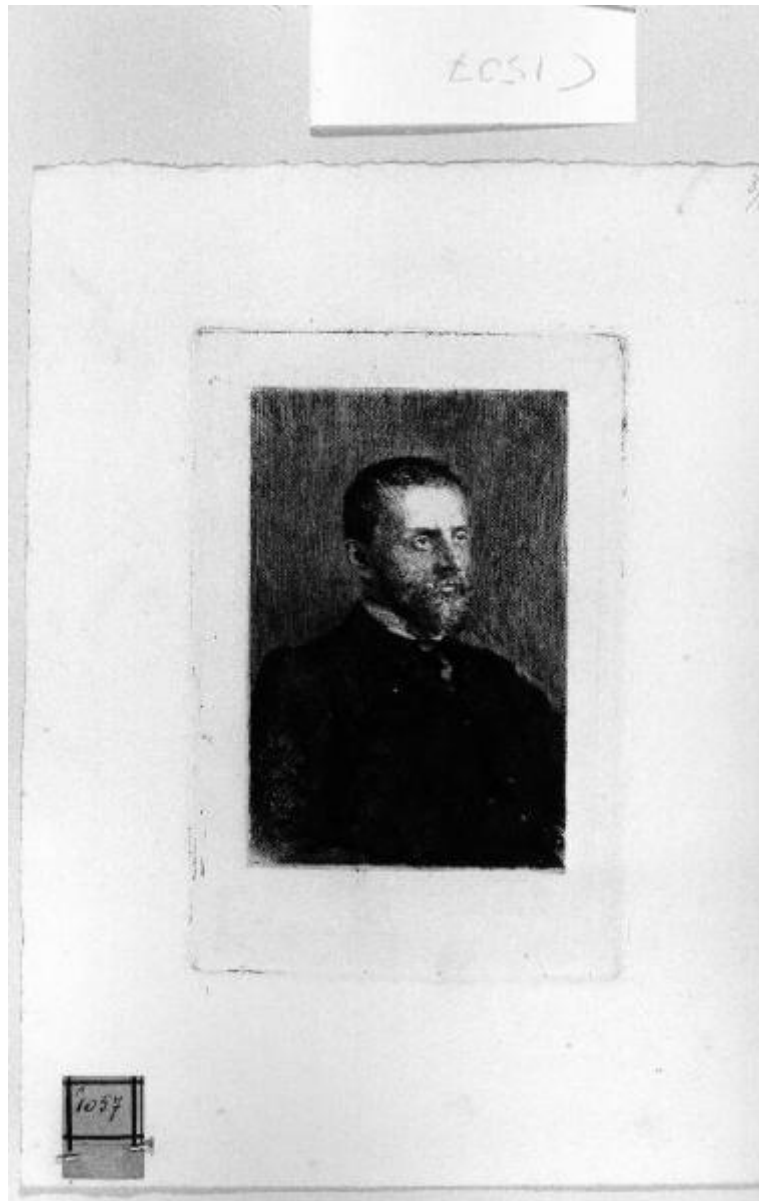


## Ritratto d'uomo

Colombi Borde, Francesco



Link risorsa: <https://www.lombardiabeniculturali.it/stampe/schede/P0100-00048/>

Scheda SIRBeC: <https://www.lombardiabeniculturali.it/stampe/schede-complete/P0100-00048/>

## **CODICI**

Unità operativa: P0100

Numero scheda: 48

Codice scheda: P0100-00048

Tipo scheda: S

Livello ricerca: P

### **CODICE UNIVOCO**

Codice regione: 03

Ente schedatore: R03/ Museo Civico Ala Ponzone

Ente competente: S23

## **OGGETTO**

### **OGGETTO**

Definizione: stampa

Tipologia: stampa di invenzione

Identificazione: elemento d'insieme

### **QUANTITA'**

Numero: 3

Disponibilità del bene: reale

### **SOGGETTO**

Categoria generale: ritratto

Identificazione: Ritratto di Emilio Gola

Titolo: Ritratto d'uomo

Tipo titolo: da Mezzetti, p. 158, n. 190

## **LOCALIZZAZIONE GEOGRAFICO-AMMINISTRATIVA**

### **INDICAZIONE DEL CONTENITORE FISICO**

Codice del contenitore fisico: 14459

Categoria del contenitore fisico: architettura

### **LOCALIZZAZIONE GEOGRAFICO-AMMINISTRATIVA ATTUALE**

Stato: Italia

Regione: Lombardia

Provincia: CR

Nome provincia: Cremona

Codice ISTAT comune: 019036

Comune: Cremona

### **COLLOCAZIONE SPECIFICA**

Tipologia: palazzo

Denominazione: Palazzo Affaitati

Indirizzo: Via Ugolani Dati, 4

Denominazione struttura conservativa - livello 1: Museo Civico Ala Ponzone

Tipologia struttura conservativa: museo

Collocazione originaria: SC

Altra denominazione [1 / 4]: Palazzo Ugolani Dati (ex)

Altra denominazione [2 / 4]: Museo Civico Ala Ponzone

Altra denominazione [3 / 4]: Palazzo Affaitati Magio

Altra denominazione [4 / 4]: Biblioteca Governativa

## **ALTRE LOCALIZZAZIONI GEOGRAFICO-AMMINISTRATIVE**

Tipo di localizzazione: luogo di provenienza/collocazione precedente

### **LOCALIZZAZIONE GEOGRAFICO-AMMINISTRATIVA**

Provincia: CR

Comune: Cremona

### **COLLOCAZIONE SPECIFICA**

Tipologia: casa

Denominazione: Studio di Colombi Borde Francesco

### **DATA**

Data uscita: 1917

## **DATI PATRIMONIALI E COLLEZIONI**

### **INVENTARIO**

Data: 1917

Numero: C1057

Transcodifica del numero di inventario: 030105700000000

## CRONOLOGIA

### CRONOLOGIA GENERICA

Secolo: sec. XIX

Frazione di secolo: ultimo quarto

### CRONOLOGIA SPECIFICA

Da: 1875

Validità: ca.

A: 1899

Validità: ca.

Motivazione cronologia: analisi storica

## DEFINIZIONE CULTURALE

### AUTORE [1 / 2]

Ruolo: incisore

Nome di persona o ente: Colombi Borde, Francesco

Tipo intestazione: P

Dati anagrafici/Periodo di attività: 1846-1905

Codice scheda autore: IC010-05773

Motivazione dell'attribuzione [1 / 2]: bibliografia

Motivazione dell'attribuzione [2 / 2]: documentazione

### AUTORE [2 / 2]

Ruolo: inventore

Nome di persona o ente: Colombi Borde, Francesco

Tipo intestazione: P

Dati anagrafici/Periodo di attività: 1846-1905

Codice scheda autore: IC010-05773

Motivazione dell'attribuzione: documentazione

## STATO DELL' OPERA

Stato: prova di stato

## DATI TECNICI

### MATERIA E TECNICA

Materia: acquaforte

### MISURE [1 / 2]

Parte: parte incisa

Unità: mm

Altezza: 107

Larghezza: 70

### MISURE [2 / 2]

Parte: impronta del rame

Unità: mm

Altezza: 145

Larghezza: 98

### MISURE FOGLIO

Unità: mm

Altezza: 230

Larghezza: 177

Validità: ca.

Filigrana: assente

## DATI ANALITICI

### ISCRIZIONI [1 / 3]

Classe di appartenenza: nota manoscritta

Tecnica di scrittura: a matita

Tipo di caratteri: corsivo e cifre

Posizione: nell'angolo superiore destro

Trascrizione: "8/8 a"

### ISCRIZIONI [2 / 3]

Classe di appartenenza: nota manoscritta

Tecnica di scrittura: a matita

Tipo di caratteri: lettere capitali e cifre

Posizione: sul verso del foglio, verso destra

Autore: Puerari Alfredo

Trascrizione: "C 1057 / AP 22.6.1973"

### **ISCRIZIONI [3 / 3]**

Classe di appartenenza: nota manoscritta

Tecnica di scrittura: a matita

Tipo di caratteri: corsivo

Posizione: sul verso del foglio, angolo superiore destro

Trascrizione: "Gola"

Notizie storico-critiche

ritratto maschile a mezzo busto, di tre quarti verso destra con indosso una giacca scura, i capelli corti e la barba  
l'inventario manoscritto del Museo civico di Cremona identifica l'uomo con il pittore Emilio Gola, indicazione riportata a matita anche sul verso del presente foglio

## **CONSERVAZIONE**

### **STATO DI CONSERVAZIONE**

Data: 2001

Stato di conservazione: buono

Indicazioni specifiche: Sono visibili fori di spilli in alto al centro in corrispondenza dell'impronta del rame

## **CONDIZIONE GIURIDICA E VINCOLI**

### **CONDIZIONE GIURIDICA**

Indicazione generica: proprietà Ente pubblico territoriale

Indicazione specifica: Comune di Cremona

Indirizzo: Piazza del Comune, 8 - 26100 Cremona

### **ACQUISIZIONE**

Tipo acquisizione: acquisto

Nome: Colombi Borde Emilia

Data acquisizione: 1917

Luogo acquisizione: CR/ Cremona/ Trattativa diretta

Note: fonte: 15/ 04/ 1917, Verbale Giunta Municipale

## FONTI E DOCUMENTI DI RIFERIMENTO

### DOCUMENTAZIONE FOTOGRAFICA

Codice univoco della risorsa: SC\_S\_P0100-00048\_IMG-0000037776

Genere: documentazione allegata

Tipo: fotografia b/n

Codice identificativo: C1057

Nome del file originale: C1057.jpg

### BIBLIOGRAFIA

Genere: bibliografia specifica

Autore: Mezzetti A.

Titolo contributo: L'acquaforte lombarda nella seconda metà dell'800

Luogo di edizione: Milano

Anno di edizione: 1935

V., pp., nn.: p. 158 n. 190

## COMPILAZIONE

### COMPILAZIONE

Anno di redazione: 2001

Ente compilatore: Museo Civico Ala Ponzone

Nome: Gallina, G.