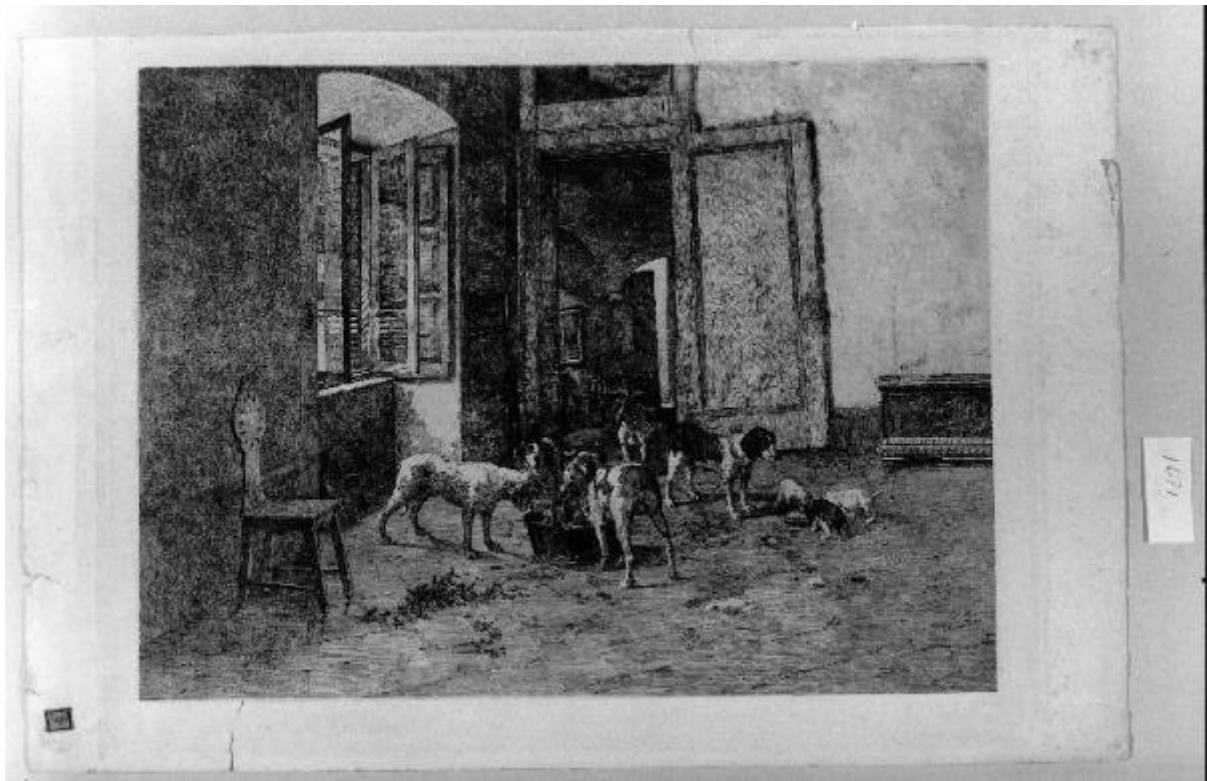


# Tandem

Colombi Borde, Francesco; Sala, Paolo



Link risorsa: <https://www.lombardiabeniculturali.it/stampe/schede/P0110-00006/>

Scheda SIRBeC: <https://www.lombardiabeniculturali.it/stampe/schede-complete/P0110-00006/>

## **CODICI**

Unità operativa: P0110

Numero scheda: 6

Codice scheda: P0110-00006

Tipo scheda: S

Livello ricerca: P

### **CODICE UNIVOCO**

Codice regione: 03

Ente schedatore: R03/ Museo Civico Ala Ponzone

Ente competente: S23

## **OGGETTO**

### **OGGETTO**

Definizione: stampa

Tipologia: stampa di riproduzione

Identificazione: elemento d'insieme

### **QUANTITA'**

Numero: 3

Disponibilità del bene: reale

### **SOGGETTO**

Titolo: Cani durante il pasto

Titolo proprio: Tandem

Tipo titolo: da Mezzetti, p. 159, n. 194

## **LOCALIZZAZIONE GEOGRAFICO-AMMINISTRATIVA**

### **INDICAZIONE DEL CONTENITORE FISICO**

Codice del contenitore fisico: 14459

Categoria del contenitore fisico: architettura

### **LOCALIZZAZIONE GEOGRAFICO-AMMINISTRATIVA ATTUALE**

Stato: Italia

Regione: Lombardia

Provincia: CR

Nome provincia: Cremona

Codice ISTAT comune: 019036

Comune: Cremona

### **COLLOCAZIONE SPECIFICA**

Tipologia: palazzo

Denominazione: Palazzo Affaitati

Indirizzo: Via Ugolani Dati, 4

Denominazione struttura conservativa - livello 1: Museo Civico Ala Ponzone

Tipologia struttura conservativa: museo

Collocazione originaria: SC

Altra denominazione [1 / 4]: Palazzo Ugolani Dati (ex)

Altra denominazione [2 / 4]: Museo Civico Ala Ponzone

Altra denominazione [3 / 4]: Biblioteca Governativa

Altra denominazione [4 / 4]: Palazzo Affaitati Magio

## **ALTRE LOCALIZZAZIONI GEOGRAFICO-AMMINISTRATIVE**

Tipo di localizzazione: luogo di provenienza/collocazione precedente

### **LOCALIZZAZIONE GEOGRAFICO-AMMINISTRATIVA**

Provincia: CR

Comune: Cremona

### **COLLOCAZIONE SPECIFICA**

Tipologia: casa

Denominazione: Studio di Colombi Borde Francesco

### **DATA**

Data uscita: 1917

## **DATI PATRIMONIALI E COLLEZIONI**

### **INVENTARIO**

Data: 1917

Numero: C1071

Transcodifica del numero di inventario: 030107100000000

## RAPPORTO

### RAPPORTO BENE FINALE/ORIGINALE

Stadio bene in esame: derivazione

Bene finale/originale: dipinto

Soggetto bene finale/originale: Cani (?)

Autore bene finale/originale: Sala Paolo

Datazione bene finale/originale: 1887 ca. (?)

Collocazione bene finale/originale: Ignota

## CRONOLOGIA

### CRONOLOGIA GENERICA

Secolo: sec. XIX

Frazione di secolo: ultimo quarto

### CRONOLOGIA SPECIFICA

Da: 1889

Validità: (?)

A: 1890

Validità: (?)

Specifica: Un'altra stampa di analogo soggetto reca la data 1889

Motivazione cronologia: analisi storica

Motivazione cronologia: documentazione

## RIFERIMENTO MATRICE

Riferimento scheda matrice: 00956

Luogo di conservazione matrice: Italia/ Cremona/ Museo civico Ala Ponzone

Inventario matrice: C1064

Cronologia generica matrice: XIX/ ultimo quarto

Cronologia specifica matrice: 1889 ante

Materia matrice: zinco

## DEFINIZIONE CULTURALE

### AUTORE [1 / 2]

Ruolo: incisore

Nome di persona o ente: Colombi Borde, Francesco

Tipo intestazione: P

Dati anagrafici/Periodo di attività: 1846-1905

Codice scheda autore: IC010-05773

Motivazione dell'attribuzione [1 / 3]: bibliografia

Motivazione dell'attribuzione [2 / 3]: documentazione

Motivazione dell'attribuzione [3 / 3]: iscrizione (sulla lastra)

### AUTORE [2 / 2]

Ruolo: inventore

Nome di persona o ente: Sala, Paolo

Tipo intestazione: P

Dati anagrafici/Periodo di attività: 1859-1924

Codice scheda autore: SV010-00165

Motivazione dell'attribuzione [1 / 3]: bibliografia

Motivazione dell'attribuzione [2 / 3]: documentazione

Motivazione dell'attribuzione [3 / 3]: iscrizione (sulla lastra)

### STATO DELL' OPERA

Stato: prova di stato

Specifiche: mancano tutte le iscrizioni nel margine inferiore

## DATI TECNICI

### MATERIA E TECNICA [1 / 2]

Materia: acquaforte

### MATERIA E TECNICA [2 / 2]

Materia: puntasecca

### MISURE [1 / 2]

Parte: parte incisa

Unità: mm

Altezza: 428

Larghezza: 578

Validità: ca.

#### **MISURE [2 / 2]**

Parte: impronta del rame

Unità: mm

Altezza: 495

Larghezza: 578

Validità: ca.

#### **MISURE FOGLIO**

Unità: mm

Altezza: 500

Larghezza: 745

Validità: ca.

Filigrana: assente

### **DATI ANALITICI**

#### **ISCRIZIONI**

Classe di appartenenza: nota manoscritta

Tecnica di scrittura: a matita

Tipo di caratteri: corsivo e cifre

Posizione: angolo superiore destro del foglio

Trascrizione: "1/4 a)"

Notizie storico-critiche

Si tratta della riproduzione di un dipinto di Paolo Sala, probabilmente un acquerello, esposto a Venezia nel 1887 (Comanducci, Dizionario illustrato..., 1974, vol. V, p. 2874)

### **CONSERVAZIONE**

#### **STATO DI CONSERVAZIONE**

Data: 2001

Stato di conservazione: discreto

Indicazioni specifiche: tracce di foxing e piccole lacerazioni lungo i margini del foglio

## CONDIZIONE GIURIDICA E VINCOLI

### CONDIZIONE GIURIDICA

Indicazione generica: proprietà Ente pubblico territoriale

Indicazione specifica: Comune di Cremona

Indirizzo: Piazza del Comune, 8 - 26100 Cremona

### ACQUISIZIONE

Tipo acquisizione: acquisto

Nome: Colombi Borde Emilia

Data acquisizione: 1917

Luogo acquisizione: CR/ Cremona/ Trattativa diretta

Note: fonte: 15/ 04/ 1917, Verbale Giunta Municipale

## FONTI E DOCUMENTI DI RIFERIMENTO

### DOCUMENTAZIONE FOTOGRAFICA

Codice univoco della risorsa: SC\_S\_P0110-00006\_IMG-0000035863

Genere: documentazione allegata

Tipo: fotografia b/n

Codice identificativo: C1071

Nome del file originale: C1071.jpg

### BIBLIOGRAFIA [1 / 2]

Genere: bibliografia specifica

Autore: Mezzetti A.

Titolo contribuito: L'acquaforte lombarda nella seconda metà dell'800

Luogo di edizione: Milano

Anno di edizione: 1935

V., pp., nn.: p. 159 n. 194

### BIBLIOGRAFIA [2 / 2]

Genere: bibliografia specifica

Autore: Camelli I.

Titolo contributo

Francesco Colombi Borde. Pittore e acquafortista, in "Cremona. Rivista mensile illustrata edita a cura dell'Istituto Fascista di Cultura"

Luogo di edizione: Cremona

Anno di edizione: 1931

V., tavv., figg.: tav. p. 502

## COMPILAZIONE

### COMPILAZIONE

Anno di redazione: 2001

Ente compilatore: Museo Civico Ala Ponzone

Nome: Gallina, G.