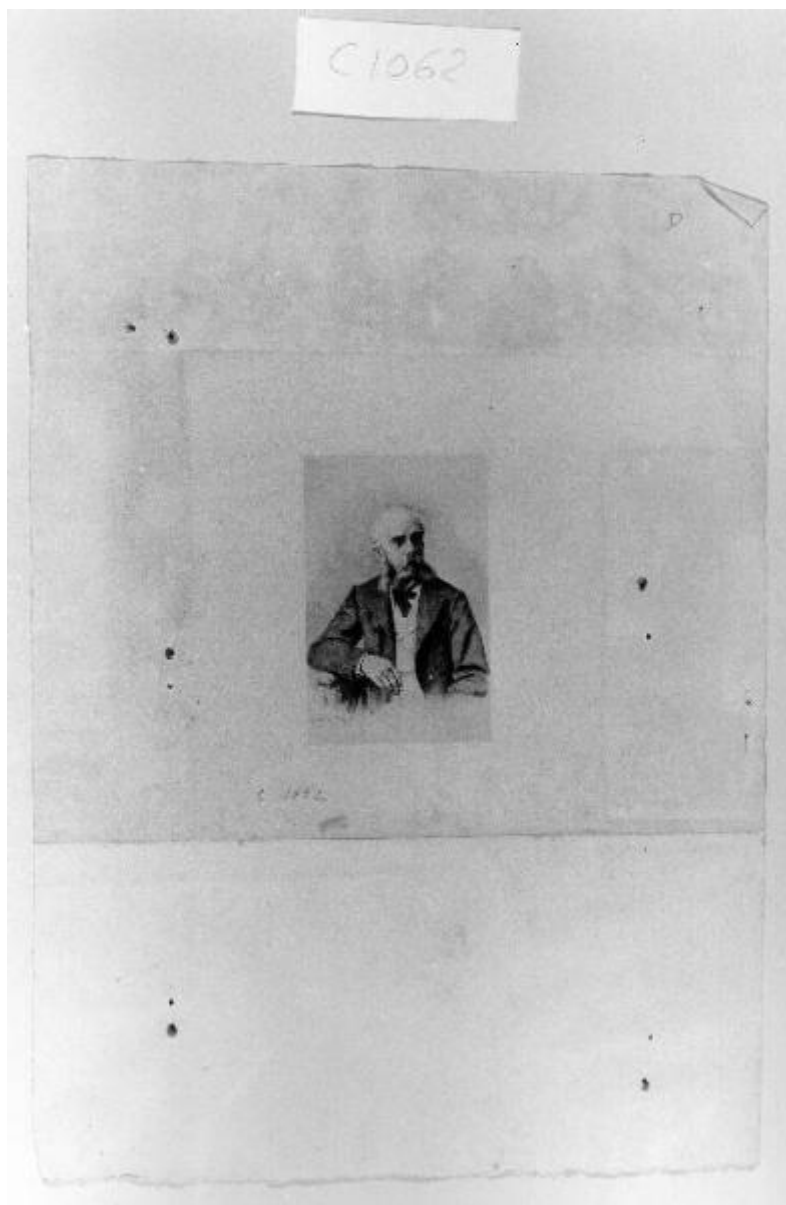


Ritratto di vecchio

Colombi Borde, Francesco



Link risorsa: <https://www.lombardiabeniculturali.it/stampe/schede/P0110-00023/>

Scheda SIRBeC: <https://www.lombardiabeniculturali.it/stampe/schede-complete/P0110-00023/>

CODICI

Unità operativa: P0110

Numero scheda: 23

Codice scheda: P0110-00023

Tipo scheda: S

Livello ricerca: P

CODICE UNIVOCO

Codice regione: 03

Ente schedatore: R03/ Museo Civico Ala Ponzone

Ente competente: S23

OGGETTO

OGGETTO

Definizione: stampa

Tipologia: stampa di invenzione

Identificazione: elemento d'insieme

Disponibilità del bene: reale

SOGGETTO

Categoria generale: ritratto

Identificazione: Ritratto di uomo con favoriti

Titolo: Ritratto di vecchio

Tipo titolo: da Mezzetti, p. 156, n. 174

LOCALIZZAZIONE GEOGRAFICO-AMMINISTRATIVA

INDICAZIONE DEL CONTENITORE FISICO

Codice del contenitore fisico: 14459

Categoria del contenitore fisico: architettura

LOCALIZZAZIONE GEOGRAFICO-AMMINISTRATIVA ATTUALE

Stato: Italia

Regione: Lombardia

Provincia: CR

Nome provincia: Cremona

Codice ISTAT comune: 019036

Comune: Cremona

COLLOCAZIONE SPECIFICA

Tipologia: palazzo

Denominazione: Palazzo Affaitati

Indirizzo: Via Ugolani Dati, 4

Denominazione struttura conservativa - livello 1: Museo Civico Ala Ponzone

Tipologia struttura conservativa: museo

Collocazione originaria: SC

Altra denominazione [1 / 4]: Palazzo Ugolani Dati (ex)

Altra denominazione [2 / 4]: Museo Civico Ala Ponzone

Altra denominazione [3 / 4]: Palazzo Affaitati Magio

Altra denominazione [4 / 4]: Biblioteca Governativa

ALTRE LOCALIZZAZIONI GEOGRAFICO-AMMINISTRATIVE

Tipo di localizzazione: luogo di provenienza/collocazione precedente

LOCALIZZAZIONE GEOGRAFICO-AMMINISTRATIVA

Provincia: CR

Comune: Cremona

COLLOCAZIONE SPECIFICA

Tipologia: casa

Denominazione: Studio di Colombi Borde Francesco

DATA

Data uscita: 1917

DATI PATRIMONIALI E COLLEZIONI

INVENTARIO

Data: 1917

Numero: C1062

Transcodifica del numero di inventario: 030106200000000

CRONOLOGIA

CRONOLOGIA GENERICA

Secolo: sec. XIX

Frazione di secolo: ultimo quarto

CRONOLOGIA SPECIFICA

Da: 1896

A: 1896

Motivazione cronologia: data

Motivazione cronologia: iscrizione

DEFINIZIONE CULTURALE

AUTORE [1 / 2]

Ruolo: disegnatore

Nome di persona o ente: Colombi Borde, Francesco

Tipo intestazione: P

Dati anagrafici/Periodo di attività: 1846-1905

Codice scheda autore: IC010-05773

Motivazione dell'attribuzione: iscrizione

AUTORE [2 / 2]

Ruolo: incisore (?)

Nome di persona o ente: Colombi Borde, Francesco

Tipo intestazione: P

Dati anagrafici/Periodo di attività: 1846-1905

Codice scheda autore: IC010-05773

DATI TECNICI

MATERIA E TECNICA

Materia: eliotipia (?)

MISURE

Parte: parte figurata

Unità: mm

Altezza: 96

Larghezza: 62

MISURE FOGLIO

Unità: mm

Altezza: 338

Larghezza: 246

Filigrana: assente

DATI ANALITICI

ISCRIZIONI [1 / 4]

Classe di appartenenza: indicazione di responsabilita'

Tipo di caratteri: corsivo

Posizione: angolo inferiore sinistro, sotto il ritratto

Trascrizione: "F. Colombi Borde [dis]/ 1896"

ISCRIZIONI [2 / 4]

Classe di appartenenza: nota manoscritta

Tecnica di scrittura: a matita

Tipo di caratteri: lettere capitali

Posizione: angolo superiore destro del foglio

Trascrizione: "D"

ISCRIZIONI [3 / 4]

Classe di appartenenza: nota manoscritta

Tecnica di scrittura: a matita

Tipo di caratteri: lettere capitali e cifre

Posizione: nel margine del foglio, al centro verso sinistra

Trascrizione: "C. 1062"

ISCRIZIONI [4 / 4]

Classe di appartenenza: nota manoscritta

Tecnica di scrittura: a matita

Tipo di caratteri: corsivo

Posizione: sul verso del foglio, angolo superiore destro

Trascrizione: "Tenca" (iscrizione cancellata da alcuni tratti di matita)

Notizie storico-critiche

ritratto d'uomo con favoriti, ripreso di tre quarti con il braccio destro appoggiato al bracciolo di una poltrona
il nome di Francesco Colombi Borde è seguito dall'espressione "dis." e dalla data 1896

CONSERVAZIONE

STATO DI CONSERVAZIONE

Data: 2001

Stato di conservazione: mediocre

Indicazioni specifiche

carta leggermente inscurita in modo non uniforme; sono visibili diversi fori di spilli attorno ai quali si è formato un alone scuro

CONDIZIONE GIURIDICA E VINCOLI

CONDIZIONE GIURIDICA

Indicazione generica: proprietà Ente pubblico territoriale

Indicazione specifica: Comune di Cremona

Indirizzo: Piazza del Comune, 8 - 26100 Cremona

ACQUISIZIONE

Tipo acquisizione: acquisto

Nome: Colombi Borde Emilia

Data acquisizione: 1917

Luogo acquisizione: CR/ Cremona/ Trattativa diretta

Note: fonte: 15/ 04/ 1917, Verbale Giunta Municipale

FONTI E DOCUMENTI DI RIFERIMENTO

DOCUMENTAZIONE FOTOGRAFICA

Codice univoco della risorsa: SC_S_P0110-00023_IMG-0000036708

Genere: documentazione allegata

Tipo: fotografia b/n

Codice identificativo: C1062

Nome del file originale: C1062.jpg

BIBLIOGRAFIA

Genere: bibliografia specifica

Autore: Mezzetti A.

Titolo contribuito: L'acquaforte lombarda nella seconda metà dell'800

Luogo di edizione: Milano

Anno di edizione: 1935

V., pp., nn.: p. 156 n. 174

COMPILAZIONE

COMPILAZIONE

Anno di redazione: 2001

Ente compilatore: Museo Civico Ala Ponzzone

Nome: Gallina, G.