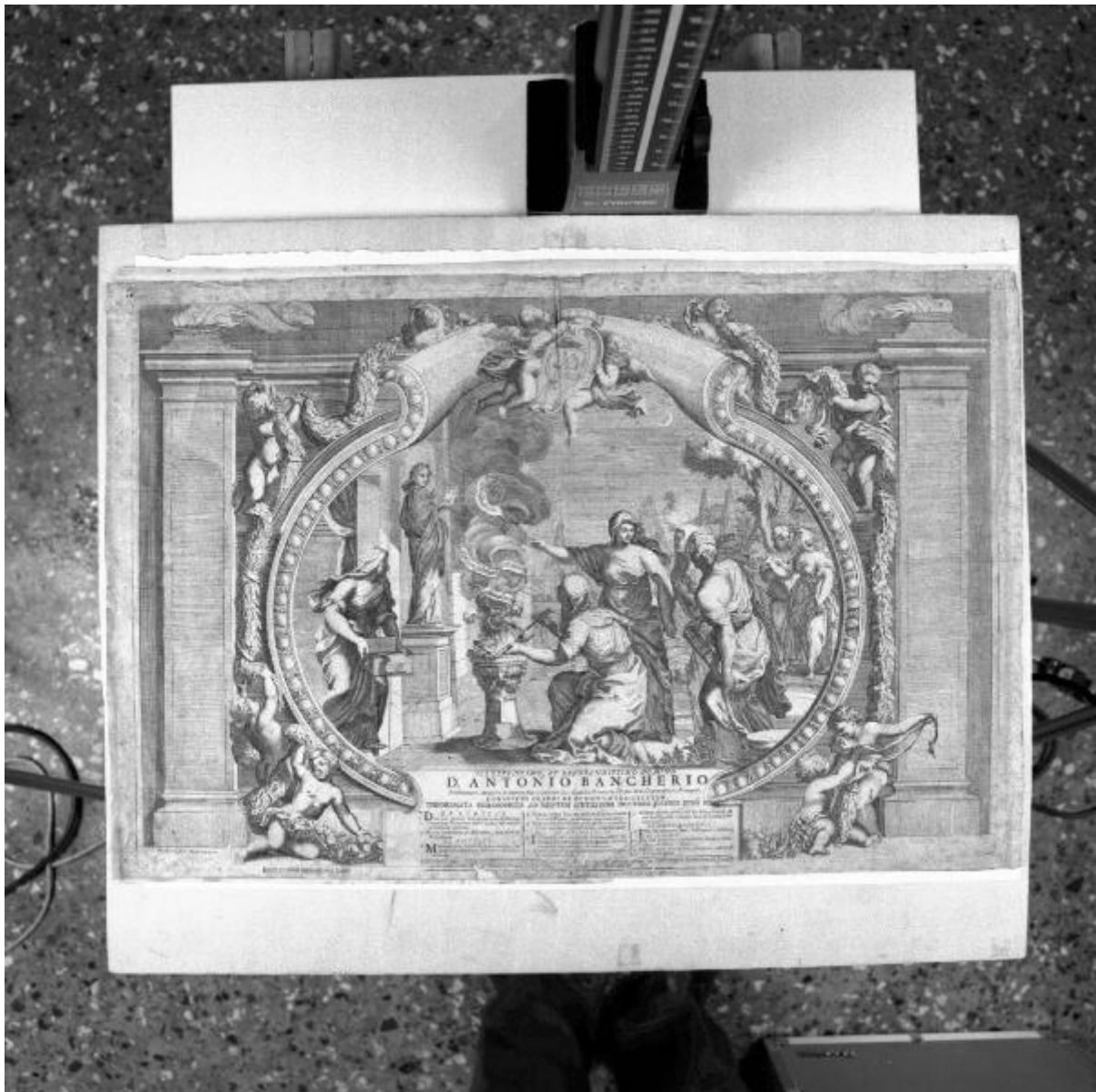


Allegoria

Arnoldo V. W.



Link risorsa: <https://www.lombardiabeniculturali.it/stampe/schede/S0010-00022/>

Scheda SIRBeC: <https://www.lombardiabeniculturali.it/stampe/schede-complete/S0010-00022/>

CODICI

Unità operativa: S0010

Numero scheda: 22

Codice scheda: S0010-00022

Tipo scheda: S

Livello ricerca: P

CODICE UNIVOCO

Codice regione: 03

Numero catalogo generale: 00617183

Ente schedatore: R03/ Accademia di Belle Arti Tadini

Ente competente: S27

OGGETTO

OGGETTO

Definizione: stampa

Disponibilità del bene: reale

SOGGETTO

Categoria generale: allegorie, simboli e concetti

Identificazione: Allegoria

LOCALIZZAZIONE GEOGRAFICO-AMMINISTRATIVA

INDICAZIONE DEL CONTENITORE FISICO

Codice del contenitore fisico: 24780

Categoria del contenitore fisico: architettura

LOCALIZZAZIONE GEOGRAFICO-AMMINISTRATIVA ATTUALE

Stato: Italia

Regione: Lombardia

Provincia: BG

Nome provincia: Bergamo

Codice ISTAT comune: 016128

Comune: Lovere

COLLOCAZIONE SPECIFICA

Tipologia: museo

Denominazione: Accademia di Belle Arti Tadini

Indirizzo: Via Tadini, 40

Denominazione struttura conservativa - livello 1: Accademia di Belle Arti Tadini

Denominazione struttura conservativa - livello 2: Galleria dell'Accademia

DATI PATRIMONIALI E COLLEZIONI

INVENTARIO [1 / 2]

INVENTARIO [2 / 2]

CRONOLOGIA

CRONOLOGIA GENERICA

Secolo: sec. XVIII

CRONOLOGIA SPECIFICA

Da: 1721

A: 1721

Motivazione cronologia: iscrizione

DEFINIZIONE CULTURALE

AUTORE [1 / 2]

Ruolo: disegnatore

Nome di persona o ente: Arnolfo V. W.

Tipo intestazione: P

Codice scheda autore: S0080-00035

Motivazione dell'attribuzione: iscrizione

AUTORE [2 / 2]

Ruolo: incisore

Nome di persona o ente: Arnolfo V. W.

Tipo intestazione: P

Codice scheda autore: S0080-00035

Motivazione dell'attribuzione: iscrizione

DATI TECNICI

MATERIA E TECNICA

Materia: bulino

MISURE

Parte: Parte incisa

Unità: mm

Altezza: 427

Larghezza: 670

MISURE FOGLIO

Unità: mm

Altezza: 472

Larghezza: 722

Filigrana: Vergelle Giglio di Firenze non completamente visibile

Indicazioni sul soggetto: FIGURE: Donne;
OGGETTI: Statua femminile; Braciere; Fiaccola; Cartiglio

DATI ANALITICI

ISCRIZIONI [1 / 3]

Classe di appartenenza: di commento

Lingua: LAT

Posizione: Entro cartiglio

Trascrizione: UT AD SIMILTUDINEM CAELESTIUM SYDERUM CULTOS IMPERY FLAMMA VIGILARET

ISCRIZIONI [2 / 3]

Classe di appartenenza: indicazione di responsabilità

Lingua: LAT

Posizione: In basso a sinistra

Trascrizione: ARNOLDO V.W. FECIT ROMAE SIP. PERM
Arnoldo V.W fecit Romæ Sip. Perm.

ISCRIZIONI [3 / 3]

Posizione: Margine inferiore

Trascrizione: Romæ Typographia Kora [...] cuius superiorem facultatem MDCCXXI

CONSERVAZIONE

STATO DI CONSERVAZIONE

Data: 1997/09/28

Stato di conservazione: buono

CONDIZIONE GIURIDICA E VINCOLI

CONDIZIONE GIURIDICA

Indicazione generica: proprietà privata

FONTI E DOCUMENTI DI RIFERIMENTO

DOCUMENTAZIONE FOTOGRAFICA

Codice univoco della risorsa: SC_S_S0010-00022_IMG-0000157072

Genere: documentazione allegata

Tipo: fotografia b/n

Codice identificativo: Tadini stampe 22

Collocazione del file nell'archivio locale: stampe

Nome del file originale: 022.jpg

COMPILAZIONE

COMPILAZIONE

Anno di redazione: 1997

Ente compilatore: Accademia di Belle Arti Tadini

Nome [1 / 2]: Scalzi, Gino Angelico

Nome [2 / 2]: Passamani, Alessia

Funzionario responsabile: Scalzi, Gino Angelico

TRASCRIZIONE PER INFORMATIZZAZIONE

Anno di trascrizione/informatizzazione: 2005

Nome: Plebani, Paolo

Ente compilatore: Accademia di Belle Arti Tadini