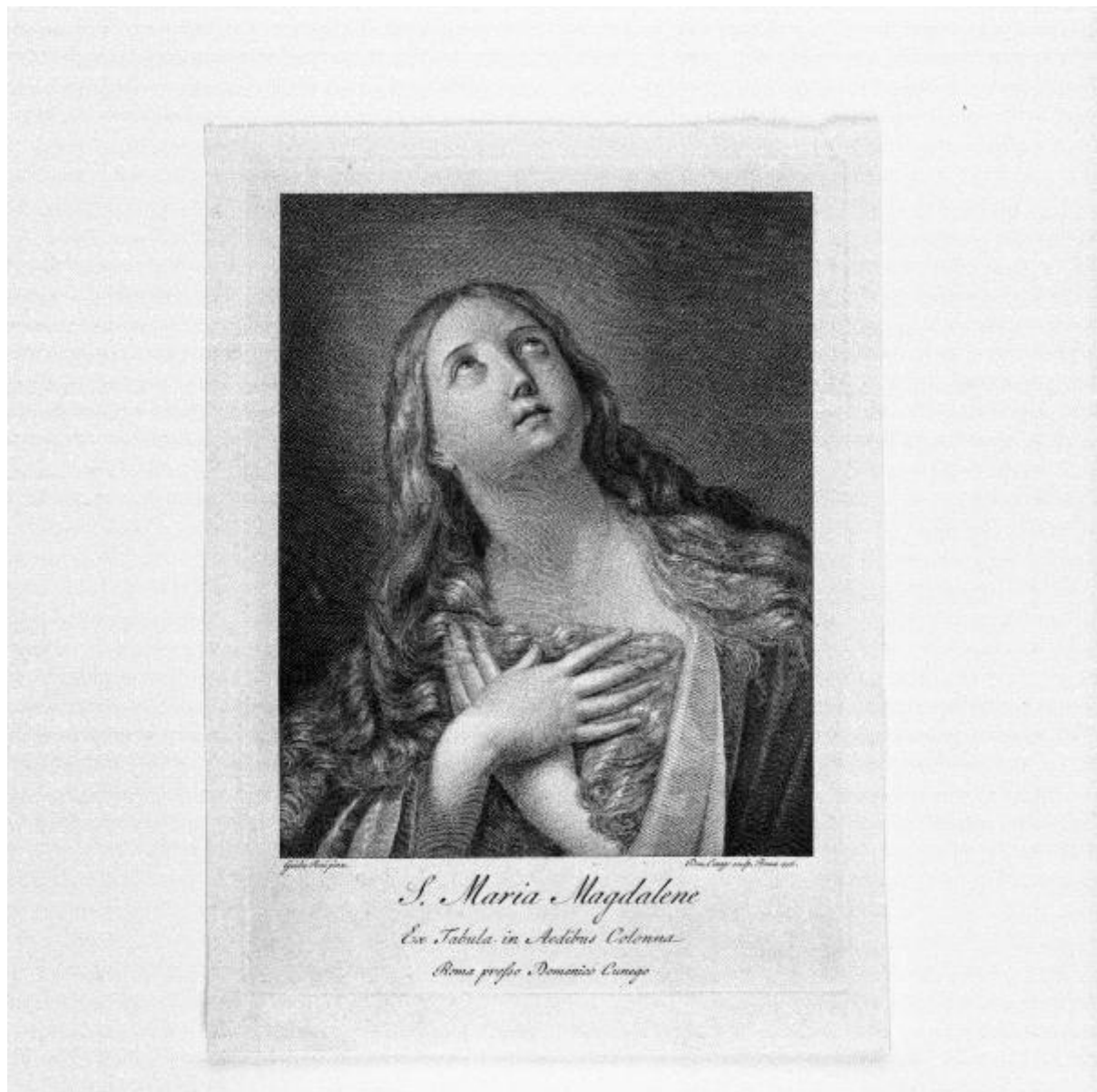


Estasi di santa Maria Maddalena

Cunego Domenico; Reni Guido



Link risorsa: <https://www.lombardiabeniculturali.it/stampe/schede/S0010-00034/>

Scheda SIRBeC: <https://www.lombardiabeniculturali.it/stampe/schede-complete/S0010-00034/>

CODICI

Unità operativa: S0010

Numero scheda: 34

Codice scheda: S0010-00034

Tipo scheda: S

Livello ricerca: P

CODICE UNIVOCO

Codice regione: 03

Numero catalogo generale: 00617188

Ente schedatore: R03/ Accademia di Belle Arti Tadini

Ente competente: S27

OGGETTO

OGGETTO

Definizione: stampa

Tipologia: stampa di riproduzione

Disponibilità del bene: reale

SOGGETTO

Categoria generale: sacro

Identificazione: Estasi di santa Maria Maddalena

LOCALIZZAZIONE GEOGRAFICO-AMMINISTRATIVA

INDICAZIONE DEL CONTENITORE FISICO

Codice del contenitore fisico: 24780

Categoria del contenitore fisico: architettura

LOCALIZZAZIONE GEOGRAFICO-AMMINISTRATIVA ATTUALE

Stato: Italia

Regione: Lombardia

Provincia: BG

Nome provincia: Bergamo

Codice ISTAT comune: 016128

Comune: Lovere

COLLOCAZIONE SPECIFICA

Tipologia: museo

Denominazione: Accademia di Belle Arti Tadini

Indirizzo: Via Tadini, 40

Denominazione struttura conservativa - livello 1: Accademia di Belle Arti Tadini

Denominazione struttura conservativa - livello 2: Galleria dell'Accademia

DATI PATRIMONIALI E COLLEZIONI

INVENTARIO [1 / 2]

INVENTARIO [2 / 2]

RAPPORTO

RAPPORTO BENE FINALE/ORIGINALE

Stadio bene in esame: derivazione

Bene finale/originale: dipinto

Autore bene finale/originale: Reni Guido

Datazione bene finale/originale: sec. XVI/ prima metà

Collocazione precedente: Roma/ Collezione Colonna

CRONOLOGIA

CRONOLOGIA GENERICA

Secolo: sec. XVIII

CRONOLOGIA SPECIFICA

Da: 1776

A: 1776

Motivazione cronologia: iscrizione

DEFINIZIONE CULTURALE

AUTORE [1 / 2]

Ruolo: incisore

Nome di persona o ente: Cunego Domenico

Tipo intestazione: P

Dati anagrafici/Periodo di attività: 1727/ 1803

Codice scheda autore: S0080-00048

Motivazione dell'attribuzione: iscrizione

AUTORE [2 / 2]

Ruolo: inventore

Nome di persona o ente: Reni Guido

Tipo intestazione: P

Dati anagrafici/Periodo di attività: 1575/ 1642

Codice scheda autore: S0080-00024

Motivazione dell'attribuzione: iscrizione

DATI TECNICI

MATERIA E TECNICA

Materia: bulino

MISURE

Parte: Parte incisa

Unità: mm

Altezza: 237

Larghezza: 190

MISURE FOGLIO

Unità: mm

Altezza: 328

Larghezza: 242

Indicazioni sul soggetto: PERSONAGGI: Maria Maddalena.

DATI ANALITICI

ISCRIZIONI [1 / 3]

Classe di appartenenza: documentaria

Lingua: LAT

Posizione: In basso al centro

Trascrizione: S.Maria Magdalena / ex Tabula in Aedibus Colonna / Romæ presso Domenico Cunego

ISCRIZIONI [2 / 3]

Classe di appartenenza: indicazione di responsabilità

Lingua: LAT

Posizione: In basso a destra

Trascrizione: Dom. Cunego sculp. Romæ 1776

ISCRIZIONI [3 / 3]

Classe di appartenenza: indicazione di responsabilità

Lingua: LAT

Posizione: In basso a sinistra

Trascrizione: Guidus Reni pinx.

CONSERVAZIONE

STATO DI CONSERVAZIONE

Data: 1997/09/04

Stato di conservazione: buono

CONDIZIONE GIURIDICA E VINCOLI

CONDIZIONE GIURIDICA

Indicazione generica: proprietà privata

FONTI E DOCUMENTI DI RIFERIMENTO

DOCUMENTAZIONE FOTOGRAFICA

Codice univoco della risorsa: SC_S_S0010-00034_IMG-0000157084

Genere: documentazione allegata

Tipo: fotografia b/n

Codice identificativo: Tadini stampe 34

Collocazione del file nell'archivio locale: stampe

Nome del file originale: 034.jpg

BIBLIOGRAFIA [1 / 3]

Genere: bibliografia di confronto

Autore: Thieme U./ Becker F.

Titolo contributo: Allgemeine Lexikon der bildenden Künstler von der antike bis zu gegenwart

Luogo di edizione: Leipzig

Anno di edizione: 1907-1950

Codice scheda bibliografia: S0080-00002

V., pp., nn.: p. 475

BIBLIOGRAFIA [2 / 3]

Genere: bibliografia di confronto

Autore: Bénézit E.

Titolo contributo

Dictionnaire critique et documentaire des peintres, sculpteurs, dessinateurs et graveurs de tous les temps et de tous les pays, par un groupe d'écrivains spécialistes français et étrangers

Luogo di edizione: Paris

Anno di edizione: 1966

Codice scheda bibliografia: S0080-00001

V., pp., nn.: p. 751

BIBLIOGRAFIA [3 / 3]

Genere: bibliografia di confronto

Autore: Milesi G.

Titolo contributo: Dizionario degli incisori

Luogo di edizione: Bergamo

Anno di edizione: 1982

Codice scheda bibliografia: S0080-00003

V., pp., nn.: p. 73

COMPILAZIONE

COMPILAZIONE

Anno di redazione: 1997

Ente compilatore: Accademia di Belle Arti Tadini

Nome [1 / 2]: Scalzi, Gino Angelico

Nome [2 / 2]: Passamani, Alessia

Funzionario responsabile: Scalzi, Gino Angelico

TRASCRIZIONE PER INFORMATIZZAZIONE

Anno di trascrizione/informatizzazione: 2005

Nome: Plebani, Paolo

Ente compilatore: Accademia di Belle Arti Tadini