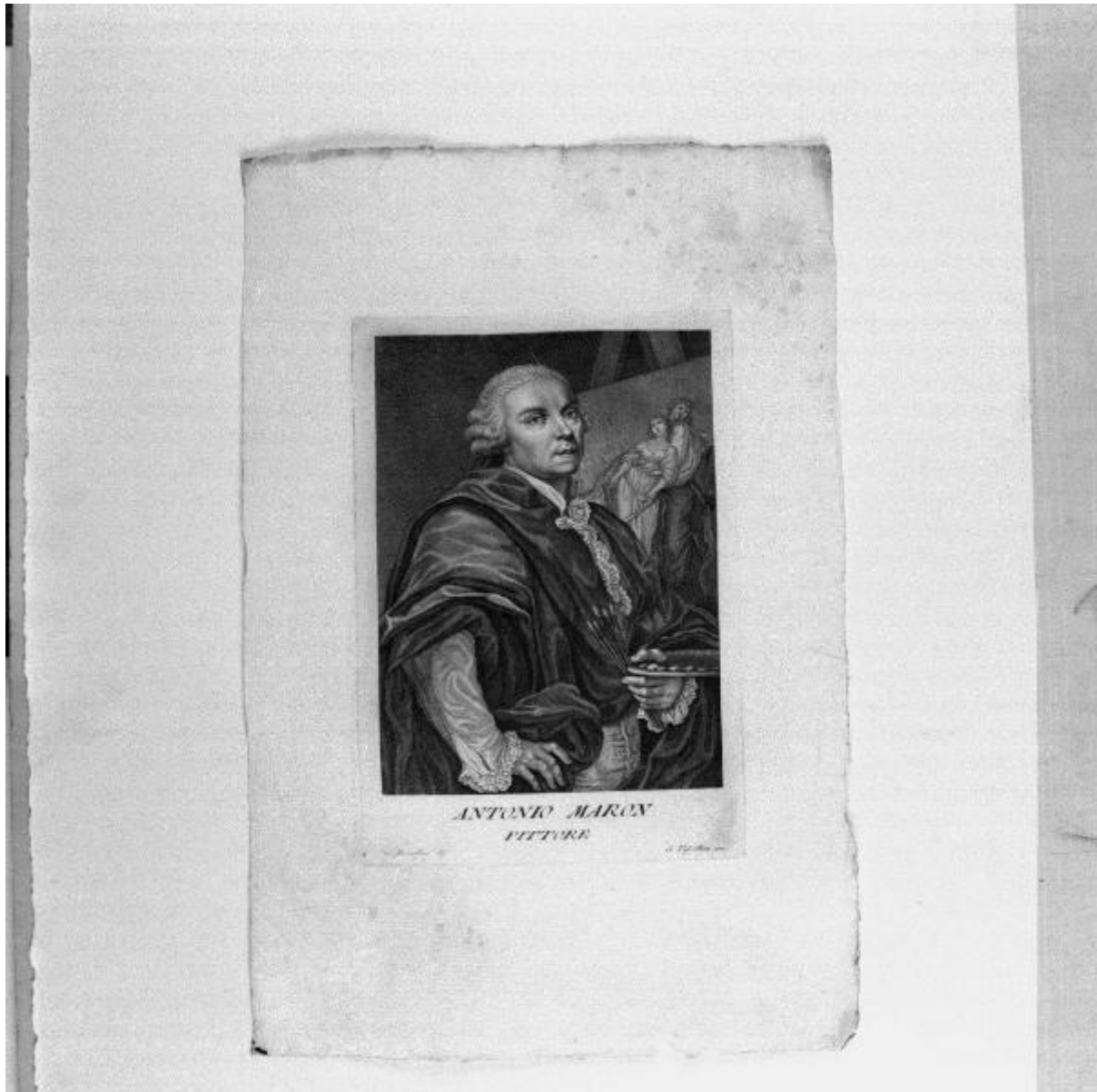


Serie di ritratti de' Pittori che da se stessi si dipinsero esistenti nella R. Galleria di Toscana

Vascellini Gaetano; Bozzolini Carlo; Maron Anton von



Link risorsa: <https://www.lombardiabeniculturali.it/stampe/schede/S0010-00103/>

Scheda SIRBeC: <https://www.lombardiabeniculturali.it/stampe/schede-complete/S0010-00103/>

CODICI

Unità operativa: S0010

Numero scheda: 103

Codice scheda: S0010-00103

Tipo scheda: S

Livello ricerca: P

CODICE UNIVOCO

Codice regione: 03

Numero catalogo generale: 00617199

Ente schedatore: R03/ Accademia di Belle Arti Tadini

Ente competente: S27

RELAZIONI

STRUTTURA COMPLESSA

Livello: 51

Codice IDK della scheda madre: S0080-00006

OGGETTO

OGGETTO

Definizione: stampa

Tipologia: stampa di riproduzione

Disponibilità del bene: reale

SOGGETTO

Categoria generale: ritratto

Identificazione: Ritratto del pittore Anton von Maron

Titolo proprio: Antonio Maron pittore

Tipo titolo: dalla stampa

Titolo della serie di appartenenza

Serie di ritratti de' Pittori che da se stessi si dipinsero esistenti nella R. Galleria di Toscana

LOCALIZZAZIONE GEOGRAFICO-AMMINISTRATIVA

INDICAZIONE DEL CONTENITORE FISICO

Codice del contenitore fisico: 24780

Categoria del contenitore fisico: architettura

LOCALIZZAZIONE GEOGRAFICO-AMMINISTRATIVA ATTUALE

Stato: Italia

Regione: Lombardia

Provincia: BG

Nome provincia: Bergamo

Codice ISTAT comune: 016128

Comune: Lovere

COLLOCAZIONE SPECIFICA

Denominazione struttura conservativa - livello 1: Accademia di Belle Arti Tadini

Denominazione struttura conservativa - livello 2: Galleria dell'Accademia

DATI PATRIMONIALI E COLLEZIONI

INVENTARIO [1 / 2]

INVENTARIO [2 / 2]

RAPPORTO

RAPPORTO BENE FINALE/ORIGINALE

Stadio bene in esame: derivazione

Bene finale/originale: dipinto

Autore bene finale/originale: Maron Antonio von

Collocazione bene finale/originale: FI/ Firenze/ Galleria degli Uffizi

Collocazione precedente: Firenze/ Galleria degli Uffizi

AREA DEL LIBRO

Tipologia: cartella

Autore della pubblicazione: Pazzi Pietro Antonio

Titolo della pubblicazione: Serie di ritratti de' pittori che se stessi di dipinsero esistenti nella R. Galleria di Toscana

Numero di edizione: Firenze/ seconda metà sec. XVIII

CRONOLOGIA

CRONOLOGIA GENERICA

Secolo: sec. XVIII/ XIX

Frazione di secolo: fine/inizio

CRONOLOGIA SPECIFICA

Da: 1790

A: 1810

Motivazione cronologia: contesto

DEFINIZIONE CULTURALE

AUTORE [1 / 3]

Ruolo: incisore

Nome di persona o ente: Vascellini Gaetano

Tipo intestazione: P

Dati anagrafici/Periodo di attività: 1745/ 1805

Codice scheda autore: S0080-00125

Motivazione dell'attribuzione: iscrizione

AUTORE [2 / 3]

Ruolo: disegnatore

Nome di persona o ente: Bozzolini Carlo

Tipo intestazione: P

Dati anagrafici/Periodo di attività: 1749/ post 1815

Codice scheda autore: S0080-00112

Motivazione dell'attribuzione: iscrizione

AUTORE [3 / 3]

Ruolo: inventore

Nome di persona o ente: Maron Anton von

Tipo intestazione: P

Dati anagrafici/Periodo di attività: 1733/ 1808

Codice scheda autore: S0080-00128

DATI TECNICI

MATERIA E TECNICA

Materia: bulino

MISURE [1 / 2]

Parte: Parte incisa

Unità: mm

Altezza: 275

Larghezza: 185

MISURE [2 / 2]

Parte: Parte figurata

Unità: mm

Altezza: 223

Larghezza: 165

MISURE FOGLIO

Unità: mm

Altezza: 445

Larghezza: 300

Indicazioni sul soggetto: OGGETTI: Tavolozza; Pennelli; Cavalletto; Tela.

RiTRATTI: Anton von Maron

DATI ANALITICI

ISCRIZIONI [1 / 3]

Classe di appartenenza: di titolazione

Tipo di caratteri: lettere capitali

Posizione: In basso al centro

Trascrizione: ANTONIO MARON / PITTORE

ISCRIZIONI [2 / 3]

Classe di appartenenza: indicazione di responsabilità

Lingua: LAT

Tipo di caratteri: corsivo

Posizione: In basso a sinistra

Trascrizione: Car: Bozzolini

ISCRIZIONI [3 / 3]

Classe di appartenenza: indicazione di responsabilità

Lingua: LAT

Tipo di caratteri: corsivo

Posizione: In basso a destra

Trascrizione: G.Vascellini inc.

Notizie storico-critiche

Negli anni 90 del 1700 il disegnatore Carlo Bozzolini, insieme ad altri noti come Volpini, Nardi, Gualla e Pera, ottiene il permesso di copiare gli autoritratti di alcuni artisti contemporanei e ancora viventi, che già avevano inviato il loro autoritratto alla Galleria degli Uffizi. per incrementarne la collezione. Copia gli autoritratti di Quadal, Zoffany, Grisoni, Macpherson, Calcar, Tavarone, Vanni, Ghain e Wherlin (Lanzeni, 1999, p. 681). L'Accademia Tadini di questi ne possiede 4 disegnati dal Bozzolini (cat. C. 98, cat. C. 145, cat. C. 196, cat. C. 199), mentre alcuni risultano copiati da altri disegnatori. I ritratti di Zoffany e Ghain non compaiono tra quelli posseduti dall'Accademia.

Il ritratto di Antonio Moron non coincide con quello citato dalla Lazenì che risulta copiato dal pittore Pietro Gualla nel 1792 (1999, p. 691).

Lorena Vezzoli

CONSERVAZIONE

STATO DI CONSERVAZIONE

Data: 1997/09/21

Stato di conservazione: mediocre

CONDIZIONE GIURIDICA E VINCOLI

CONDIZIONE GIURIDICA

Indicazione generica: proprietà privata

FONTI E DOCUMENTI DI RIFERIMENTO

DOCUMENTAZIONE FOTOGRAFICA

Codice univoco della risorsa: SC_S_S0010-00103_IMG-0000157153

Genere: documentazione allegata

Tipo: fotografia b/n

Codice identificativo: Tadini stampe 101

Collocazione del file nell'archivio locale: stampe

Nome del file originale: 101.jpg

BIBLIOGRAFIA [1 / 4]

Genere: bibliografia di confronto

Autore: Thieme U./ Becker F.

Titolo contributo: Allgemeine Lexikon der bildenden Künstler von der antike bis zu gegenwart

Luogo di edizione: Leipzig

Anno di edizione: 1907-1950

Codice scheda bibliografia: S0080-00002

V., pp., nn.: vol. XXIV pp. 127-128

BIBLIOGRAFIA [2 / 4]

Genere: bibliografia di confronto

Autore: Milesi G.

Titolo contributo: Dizionario degli incisori

Luogo di edizione: Bergamo

Anno di edizione: 1982

Codice scheda bibliografia: S0080-00003

V., pp., nn.: p. 258

BIBLIOGRAFIA [3 / 4]

Genere: bibliografia di confronto

Autore: Borroni Salvadori, F.

Titolo libro o rivista: Mitteilungen des Kunsthistorischen Institutes in Florenz

Titolo contributo: Carlo Lasinio e gli Autoritratti di Galleria

Anno di edizione: 1984

Codice scheda bibliografia: S0200-00327

V., pp., nn.: pp. 109-132

BIBLIOGRAFIA [4 / 4]

Genere: bibliografia di confronto

Autore: Borroni Salvadori, F.

Titolo libro o rivista: Mitteilungen des Kunsthistorischen Institutes in Florenz

Titolo contributo: Carlo Lasinio e gli Autoritratti di Galleria

Anno di edizione: 1984

Codice scheda bibliografia: S0200-00327

V., pp., nn.: pp. 665-691

COMPILAZIONE

COMPILAZIONE

Anno di redazione: 1997

Ente compilatore: Accademia di Belle Arti Tadini

Nome [1 / 2]: Scalzi, Gino Angelico

Nome [2 / 2]: Passamani, Alessia

Funzionario responsabile: Scalzi, Gino Angelico

TRASCRIZIONE PER INFORMATIZZAZIONE

Anno di trascrizione/informatizzazione: 2005

Nome: Plebani, Paolo

Ente compilatore: Accademia di Belle Arti Tadini

AGGIORNAMENTO-REVISIONE

Anno di aggiornamento/revisione: 2014

Nome: Vezzoli, Lorena

Ente compilatore: Accademia di belle arti Tadini

Funzionario responsabile: Albertario, Marco

Referente scientifico: Albertario, Marco