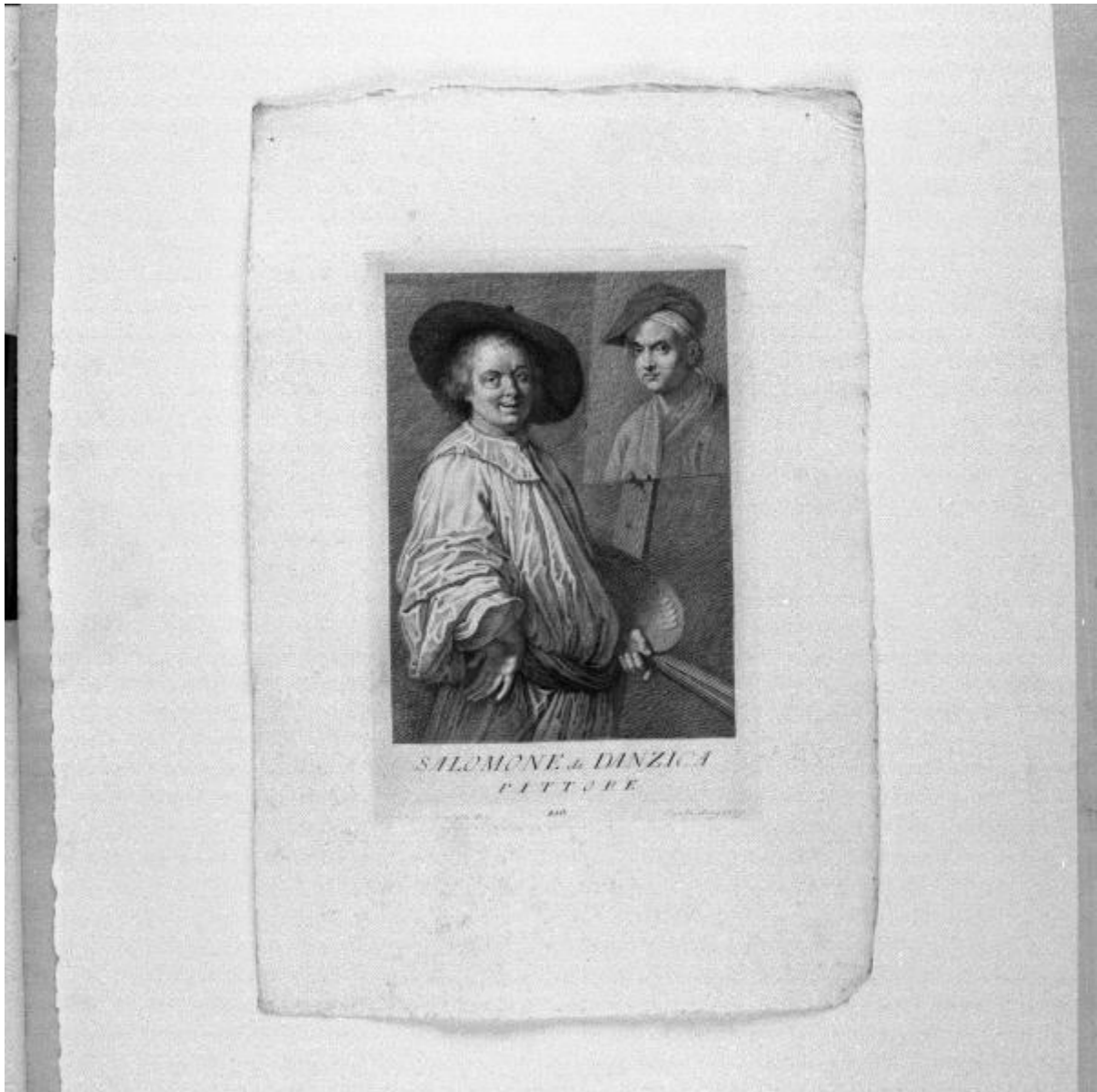


Serie di ritratti de' Pittori che da se stessi si dipinsero esistenti nella R. Galleria di Toscana

Gregori Carlo; Campiglia Giovanni Domenico; Adler Salomon



Link risorsa: <https://www.lombardiabeniculturali.it/stampe/schede/S0010-00153/>

Scheda SIRBeC: <https://www.lombardiabeniculturali.it/stampe/schede-complete/S0010-00153/>

CODICI

Unità operativa: S0010

Numero scheda: 153

Codice scheda: S0010-00153

Tipo scheda: S

Livello ricerca: P

CODICE UNIVOCO

Codice regione: 03

Numero catalogo generale: 00617199

Ente schedatore: R03/ Accademia di Belle Arti Tadini

Ente competente: S27

RELAZIONI

STRUTTURA COMPLESSA

Livello: 101

Codice IDK della scheda madre: S0080-00006

OGGETTO

OGGETTO

Definizione: stampa

Tipologia: stampa di riproduzione

Disponibilità del bene: reale

SOGGETTO

Categoria generale: ritratto

Identificazione: Ritratto del pittore Salomon Adler

Titolo: Salomone Adler

Titolo proprio: Salomone di Danzica pittore

Tipo titolo: dalla stampa

Titolo della serie di appartenenza

Serie di ritratti de' Pittori che da se stessi si dipinsero esistenti nella R. Galleria di Toscana

LOCALIZZAZIONE GEOGRAFICO-AMMINISTRATIVA

INDICAZIONE DEL CONTENITORE FISICO

Codice del contenitore fisico: 24780

Categoria del contenitore fisico: architettura

LOCALIZZAZIONE GEOGRAFICO-AMMINISTRATIVA ATTUALE

Stato: Italia

Regione: Lombardia

Provincia: BG

Nome provincia: Bergamo

Codice ISTAT comune: 016128

Comune: Lovere

COLLOCAZIONE SPECIFICA

Tipologia: museo

Denominazione: Accademia di Belle Arti Tadini

Indirizzo: Via Tadini, 40

Denominazione struttura conservativa - livello 1: Accademia di Belle Arti Tadini

Denominazione struttura conservativa - livello 2: Galleria dell'Accademia

DATI PATRIMONIALI E COLLEZIONI

INVENTARIO [1 / 2]

INVENTARIO [2 / 2]

RAPPORTO

RAPPORTO BENE FINALE/ORIGINALE

Stadio bene in esame: derivazione

Bene finale/originale: dipinto

Autore bene finale/originale: Adler Salomon

Collocazione bene finale/originale: FI/ Firenze/ Galleria degli Uffizi

Collocazione precedente: Firenze/ Galleria degli Uffizi

AREA DEL LIBRO

Tipologia: cartella

Autore della pubblicazione: Pazzi Pietro Antonio

Titolo della pubblicazione: Serie di ritratti de' pittori che se stessi di dipinsero esistenti nella R. Galleria di Toscana

Numero di edizione: Firenze/ seconda metà sec. XVIII

Numero pagina/tavola: 210

CRONOLOGIA

CRONOLOGIA GENERICA

Secolo: sec. XVIII

Frazione di secolo: secondo quarto

CRONOLOGIA SPECIFICA

Da: 1725

A: 1750

Motivazione cronologia: contesto

DEFINIZIONE CULTURALE

AUTORE [1 / 3]

Ruolo: incisore

Nome di persona o ente: Gregori Carlo

Tipo intestazione: P

Dati anagrafici/Periodo di attività: 1719/ 1759

Codice scheda autore: S0080-00063

Motivazione dell'attribuzione: iscrizione

AUTORE [2 / 3]

Ruolo: disegnatore

Nome di persona o ente: Campiglia Giovanni Domenico

Tipo intestazione: P

Dati anagrafici/Periodo di attività: 1692/ 1768

Codice scheda autore: S0080-00062

Motivazione dell'attribuzione: iscrizione

AUTORE [3 / 3]

Ruolo: inventore

Nome di persona o ente: Adler Salomon

Tipo intestazione: P

Dati anagrafici/Periodo di attività: 1630/ 1709

Codice scheda autore: S0080-00183

DATI TECNICI

MATERIA E TECNICA

Materia: bulino

MISURE [1 / 2]

Parte: Parte incisa

Unità: mm

Altezza: 275

Larghezza: 185

MISURE [2 / 2]

Parte: Parte figurata

Unità: mm

Altezza: 223

Larghezza: 165

MISURE FOGLIO

Unità: mm

Altezza: 445

Larghezza: 300

Indicazioni sul soggetto: OGGETTI: Tavolozza; pennelli; Cavalletto; Tela.
RITRATTI: Salomon Adler.

DATI ANALITICI

ISCRIZIONI [1 / 4]

Classe di appartenenza: di titolazione

Tipo di caratteri: lettere capitali

Posizione: In basso al centro

Trascrizione: SALOMONE di DANZICA / PITTORE

ISCRIZIONI [2 / 4]

Classe di appartenenza: indicazione di responsabilità

Lingua: LAT

Tipo di caratteri: corsivo

Posizione: In basso a destra

Trascrizione: Gio. Dom. Campiglia del.

ISCRIZIONI [3 / 4]

Classe di appartenenza: indicazione di responsabilità

Lingua: LAT

Tipo di caratteri: corsivo

Posizione: In basso a destra

Trascrizione: Carlo Gregori Sc.

ISCRIZIONI [4 / 4]

Posizione: In basso al centro

Trascrizione: 210

CONSERVAZIONE

STATO DI CONSERVAZIONE

Data: 1997/09/21

Stato di conservazione: mediocre

CONDIZIONE GIURIDICA E VINCOLI

CONDIZIONE GIURIDICA

Indicazione generica: proprietà privata

FONTI E DOCUMENTI DI RIFERIMENTO

DOCUMENTAZIONE FOTOGRAFICA

Codice univoco della risorsa: SC_S_S0010-00153_IMG-0000157203

Genere: documentazione allegata

Tipo: fotografia b/n

Codice identificativo: Tadini stampe 151

Collocazione del file nell'archivio locale: stampe

Nome del file originale: 151.jpg

BIBLIOGRAFIA [1 / 5]

Genere: bibliografia di confronto

Autore: Thieme U./ Becker F.

Titolo contributo: Allgemeine Lexikon der bildenden Künstler von der antike bis zu gegenwart

Luogo di edizione: Leipzig

Anno di edizione: 1907-1950

Codice scheda bibliografia: S0080-00002

V., pp., nn.: pp. 473, 577

BIBLIOGRAFIA [2 / 5]

Genere: bibliografia di confronto

Autore: Bénézit E.

Titolo contributo

Dictionnaire critique et documentaire des peintres, sculpteurs, dessinateurs et graveurs de tous les temps et de tous les pays, par un groupe d'écrivains spécialistes français et étrangers

Luogo di edizione: Paris

Anno di edizione: 1966

Codice scheda bibliografia: S0080-00001

V., pp., nn.: pp. 283, 412

BIBLIOGRAFIA [3 / 5]

Genere: bibliografia di confronto

Autore: Dizionario Biografico

Titolo contributo: Dizionario Biografico degli Italiani

Luogo di edizione: Roma

Anno di edizione: 1960-

Codice scheda bibliografia: S0080-00004

V., pp., nn.: pp. 539-540

BIBLIOGRAFIA [4 / 5]

Genere: bibliografia di confronto

Autore: Borroni Salvadori, F.

Titolo libro o rivista: Mitteilungen des Kunsthistorischen Institutes in Florenz

Titolo contributo: Carlo Lasinio e gli Autoritratti di Galleria

Anno di edizione: 1984

Codice scheda bibliografia: S0200-00327

V., pp., nn.: pp. 109-132

BIBLIOGRAFIA [5 / 5]

Genere: bibliografia di confronto

Autore: Lanzeni, L.

Titolo libro o rivista: Mitteilungen des Kunsthistorischen Institutes in Florenz

Titolo contributo: Ancora su Carlo Lasinio e gli Autoritratti di Galleria

Anno di edizione: 1999

Codice scheda bibliografia: S0200-00328

V., pp., nn.: pp. 665-691

COMPILAZIONE

COMPILAZIONE

Anno di redazione: 1997

Ente compilatore: Accademia di Belle Arti Tadini

Nome [1 / 2]: Scalzi, Gino Angelico

Nome [2 / 2]: Passamani, Alessia

Funzionario responsabile: Scalzi, Gino Angelico

TRASCRIZIONE PER INFORMATIZZAZIONE

Anno di trascrizione/informatizzazione: 2005

Nome: Plebani, Paolo

Ente compilatore: Accademia di Belle Arti Tadini

AGGIORNAMENTO-REVISIONE

Anno di aggiornamento/revisione: 2014

Nome: Vezzoli, Lorena

Ente compilatore: Accademia di belle arti Tadini

Funzionario responsabile: Albertario, Marco

Referente scientifico: Albertario, Marco