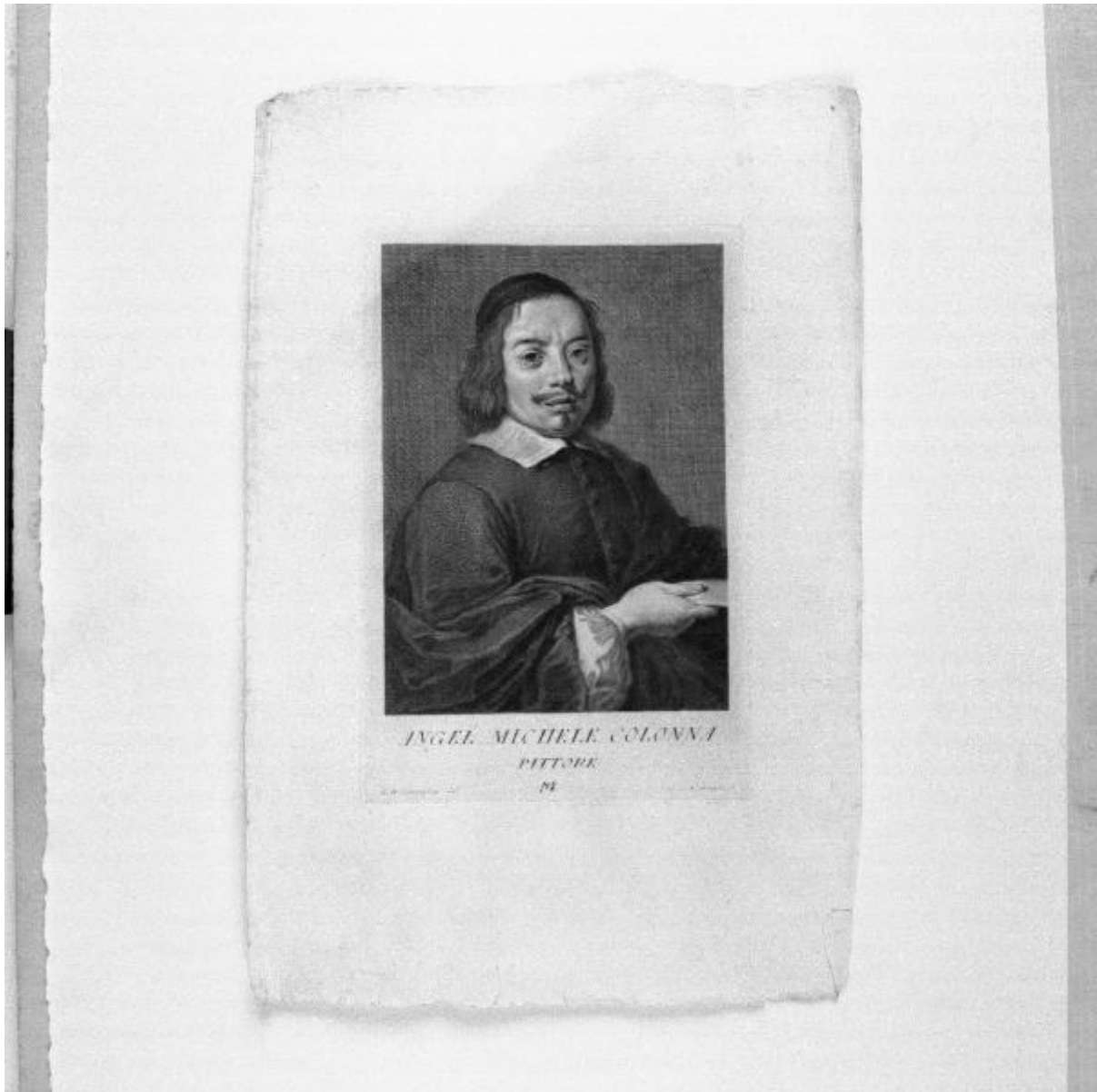


## **Serie di ritratti de' Pittori che da se stessi si dipinsero esistenti nella R. Galleria di Toscana**

**Gregori Carlo; Campiglia Giovanni Domenico; Colonna Angelo Michele**



Link risorsa: <https://www.lombardiabeniculturali.it/stampe/schede/S0010-00167/>

Scheda SIRBeC: <https://www.lombardiabeniculturali.it/stampe/schede-complete/S0010-00167/>

## CODICI

Unità operativa: S0010

Numero scheda: 167

Codice scheda: S0010-00167

Tipo scheda: S

Livello ricerca: P

## CODICE UNIVOCO

Codice regione: 03

Numero catalogo generale: 00617199

Ente schedatore: R03/ Accademia di Belle Arti Tadini

Ente competente: S27

## RELAZIONI

### STRUTTURA COMPLESSA

Livello: 115

Codice IDK della scheda madre: S0080-00006

## OGGETTO

### OGGETTO

Definizione: stampa

Tipologia: stampa di riproduzione

Disponibilità del bene: reale

### SOGGETTO

Categoria generale: ritratto

Identificazione: Ritratto del pittore Angelo Michele Colonna

Titolo proprio: Angel. Michele Colonna pittore

Tipo titolo: dalla stampa

Titolo della serie di appartenenza

Serie di ritratti de' Pittori che da se stessi si dipinsero esistenti nella R. Galleria di Toscana

## LOCALIZZAZIONE GEOGRAFICO-AMMINISTRATIVA

## INDICAZIONE DEL CONTENITORE FISICO

Codice del contenitore fisico: 24780

Categoria del contenitore fisico: architettura

## LOCALIZZAZIONE GEOGRAFICO-AMMINISTRATIVA ATTUALE

Stato: Italia

Regione: Lombardia

Provincia: BG

Nome provincia: Bergamo

Codice ISTAT comune: 016128

Comune: Lovere

## COLLOCAZIONE SPECIFICA

Tipologia: museo

Denominazione: Accademia di Belle Arti Tadini

Indirizzo: Via Tadini, 40

Denominazione struttura conservativa - livello 1: Accademia di Belle Arti Tadini

Denominazione struttura conservativa - livello 2: Galleria dell'Accademia

## DATI PATRIMONIALI E COLLEZIONI

**INVENTARIO [1 / 2]**

**INVENTARIO [2 / 2]**

## RAPPORTO

### RAPPORTO BENE FINALE/ORIGINALE

Stadio bene in esame: derivazione

Bene finale/originale: dipinto

Autore bene finale/originale: Colonna Angelo Michele

Collocazione bene finale/originale: FI/ Firenze/ Galleria degli Uffizi

Collocazione precedente: Firenze/ Galleria degli Uffizi

### AREA DEL LIBRO

Tipologia: cartella

Autore della pubblicazione: Pazzi Pietro Antonio

Titolo della pubblicazione: Serie di ritratti de' pittori che se stessi di dipinsero esistenti nella R. Galleria di Toscana

Numero di edizione: Firenze/ seconda metà sec. XVIII

Numero pagina/tavola: 118

## CRONOLOGIA

### CRONOLOGIA GENERICA

Secolo: sec. XVIII

Frazione di secolo: secondo quarto

### CRONOLOGIA SPECIFICA

Da: 1725

A: 1750

Motivazione cronologia: contesto

## DEFINIZIONE CULTURALE

### AUTORE [1 / 3]

Ruolo: incisore

Nome di persona o ente: Gregori Carlo

Tipo intestazione: P

Dati anagrafici/Periodo di attività: 1719/ 1759

Codice scheda autore: S0080-00063

Motivazione dell'attribuzione: iscrizione

### AUTORE [2 / 3]

Ruolo: disegnatore

Nome di persona o ente: Campiglia Giovanni Domenico

Tipo intestazione: P

Dati anagrafici/Periodo di attività: 1692/ 1768

Codice scheda autore: S0080-00062

Motivazione dell'attribuzione: iscrizione

### AUTORE [3 / 3]

Ruolo: inventore

Nome di persona o ente: Colonna Angelo Michele

Tipo intestazione: P

Dati anagrafici/Periodo di attività: 1600/ 1687

Codice scheda autore: S0080-00198

## DATI TECNICI

### MATERIA E TECNICA

Materia: bulino

### MISURE [1 / 2]

Parte: Parte incisa

Unità: mm

Altezza: 275

Larghezza: 185

### MISURE [2 / 2]

Parte: Parte figurata

Unità: mm

Altezza: 223

Larghezza: 165

### MISURE FOGLIO

Unità: mm

Altezza: 445

Larghezza: 300

Indicazioni sul soggetto: RITRATTI: Angelo Michele Colonna.

## DATI ANALITICI

### ISCRIZIONI [1 / 4]

Classe di appartenenza: di titolazione

Tipo di caratteri: lettere capitali

Posizione: In basso al centro

Trascrizione: ANGEL MICHELE COLONNA / PITTORE

### ISCRIZIONI [2 / 4]

Classe di appartenenza: indicazione di responsabilità

Lingua: LAT

Tipo di caratteri: corsivo

Posizione: In basso a sinistra

Trascrizione: G. D. Campiglia del.

#### **ISCRIZIONI [3 / 4]**

Classe di appartenenza: indicazione di responsabilità

Lingua: LAT

Tipo di caratteri: corsivo

Posizione: In basso a destra

Trascrizione: C. Gregori inc.

#### **ISCRIZIONI [4 / 4]**

Posizione: In basso al centro

Trascrizione: 118

### **CONSERVAZIONE**

#### **STATO DI CONSERVAZIONE**

Data: 1997/09/21

Stato di conservazione: mediocre

### **CONDIZIONE GIURIDICA E VINCOLI**

#### **CONDIZIONE GIURIDICA**

Indicazione generica: proprietà privata

### **FONTI E DOCUMENTI DI RIFERIMENTO**

#### **DOCUMENTAZIONE FOTOGRAFICA**

Codice univoco della risorsa: SC\_S\_S0010-00167\_IMG-0000157217

Genere: documentazione allegata

Tipo: fotografia b/n

Codice identificativo: Tadini stampe 165

Collocazione del file nell'archivio locale: stampe

Nome del file originale: 165.jpg

#### **BIBLIOGRAFIA [1 / 5]**

Genere: bibliografia di confronto

Autore: Thieme U./ Becker F.

Titolo contributo: Allgemeine Lexikon der bildenden Künstler von der antike bis zu gegenwart

Luogo di edizione: Leipzig

Anno di edizione: 1907-1950

Codice scheda bibliografia: S0080-00002

V., pp., nn.: pp. 473, 577

**BIBLIOGRAFIA [2 / 5]**

Genere: bibliografia di confronto

Autore: Bénézit E.

Titolo contributo

Dictionnaire critique et documentaire des peintres, sculpteurs, dessinateurs et graveurs de tous les temps et de tous les pays, par un groupe d'écrivains spécialistes français et étrangers

Luogo di edizione: Paris

Anno di edizione: 1966

Codice scheda bibliografia: S0080-00001

V., pp., nn.: pp. 283, 412

**BIBLIOGRAFIA [3 / 5]**

Genere: bibliografia di confronto

Autore: Dizionario Biografico

Titolo contributo: Dizionario Biografico degli Italiani

Luogo di edizione: Roma

Anno di edizione: 1960-

Codice scheda bibliografia: S0080-00004

V., pp., nn.: pp. 539-540

**BIBLIOGRAFIA [4 / 5]**

Genere: bibliografia di confronto

Autore: Borroni Salvadori, F.

Titolo libro o rivista: Mitteilungen des Kunsthistorischen Institutes in Florenz

Titolo contributo: Carlo Lasinio e gli Autoritratti di Galleria

Anno di edizione: 1984

Codice scheda bibliografia: S0200-00327

V., pp., nn.: pp. 109-132

**BIBLIOGRAFIA [5 / 5]**

Genere: bibliografia di confronto

Autore: Lanzeni, L.

Titolo libro o rivista: Mitteilungen des Kunsthistorischen Institutes in Florenz

Titolo contributo: Ancora su Carlo Lasinio e gli Autoritratti di Galleria

Anno di edizione: 1999

Codice scheda bibliografia: S0200-00328

V., pp., nn.: pp. 665-691

## COMPILAZIONE

### COMPILAZIONE

Anno di redazione: 1997

Ente compilatore: Accademia di Belle Arti Tadini

Nome [1 / 2]: Scalzi, Gino Angelico

Nome [2 / 2]: Passamani, Alessia

Funzionario responsabile: Scalzi, Gino Angelico

### TRASCRIZIONE PER INFORMATIZZAZIONE

Anno di trascrizione/informatizzazione: 2005

Nome: Plebani, Paolo

Ente compilatore: Accademia di Belle Arti Tadini

### AGGIORNAMENTO-REVISIONE

Anno di aggiornamento/revisione: 2014

Nome: Vezzoli, Lorena

Ente compilatore: Accademia di belle arti Tadini

Funzionario responsabile: Albertario, Marco

Referente scientifico: Albertario, Marco