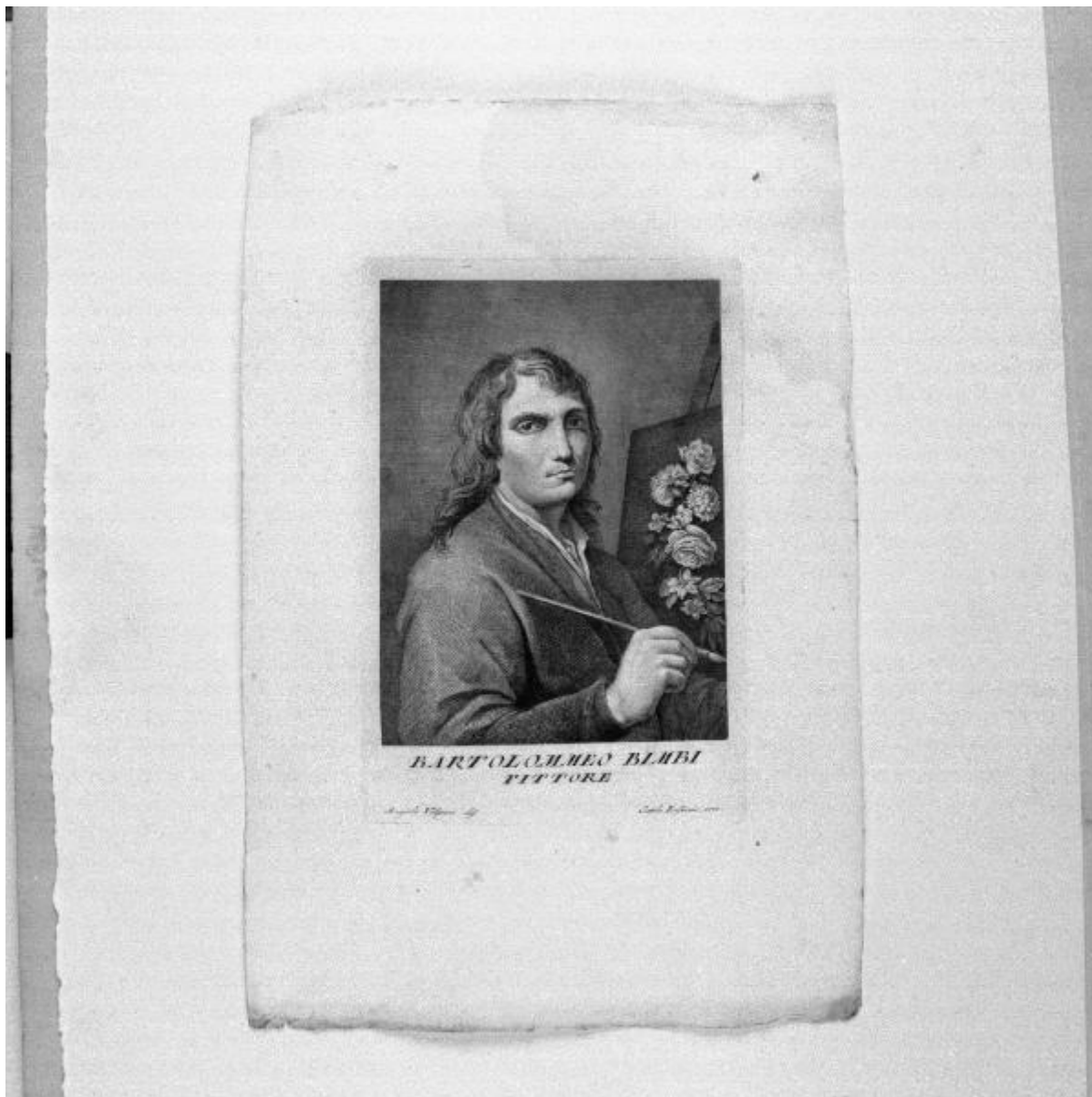


Serie di ritratti de' Pittori che da se stessi si dipinsero esistenti nella R. Galleria di Toscana

Lasinio Carlo; Volpini Angiolo; Bimbi Bartolomeo



Link risorsa: <https://www.lombardiabeniculturali.it/stampe/schede/S0010-00202/>

Scheda SIRBeC: <https://www.lombardiabeniculturali.it/stampe/schede-complete/S0010-00202/>

CODICI

Unità operativa: S0010

Numero scheda: 202

Codice scheda: S0010-00202

Tipo scheda: S

Livello ricerca: P

CODICE UNIVOCO

Codice regione: 03

Numero catalogo generale: 00617199

Ente schedatore: R03/ Accademia di Belle Arti Tadini

Ente competente: S27

RELAZIONI

STRUTTURA COMPLESSA

Livello: 150

Codice IDK della scheda madre: S0080-00006

OGGETTO

OGGETTO

Definizione: stampa

Tipologia: stampa di riproduzione

Disponibilità del bene: reale

SOGGETTO

Categoria generale: ritratto

Identificazione: Ritratto del pittore Bartolomeo Bimbi

Titolo proprio: Bartolomeo Bimbi pittore

Tipo titolo: dalla stampa

Titolo della serie di appartenenza

Serie di ritratti de' Pittori che da se stessi si dipinsero esistenti nella R. Galleria di Toscana

LOCALIZZAZIONE GEOGRAFICO-AMMINISTRATIVA

INDICAZIONE DEL CONTENITORE FISICO

Codice del contenitore fisico: 24780

Categoria del contenitore fisico: architettura

LOCALIZZAZIONE GEOGRAFICO-AMMINISTRATIVA ATTUALE

Stato: Italia

Regione: Lombardia

Provincia: BG

Nome provincia: Bergamo

Codice ISTAT comune: 016128

Comune: Lovere

COLLOCAZIONE SPECIFICA

Denominazione struttura conservativa - livello 1: Accademia di Belle Arti Tadini

Denominazione struttura conservativa - livello 2: Galleria dell'Accademia

DATI PATRIMONIALI E COLLEZIONI

INVENTARIO [1 / 2]

INVENTARIO [2 / 2]

RAPPORTO

RAPPORTO BENE FINALE/ORIGINALE

Stadio bene in esame: derivazione

Bene finale/originale: dipinto

Autore bene finale/originale: Bimbi Bartolomeo

Collocazione bene finale/originale: FI/ Firenze/ Galleria degli Uffizi

Collocazione precedente: Firenze/ Galleria degli Uffizi

AREA DEL LIBRO

Tipologia: cartella

Autore della pubblicazione: Pazzi Pietro Antonio

Titolo della pubblicazione: Serie di ritratti de' pittori che se stessi di dipinsero esistenti nella R. Galleria di Toscana

Numero di edizione: Firenze/ seconda metà sec. XVIII

CRONOLOGIA

CRONOLOGIA GENERICA

Secolo: sec. XVIII

Frazione di secolo: secondo quarto

CRONOLOGIA SPECIFICA

Da: 1725

A: 1750

Motivazione cronologia: contesto

DEFINIZIONE CULTURALE

AUTORE [1 / 3]

Ruolo: incisore

Nome di persona o ente: Lasinio Carlo

Tipo intestazione: P

Dati anagrafici/Periodo di attività: 1759/ 1838

Codice scheda autore: S0080-00208

Motivazione dell'attribuzione: iscrizione

AUTORE [2 / 3]

Ruolo: disegnatore

Nome di persona o ente: Volpini Angiolo

Tipo intestazione: P

Dati anagrafici/Periodo di attività: 1760/ 1819

Codice scheda autore: S0080-00084

Motivazione dell'attribuzione: iscrizione

AUTORE [3 / 3]

Ruolo: inventore

Nome di persona o ente: Bimbi Bartolomeo

Tipo intestazione: P

Dati anagrafici/Periodo di attività: 1648/ 1730

Codice scheda autore: S0080-00238

DATI TECNICI

MATERIA E TECNICA

Materia: bulino

MISURE [1 / 2]

Parte: Parte incisa

Unità: mm

Altezza: 275

Larghezza: 185

MISURE [2 / 2]

Parte: Parte figurata

Unità: mm

Altezza: 223

Larghezza: 165

MISURE FOGLIO

Unità: mm

Altezza: 445

Larghezza: 300

Indicazioni sul soggetto: OGGETTI: pennello; dipinto.

RITRATTI: Bartolomeo Bimbi.

DATI ANALITICI

ISCRIZIONI [1 / 3]

Classe di appartenenza: di titolazione

Tipo di caratteri: lettere capitali

Posizione: In basso al centro

Trascrizione: BARTOLOMEO BIMBI / PITTORE

ISCRIZIONI [2 / 3]

Classe di appartenenza: indicazione di responsabilità

Lingua: LAT

Tipo di caratteri: corsivo

Posizione: In basso a sinistra

Trascrizione: Angiolo Volpini dis.

ISCRIZIONI [3 / 3]

Classe di appartenenza: indicazione di responsabilità

Lingua: LAT

Tipo di caratteri: corsivo

Posizione: In basso a destra

Trascrizione: Carlo Lasinio inc.

Notizie storico-critiche

Negli anni 90 del 1700 il disegnatore Luigi Volpini, insieme ad altri noti come Bozzolini, Nardi, Gualla e Pera, ottiene il permesso di copiare gli autoritratti di alcuni artisti contemporanei e ancora viventi, che già avevano inviato il loro autoritratto alla Galleria degli Uffizi per incrementarne la collezione. Dal testo della Lanzeni risulta che Volpini realizzò tra il 1792-93 diverse copie degli autoritratti tra i quali quello di Bouchardon, Ortolani, De Angelis, Pencz, Sagrestani, Vanderbrach, Bonito, Sandrart, Messini, Wulthy e Roslin (Lanzeni, 1999, p. 681).

Il ritratto di Bartolomeo Bimbi non viene menzionato nel testo della Lanzeni. Questo, insieme ad altri 6 ritratti che costituiscono un gruppo omogeneo (cat. C.174, cat. C.192, cat. C.197, cat. C.236, cat. C.253), viene copiato da Volpini e inciso da Carlo Lasinio probabilmente alla fine degli anni '90 del '700 (Cassinelli Lazzeri, 2004, p. XVI; p.41). Infatti la Cassinelli ci parla di una serie di autoritratti di pittori stampata forse nel 1797 dagli stessi Lasinio e Volpini che avevano iniziato a collaborare e avevano aperto una piccola stamperia. Questa serie, della quale si conoscono solo sei stampe in bianco e nero, sarebbe la terza incisa da Lasinio dopo la prima del 1789, costituita da 198 stampe sciolte realizzate con la tecnica dell'acquaforte a lastre multiple, e una seconda di 324 acqueforti a colori realizzate tra il 1791 e il 1795.

Lorena Vezzoli

CONSERVAZIONE

STATO DI CONSERVAZIONE

Data: 1997/09/21

Stato di conservazione: mediocre

CONDIZIONE GIURIDICA E VINCOLI

CONDIZIONE GIURIDICA

Indicazione generica: proprietà privata

FONTI E DOCUMENTI DI RIFERIMENTO

DOCUMENTAZIONE FOTOGRAFICA

Codice univoco della risorsa: SC_S_S0010-00202_IMG-0000157252

Genere: documentazione allegata

Tipo: fotografia b/n

Codice identificativo: Tadini stampe 200

Collocazione del file nell'archivio locale: stampe

Nome del file originale: 200.jpg

BIBLIOGRAFIA [1 / 5]

Genere: bibliografia di confronto

Autore: Thieme U./ Becker F.

Titolo contributo: Allgemeine Lexikon der bildenden Künstler von der antike bis zu gegenwart

Luogo di edizione: Leipzig

Anno di edizione: 1907-1950

Codice scheda bibliografia: S0080-00002

V., pp., nn.: pp. 404, 534

BIBLIOGRAFIA [2 / 5]

Genere: bibliografia di confronto

Autore: Bénézit E.

Titolo contributo

Dictionnaire critique et documentaire des peintres, sculpteurs, dessinateurs et graveurs de tous les temps et de tous les pays, par un groupe d'écrivains spécialistes français et étrangers

Luogo di edizione: Paris

Anno di edizione: 1966

Codice scheda bibliografia: S0080-00001

V., pp., nn.: p. 618

BIBLIOGRAFIA [3 / 5]

Genere: bibliografia di confronto

Autore: Borroni Salvadori, F.

Titolo libro o rivista: Mitteilungen des Kunsthistorischen Institutes in Florenz

Titolo contributo: Carlo Lasinio e gli Autoritratti di Galleria

Anno di edizione: 1984

Codice scheda bibliografia: S0200-00327

V., pp., nn.: pp. 109-132

BIBLIOGRAFIA [4 / 5]

Genere: bibliografia di confronto

Autore: Lanzeni, L.

Titolo libro o rivista: Mitteilungen des Kunsthistorischen Institutes in Florenz

Titolo contributo: Ancora su Carlo Lasinio e gli Autoritratti di Galleria

Anno di edizione: 1999

Codice scheda bibliografia: S0200-00328

V., pp., nn.: pp. 665-691

BIBLIOGRAFIA [5 / 5]

Genere: bibliografia di confronto

Autore: Cassinelli Lazzeri, P.

Titolo libro o rivista: Carlo Lasinio: incisioni

Luogo di edizione: Firenze

Anno di edizione: 2004

Codice scheda bibliografia: S0200-00335

V., pp., nn.: pp. XV-XVI; 40-43

COMPILAZIONE

COMPILAZIONE

Anno di redazione: 1997

Ente compilatore: Accademia di Belle Arti Tadini

Nome [1 / 2]: Scalzi, Gino Angelico

Nome [2 / 2]: Passamani, Alessia

Funzionario responsabile: Scalzi, Gino Angelico

TRASCRIZIONE PER INFORMATIZZAZIONE

Anno di trascrizione/informatizzazione: 2005

Nome: Plebani, Paolo

Ente compilatore: Accademia di Belle Arti Tadini

AGGIORNAMENTO-REVISIONE

Anno di aggiornamento/revisione: 2014

Nome: Vezzoli, Lorena

Ente compilatore: Accademia di belle arti Tadini

Funzionario responsabile: Albertario, Marco

Referente scientifico: Albertario, Marco