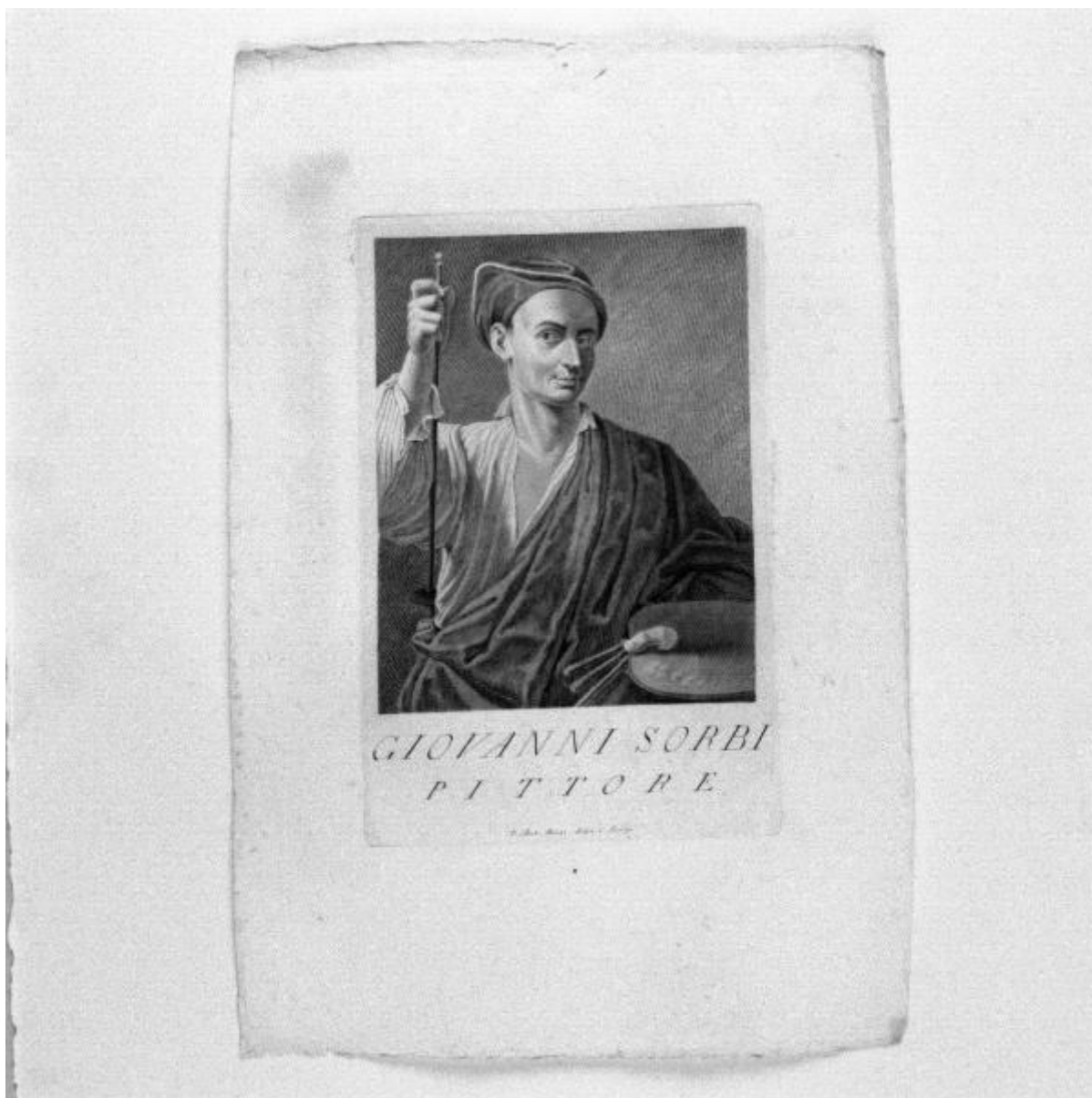


## Serie di ritratti de' Pittori che da se stessi si dipinsero esistenti nella R. Galleria di Toscana

Pazzi Pietro Antonio; Sorbi Giovanni



Link risorsa: <https://www.lombardiabeniculturali.it/stampe/schede/S0010-00261/>

Scheda SIRBeC: <https://www.lombardiabeniculturali.it/stampe/schede-complete/S0010-00261/>

## CODICI

Unità operativa: S0010

Numero scheda: 261

Codice scheda: S0010-00261

Tipo scheda: S

Livello ricerca: P

### CODICE UNIVOCO

Codice regione: 03

Numero catalogo generale: 00617199

Ente schedatore: R03/ Accademia di Belle Arti Tadini

Ente competente: S27

## RELAZIONI

### STRUTTURA COMPLESSA

Livello: 209

Codice IDK della scheda madre: S0080-00006

## OGGETTO

### OGGETTO

Definizione: stampa

Tipologia: stampa di riproduzione

Disponibilità del bene: reale

### SOGGETTO

Categoria generale: ritratto

Identificazione: Ritratto del pittore Giovanni Sorbi

Titolo proprio: Giovanni Sorbi pittore

Tipo titolo: dalla stampa

Titolo della serie di appartenenza

Serie di ritratti de' Pittori che da se stessi si dipinsero esistenti nella R. Galleria di Toscana

## LOCALIZZAZIONE GEOGRAFICO-AMMINISTRATIVA

## INDICAZIONE DEL CONTENITORE FISICO

Codice del contenitore fisico: 24780

Categoria del contenitore fisico: architettura

## LOCALIZZAZIONE GEOGRAFICO-AMMINISTRATIVA ATTUALE

Stato: Italia

Regione: Lombardia

Provincia: BG

Nome provincia: Bergamo

Codice ISTAT comune: 016128

Comune: Lovere

## COLLOCAZIONE SPECIFICA

Tipologia: museo

Denominazione: Accademia di Belle Arti Tadini

Indirizzo: Via Tadini, 40

Denominazione struttura conservativa - livello 1: Accademia di Belle Arti Tadini

Denominazione struttura conservativa - livello 2: Galleria dell'Accademia

## DATI PATRIMONIALI E COLLEZIONI

**INVENTARIO [1 / 2]**

**INVENTARIO [2 / 2]**

## RAPPORTO

### RAPPORTO BENE FINALE/ORIGINALE

Stadio bene in esame: derivazione

Bene finale/originale: dipinto

Autore bene finale/originale: Sorbi Giovanni

Collocazione bene finale/originale: FI/ Firenze/ Galleria degli Uffizi

Collocazione precedente: Firenze/ Galleria degli Uffizi

### AREA DEL LIBRO

Tipologia: cartella

Autore della pubblicazione: Pazzi Pietro Antonio

Titolo della pubblicazione: Serie di ritratti de' pittori che se stessi di dipinsero esistenti nella R. Galleria di Toscana

Numero di edizione: Firenze/ seconda metà sec. XVIII

## CRONOLOGIA

### CRONOLOGIA GENERICA

Secolo: sec. XVIII

Frazione di secolo: secondo quarto

### CRONOLOGIA SPECIFICA

Da: 1725

A: 1750

Motivazione cronologia: contesto

## DEFINIZIONE CULTURALE

### AUTORE [1 / 3]

Ruolo: disegnatore

Nome di persona o ente: Pazzi Pietro Antonio

Tipo intestazione: P

Dati anagrafici/Periodo di attività: 1706/ 1770

Codice scheda autore: S0080-00061

Motivazione dell'attribuzione: iscrizione

### AUTORE [2 / 3]

Ruolo: incisore

Nome di persona o ente: Pazzi Pietro Antonio

Tipo intestazione: P

Dati anagrafici/Periodo di attività: 1706/ 1770

Codice scheda autore: S0080-00061

Motivazione dell'attribuzione: iscrizione

### AUTORE [3 / 3]

Ruolo: inventore

Nome di persona o ente: Sorbi Giovanni

Tipo intestazione: P

Dati anagrafici/Periodo di attività: 1695 ca./

Codice scheda autore: S0080-00297

## DATI TECNICI

### MATERIA E TECNICA

Materia: bulino

### MISURE [1 / 2]

Parte: Parte incisa

Unità: mm

Altezza: 275

Larghezza: 185

### MISURE [2 / 2]

Parte: Parte figurata

Unità: mm

Altezza: 223

Larghezza: 165

### MISURE FOGLIO

Unità: mm

Altezza: 445

Larghezza: 300

Indicazioni sul soggetto: OGGETTI: asta; tavolozza; pennelli.

RITRATTI: Giovanni Sorbi.

## DATI ANALITICI

### ISCRIZIONI [1 / 2]

Classe di appartenenza: di titolazione

Tecnica di scrittura: a incisione

Tipo di caratteri: lettere capitali

Posizione: In basso al centro

Trascrizione: GIOVANNI SORBI / PITTORE

### ISCRIZIONI [2 / 2]

Classe di appartenenza: indicazione di responsabilità

Lingua: LAT

Tecnica di scrittura: a incisione

Tipo di caratteri: corsivo

Posizione: In basso al centro

Trascrizione: P. Ant. Pazzi delin. e scolpi.

#### Notizie storico-critiche

La raccolta di ritratti di pittori disegnati e incisi da Antonio Pazzi si propone come continuazione della "Serie di ritratti degli eccellenti pittori dipinti di propria mano che esistono nell'Imp. R. Galleria di Firenze", pubblicata da Moucke tra il 1752 e il 1762. Questa consiste di quattro volumi nei quali rientrano 220 tavole accompagnate dalle biografie dello stesso Moucke e realizzate con la collaborazione di vari incisori tra i quali proprio Pazzi, che anni dopo per la sua raccolta decide di arrivare a realizzare un catalogo di stampe uniformi per dimensioni e simili nello stile e nella scrittura dei cartigli a quelle del Museo Fiorentino. La collezione dell'abate Pazzi consisteva di 120 ritratti di pittori illustri. A partire da questi originali fu pubblicato un catalogo comprendente 100 stampe accompagnate dalle biografie degli artisti scritte da Orazio Marrini, per le quali l'Abate ha curato sia il disegno sia l'incisione. La pubblicazione, dal titolo "Serie di Ritratti degli eccellenti pittori dipinti di propria mano in seguito a quella già pubblicata del Museo Fiorentino esistente appresso l'Abate Antonio Pazzi" è divisa in una prima parte, che esce a Firenze nel 1765 con i primi 50 ritratti, e in una seconda parte, con altri 50. Quest'ultima riporta sul frontespizio la data 1766, ma non viene pubblicata prima del 1770. Infatti ancora nel 1768 Pazzi stava lavorando ai ritratti di Anna Piattoli, Maddalena Baldacci e Filoteo Du Flos, oltre che al proprio autoritratto con il quale si chiude la pubblicazione. La sua collezione fu acquistata dal Granduca Pietro Leopoldo intorno al 1779-80 e divenne proprietà degli Uffizi.

Delle 100 stampe di ritratti che rientrano nel catalogo l'accademia Tadini ne possiede 76.

Il titolo della serie riportato sulla presente scheda nel campo "SGTS" è desunto dal frontespizio conservato presso l'Accademia Tadini (cat. n. C 53 bis).

Lorena Vezzoli

## CONSERVAZIONE

### STATO DI CONSERVAZIONE

Data: 1997/09/21

Stato di conservazione: mediocre

## CONDIZIONE GIURIDICA E VINCOLI

### CONDIZIONE GIURIDICA

Indicazione generica: proprietà privata

## FONTI E DOCUMENTI DI RIFERIMENTO

### DOCUMENTAZIONE FOTOGRAFICA

Codice univoco della risorsa: SC\_S\_S0010-00261\_IMG-0000157311

Genere: documentazione allegata

Tipo: fotografia b/n

Codice identificativo: Tadini stampe 259

Collocazione del file nell'archivio locale: stampe

Nome del file originale: 259.jpg

**BIBLIOGRAFIA [1 / 5]**

Genere: bibliografia di confronto

Autore: Thieme U./ Becker F.

Titolo contributo: Allgemeine Lexikon der bildenden Künstler von der antike bis zu gegenwart

Luogo di edizione: Leipzig

Anno di edizione: 1907-1950

Codice scheda bibliografia: S0080-00002

V., pp., nn.: p. 327

**BIBLIOGRAFIA [2 / 5]**

Genere: bibliografia di confronto

Autore: Bénézit E.

Titolo contributo

Dictionnaire critique et documentaire des peintres, sculpteurs, dessinateurs et graveurs de tous les temps et de tous les pays, par un groupe d'écrivains spécialistes français et étrangers

Luogo di edizione: Paris

Anno di edizione: 1966

Codice scheda bibliografia: S0080-00001

V., pp., nn.: p. 561

**BIBLIOGRAFIA [3 / 5]**

Genere: bibliografia di confronto

Autore: Borroni Salvadori, F.

Titolo libro o rivista: Mitteilungen des Kunsthistorischen Institutes in Florenz

Titolo contributo: Carlo Lasinio e gli Autoritratti di Galleria

Anno di edizione: 1984

Codice scheda bibliografia: S0200-00327

V., pp., nn.: pp. 109-132

**BIBLIOGRAFIA [4 / 5]**

Genere: bibliografia di confronto

Autore: Lanzeni, L.

Titolo libro o rivista: Mitteilungen des Kunsthistorischen Institutes in Florenz

Titolo contributo: Ancora su Carlo Lasinio e gli Autoritratti di Galleria

Anno di edizione: 1999

Codice scheda bibliografia: S0200-00328

V., pp., nn.: pp. 665-691

### **BIBLIOGRAFIA [5 / 5]**

Genere: bibliografia specifica

Autore: Marrini, O.

Titolo libro o rivista

Serie di ritratti di celebri pittori dipinti di propria mano in seguito a quella già pubblicata nel museo fiorentino esistente appresso l'abate Antonio Pazzi con brevi notizie intorno a medesimi compilate dall'abate Orazio Marrini

Luogo di edizione: Firenze

Anno di edizione: 1765-1766

Codice scheda bibliografia: S0200-00329

## **COMPILAZIONE**

### **COMPILAZIONE**

Anno di redazione: 1997

Ente compilatore: Accademia di Belle Arti Tadini

Nome [1 / 2]: Scalzi, Gino Angelico

Nome [2 / 2]: Passamani, Alessia

Funzionario responsabile: Scalzi, Gino Angelico

### **TRASCRIZIONE PER INFORMATIZZAZIONE**

Anno di trascrizione/informatizzazione: 2005

Nome: Plebani, Paolo

Ente compilatore: Accademia di Belle Arti Tadini

### **AGGIORNAMENTO-REVISIONE**

Anno di aggiornamento/revisione: 2014

Nome: Vezzoli, Lorena

Ente compilatore: Accademia di belle arti Tadini

Funzionario responsabile: Albertario, Marco

Referente scientifico: Albertario, Marco