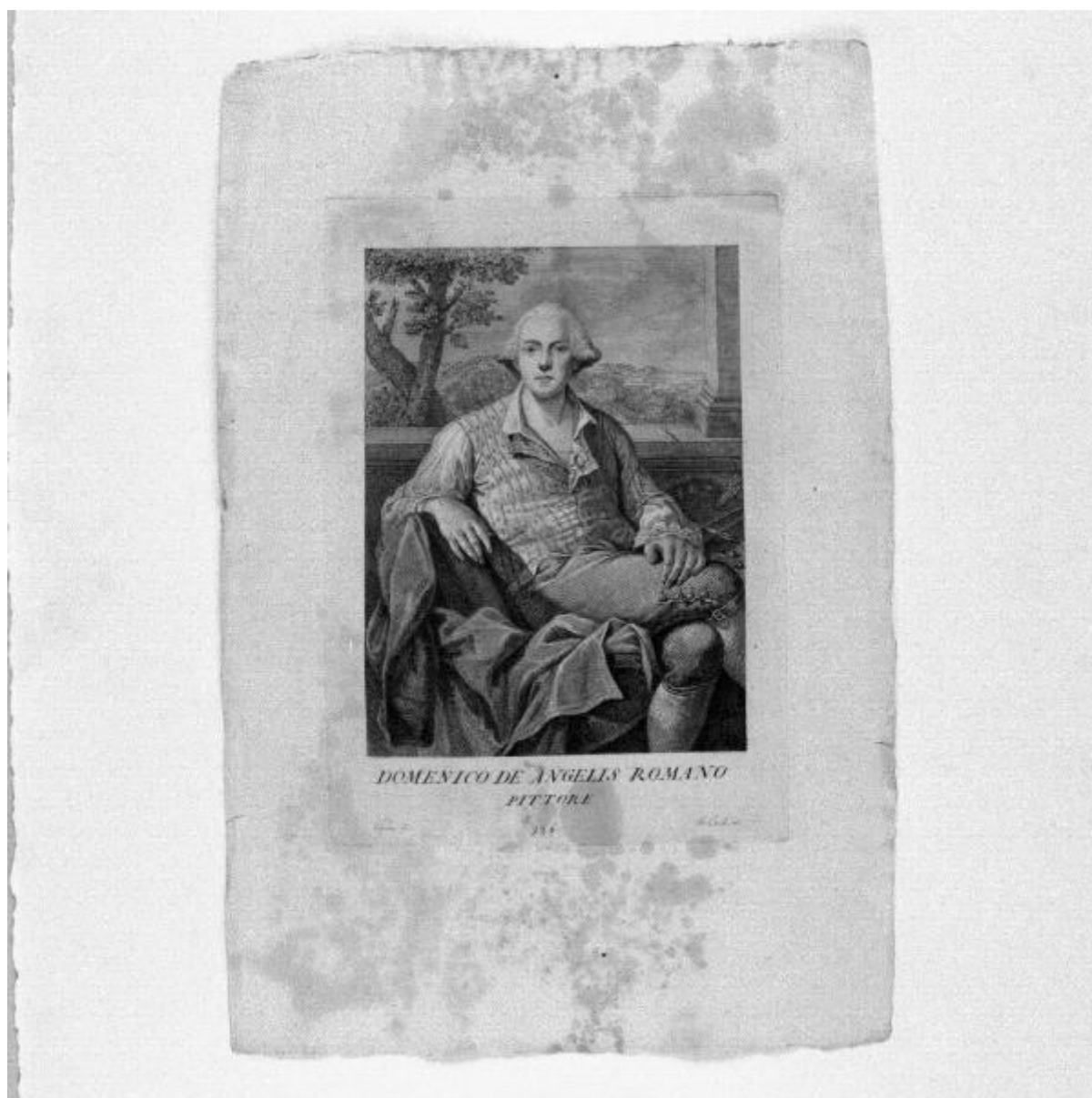


Domenico de Angelis romano pittore

Eredi Benedetto; Volpini Angiolo; Angelis Domenico de



Link risorsa: <https://www.lombardiabeniculturali.it/stampe/schede/S0010-00279/>

Scheda SIRBeC: <https://www.lombardiabeniculturali.it/stampe/schede-complete/S0010-00279/>

CODICI

Unità operativa: S0010

Numero scheda: 279

Codice scheda: S0010-00279

Tipo scheda: S

Livello ricerca: P

CODICE UNIVOCO

Codice regione: 03

Numero catalogo generale: 00617199

Ente schedatore: R03/ Accademia di Belle Arti Tadini

Ente competente: S27

RELAZIONI

STRUTTURA COMPLESSA

Livello: 227

Codice IDK della scheda madre: S0080-00006

OGGETTO

OGGETTO

Definizione: stampa

Tipologia: stampa di riproduzione

Disponibilità del bene: reale

SOGGETTO

Categoria generale: ritratto

Identificazione: Ritratto del pittore Domenico de Angelis

Titolo proprio: Domenico de Angelis romano pittore

Tipo titolo: dalla stampa

LOCALIZZAZIONE GEOGRAFICO-AMMINISTRATIVA

INDICAZIONE DEL CONTENITORE FISICO

Codice del contenitore fisico: 24780

Categoria del contenitore fisico: architettura

LOCALIZZAZIONE GEOGRAFICO-AMMINISTRATIVA ATTUALE

Stato: Italia

Regione: Lombardia

Provincia: BG

Nome provincia: Bergamo

Codice ISTAT comune: 016128

Comune: Lovere

COLLOCAZIONE SPECIFICA

Tipologia: museo

Denominazione: Accademia di Belle Arti Tadini

Indirizzo: Via Tadini, 40

Denominazione struttura conservativa - livello 1: Accademia di Belle Arti Tadini

Denominazione struttura conservativa - livello 2: Galleria dell'Accademia

DATI PATRIMONIALI E COLLEZIONI

INVENTARIO [1 / 2]

INVENTARIO [2 / 2]

RAPPORTO

RAPPORTO BENE FINALE/ORIGINALE

Stadio bene in esame: derivazione

Bene finale/originale: dipinto

Autore bene finale/originale: Angelis Domenico de

Collocazione bene finale/originale: FI/ Firenze/ Galleria degli Uffizi

Collocazione precedente: Firenze/ Galleria degli Uffizi

AREA DEL LIBRO

Tipologia: cartella

Autore della pubblicazione: Pazzi Pietro Antonio

Titolo della pubblicazione: Serie di ritratti de' pittori che se stessi di dipinsero esistenti nella R. Galleria di Toscana

Numero di edizione: Firenze/ seconda metà sec. XVIII

Numero pagina/tavola: 326

CRONOLOGIA

CRONOLOGIA GENERICA

Secolo: sec. XVIII

Frazione di secolo: secondo quarto

CRONOLOGIA SPECIFICA

Da: 1725

A: 1750

Motivazione cronologia: contesto

DEFINIZIONE CULTURALE

AUTORE [1 / 3]

Ruolo: incisore

Nome di persona o ente: Eredi Benedetto

Tipo intestazione: P

Codice scheda autore: S0080-00316

Motivazione dell'attribuzione: iscrizione

AUTORE [2 / 3]

Ruolo: disegnatore

Nome di persona o ente: Volpini Angiolo

Tipo intestazione: P

Dati anagrafici/Periodo di attività: 1760/ 1819

Codice scheda autore: S0080-00084

Motivazione dell'attribuzione: iscrizione

AUTORE [3 / 3]

Ruolo: inventore

Nome di persona o ente: Angelis Domenico de

Tipo intestazione: P

Dati anagrafici/Periodo di attività: 1735/ 1804

Codice scheda autore: S0080-00313

DATI TECNICI

MATERIA E TECNICA

Materia: bulino

MISURE [1 / 2]

Parte: Parte incisa

Unità: mm

Altezza: 275

Larghezza: 185

MISURE [2 / 2]

Parte: Parte figurata

Unità: mm

Altezza: 223

Larghezza: 165

MISURE FOGLIO

Unità: mm

Altezza: 445

Larghezza: 300

Indicazioni sul soggetto: OGGETTI: tavolozza; pennelli.

RITRATTI: Domenico de Angelis.

DATI ANALITICI

ISCRIZIONI [1 / 4]

Classe di appartenenza: di titolazione

Tipo di caratteri: lettere capitali

Posizione: In basso al centro

Trascrizione: DOMENICO DE ANGELIS ROMANO / PITTORE

ISCRIZIONI [2 / 4]

Classe di appartenenza: indicazione di responsabilità

Lingua: LAT

Tipo di caratteri: corsivo

Posizione: In basso a sinistra

Trascrizione: Volpini dis.

ISCRIZIONI [3 / 4]

Classe di appartenenza: indicazione di responsabilità

Lingua: LAT

Tipo di caratteri: corsivo

Posizione: In basso a destra

Trascrizione: B. Eredi inc.

ISCRIZIONI [4 / 4]

Posizione: In basso al centro

Trascrizione: 326

Notizie storico-critiche

Negli anni 90 del 1700 il disegnatore Luigi Volpini, insieme ad altri noti come Bozzolini , Nardi, Gualla e Pera, ottiene il permesso di copiare gli autoritratti di alcuni artisti contemporanei e ancora viventi, che già avevano inviato il loro autoritratto alla Galleria degli Uffizi per incrementarne la collezione. Dal testo della Lanzeni risulta che Volpini realizzò tra il 1792-93 diverse copie degli autoritratti tra i quali quello di Bouchardon, Ortolani, De Angelis, Pencz, Sagrestani, Vanderbrach, Bonito, Sandrart, Messini, Wulthy e Roslin (Lanzeni, 1999, p. 681).

Lorena Vezzoli

CONSERVAZIONE

STATO DI CONSERVAZIONE

Data: 1997/09/21

Stato di conservazione: mediocre

CONDIZIONE GIURIDICA E VINCOLI

CONDIZIONE GIURIDICA

Indicazione generica: proprietà privata

FONTI E DOCUMENTI DI RIFERIMENTO

DOCUMENTAZIONE FOTOGRAFICA

Codice univoco della risorsa: SC_S_S0010-00279_IMG-0000157329

Genere: documentazione allegata

Tipo: fotografia b/n

Codice identificativo: Tadini stampe 277

Collocazione del file nell'archivio locale: stampe

Nome del file originale: 277.jpg

BIBLIOGRAFIA [1 / 3]

Genere: bibliografia di confronto

Autore: Thieme U./ Becker F.

Titolo contributo: Allgemeine Lexikon der bildenden Künstler von der antike bis zu gegenwart

Luogo di edizione: Leipzig

Anno di edizione: 1907-1950

Codice scheda bibliografia: S0080-00002

V., pp., nn.: pp. 534, 594-595

BIBLIOGRAFIA [2 / 3]

Genere: bibliografia di confronto

Autore: Bénézit E.

Titolo contributo

Dictionnaire critique et documentaire des peintres, sculpteurs, dessinateurs et graveurs de tous les temps et de tous les pays, par un groupe d'écrivains spécialistes français et étrangers

Luogo di edizione: Paris

Anno di edizione: 1966

Codice scheda bibliografia: S0080-00001

V., pp., nn.: pp. 596, 618

BIBLIOGRAFIA [3 / 3]

Genere: bibliografia di confronto

Autore: Dizionario Biografico

Titolo contributo: Dizionario Biografico degli Italiani

Luogo di edizione: Roma

Anno di edizione: 1960-

Codice scheda bibliografia: S0080-00004

V., pp., nn.: p. 144

COMPILAZIONE

COMPILAZIONE

Anno di redazione: 1997

Ente compilatore: Accademia di Belle Arti Tadini

Nome [1 / 2]: Scalzi, Gino Angelico

Nome [2 / 2]: Passamani, Alessia

Funzionario responsabile: Scalzi, Gino Angelico

TRASCRIZIONE PER INFORMATIZZAZIONE

Anno di trascrizione/informatizzazione: 2005

Nome: Plebani, Paolo

Ente compilatore: Accademia di Belle Arti Tadini