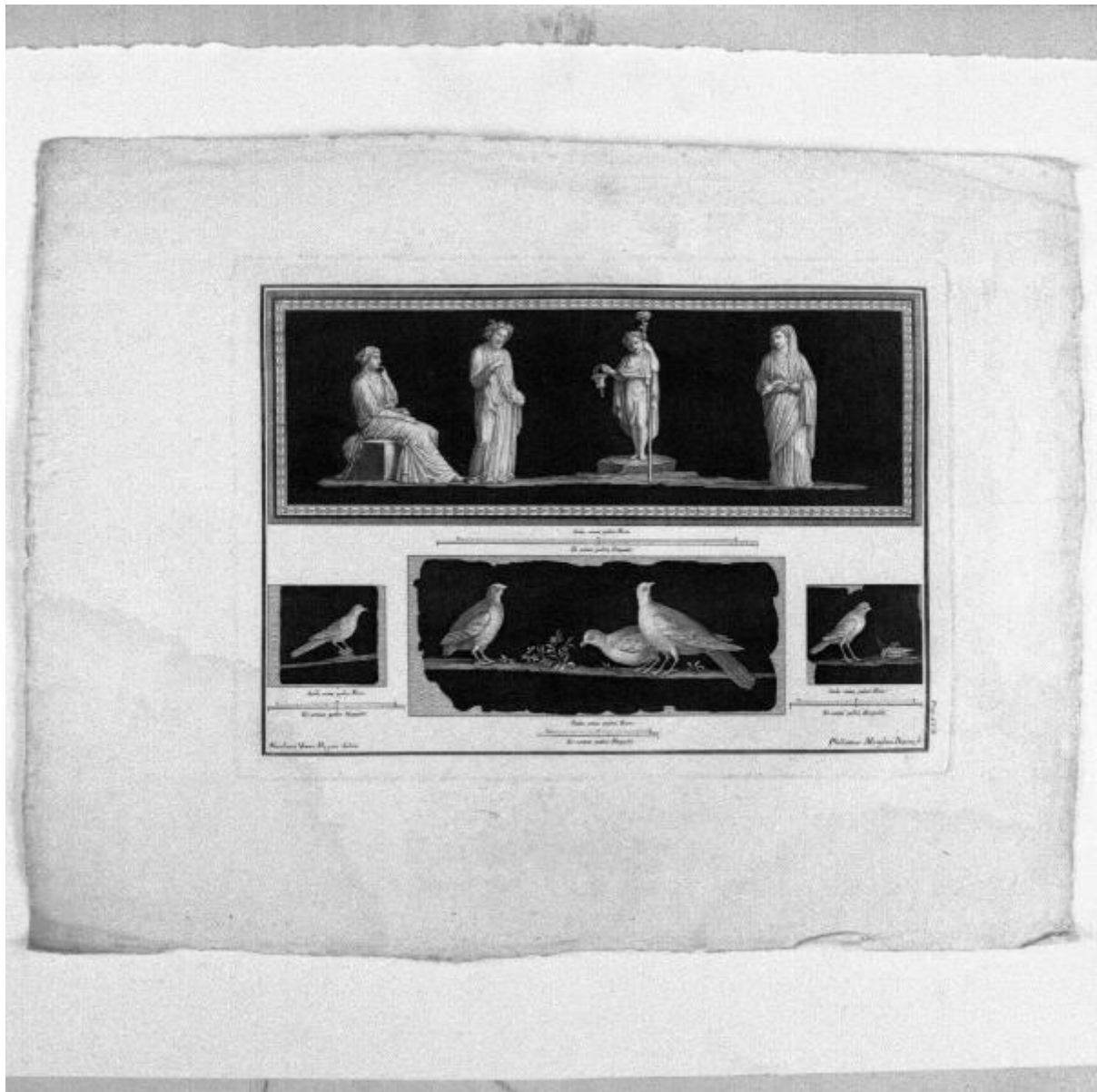


Le antichità di Ercolano

Morghen Filippo il vecchio; Vanni Niccolò²



Link risorsa: <https://www.lombardiabeniculturali.it/stampe/schede/S0010-00349/>

Scheda SIRBeC: <https://www.lombardiabeniculturali.it/stampe/schede-complete/S0010-00349/>

CODICI

Unità operativa: S0010

Numero scheda: 349

Codice scheda: S0010-00349

Tipo scheda: S

Livello ricerca: P

CODICE UNIVOCO

Codice regione: 03

Numero catalogo generale: 00617208

Ente schedatore: R03/ Accademia di Belle Arti Tadini

Ente competente: S27

RELAZIONI

STRUTTURA COMPLESSA

Livello: 8

OGGETTO

OGGETTO

Definizione: stampa

Disponibilità del bene: reale

SOGGETTO

Categoria generale: allegorie, simboli e concetti

Identificazione: Scena allegorica

Titolo della serie di appartenenza: Le antichità di Ercolano

LOCALIZZAZIONE GEOGRAFICO-AMMINISTRATIVA

INDICAZIONE DEL CONTENITORE FISICO

Codice del contenitore fisico: 24780

Categoria del contenitore fisico: architettura

LOCALIZZAZIONE GEOGRAFICO-AMMINISTRATIVA ATTUALE

Stato: Italia

Regione: Lombardia

Provincia: BG

Nome provincia: Bergamo

Codice ISTAT comune: 016128

Comune: Lovere

COLLOCAZIONE SPECIFICA

Tipologia: museo

Denominazione: Accademia di Belle Arti Tadini

Indirizzo: Via Tadini, 40

Denominazione struttura conservativa - livello 1: Accademia di Belle Arti Tadini

Denominazione struttura conservativa - livello 2: Galleria dell'Accademia

DATI PATRIMONIALI E COLLEZIONI

INVENTARIO [1 / 2]

INVENTARIO [2 / 2]

RAPPORTO

RAPPORTO BENE FINALE/ORIGINALE

Stadio bene in esame: derivazione

Bene finale/originale: affresco

Collocazione precedente: Pompei

AREA DEL LIBRO

Tipologia: volume

Titolo della pubblicazione: Le antichità di Ercolano

Numero di edizione: Bajardi Ottavio Antonio/ Napoli/ 1755-1792

CRONOLOGIA

CRONOLOGIA GENERICA

Secolo: sec. XVIII

Frazione di secolo: seconda metà

CRONOLOGIA SPECIFICA

Da: 1750

A: 1799

Motivazione cronologia: contesto

DEFINIZIONE CULTURALE

AUTORE [1 / 2]

Ruolo: incisore

Nome di persona o ente: Morghen Filippo il vecchio

Tipo intestazione: P

Dati anagrafici/Periodo di attività: 1715 ca./ 1779 ca.

Codice scheda autore: S0080-00350

Motivazione dell'attribuzione: iscrizione

AUTORE [2 / 2]

Ruolo: disegnatore

Nome di persona o ente: Vanni Niccolò

Tipo intestazione: P

Dati anagrafici/Periodo di attività: notizie 1750-1770 ca.

Codice scheda autore: S0080-00344

Motivazione dell'attribuzione: iscrizione

DATI TECNICI

MATERIA E TECNICA

Materia: acquaforte

MISURE [1 / 2]

Parte: Parte incisa

Unità: mm

Altezza: 200

Larghezza: 310

MISURE [2 / 2]

Parte: Parte figurata

Unità: mm

Altezza: 245

Larghezza: 340

MISURE FOGLIO

Unità: mm

Altezza: 395

Larghezza: 505

Indicazioni sul soggetto: ANIMALI: uccelli; cavalletta.

FIGURE: uomini; donne; fanciulli.

DATI ANALITICI

ISCRIZIONI [1 / 6]

Classe di appartenenza: documentaria

Lingua: LAT

Tipo di caratteri: corsivo

Posizione: Al centro

Trascrizione: Scola univs palmi Rom: / Et unius palmi Neapolit

ISCRIZIONI [2 / 6]

Classe di appartenenza: documentaria

Lingua: LAT

Tipo di caratteri: corsivo

Posizione: In basso a sinistra

Trascrizione: Scala unius palmi Rom: / Et unius palmi Neapolit

ISCRIZIONI [3 / 6]

Classe di appartenenza: documentaria

Lingua: LAT

Tipo di caratteri: corsivo

Posizione: In basso a destra

Trascrizione: Scala unius palmi Rom: / Et unius palmi Neapolit

ISCRIZIONI [4 / 6]

Classe di appartenenza: documentaria

Lingua: LAT

Tipo di caratteri: corsivo

Posizione: In basso al centro

Trascrizione: Scala unius palmi Rom: / Et unius palmi Neapolit:

ISCRIZIONI [5 / 6]

Classe di appartenenza: indicazione di responsabilità

Lingua: LAT

Tipo di caratteri: corsivo

Posizione: In basso a sinistra

Trascrizione: Nicolaus Vanni Regius delin:

ISCRIZIONI [6 / 6]

Classe di appartenenza: indicazione di responsabilità

Lingua: LAT

Tipo di caratteri: corsivo

Posizione: In basso a destra

Trascrizione: Philippus Morghen Regius sc.

CONSERVAZIONE

STATO DI CONSERVAZIONE

Data: 1997/09/21

Stato di conservazione: buono

RESTAURI E ANALISI

RESTAURI

Data: 2014-2015

Nome operatore: Chignoli, Laura (Gussago)

Ente finanziatore: Associazione "Amici del Tadini"

CONDIZIONE GIURIDICA E VINCOLI

CONDIZIONE GIURIDICA

Indicazione generica: proprietà privata

FONTI E DOCUMENTI DI RIFERIMENTO

DOCUMENTAZIONE FOTOGRAFICA

Codice univoco della risorsa: SC_S_S0010-00349_IMG-0000157398

Genere: documentazione allegata

Tipo: fotografia b/n

Codice identificativo: Tadini stampe 347

Collocazione del file nell'archivio locale: stampe

Nome del file originale: 347.jpg

BIBLIOGRAFIA [1 / 2]

Genere: bibliografia di confronto

Autore: Bénézit E.

Titolo contribuito

Dictionnaire critique et documentaire des peintres, sculpteurs, dessinateurs et graveurs de tous les temps et de tous les pays, par un groupe d'écrivains spécialistes français et étrangers

Luogo di edizione: Paris

Anno di edizione: 1966

Codice scheda bibliografia: S0080-00001

V., pp., nn.: pp. 223, 471

BIBLIOGRAFIA [2 / 2]

Genere: bibliografia di confronto

Autore: Thieme U./ Becker F.

Titolo contribuito: Allgemeine Lexikon der bildenden Künstler von der antike bis zu gegenwart

Luogo di edizione: Leipzig

Anno di edizione: 1907-1950

Codice scheda bibliografia: S0080-00002

V., pp., nn.: p. 99

COMPILAZIONE

COMPILAZIONE

Anno di redazione: 1997

Ente compilatore: Accademia di Belle Arti Tadini

Nome [1 / 2]: Scalzi, Gino Angelico

Nome [2 / 2]: Passamani, Alessia

Funzionario responsabile: Scalzi, Gino Angelico

TRASCRIZIONE PER INFORMATIZZAZIONE

Anno di trascrizione/informatizzazione: 2005

Nome: Plebani, Paolo

Ente compilatore: Accademia di Belle Arti Tadini

AGGIORNAMENTO-REVISIONE

Anno di aggiornamento/revisione: 2015

Nome: Albertario, Marco

Ente compilatore: Accademia di belle arti Tadini

Funzionario responsabile: Albertario, Marco

Referente scientifico: Albertario, Marco