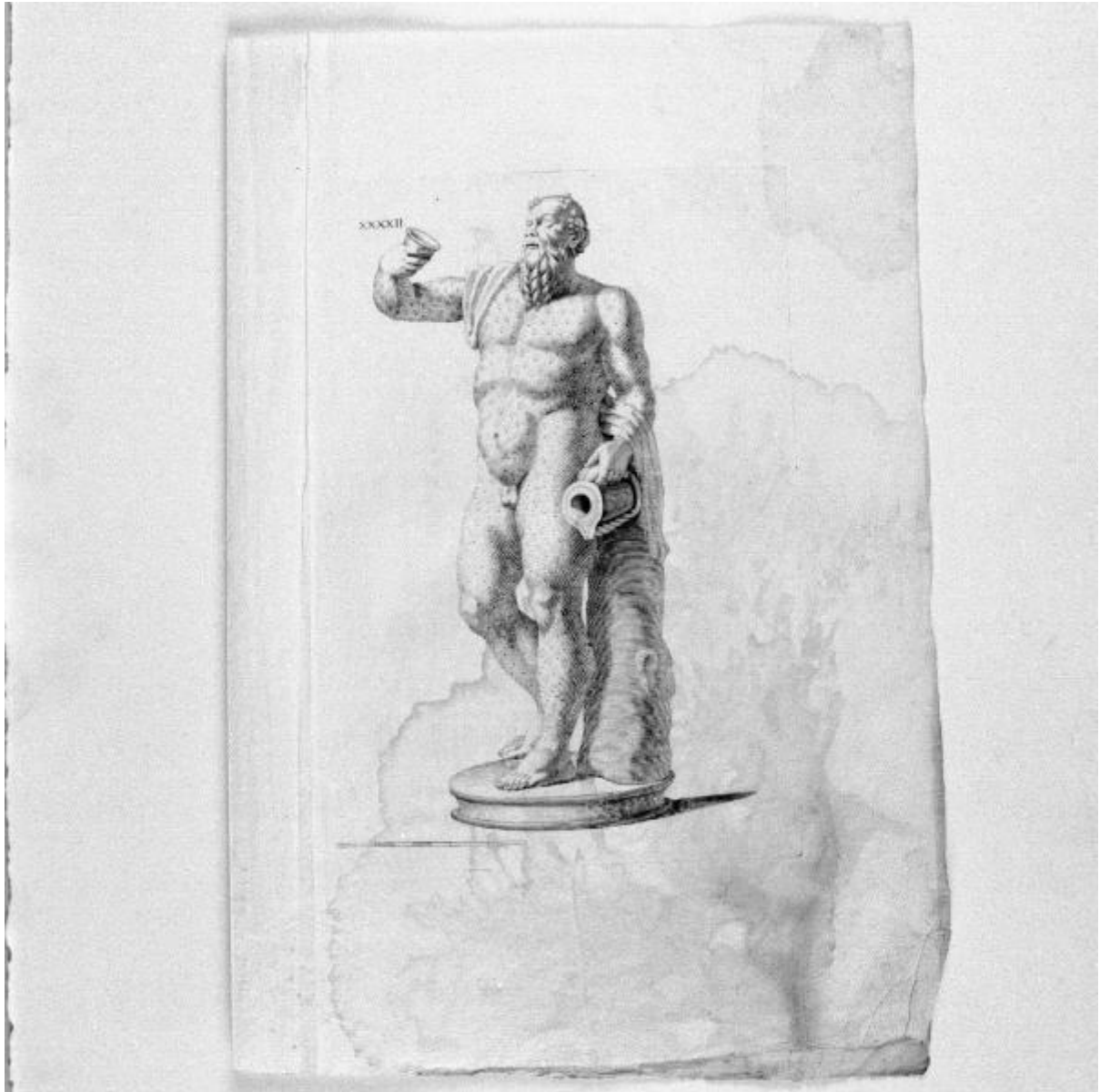


Statua maschile

anonimo



Link risorsa: <https://www.lombardiabeniculturali.it/stampe/schede/S0010-00398/>

Scheda SIRBeC: <https://www.lombardiabeniculturali.it/stampe/schede-complete/S0010-00398/>

CODICI

Unità operativa: S0010

Numero scheda: 398

Codice scheda: S0010-00398

Tipo scheda: S

Livello ricerca: P

CODICE UNIVOCO

Codice regione: 03

Numero catalogo generale: 00617209

Ente schedatore: R03/ Accademia di Belle Arti Tadini

Ente competente: S27

RELAZIONI

STRUTTURA COMPLESSA

Livello: 33

Codice IDK della scheda madre: S0080-00012

OGGETTO

OGGETTO

Definizione: stampa

Tipologia: stampa di riproduzione

Disponibilità del bene: reale

SOGGETTO

Categoria generale: mitologia

Identificazione: Statua maschile

LOCALIZZAZIONE GEOGRAFICO-AMMINISTRATIVA

INDICAZIONE DEL CONTENITORE FISICO

Codice del contenitore fisico: 24780

Categoria del contenitore fisico: architettura

LOCALIZZAZIONE GEOGRAFICO-AMMINISTRATIVA ATTUALE

Stato: Italia

Regione: Lombardia

Provincia: BG

Nome provincia: Bergamo

Codice ISTAT comune: 016128

Comune: Lovere

COLLOCAZIONE SPECIFICA

Tipologia: museo

Denominazione: Accademia di Belle Arti Tadini

Indirizzo: Via Tadini, 40

Denominazione struttura conservativa - livello 1: Accademia di Belle Arti Tadini

Denominazione struttura conservativa - livello 2: Galleria dell'Accademia

DATI PATRIMONIALI E COLLEZIONI

INVENTARIO [1 / 2]

INVENTARIO [2 / 2]

RAPPORTO

RAPPORTO BENE FINALE/ORIGINALE

Stadio bene in esame: derivazione

Bene finale/originale: statua

CRONOLOGIA

CRONOLOGIA GENERICA

Secolo: sec. XVIII

Frazione di secolo: prima metà

CRONOLOGIA SPECIFICA

Da: 1700

A: 1750

Motivazione cronologia: documentazione

DEFINIZIONE CULTURALE

AUTORE

Ruolo: incisore

Nome di persona o ente: anonimo

Tipo intestazione: P

AMBITO CULTURALE

Denominazione: ambito veneto

Riferimento all'intervento: incisore

Motivazione dell'attribuzione: analisi stilistica

DATI TECNICI

MATERIA E TECNICA

Materia: bulino

MISURE

Parte: Parte incisa

Unità: mm

Altezza: 300

Larghezza: 200

MISURE FOGLIO

Unità: mm

Altezza: 460

Larghezza: 307

Indicazioni sul soggetto: OGGETTI: bicchiere; brocca.

SCULTURE: nudo maschile.

DATI ANALITICI

ISCRIZIONI

Posizione: In alto a sinistra

Trascrizione: XXXXII

CONSERVAZIONE

STATO DI CONSERVAZIONE

Data: 1997/09/21

Stato di conservazione: buono

CONDIZIONE GIURIDICA E VINCOLI

CONDIZIONE GIURIDICA

Indicazione generica: proprietà privata

FONTI E DOCUMENTI DI RIFERIMENTO

DOCUMENTAZIONE FOTOGRAFICA

Codice univoco della risorsa: SC_S_S0010-00398_IMG-0000157447

Genere: documentazione allegata

Tipo: fotografia b/n

Codice identificativo: Tadini stampe 380B

Collocazione del file nell'archivio locale: stampe

Nome del file originale: 380B.jpg

BIBLIOGRAFIA [1 / 2]

Genere: bibliografia di confronto

Autore: Bénézit E.

Titolo contribuito

Dictionnaire critique et documentaire des peintres, sculpteurs, dessinateurs et graveurs de tous les temps et de tous les pays, par un groupe d'écrivains spécialistes français et étrangers

Luogo di edizione: Paris

Anno di edizione: 1966

Codice scheda bibliografia: S0080-00001

V., pp., nn.: p. 387

BIBLIOGRAFIA [2 / 2]

Genere: bibliografia di confronto

Autore: Thieme U./ Becker F.

Titolo contribuito: Allgemeine Lexikon der bildenden Künstler von der antike bis zu gegenwart

Luogo di edizione: Leipzig

Anno di edizione: 1907-1950

Codice scheda bibliografia: S0080-00002

V., pp., nn.: p. 294

COMPILAZIONE

COMPILAZIONE

Anno di redazione: 1997

Ente compilatore: Accademia di Belle Arti Tadini

Nome [1 / 2]: Scalzi, Gino Angelico

Nome [2 / 2]: Passamani, Alessia

Funzionario responsabile: Scalzi, Gino Angelico

TRASCRIZIONE PER INFORMATIZZAZIONE

Anno di trascrizione/informatizzazione: 2005

Nome: Plebani, Paolo

Ente compilatore: Accademia di Belle Arti Tadini