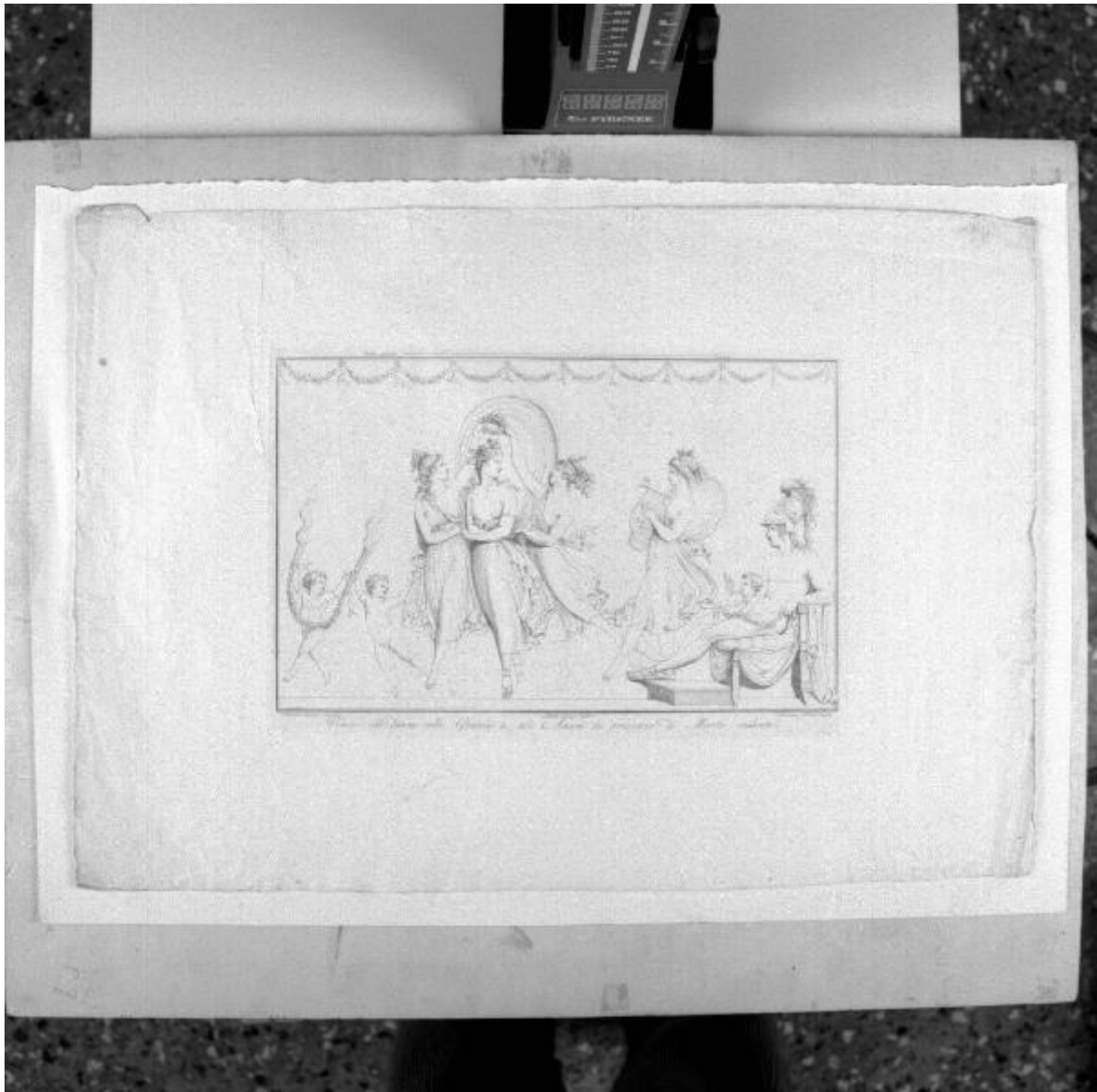


Venere che danza colle Grazie e gli Amori in presenza di Marte

Pirolì Tommaso; Canova Antonio; Landi Gaspare



Link risorsa: <https://www.lombardiabeniculturali.it/stampe/schede/S0010-00421/>

Scheda SIRBeC: <https://www.lombardiabeniculturali.it/stampe/schede-complete/S0010-00421/>

CODICI

Unità operativa: S0010

Numero scheda: 421

Codice scheda: S0010-00421

Tipo scheda: S

Livello ricerca: P

CODICE UNIVOCO

Codice regione: 03

Numero catalogo generale: 00617212

Ente schedatore: R03/ Accademia di Belle Arti Tadini

Ente competente: S27

RELAZIONI

STRUTTURA COMPLESSA

Livello: 16

Codice IDK della scheda madre: S0080-00014

OGGETTO

OGGETTO

Definizione: stampa

Tipologia: stampa di riproduzione

QUANTITA'

Numero: 1

Disponibilità del bene: reale

SOGGETTO

Categoria generale: mitologia

Identificazione: Venere danza alla presenza di Marte

Titolo proprio: Venere che danza colle Grazie e gli Amori in presenza di Marte

Tipo titolo: dalla stampa

LOCALIZZAZIONE GEOGRAFICO-AMMINISTRATIVA

INDICAZIONE DEL CONTENITORE FISICO

Codice del contenitore fisico: 24780

Categoria del contenitore fisico: architettura

LOCALIZZAZIONE GEOGRAFICO-AMMINISTRATIVA ATTUALE

Stato: Italia

Regione: Lombardia

Provincia: BG

Nome provincia: Bergamo

Codice ISTAT comune: 016128

Comune: Lovere

COLLOCAZIONE SPECIFICA

Tipologia: museo

Denominazione: Accademia di Belle Arti Tadini

Indirizzo: Via Tadini, 40

Denominazione struttura conservativa - livello 1: Accademia di Belle Arti Tadini

Denominazione struttura conservativa - livello 2: Galleria dell'Accademia

DATI PATRIMONIALI E COLLEZIONI

INVENTARIO [1 / 2]

INVENTARIO [2 / 2]

RAPPORTO

RAPPORTO BENE FINALE/ORIGINALE

Stadio bene in esame: derivazione

Bene finale/originale: bassorilievo

Soggetto bene finale/originale: Le Grazie e Venere danzano davanti a Marte

Autore bene finale/originale: Canova Antonio

Datazione bene finale/originale: 1797

Collocazione bene finale/originale: Possagno, Gipsoteca

CRONOLOGIA

CRONOLOGIA GENERICA

Secolo: sec. XIX

Frazione di secolo: primo quarto

CRONOLOGIA SPECIFICA

Da: 1800

A: 1825

Specifica: La stampa si data al 1802 sulla base dei documenti dell'archivio di Possagno.

Motivazione cronologia: documentazione

DEFINIZIONE CULTURALE

AUTORE [1 / 3]

Ruolo: incisore

Nome di persona o ente: Piroli Tommaso

Tipo intestazione: P

Dati anagrafici/Periodo di attività: 1752 ca.-1824

Codice scheda autore: S0080-00372

Motivazione dell'attribuzione: iscrizione

AUTORE [2 / 3]

Ruolo: inventore

Nome di persona o ente: Canova Antonio

Tipo intestazione: P

Dati anagrafici/Periodo di attività: 1757-1822

Codice scheda autore: S0100-00007

Motivazione dell'attribuzione: iscrizione

AUTORE [3 / 3]

Ruolo: disegnatore

Nome di persona o ente: Landi Gaspare

Tipo intestazione: P

Dati anagrafici/Periodo di attività: 1756-1830

Codice scheda autore: S0140-00017

DATI TECNICI

MATERIA E TECNICA

Materia: bulino

MISURE [1 / 2]

Parte: Parte incisa

Unità: mm

Altezza: 235

Larghezza: 372

MISURE [2 / 2]

Parte: Parte figurata

Unità: mm

Altezza: 260

Larghezza: 385

MISURE FOGLIO

Unità: mm

Altezza: 460

Larghezza: 645

Indicazioni sul soggetto: FIGURE: Grazie; putti; figura femminile.

OGGETTI: cetra.

PERSONAGGI: Venere; Marte;

DATI ANALITICI

ISCRIZIONI [1 / 5]

Classe di appartenenza: indicazione di responsabilità

Lingua: ITA

Tecnica di scrittura: a stampa

Tipo di caratteri: corsivo

Posizione: In basso a sinistra

Trascrizione: Antonio Canova inventò

ISCRIZIONI [2 / 5]

Classe di appartenenza: di titolazione

Lingua: ITA

Tecnica di scrittura: a stampa

Tipo di caratteri: corsivo

Posizione: In basso al centro

Trascrizione: Venere che danza colle Grazie e gli Amori in presenza di Marte

ISCRIZIONI [3 / 5]

Classe di appartenenza: documentaria

Lingua: ITA

Tecnica di scrittura: a stampa

Tipo di caratteri: corsivo

Posizione: In alto

Trascrizione: Palmi quattro Romani

ISCRIZIONI [4 / 5]

Classe di appartenenza: indicazione di responsabilità

Lingua: ITA

Tecnica di scrittura: a stampa

Tipo di caratteri: corsivo

Posizione: In basso al centro

Trascrizione: Landi Senese delin.

ISCRIZIONI [5 / 5]

Classe di appartenenza: indicazione di responsabilità

Lingua: ITA

Tecnica di scrittura: a stampa

Tipo di caratteri: corsivo

Posizione: In basso a destra

Trascrizione: Tommaso Piroli incise

CONSERVAZIONE

STATO DI CONSERVAZIONE

Data: 1997/09/21

Stato di conservazione: buono

RESTAURI E ANALISI

RESTAURI

Data: 2008-2010

Descrizione intervento

cfr. la relazione di restauro di Roberta Grazioli, pubblicata in *Materiali canoviani* nelle collezioni dell'Accademia Tadini, 2010, pp. 201-223

Ente responsabile: Soprintendenza PSAE

Responsabile scientifico: Pacia, Amalia

Nome operatore: Grazioli, Roberta (Bergamo)

Ente finanziatore: Regione Lombardia, Associazione "Amici del Tadini"

CONDIZIONE GIURIDICA E VINCOLI

CONDIZIONE GIURIDICA

Indicazione generica: proprietà privata

FONTI E DOCUMENTI DI RIFERIMENTO

DOCUMENTAZIONE FOTOGRAFICA [1 / 2]

Codice univoco della risorsa: SC_S_S0010-00421_IMG-0000157485

Genere: documentazione allegata

Tipo: fotografia b/n

Ente proprietario: Accademia Tadini

Codice identificativo: Tadini stampe 403

Collocazione del file nell'archivio locale: stampe

Nome del file originale: 403.jpg

DOCUMENTAZIONE FOTOGRAFICA [2 / 2]

Codice univoco della risorsa: SC_S_S0010-00421_IMG-0000157486

Genere: documentazione allegata

Tipo: fotografia digitale

Autore: Bucherato, E.

Data: 2010/00/00

Ente proprietario: Accademia Tadini

Codice identificativo: Canova_403

Visibilità immagine: 1

Collocazione del file nell'archivio locale: Canova

Nome del file originale: Canova_403.jpg

BIBLIOGRAFIA [1 / 9]

Genere: bibliografia di confronto

Autore: Milesi G.

Titolo libro o rivista: Dizionario degli incisori

Luogo di edizione: Bergamo

Anno di edizione: 1982

Codice scheda bibliografia: S0080-00003

V., pp., nn.: p. 193

BIBLIOGRAFIA [2 / 9]

Genere: bibliografia di confronto

Autore: Thieme U./ Becker F.

Titolo libro o rivista: Allgemeine Lexikon der bildenden Künstler von der antike bis zu gegenwart

Luogo di edizione: Leipzig

Anno di edizione: 1907-1950

Codice scheda bibliografia: S0080-00002

V., pp., nn.: p. 294

BIBLIOGRAFIA [3 / 9]

Genere: bibliografia di confronto

Autore: Bénézit E.

Titolo libro o rivista

Dictionnaire critique et documentaire des peintres, sculpteurs, dessinateurs et graveurs de tous les temps et de tous les pays, par un groupe d'écrivains spécialistes français et étrangers

Luogo di edizione: Paris

Anno di edizione: 1966

Codice scheda bibliografia: S0080-00001

V., pp., nn.: p. 387

BIBLIOGRAFIA [4 / 9]

Genere: bibliografia di confronto

Autore: Pavanello G.

Titolo libro o rivista: L'opera completa del Canova

Luogo di edizione: Milano

Anno di edizione: 1976

Codice scheda bibliografia: S0140-00011

V., pp., nn.: p. 103 n. 105

BIBLIOGRAFIA [5 / 9]

Genere: bibliografia specifica

Autore: Pezzini Bernini R./ Fiorani F.

Titolo libro o rivista

Canova e l'incisione (Roma, Istituto Nazionale per la Grafica, 11 novembre 1993 - 6 gennaio 1994; Bassano, Museo, 19 gennaio - 24 aprile 1994)

Luogo di edizione: Bassano del Grappa (Vicenza)

Anno di edizione: 1993

Codice scheda bibliografia: S0140-00025

V., pp., nn.: p. 108 n. XI

BIBLIOGRAFIA [6 / 9]

Genere: bibliografia specifica

Autore: Albertario M.

Titolo libro o rivista: Antonio Canova nelle collezioni dell'Accademia Tadini

Titolo contributo: Episodi di collezionismo. Le incisioni

Luogo di edizione: Milano

Anno di edizione: 2010

Codice scheda bibliografia: S0200-00017

V., pp., nn.: pp. 181-200 scheda III.8

BIBLIOGRAFIA [7 / 9]

Genere: bibliografia specifica

Autore: Albertario M.

Titolo libro o rivista

Canova tradotto. Incisioni da Canova nelle collezioni dell'Accademia Tadini (Varese, Sala Veratti, 3 novembre 2011 - 8 gennaio 2012)

Titolo contributo: Catalogo delle opere in mostra

Luogo di edizione: Varese

Anno di edizione: 2011

Codice scheda bibliografia: S0200-00235

V., pp., nn.: p. 48 n. 8

BIBLIOGRAFIA [8 / 9]

Genere: bibliografia specifica

Autore: Albertario M.

Titolo libro o rivista

Canova tradotto. Incisioni da Canova nelle collezioni dell'Accademia Tadini (Varese, Sala Veratti, 3 novembre 2011 - 8 gennaio 2012)

Titolo contributo: Per Canova a Lovere

Luogo di edizione: Varese

Anno di edizione: 2011

Codice scheda bibliografia: S0200-00234

V., pp., nn.: pp. 21-39

BIBLIOGRAFIA [9 / 9]

Genere: bibliografia specifica

Autore: Albertario M.

Titolo libro o rivista: Antonio Canova nelle collezioni dell'Accademia Tadini

Titolo contributo: "Perché è lei canoviano". Antonio Canova nelle collezioni del conte Luigi Tadini

Luogo di edizione: Milano

Anno di edizione: 2010

Codice scheda bibliografia: S0200-00022

V., pp., nn.: pp. 62-116

MOSTRE [1 / 2]

Titolo: Antonio Canova nelle collezioni dell'Accademia Tadini

Luogo, sede espositiva, data: Lovere, Galleria dell'Accademia Tadini - Atelier del Tadini, 25 aprile-20 luglio 2010

MOSTRE [2 / 2]

Titolo: Canova tradotto. Incisioni da Antonio Canova nelle collezioni dell'Accademia Tadini

Luogo, sede espositiva, data: Varese, Sala Veratti, 3 novembre 2011 - 8 gennaio 1012

COMPILAZIONE

COMPILAZIONE

Anno di redazione: 1997

Ente compilatore: Accademia di Belle Arti Tadini

Nome [1 / 2]: Scalzi, Gino Angelico

Nome [2 / 2]: Passamani, Alessia

Funzionario responsabile: Scalzi, Gino Angelico

TRASCRIZIONE PER INFORMATIZZAZIONE

Anno di trascrizione/informatizzazione: 2005

Nome: Plebani, Paolo

Ente compilatore: Accademia di Belle Arti Tadini

AGGIORNAMENTO-REVISIONE

Anno di aggiornamento/revisione: 2014

Nome: Albertario, Marco

Ente compilatore: Accademia di belle arti Tadini

Funzionario responsabile: Albertario, Marco

Referente scientifico: Albertario, Marco