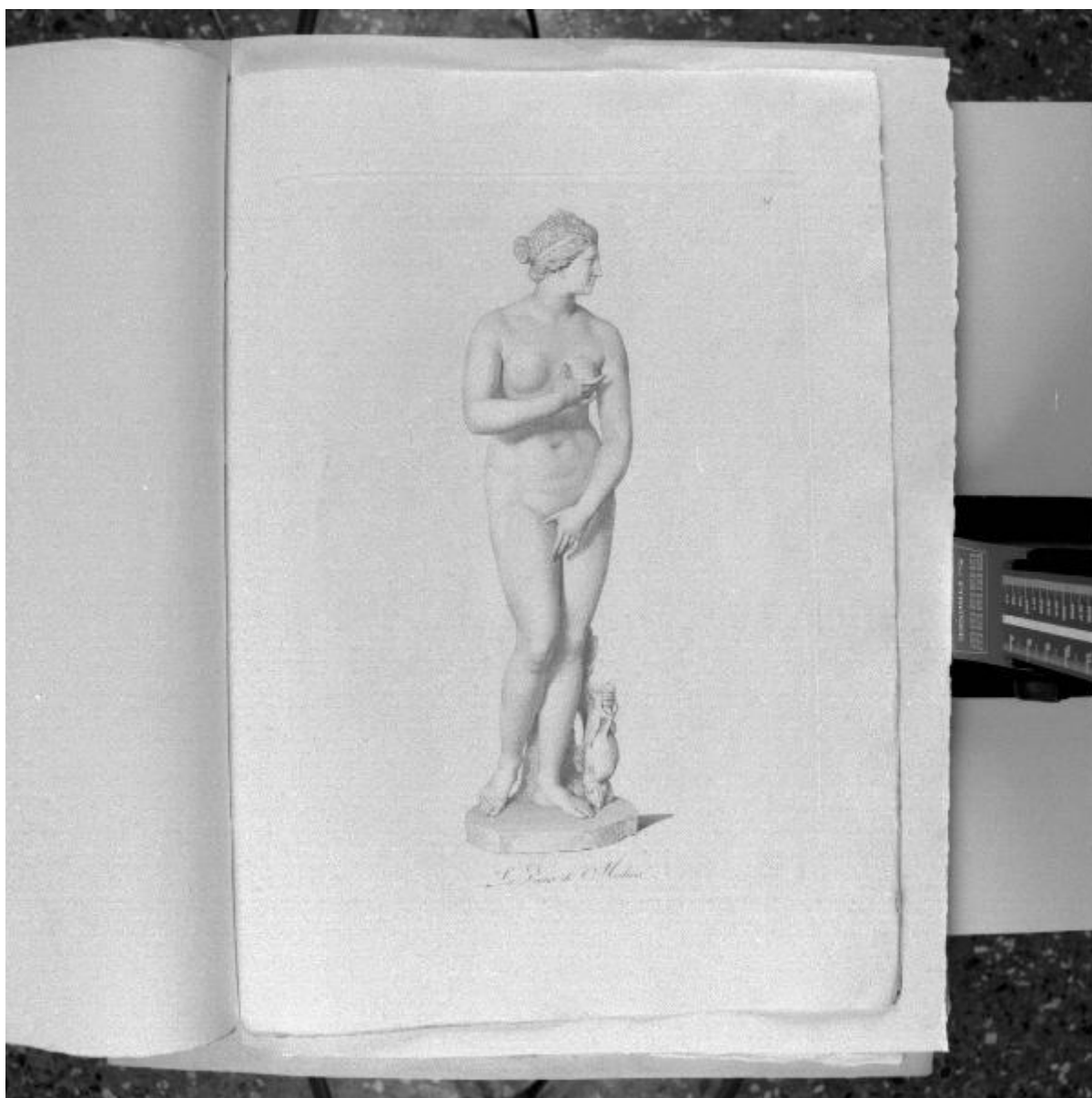


Principij del disegno tratti dalle piÃ¹ eccellenti statue antiche publicati ed incisi da Giov. Volpato e Raffaele Morghen / Principes du dessein tirÃ©s d'aprÃ©s les antiques statues publiÃ©s et gravÃ©s par Jean Volpato et Raphael Morghen; Roma 1786

Volpato Giovanni; Morghen Raffaello



Link risorsa: <https://www.lombardiabeniculturali.it/stampe/schede/S0010-00457/>

Scheda SIRBeC: <https://www.lombardiabeniculturali.it/stampe/schede-complete/S0010-00457/>

CODICI

Unità operativa: S0010

Numero scheda: 457

Codice scheda: S0010-00457

Tipo scheda: S

Livello ricerca: P

CODICE UNIVOCO

Codice regione: 03

Numero catalogo generale: 00617213

Ente schedatore: R03/ Accademia di Belle Arti Tadini

Ente competente: S27

RELAZIONI

STRUTTURA COMPLESSA

Livello: 21

Codice IDK della scheda madre: S0080-00015

OGGETTO

OGGETTO

Definizione: stampa

Tipologia: stampa di riproduzione

Disponibilità del bene: reale

SOGGETTO

Categoria generale: mitologia

Identificazione: Venere

Titolo: Venere Medici

Titolo proprio: La Venus de Medicis

Tipo titolo: dalla stampa

Titolo della serie di appartenenza

Principij del disegno tratti dalle più eccellenti statue antiche publicati ed incisi da Giov. Volpato e Raffaele Morghen / Principes du dessein tirés d'après les antiques statues publiés et gravés par Jean Volpato et Raphael Morghen; Roma 1786

LOCALIZZAZIONE GEOGRAFICO-AMMINISTRATIVA

INDICAZIONE DEL CONTENITORE FISICO

Codice del contenitore fisico: 24780

Categoria del contenitore fisico: architettura

LOCALIZZAZIONE GEOGRAFICO-AMMINISTRATIVA ATTUALE

Stato: Italia

Regione: Lombardia

Provincia: BG

Nome provincia: Bergamo

Codice ISTAT comune: 016128

Comune: Lovere

COLLOCAZIONE SPECIFICA

Tipologia: museo

Denominazione: Accademia di Belle Arti Tadini

Indirizzo: Via Tadini, 40

Denominazione struttura conservativa - livello 1: Accademia di Belle Arti Tadini

Denominazione struttura conservativa - livello 2: Galleria dell'Accademia

DATI PATRIMONIALI E COLLEZIONI

INVENTARIO [1 / 2]

INVENTARIO [2 / 2]

RAPPORTO

RAPPORTO BENE FINALE/ORIGINALE

Stadio bene in esame: derivazione

Bene finale/originale: statua

Collocazione bene finale/originale: FI/ Firenze/ Galleria degli Uffizi

Collocazione precedente: Firenze/ Galleria degli Uffizi

AREA DEL LIBRO

Tipologia: volume

Autore della pubblicazione: Volpato Giovanni e Morghen Raffaello

Titolo della pubblicazione

Principes du dessein tirés d'après les Antiques statues ouvrage fort interessant a tous ceux quis'appliquent aux beaux arts publiés et graves par Jean Volpato et Raphael Morghen

Numero di edizione: Stamperia Camerale/ Roma/ 1833

Numero pagina/tavola: 21

CRONOLOGIA

CRONOLOGIA GENERICA

Secolo: sec. XIX

CRONOLOGIA SPECIFICA

Da: 1833

A: 1833

Motivazione cronologia: data

DEFINIZIONE CULTURALE

AUTORE [1 / 2]

Ruolo: incisore

Nome di persona o ente: Volpato Giovanni

Tipo intestazione: P

Dati anagrafici/Periodo di attività: 1740/ 1803

Codice scheda autore: S0080-00378

Motivazione dell'attribuzione: documentazione

AUTORE [2 / 2]

Ruolo: incisore

Nome di persona o ente: Morghen Raffaello

Tipo intestazione: P

Dati anagrafici/Periodo di attività: 1758/ 1833

Codice scheda autore: S0080-00379

Motivazione dell'attribuzione: documentazione

DATI TECNICI

MATERIA E TECNICA

Materia: bulino

MISURE

Parte: Parte figurata

Unità: mm

Altezza: 500

Larghezza: 360

MISURE FOGLIO

Unità: mm

Altezza: 650

Larghezza: 485

Indicazioni sul soggetto: SCULTURA: Venere.

DATI ANALITICI

ISCRIZIONI [1 / 2]

Classe di appartenenza: di titolazione

Lingua: FRA

Tecnica di scrittura: a stampa

Tipo di caratteri: corsivo

Posizione: In basso al centro

Trascrizione: La Venus de Medicis

ISCRIZIONI [2 / 2]

Tecnica di scrittura: a stampa

Posizione: In alto a destra

Trascrizione: 21

CONSERVAZIONE

STATO DI CONSERVAZIONE

Data: 1997/09/21

Stato di conservazione: buono

CONDIZIONE GIURIDICA E VINCOLI

CONDIZIONE GIURIDICA

Indicazione generica: proprietà privata

FONTI E DOCUMENTI DI RIFERIMENTO

DOCUMENTAZIONE FOTOGRAFICA

Codice univoco della risorsa: SC_S_S0010-00457_IMG-0000157537

Genere: documentazione allegata

Tipo: fotografia b/n

Codice identificativo: Tadini stampe 419Z

Collocazione del file nell'archivio locale: stampe

Nome del file originale: 419Z.jpg

BIBLIOGRAFIA [1 / 2]

Genere: bibliografia di confronto

Autore: Thieme U./ Becker F.

Titolo contributo: Allgemeine Lexikon der bildenden Künstler von der antike bis zu gegenwart

Luogo di edizione: Leipzig

Anno di edizione: 1907-1950

Codice scheda bibliografia: S0080-00002

V., pp., nn.: pp. 530-532

BIBLIOGRAFIA [2 / 2]

Genere: bibliografia di confronto

Autore: Bénézit E.

Titolo contributo

Dictionnaire critique et documentaire des peintres, sculpteurs, dessinateurs et graveurs de tous les temps et de tous les pays, par un groupe d'écrivains spécialistes français et étrangers

Luogo di edizione: Paris

Anno di edizione: 1966

Codice scheda bibliografia: S0080-00001

V., pp., nn.: pp. 223, 617

COMPILAZIONE

COMPILAZIONE

Anno di redazione: 1997

Ente compilatore: Accademia di Belle Arti Tadini

Nome [1 / 2]: Scalzi, Gino Angelico

Nome [2 / 2]: Passamani, Alessia

Funzionario responsabile: Scalzi, Gino Angelico

TRASCRIZIONE PER INFORMATIZZAZIONE

Anno di trascrizione/informatizzazione: 2005

Nome: Plebani, Paolo

Ente compilatore: Accademia di Belle Arti Tadini

AGGIORNAMENTO-REVISIONE

Anno di aggiornamento/revisione: 2009

Nome: Albertario, Marco

Ente compilatore: Accademia di Belle Arti Tadini