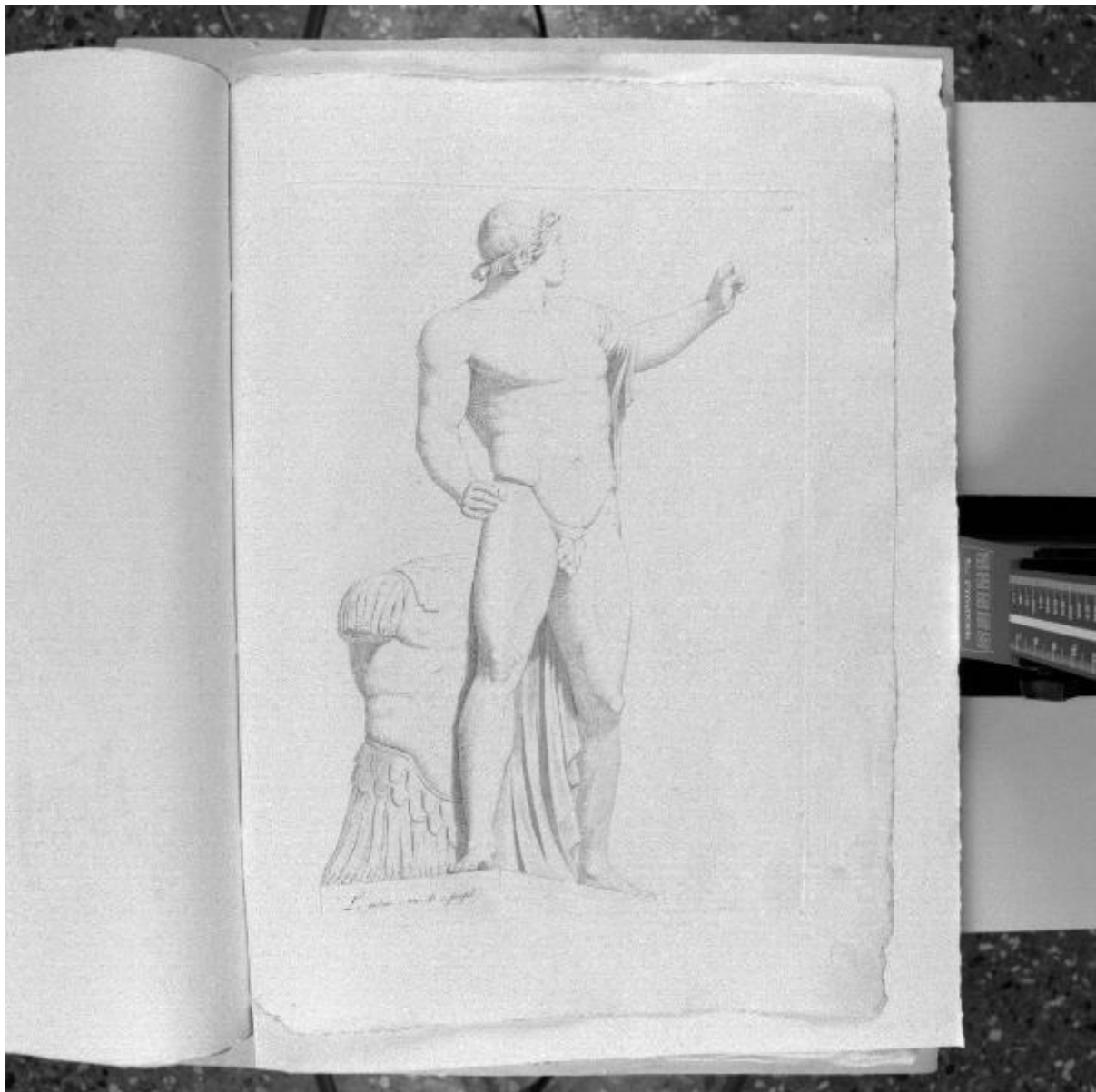


**Principij del disegno tratti dalle piÃ¹ eccellenti statue antiche publicati ed incisi da Giov. Volpato e Raffaele Morghen / Principes du dessein tirÃ©s d'aprÃ©s les antiques statues publiÃ©s et gravÃ©s par Jean Volpato et Raphael Morghen; Roma 1786**

**Volpato Giovanni; Morghen Raffaello**



Link risorsa: <https://www.lombardiabeniculturali.it/stampe/schede/S0010-00461/>

Scheda SIRBeC: <https://www.lombardiabeniculturali.it/stampe/schede-complete/S0010-00461/>

## CODICI

Unità operativa: S0010

Numero scheda: 461

Codice scheda: S0010-00461

Tipo scheda: S

Livello ricerca: P

## CODICE UNIVOCO

Codice regione: 03

Numero catalogo generale: 00617213

Ente schedatore: R03/ Accademia di Belle Arti Tadini

Ente competente: S27

## RELAZIONI

### STRUTTURA COMPLESSA

Livello: 25

Codice IDK della scheda madre: S0080-00015

## OGGETTO

### OGGETTO

Definizione: stampa

Tipologia: stampa di riproduzione

Disponibilità del bene: reale

### SOGGETTO

Categoria generale: mitologia

Identificazione: Castore

Titolo: Colosso di Montecavallo

Titolo della serie di appartenenza

Principij del disegno tratti dalle più eccellenti statue antiche pubblicati ed incisi da Giov. Volpato e Raffaele Morghen / Principes du dessein tirés d'après les antiques statues publiés et gravés par Jean Volpato et Raphael Morghen; Roma 1786

## LOCALIZZAZIONE GEOGRAFICO-AMMINISTRATIVA

## INDICAZIONE DEL CONTENITORE FISICO

Codice del contenitore fisico: 24780

Categoria del contenitore fisico: architettura

## LOCALIZZAZIONE GEOGRAFICO-AMMINISTRATIVA ATTUALE

Stato: Italia

Regione: Lombardia

Provincia: BG

Nome provincia: Bergamo

Codice ISTAT comune: 016128

Comune: Lovere

## COLLOCAZIONE SPECIFICA

Tipologia: museo

Denominazione: Accademia di Belle Arti Tadini

Indirizzo: Via Tadini, 40

Denominazione struttura conservativa - livello 1: Accademia di Belle Arti Tadini

Denominazione struttura conservativa - livello 2: Galleria dell'Accademia

## DATI PATRIMONIALI E COLLEZIONI

**INVENTARIO [1 / 2]**

**INVENTARIO [2 / 2]**

## RAPPORTO

### RAPPORTO BENE FINALE/ORIGINALE

Stadio bene in esame: derivazione

Bene finale/originale: statua

Collocazione bene finale/originale: RO/ Roma/ Piazza del Quirinale

Collocazione precedente: Roma/ Piazza del Quirinale

### AREA DEL LIBRO

Tipologia: volume

Autore della pubblicazione: Volpato Giovanni e Morghen Raffaello

Titolo della pubblicazione

Principes du dessein tirés d'après les Antiques statues ouvrage fort interessant a tous ceux quis'appliquent aux beaux arts publiés et graves par Jean Volpato et Raphael Morghen

Numero di edizione: Stamperia Camerale/ Roma/ 1833

Numero pagina/tavola: 25

## CRONOLOGIA

### CRONOLOGIA GENERICA

Secolo: sec. XIX

### CRONOLOGIA SPECIFICA

Da: 1833

A: 1833

Motivazione cronologia: data

## DEFINIZIONE CULTURALE

### AUTORE [1 / 2]

Ruolo: incisore

Nome di persona o ente: Volpato Giovanni

Tipo intestazione: P

Dati anagrafici/Periodo di attività: 1740/ 1803

Codice scheda autore: S0080-00378

Motivazione dell'attribuzione: documentazione

### AUTORE [2 / 2]

Ruolo: incisore

Nome di persona o ente: Morghen Raffaello

Tipo intestazione: P

Dati anagrafici/Periodo di attività: 1758/ 1833

Codice scheda autore: S0080-00379

Motivazione dell'attribuzione: documentazione

## DATI TECNICI

### MATERIA E TECNICA

Materia: bulino

### MISURE

Parte: Parte figurata

Unità: mm

Altezza: 500

Larghezza: 360

#### **MISURE FOGLIO**

Unità: mm

Altezza: 650

Larghezza: 485

Indicazioni sul soggetto: SCULTURE: Castore.

### **DATI ANALITICI**

#### **ISCRIZIONI [1 / 2]**

Classe di appartenenza: di titolazione

Lingua: FRA

Tecnica di scrittura: a stampa

Tipo di caratteri: corsivo

Posizione: In basso al centro

Trascrizione: Le meme vu de profil

#### **ISCRIZIONI [2 / 2]**

Tecnica di scrittura: a stampa

Posizione: In alto a destra

Trascrizione: 25

#### **STEMMI, EMBLEMI, MARCHI**

Posizione: In basso a destra entro margine inferiore

Descrizione: 10 Timbro circolare con al centro 2 chiavi incrociate e ombrellino che si interseca, sotto 2 cerchi

### **CONSERVAZIONE**

#### **STATO DI CONSERVAZIONE**

Data: 1997/09/21

Stato di conservazione: buono

## CONDIZIONE GIURIDICA E VINCOLI

### CONDIZIONE GIURIDICA

Indicazione generica: proprietà privata

## FONTI E DOCUMENTI DI RIFERIMENTO

### DOCUMENTAZIONE FOTOGRAFICA

Codice univoco della risorsa: SC\_S\_S0010-00461\_IMG-0000157541

Genere: documentazione allegata

Tipo: fotografia b/n

Codice identificativo: Tadini stampe 419D

Collocazione del file nell'archivio locale: stampe

Nome del file originale: 419D.jpg

### BIBLIOGRAFIA [1 / 2]

Genere: bibliografia di confronto

Autore: Thieme U./ Becker F.

Titolo contributo: Allgemeine Lexikon der bildenden Künstler von der antike bis zu gegenwart

Luogo di edizione: Leipzig

Anno di edizione: 1907-1950

Codice scheda bibliografia: S0080-00002

V., pp., nn.: pp. 530-532

### BIBLIOGRAFIA [2 / 2]

Genere: bibliografia di confronto

Autore: Bénézit E.

Titolo contributo

Dictionnaire critique et documentaire des peintres, sculpteurs, dessinateurs et graveurs de tous les temps et de tous les pays, par un groupe d'écrivains spécialistes français et étrangers

Luogo di edizione: Paris

Anno di edizione: 1966

Codice scheda bibliografia: S0080-00001

V., pp., nn.: pp. 223, 617

## COMPILAZIONE

**COMPILAZIONE**

Anno di redazione: 1997

Ente compilatore: Accademia di Belle Arti Tadini

Nome [1 / 2]: Scalzi, Gino Angelico

Nome [2 / 2]: Passamani, Alessia

Funzionario responsabile: Scalzi, Gino Angelico

**TRASCRIZIONE PER INFORMATIZZAZIONE**

Anno di trascrizione/informatizzazione: 2005

Nome: Plebani, Paolo

Ente compilatore: Accademia di Belle Arti Tadini

**AGGIORNAMENTO-REVISIONE**

Anno di aggiornamento/revisione: 2009

Nome: Albertario, Marco

Ente compilatore: Accademia di Belle Arti Tadini