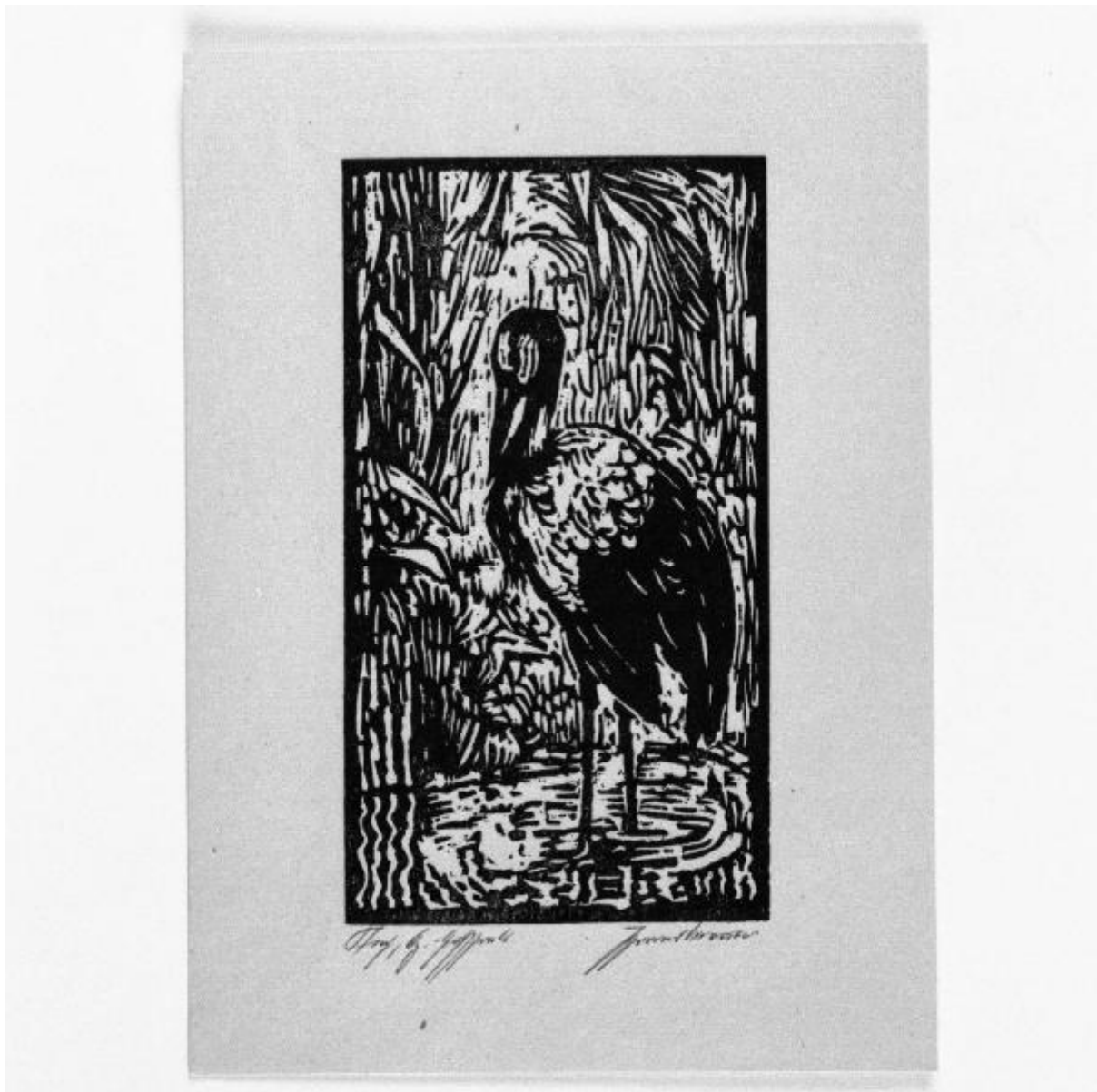


Airone in uno stagno

Brauer Johannes



Link risorsa: <https://www.lombardiabeniculturali.it/stampe/schede/S0010-00545/>

Scheda SIRBeC: <https://www.lombardiabeniculturali.it/stampe/schede-complete/S0010-00545/>

CODICI

Unità operativa: S0010

Numero scheda: 545

Codice scheda: S0010-00545

Tipo scheda: S

Livello ricerca: P

CODICE UNIVOCO

Codice regione: 03

Numero catalogo generale: 00617223

Ente schedatore: R03/ Accademia di Belle Arti Tadini

Ente competente: S27

RELAZIONI

STRUTTURA COMPLESSA

Livello: 3

Codice IDK della scheda madre: S0080-00018

OGGETTO

OGGETTO

Definizione: stampa

Tipologia: stampa di invenzione

Disponibilità del bene: reale

SOGGETTO

Categoria generale: animali

Identificazione: Airone

Titolo: Airone in uno stagno

LOCALIZZAZIONE GEOGRAFICO-AMMINISTRATIVA

INDICAZIONE DEL CONTENITORE FISICO

Codice del contenitore fisico: 24780

Categoria del contenitore fisico: architettura

LOCALIZZAZIONE GEOGRAFICO-AMMINISTRATIVA ATTUALE

Stato: Italia

Regione: Lombardia

Provincia: BG

Nome provincia: Bergamo

Codice ISTAT comune: 016128

Comune: Lovere

COLLOCAZIONE SPECIFICA

Denominazione struttura conservativa - livello 1: Accademia di Belle Arti Tadini

Denominazione struttura conservativa - livello 2: Galleria dell'Accademia

DATI PATRIMONIALI E COLLEZIONI

INVENTARIO [1 / 2]

INVENTARIO [2 / 2]

CRONOLOGIA

CRONOLOGIA GENERICA

Secolo: sec. XX

Frazione di secolo: secondo quarto

CRONOLOGIA SPECIFICA

Da: 1925

A: 1950

Motivazione cronologia: analisi stilistica

DEFINIZIONE CULTURALE

AUTORE [1 / 2]

Ruolo: inventore

Nome di persona o ente: Brauer Johannes

Tipo intestazione: P

Dati anagrafici/Periodo di attività: 1887/

Codice scheda autore: S0080-00386

Motivazione dell'attribuzione: iscrizione

AUTORE [2 / 2]

Ruolo: incisore

Nome di persona o ente: Brauer Johannes

Tipo intestazione: P

Dati anagrafici/Periodo di attività: 1887/

Codice scheda autore: S0080-00386

Motivazione dell'attribuzione: iscrizione

DATI TECNICI

MATERIA E TECNICA

Materia: acquaforte

MISURE

Parte: Parte figurata

Unità: mm

Altezza: 150

Larghezza: 80

MISURE FOGLIO

Unità: mm

Altezza: 200

Larghezza: 145

Indicazioni sul soggetto: ANIMALI: airone.

LAGHI: stagno.

VEGETALI: canne.

DATI ANALITICI

ISCRIZIONI [1 / 2]

Classe di appartenenza: indicazione di responsabilità

Tipo di caratteri: corsivo

Posizione: In basso a destra

Trascrizione: Johannes Brauer

ISCRIZIONI [2 / 2]

Classe di appartenenza: di titolazione

Lingua: tedesco

Tipo di caratteri: corsivo

Posizione: In basso a sinistra

Trascrizione: [...]

CONSERVAZIONE

STATO DI CONSERVAZIONE

Data: 1997

Stato di conservazione: buono

CONDIZIONE GIURIDICA E VINCOLI

CONDIZIONE GIURIDICA

Indicazione generica: proprietà privata

FONTI E DOCUMENTI DI RIFERIMENTO

DOCUMENTAZIONE FOTOGRAFICA

Codice univoco della risorsa: SC_S_S0010-00545_IMG-0000157625

Genere: documentazione allegata

Tipo: fotografia b/n

Codice identificativo: Tadini stampe 503

Collocazione del file nell'archivio locale: stampe

Nome del file originale: 503.jpg

BIBLIOGRAFIA

Genere: bibliografia di confronto

Autore: Bellini P.

Titolo contributo

Dizionario della stampa d'arte: calcografi, silografi, litografi, stampatori, editori, movimenti artistici, scuole regionali e nazionali, riviste illustrate, tecniche

Luogo di edizione: Milano

Anno di edizione: 1995

Codice scheda bibliografia: S0080-00005

V., pp., nn.: p. 98

COMPILAZIONE

COMPILAZIONE

Anno di redazione: 1997

Ente compilatore: Accademia di Belle Arti Tadini

Nome [1 / 2]: Scalzi, Gino Angelico

Nome [2 / 2]: Passamani, Alessia

Funzionario responsabile: Scalzi, Gino Angelico

TRASCRIZIONE PER INFORMATIZZAZIONE

Anno di trascrizione/informatizzazione: 2005

Nome: Plebani, Paolo

Ente compilatore: Accademia di Belle Arti Tadini