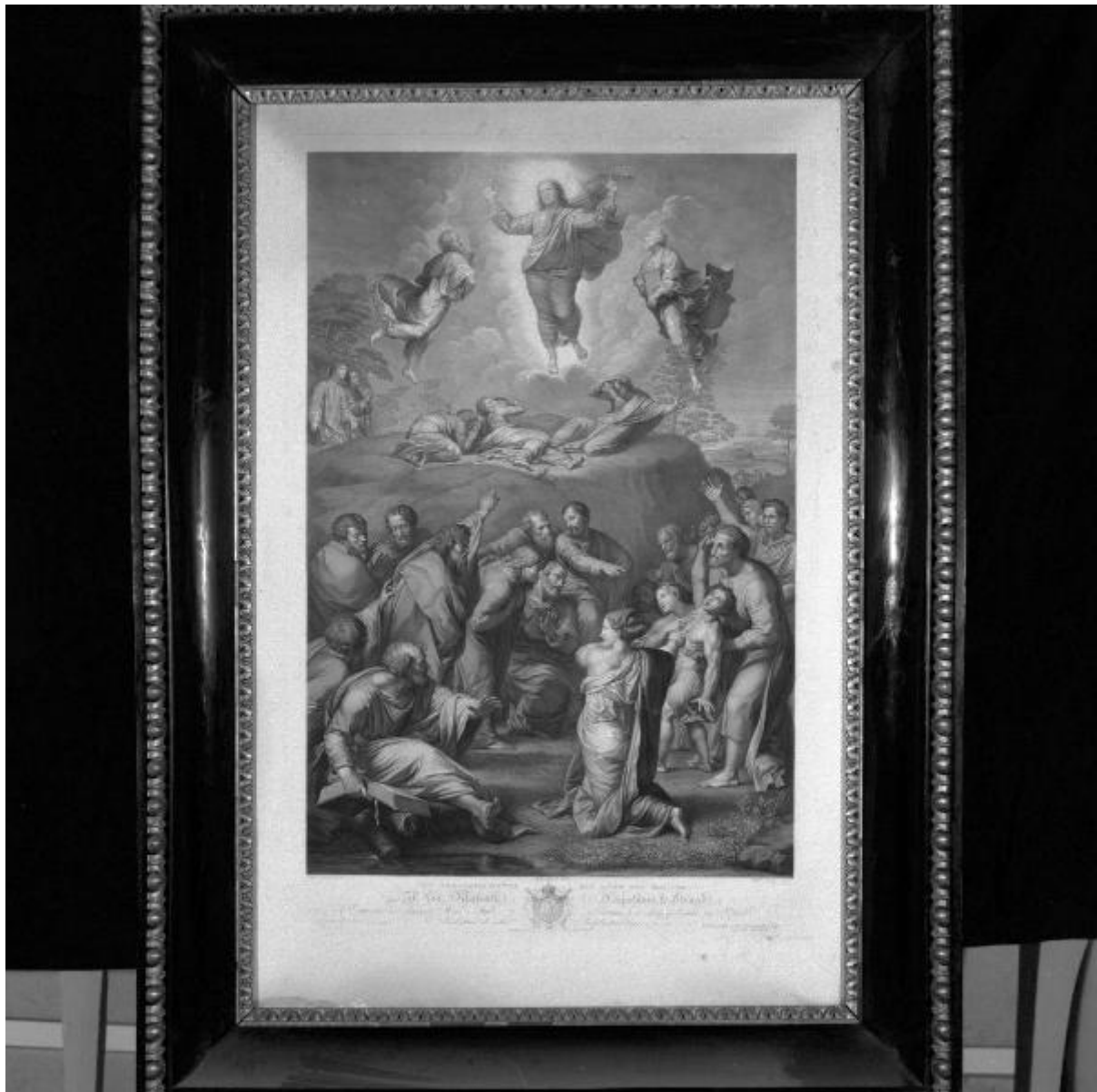


Trasfigurazione

Morghen Raffaello; Tofanelli Stefano; Raffaello Sanzio



Link risorsa: <https://www.lombardiabeniculturali.it/stampe/schede/S0010-00567/>

Scheda SIRBeC: <https://www.lombardiabeniculturali.it/stampe/schede-complete/S0010-00567/>

CODICI

Unità operativa: S0010

Numero scheda: 567

Codice scheda: S0010-00567

Tipo scheda: S

Livello ricerca: P

CODICE UNIVOCO

Codice regione: 03

Numero catalogo generale: 00617231

Ente schedatore: R03/ Accademia di Belle Arti Tadini

Ente competente: S27

RELAZIONI

RELAZIONI CON ALTRI BENI [1 / 2]

Tipo relazione: sede di provenienza

Specifiche tipo relazione: correlazione di contesto

Tipo scheda: S

Codice IDK della scheda correlata: S0010-00566

RELAZIONI CON ALTRI BENI [2 / 2]

Tipo relazione: sede di provenienza

Specifiche tipo relazione: correlazione di contesto

Tipo scheda: S

Codice IDK della scheda correlata: S0010-00568

OGGETTO

OGGETTO

Definizione: stampa

Tipologia: stampa di riproduzione

Disponibilità del bene: reale

SOGGETTO

Categoria generale: sacro

Identificazione: Trasfigurazione di Cristo

Titolo: Trasfigurazione

LOCALIZZAZIONE GEOGRAFICO-AMMINISTRATIVA

INDICAZIONE DEL CONTENITORE FISICO

Codice del contenitore fisico: 24780

Categoria del contenitore fisico: architettura

LOCALIZZAZIONE GEOGRAFICO-AMMINISTRATIVA ATTUALE

Stato: Italia

Regione: Lombardia

Provincia: BG

Nome provincia: Bergamo

Codice ISTAT comune: 016128

Comune: Lovere

COLLOCAZIONE SPECIFICA

Tipologia: museo

Denominazione: Accademia di Belle Arti Tadini

Indirizzo: Via Tadini, 40

Denominazione struttura conservativa - livello 1: Accademia di Belle Arti Tadini

Denominazione struttura conservativa - livello 2: Galleria dell'Accademia

DATI PATRIMONIALI E COLLEZIONI

INVENTARIO [1 / 2]

INVENTARIO [2 / 2]

RAPPORTO

RAPPORTO BENE FINALE/ORIGINALE

Stadio bene in esame: derivazione

Bene finale/originale: dipinto

Autore bene finale/originale: Sanzio, Raffaello

Collocazione bene finale/originale: Italia/ RM/ Roma/ Musei Vaticani

CRONOLOGIA

CRONOLOGIA GENERICA

Secolo: sec. XIX

CRONOLOGIA SPECIFICA

Da: 1811

A: 1811

Motivazione cronologia: iscrizione

DEFINIZIONE CULTURALE

AUTORE [1 / 3]

Ruolo: incisore

Nome di persona o ente: Morghen Raffaello

Tipo intestazione: P

Dati anagrafici/Periodo di attività: 1758/ 1833

Codice scheda autore: S0080-00379

Motivazione dell'attribuzione: iscrizione

AUTORE [2 / 3]

Ruolo: disegnatore

Nome di persona o ente: Tofanelli Stefano

Tipo intestazione: P

Dati anagrafici/Periodo di attività: 1758/ 1833

Codice scheda autore: S0080-00398

Motivazione dell'attribuzione: iscrizione

AUTORE [3 / 3]

Ruolo: inventore

Nome di persona o ente: Raffaello Sanzio

Tipo intestazione: P

Dati anagrafici/Periodo di attività: 1483/ 1520

Codice scheda autore: S0080-00329

Motivazione dell'attribuzione: iscrizione

DATI TECNICI

MATERIA E TECNICA

Materia: acquaforte

MISURE [1 / 2]

Parte: parte incisa

Unità: mm

Altezza: 700

Larghezza: 490

MISURE [2 / 2]

Parte: parte figurata

Unità: mm

Altezza: 790

Larghezza: 530

MISURE FOGLIO

Unità: mm

Altezza: 900

Larghezza: 600

Indicazioni sul soggetto: Personaggi: Gesù; apostoli.

DATI ANALITICI

ISCRIZIONI [1 / 4]

Classe di appartenenza: indicazione di responsabilità

Lingua: LAT

Tecnica di scrittura: a stampa

Tipo di caratteri: corsivo

Posizione: in basso a sinistra

Trascrizione: Raph. Sanctus pinxit

ISCRIZIONI [2 / 4]

Classe di appartenenza: indicazione di responsabilità

Lingua: LAT

Tecnica di scrittura: a stampa

Tipo di caratteri: corsivo

Posizione: in basso al centro

Trascrizione: Steph. Tofanelli delin:

ISCRIZIONI [3 / 4]

Classe di appartenenza: indicazione di responsabilità

Lingua: LAT

Tecnica di scrittura: a stampa

Tipo di caratteri: corsivo

Posizione: in basso a destra

Trascrizione: Raph: Morghen Sculpt Florentiae 1811

ISCRIZIONI [4 / 4]

Classe di appartenenza: didascalica

Lingua: LAT

Tecnica di scrittura: a stampa

Tipo di caratteri: corsivo

Posizione: in basso al centro

Trascrizione: Et Transfiguratus est Ant los Matth. c. XVII. v. 2

Notizie storico-critiche

L'acquaforte in gran folio (720x488) riproduce nello stesso verso la Trasfigurazione di Raffaello Sanzio, oggi conservata presso la Pinacoteca Vaticana.

L'iscrizione in basso al centro riporta, insieme alla firma dell'incisore, il nome del disegnatore, la data di esecuzione che colloca l'esecuzione della stampa nel 1811 quando Raffaello Morghen si trovava a Firenze.

La stampa non viene menzionata nella prima edizione del catalogo di opere di Palmerini mentre appare nell'edizione del 1824 che il biografo di Morghen cita come: "vero saggio di d'incisione che raggiunge la luce pura nel biancore delle vesti senza distruggere il dovuto rilievo alle forme". Niccoli (1878, p. 22) cita la stampa nel gruppo delle grandi stampe in folio eseguite nel periodo maturo della produzione del maestro; anche Crespi (2010, p. 27) riprendendo la citazione di Palmerini riflette sulla straordinaria fluidità della composizione e allo stesso tempo sul magistrale trattamento delle singole figure.

L'incisione è conosciuta in tre stati; il foglio qui analizzato che presenta, insieme al nome dell'autore, dell'incisore e del disegnatore, una dedica all'imperatore Napoleone è da ricondurre al terzo stato.

Spanevello, Marta

Non è certa la provenienza delle tre incisioni di Raffaello Morghen (C 428, Ultima Cena, da Leonardo da Vinci; C 429, Trasfigurazione, da Raffaello; C 430 Ritratto di Raffaele de Moncada, da Van Dyck) dal Legato Tadini. La prima attestazione nota consente di riconoscerle tra gli arredi dell'appartamento nobile in Palazzo Barboglio: L'Inventario dei mobili dell'appartamento nobile 1872 (ATLAS, Faldone XIV bis, doc. 1797 [2197]) le registra infatti ai nn. 128 e 143. Nel successivo Inventario del mobilio (ibidem, nn. 1799 - [2197]), i tre quadri sono raggruppati nella " stanza da letto", al n. 42.

Infine, si riconoscono grazie alla descrizione della cornice nell'Inventario Stabilimento Tadini (1873 post-1923 ante; INV 4), nella stessa collocazione, a c. 37, n. 11 "Tre quadri grandi con cornice nero e oro e vetri".

Marco Albertario

CONSERVAZIONE

STATO DI CONSERVAZIONE

Stato di conservazione: buono

CONDIZIONE GIURIDICA E VINCOLI

CONDIZIONE GIURIDICA

Indicazione generica: proprietà privata

FONTI E DOCUMENTI DI RIFERIMENTO

DOCUMENTAZIONE FOTOGRAFICA

Codice univoco della risorsa: SC_S_S0010-00567_IMG-0000157647

Genere: documentazione allegata

Tipo: fotografia b/n

Codice identificativo: Tadini stampe 429

Collocazione del file nell'archivio locale: stampe

Nome del file originale: 429.jpg

BIBLIOGRAFIA [1 / 5]

Genere: bibliografia di confronto

Autore: Thieme U./ Becker F.

Titolo libro o rivista: Allgemeine Lexikon der bildenden Künstler von der antike bis zu gegenwart

Luogo di edizione: Leipzig

Anno di edizione: 1907-1950

Codice scheda bibliografia: S0080-00002

V., pp., nn.: v. XXV p. 150

BIBLIOGRAFIA [2 / 5]

Genere: bibliografia di confronto

Autore: Milesi G.

Titolo libro o rivista: Dizionario degli incisori

Luogo di edizione: Bergamo

Anno di edizione: 1982

Codice scheda bibliografia: S0080-00003

V., pp., nn.: p. 172

BIBLIOGRAFIA [3 / 5]

Genere: bibliografia specifica

Autore: Bernini Pezzini G.

Titolo libro o rivista: Raphael inventit. Stampe da Raffaello nelle collezioni dell'Istituto Nazionale per la Grafica

Luogo di edizione: Roma

Anno di edizione: 1985

Codice scheda bibliografia: S0140-00063

V., pp., nn.: p. 179 n. 11

BIBLIOGRAFIA [4 / 5]

Genere: bibliografia di confronto

Autore: Bellini P.

Titolo libro o rivista: Storia dell'incisione moderna

Luogo di edizione: Bergamo

Anno di edizione: 1985

Codice scheda bibliografia: S0150-00004

V., pp., nn.: pp. 414-415

BIBLIOGRAFIA [5 / 5]

Genere: bibliografia di confronto

Autore: Mariani, A.

Titolo libro o rivista: Raffaello Morghen. Le incisioni dell'Accademia di Brera

Luogo di edizione: Torino

Anno di edizione: 2013

Codice scheda bibliografia: S0200-00288

COMPILAZIONE

COMPILAZIONE

Anno di redazione: 1997

Ente compilatore: Accademia di Belle Arti Tadini

Nome [1 / 2]: Scalzi, Gino Angelico

Nome [2 / 2]: Passamani, Alessia

Funzionario responsabile: Scalzi, Gino Angelico

TRASCRIZIONE PER INFORMATIZZAZIONE

Anno di trascrizione/informatizzazione: 2005

Nome: Plebani, Paolo

Ente compilatore: Accademia di Belle Arti Tadini

AGGIORNAMENTO-REVISIONE [1 / 3]

Anno di aggiornamento/revisione: 2013

Nome: Spanevello, Marta

Ente compilatore: Accademia di Belle Arti Tadini

Funzionario responsabile: Albertario, Marco

Referente scientifico: Albertario, Marco

AGGIORNAMENTO-REVISIONE [2 / 3]

Anno di aggiornamento/revisione: 2014

Nome: Albertario, Marco

Ente compilatore: Accademia di belle arti Tadini

Funzionario responsabile: Albertario, Marco

Referente scientifico: Albertario, Marco

AGGIORNAMENTO-REVISIONE [3 / 3]

Anno di aggiornamento/revisione: 2016

Nome: Albertario, Marco

Ente compilatore: Accademia di Belle Arti Tadini

Funzionario responsabile: Albertario, Marco

Referente scientifico: Albertario, Marco