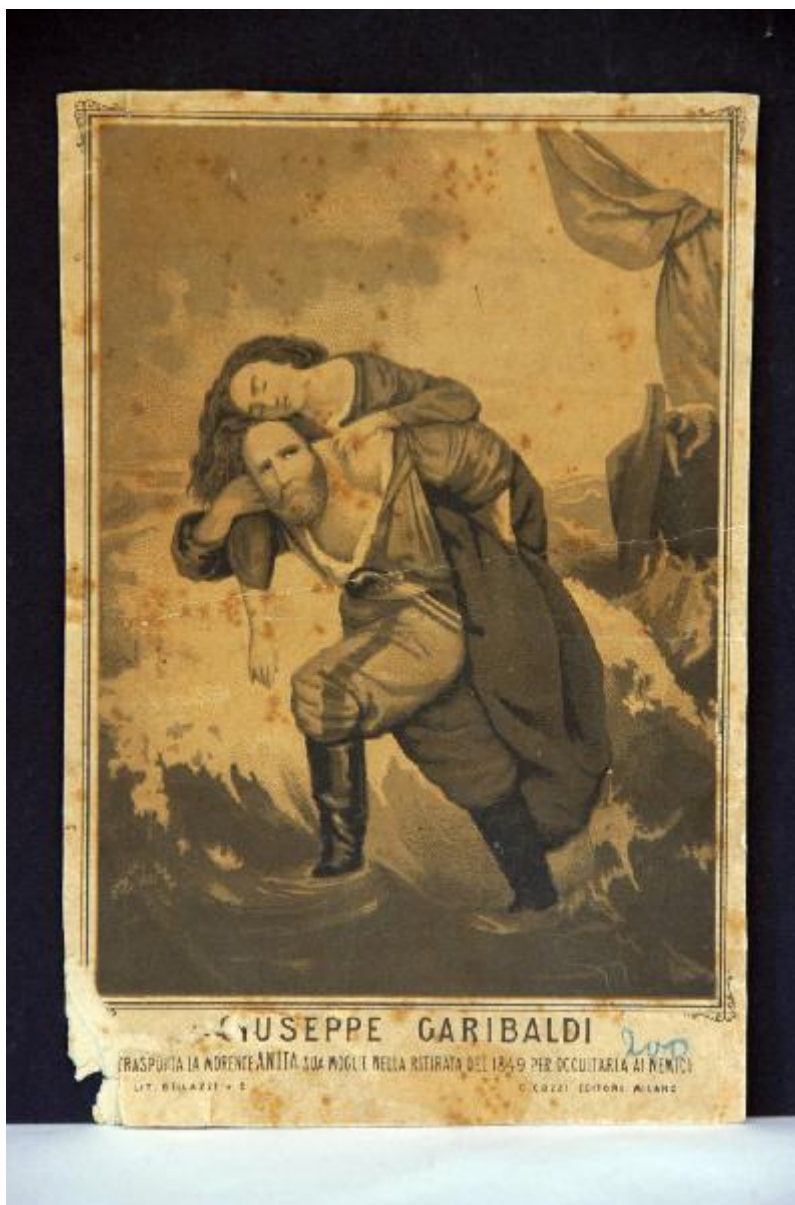


Giuseppe Garibaldi trasporta la morente Anita sua moglie nella ritirata del 1849 per occultarla ai nemici

Litografia D. Bellazzi e C.



Link risorsa: <https://www.lombardiabeniculturali.it/stampe/schede/S0110-00004/>

Scheda SIRBeC: <https://www.lombardiabeniculturali.it/stampe/schede-complete/S0110-00004/>

CODICI

Unità operativa: S0110

Numero scheda: 4

Codice scheda: S0110-00004

Tipo scheda: S

Livello ricerca: C

CODICE UNIVOCO

Codice regione: 03

Numero catalogo generale: 02059860

Ente schedatore: R03/ Accademia di Belle Arti Tadini

Ente competente: S27

OGGETTO

OGGETTO

Definizione: stampa

Tipologia: stampa di riproduzione

Disponibilità del bene: reale

SOGGETTO

Categoria generale: storia

Identificazione: Giuseppe Garibaldi trasporta la moglie Anita morente attraverso la laguna di Comacchio

Titolo proprio: Giuseppe Garibaldi trasporta la morente anita sua moglie nella ritirata del 1849 per occultarla ai nemici

Tipo titolo: dalla stampa

LOCALIZZAZIONE GEOGRAFICO-AMMINISTRATIVA

INDICAZIONE DEL CONTENITORE FISICO

Codice del contenitore fisico: 24780

Categoria del contenitore fisico: architettura

LOCALIZZAZIONE GEOGRAFICO-AMMINISTRATIVA ATTUALE

Stato: Italia

Regione: Lombardia

Provincia: BG

Nome provincia: Bergamo

Codice ISTAT comune: 016128

Comune: Lovere

COLLOCAZIONE SPECIFICA

Tipologia: museo

Denominazione: Accademia di Belle Arti Tadini

Indirizzo: Via Tadini, 40

Denominazione struttura conservativa - livello 1: Accademia di Belle Arti Tadini

Denominazione struttura conservativa - livello 2: Museo dell'Ottocento

Tipologia struttura conservativa: museo

Collocazione originaria: NO

Altra denominazione [1 / 2]: Galleria dell'Accademia Tadini

Altra denominazione [2 / 2]: Palazzo Tadini

ACCESSIBILITA' DEL BENE

Accessibilità: SI

Specifiche: accessibile ma non esposto al pubblico

ALTRE LOCALIZZAZIONI GEOGRAFICO-AMMINISTRATIVE

Tipo di localizzazione: luogo di provenienza/collocazione precedente

LOCALIZZAZIONE GEOGRAFICO-AMMINISTRATIVA

Stato: Italia

Regione: Lombardia

Provincia: BG

Comune: Lovere

COLLOCAZIONE SPECIFICA

Tipologia: villa

Qualificazione: privata

Denominazione: Villa Zitti detta Villa Caprera

Denominazione struttura conservativa - livello 1: Collezione privata Zitti Giovanni Battista

DATA

Data uscita: 1904 post

DATI PATRIMONIALI E COLLEZIONI

INVENTARIO [1 / 2]

Denominazione: Museo del Risorgimento

Data: 1996

Numero: MR0482

INVENTARIO [2 / 2]

Denominazione: Inventario del Museo del Risorgimento. Lovere, Accademia Tadini

Data: 2011

COLLEZIONI

Denominazione: Collezione Giovanni Battista Zitti

Nome del collezionista: Zitti, Giovanni Battista

Data uscita del bene nella collezione: 1904 post

CRONOLOGIA

CRONOLOGIA GENERICA

Secolo: sec. XIX

CRONOLOGIA SPECIFICA

Da: 1889

Validità: post

A: 1904

Validità: ante

Motivazione cronologia: analisi storica

DEFINIZIONE CULTURALE

AUTORE

Ruolo: litografo

Nome di persona o ente: Litografia D. Bellazzi e C.

Tipo intestazione: E

Dati anagrafici/Periodo di attività: notizie sec. XIX ultimo quarto

Codice scheda autore: S0110-00081

Motivazione dell'attribuzione: iscrizione

DATI TECNICI

MATERIA E TECNICA

Materia: litografia

MISURE

Parte: matrice

Unità: mm

Altezza: 146

Larghezza: 104

MISURE FOGLIO

Unità: mm

Altezza: 174

Larghezza: 115

Indicazioni sul soggetto: Personaggi: Giuseppe Garibaldi; Anita Garibaldi. Mezzi di trasporto: imbarcazione. Mari.

DATI ANALITICI

ISCRIZIONI [1 / 3]

Classe di appartenenza: di titolazione

Tecnica di scrittura: a stampa

Posizione: al recto in basso

Trascrizione

GIUSEPPE GARIBALDI/ TRASPORTA LA MORENTE ANITA SUA MOGLIE NELLA RITIRATA DEL 1849 PER OCCULTARLA AI NEMICI

ISCRIZIONI [2 / 3]

Classe di appartenenza: indicazione di responsabilità

Tecnica di scrittura: a stampa

Posizione: al recto in basso

Trascrizione: LIT. BELLAZZI e C./ C. COZZI EDITORE MILANO

ISCRIZIONI [3 / 3]

Classe di appartenenza: documentaria

Tecnica di scrittura: a matita

Tipo di caratteri: numeri arabi

Posizione: al verso

Trascrizione: 40/ 21

Notizie storico-critiche

La presente litografia illustra l'episodio storico dell'avventurosa fuga di Garibaldi e dei suoi, a cui aveva voluto unirsi anche la moglie Anita, seguita alla caduta della Repubblica Romana nel tentativo di raggiungere la Repubblica di San Marco di Daniele Manin. La ventottenne Anita era al quinto mese di gravidanza e non riuscì a sopportare gli stenti e la fatica di quel difficile momento cadendo gravemente ammalata fino a morire il 4 agosto 1849. Il compagno Leggero convinse Garibaldi a riprendere la fuga e a mettersi in salvo prima dell'arrivo della polizia papalina e degli austriaci. Le spoglie di Anita furono fatte traslare da Garibaldi nel 1859 da Mandriole a Nizza. Nel 1932 il corpo di Anita fu definitivamente deposto nel basamento del monumento equestre eretto in onore di Anita Garibaldi sul Gianicolo a Roma. La stampa risulta essere derivata da un'illustrazione presente nel volume del patriota Giuseppe Bandi, "Anita Garibaldi, con documenti sulla vita di Garibaldi in America", Livorno, 1889. Il presente esemplare è una litografia della ditta D. Bellazzi e C., attiva a Milano nell'ultimo quarto del XIX secolo.

CONSERVAZIONE

STATO DI CONSERVAZIONE

Data: 2010

Stato di conservazione: mediocre

Indicazioni specifiche: Carta ingiallita. Macchie. Lacerazioni.

Fonte: osservazione diretta

CONDIZIONE GIURIDICA E VINCOLI

CONDIZIONE GIURIDICA

Indicazione generica: proprietà privata

FONTI E DOCUMENTI DI RIFERIMENTO

DOCUMENTAZIONE FOTOGRAFICA

Codice univoco della risorsa: SC_S_S0110-00004_IMG-0000157660

Genere: documentazione allegata

Tipo: fotografia digitale colore

Autore: Chiodi Pietro

Data: 2010/09/00

Ente proprietario: Accademia di Belle Arti Tadini

Codice identificativo: Tadini MR0482

Collocazione del file nell'archivio locale: Museo Risorgimento

Nome del file originale: MR0482.jpg

BIBLIOGRAFIA

Genere: bibliografia di confronto

Autore: Bandi G.

Titolo libro o rivista: Anita Garibaldi, con documenti sulla vita di Garibaldi in America

Luogo di edizione: Livorno

Anno di edizione: 1889

Codice scheda bibliografia: S0110-00144

COMPILAZIONE

COMPILAZIONE

Anno di redazione: 2011

Ente compilatore: Accademia di Belle Arti Tadini

Nome: Civai, Alessandra

Funzionario responsabile: Albertario, Marco