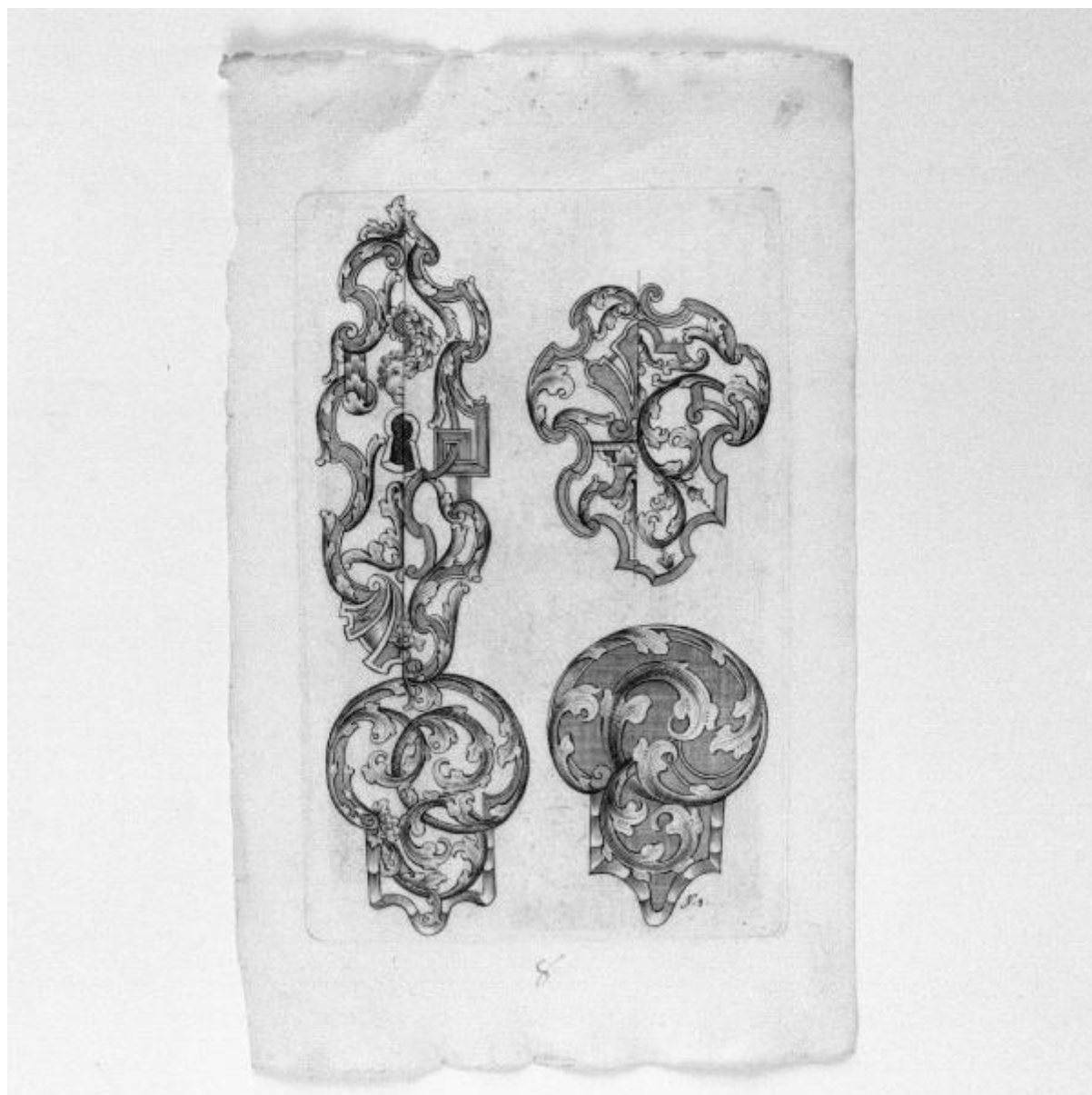


Serrature con motivi decorativi a girali

Hartman Gottfrid; Rad Caspar



Link risorsa: <https://www.lombardiabeniculturali.it/stampe/schede/S0150-00022/>

Scheda SIRBeC: <https://www.lombardiabeniculturali.it/stampe/schede-complete/S0150-00022/>

CODICI

Unità operativa: S0150

Numero scheda: 22

Codice scheda: S0150-00022

Tipo scheda: S

Livello ricerca: P

CODICE UNIVOCO

Codice regione: 03

Numero catalogo generale: 00617310

Ente schedatore: R03/ Accademia di Belle Arti Tadini

Ente competente: S27

RELAZIONI

STRUTTURA COMPLESSA

Livello: 11

Codice IDK della scheda madre: S0150-00011

OGGETTO

OGGETTO

Definizione: stampa

Tipologia: stampa di invenzione

Identificazione: elemento d'insieme

Disponibilità del bene: reale

SOGGETTO

Categoria generale: Ornati

Identificazione: Serrature con motivi decorativi a girali

LOCALIZZAZIONE GEOGRAFICO-AMMINISTRATIVA

INDICAZIONE DEL CONTENITORE FISICO

Codice del contenitore fisico: 24780

Categoria del contenitore fisico: architettura

LOCALIZZAZIONE GEOGRAFICO-AMMINISTRATIVA ATTUALE

Stato: Italia

Regione: Lombardia

Provincia: BG

Nome provincia: Bergamo

Codice ISTAT comune: 016128

Comune: Lovere

COLLOCAZIONE SPECIFICA

Tipologia: museo

Denominazione: Accademia di Belle Arti Tadini

Indirizzo: Via Tadini, 40

Denominazione struttura conservativa - livello 1: Accademia di Belle Arti Tadini

Denominazione struttura conservativa - livello 2: Galleria dell'Accademia

DATI PATRIMONIALI E COLLEZIONI

INVENTARIO [1 / 2]

INVENTARIO [2 / 2]

CRONOLOGIA

CRONOLOGIA GENERICA

Secolo: sec. XIX

Frazione di secolo: primo quarto

CRONOLOGIA SPECIFICA

Da: 1800

A: 1824

Motivazione cronologia: analisi stilistica

DEFINIZIONE CULTURALE

AUTORE [1 / 3]

Ruolo: inventore

Nome di persona o ente: Hartman Gottfrid

Tipo intestazione: P

Dati anagrafici/Periodo di attività: notizie primo quarto sec. XIX

Codice scheda autore: S0110-00005

Motivazione dell'attribuzione: analisi stilistica

AUTORE [2 / 3]

Ruolo: disegnatore

Nome di persona o ente: Hartman Gottfrid

Tipo intestazione: P

Dati anagrafici/Periodo di attività: notizie primo quarto sec. XIX

Codice scheda autore: S0110-00005

Motivazione dell'attribuzione: analisi stilistica

AUTORE [3 / 3]

Ruolo: incisore

Nome di persona o ente: Rad Caspar

Tipo intestazione: P

Dati anagrafici/Periodo di attività: notizie primo quarto sec. XIX

Codice scheda autore: S0110-00004

Motivazione dell'attribuzione: analisi stilistica

DATI TECNICI

MATERIA E TECNICA

Materia: bulino

MISURE

Parte: Parte incisa

Unità: mm

Altezza: 255

Larghezza: 165

MISURE FOGLIO

Unità: mm

Altezza: 340

Larghezza: 214

Indicazioni sul soggetto: DECORAZIONI: girali di foglie; motivi geometrici; testa d'uomo. OGGETTI: serrature.

DATI ANALITICI

ISCRIZIONI [1 / 2]

Classe di appartenenza: didascalica

Posizione: nella parte figurata, in basso a destra

Trascrizione: N. 8

ISCRIZIONI [2 / 2]

Classe di appartenenza: documentaria

Tecnica di scrittura: a penna

Posizione: in basso al centro

Trascrizione: 8

Notizie storico-critiche

L'esemplare non presenta indicazioni di responsabilità ma è attribuibile, stilisticamente, alla serie disegnata da Hartman e incisa da Rad; tali autori risultano peraltro sconosciuti.

La stampa era legata agli altri 10 esemplari della serie da una "graffetta" su uno dei lati corti.

CONSERVAZIONE

STATO DI CONSERVAZIONE

Data: 2006/03

Stato di conservazione: buono

CONDIZIONE GIURIDICA E VINCOLI

CONDIZIONE GIURIDICA

Indicazione generica: proprietà privata

FONTI E DOCUMENTI DI RIFERIMENTO

DOCUMENTAZIONE FOTOGRAFICA

Codice univoco della risorsa: SC_S_S0150-00022_IMG-0000157672

Genere: documentazione allegata

Tipo: fotografia b/n

Codice identificativo: Tadini stampe 677L

Collocazione del file nell'archivio locale: stampe

Nome del file originale: 677L.jpg

COMPILAZIONE

COMPILAZIONE

Anno di redazione: 2006

Ente compilatore: Accademia di Belle Arti Tadini

Nome: Strauch, Daniela

Funzionario responsabile: Albertario, Marco