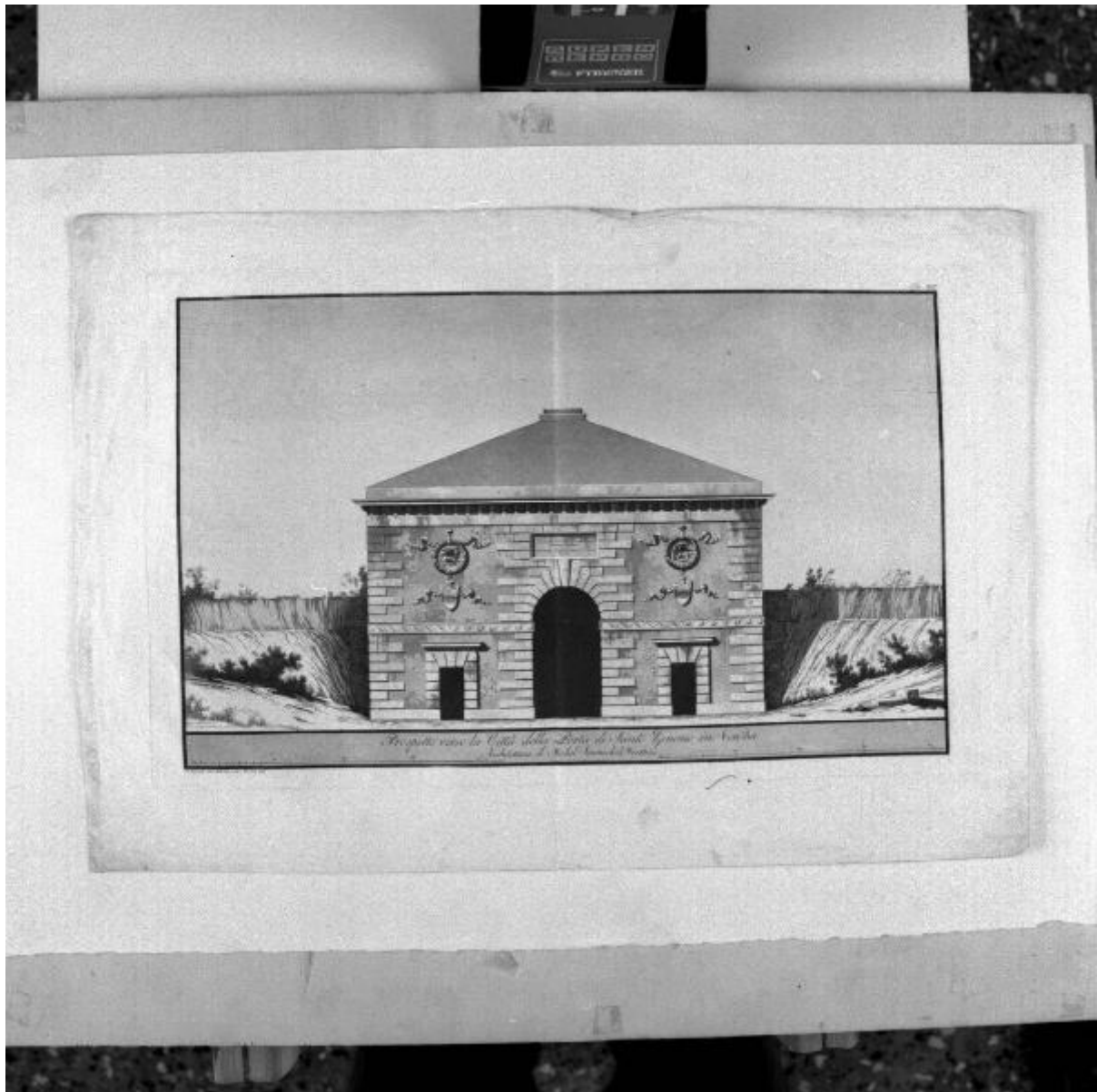


Architetture di Michel Sanmicheli Veronese

Sanmicheli Michele; Albertolli Ferdinando



Link risorsa: <https://www.lombardiabeniculturali.it/stampe/schede/S0150-00069/>

Scheda SIRBeC: <https://www.lombardiabeniculturali.it/stampe/schede-complete/S0150-00069/>

CODICI

Unità operativa: S0150

Numero scheda: 69

Codice scheda: S0150-00069

Tipo scheda: S

Livello ricerca: P

CODICE UNIVOCO

Codice regione: 03

Numero catalogo generale: 00617391

Ente schedatore: R03/ Accademia di Belle Arti Tadini

Ente competente: S27

RELAZIONI

STRUTTURA COMPLESSA

Livello: 8

Codice IDK della scheda madre: S0150-00061

OGGETTO

OGGETTO

Definizione: stampa

Tipologia: stampa di invenzione

Identificazione: elemento d'insieme

Disponibilità del bene: reale

SOGGETTO

Categoria generale: Architettura civile

Identificazione: Porta di Santo Zenone in Verona

Titolo proprio: Prospetto verso la Città della Porta di Santo Zenone in Verona

Tipo titolo: dalla stampa

Titolo della serie di appartenenza: Architetture di Michel Sanmicheli Veronese

LOCALIZZAZIONE GEOGRAFICO-AMMINISTRATIVA

INDICAZIONE DEL CONTENITORE FISICO

Codice del contenitore fisico: 24780

Categoria del contenitore fisico: architettura

LOCALIZZAZIONE GEOGRAFICO-AMMINISTRATIVA ATTUALE

Stato: Italia

Regione: Lombardia

Provincia: BG

Nome provincia: Bergamo

Codice ISTAT comune: 016128

Comune: Lovere

COLLOCAZIONE SPECIFICA

Tipologia: museo

Denominazione: Accademia di Belle Arti Tadini

Indirizzo: Via Tadini, 40

Denominazione struttura conservativa - livello 1: Accademia di Belle Arti Tadini

Denominazione struttura conservativa - livello 2: Galleria dell'Accademia

DATI PATRIMONIALI E COLLEZIONI

INVENTARIO [1 / 2]

INVENTARIO [2 / 2]

CRONOLOGIA

CRONOLOGIA GENERICA

Secolo: sec. XIX

CRONOLOGIA SPECIFICA

Da: 1807

A: 1807

Motivazione cronologia: data

DEFINIZIONE CULTURALE

AUTORE [1 / 3]

Ruolo: inventore

Nome di persona o ente: Sanmicheli Michele

Tipo intestazione: P

Dati anagrafici/Periodo di attività: 1486/ 1559

Codice scheda autore: S0150-00008

Motivazione dell'attribuzione: bibliografia

AUTORE [2 / 3]

Ruolo: disegnatore

Nome di persona o ente: Albertolli Ferdinando

Tipo intestazione: P

Dati anagrafici/Periodo di attività: 1781/ 1824

Codice scheda autore: S0150-00007

Motivazione dell'attribuzione: iscrizione

AUTORE [3 / 3]

Ruolo: incisore

Nome di persona o ente: Albertolli Ferdinando

Tipo intestazione: P

Dati anagrafici/Periodo di attività: 1781/ 1824

Codice scheda autore: S0150-00007

Motivazione dell'attribuzione: iscrizione

DATI TECNICI

MATERIA E TECNICA

Materia: acquaforte, acquatinta

MISURE [1 / 2]

Parte: Parte incisa

Unità: mm

Altezza: 319

Larghezza: 516

MISURE [2 / 2]

Parte: Parte figurata

Unità: mm

Altezza: 298

Larghezza: 476

MISURE FOGLIO

Unità: mm

Altezza: 410

Larghezza: 590

Indicazioni sul soggetto

ALLEGORIE-SIMBOLI: leone alato. ARALDICA: stemmi. ARCHITETTURA: Verona: Porta di San Zenone. ELEMENTI ARCHITETTONICI: bugnato; cornici; trabeazioni.

DATI ANALITICI

ISCRIZIONI [1 / 4]

Classe di appartenenza: indicazione di responsabilità

Posizione: in basso, a sinistra

Trascrizione: Ferdinando Albertolli dis. e inc. Verona 1807

ISCRIZIONI [2 / 4]

Classe di appartenenza: di titolazione

Posizione: nella parte figurata, al centro

Trascrizione: Prospetto verso la città della Porta di Santo Zenone in Verona

ISCRIZIONI [3 / 4]

Classe di appartenenza: di titolazione

Posizione: nella parte figurata, in basso

Trascrizione: Architettura di Michel Sanmichele Veronese

ISCRIZIONI [4 / 4]

Classe di appartenenza: didascalica

Posizione: in alto, a destra

Trascrizione: TAV XIII

CONSERVAZIONE

STATO DI CONSERVAZIONE

Data: 2006/03

Stato di conservazione: buono

CONDIZIONE GIURIDICA E VINCOLI

CONDIZIONE GIURIDICA

Indicazione generica: proprietà privata

FONTI E DOCUMENTI DI RIFERIMENTO

DOCUMENTAZIONE FOTOGRAFICA

Codice univoco della risorsa: SC_S_S0150-00069_IMG-0000157713

Genere: documentazione allegata

Tipo: fotografia b/n

Codice identificativo: Tadini stampe 698g

Collocazione del file nell'archivio locale: stampe

Nome del file originale: 698g.jpg

BIBLIOGRAFIA [1 / 5]

Genere: bibliografia di confronto

Autore: Servolini L.

Titolo libro o rivista: Dizionario illustrato degli incisori italiani

Luogo di edizione: Milano

Anno di edizione: 1955

Codice scheda bibliografia: S0150-00003

V., pp., nn.: p. 6

BIBLIOGRAFIA [2 / 5]

Genere: bibliografia di confronto

Autore: Bénézit E.

Titolo libro o rivista

Dictionnaire critique et documentaire des peintres, sculpteurs, dessinateurs et graveurs de tous les temps et de tous les pays, par un groupe d'écrivains spécialistes français et étrangers

Luogo di edizione: Paris

Anno di edizione: 1966

Codice scheda bibliografia: S0080-00001

V., pp., nn.: v. I, p. 79

BIBLIOGRAFIA [3 / 5]

Genere: bibliografia di confronto

Autore: Le Blanc C.

Titolo libro o rivista: Manuel de l'amateur d'estampes

Luogo di edizione: Amsterdam

Anno di edizione: 1970

Codice scheda bibliografia: S0150-00001

V., pp., nn.: v. I, p.13

BIBLIOGRAFIA [4 / 5]

Genere: bibliografia di confronto

Autore: Milesi G.

Titolo libro o rivista: Dizionario degli incisori

Luogo di edizione: Bergamo

Anno di edizione: 1982

Codice scheda bibliografia: S0080-00003

V., pp., nn.: p. 4

BIBLIOGRAFIA [5 / 5]

Genere: bibliografia di confronto

Autore: Bellini P.

Titolo libro o rivista: Storia dell'incisione moderna

Luogo di edizione: Bergamo

Anno di edizione: 1985

Codice scheda bibliografia: S0150-00004

V., pp., nn.: p. 378

COMPILAZIONE

COMPILAZIONE

Anno di redazione: 2006

Ente compilatore: Accademia di Belle Arti Tadini

Nome: Strauch, Daniela

Funzionario responsabile: Albertario, Marco