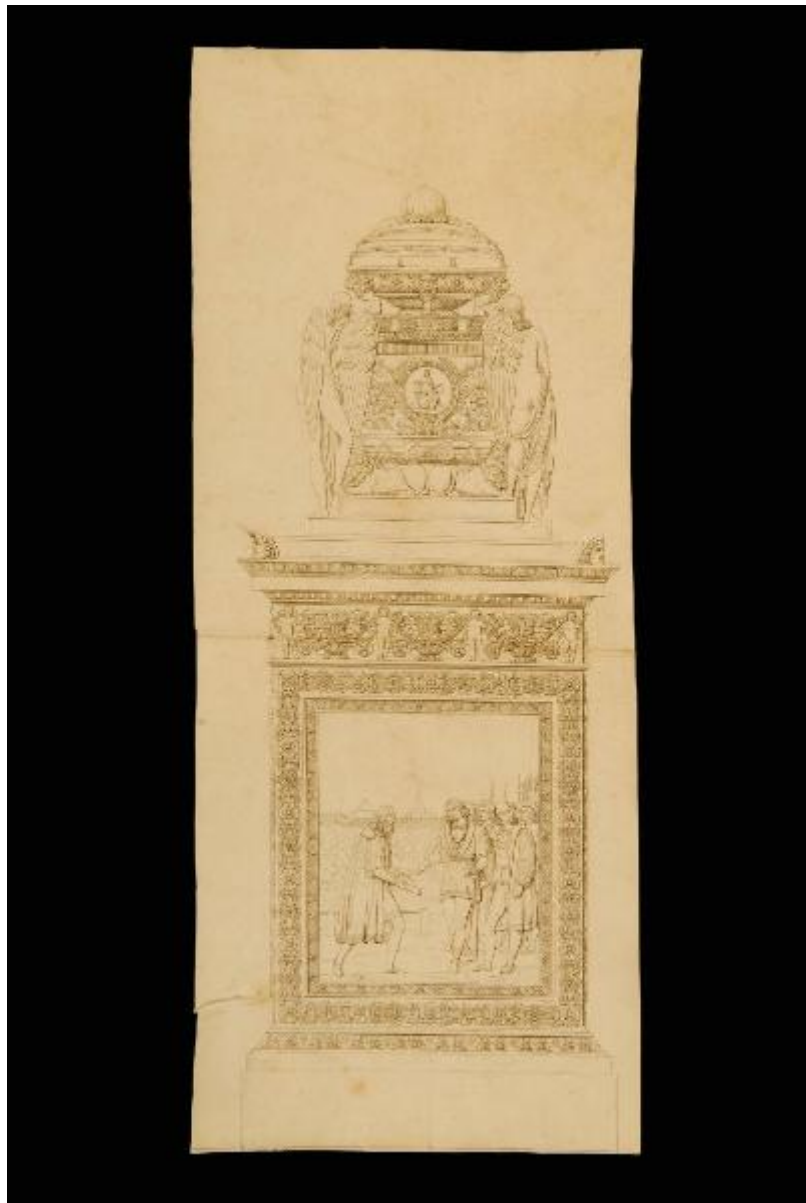


Monumento funerario

Castellini Luigi



Link risorsa: <https://www.lombardiabeniculturali.it/stampe/schede/S0150-00133/>

Scheda SIRBeC: <https://www.lombardiabeniculturali.it/stampe/schede-complete/S0150-00133/>

CODICI

Unità operativa: S0150

Numero scheda: 133

Codice scheda: S0150-00133

Tipo scheda: S

Livello ricerca: P

CODICE UNIVOCO

Codice regione: 03

Numero catalogo generale: 01935143

Ente schedatore: R03/ Accademia di Belle Arti Tadini

Ente competente: S27

RELAZIONI

STRUTTURA COMPLESSA

Livello: 1

Codice IDK della scheda madre: S0150-00132

OGGETTO

OGGETTO

Definizione: stampa

Tipologia: stampa di invenzione

Identificazione: elemento d'insieme

Disponibilità del bene: reale

SOGGETTO

Categoria generale: Monumenti funebri e commemorativi

Identificazione: Monumento funerario

LOCALIZZAZIONE GEOGRAFICO-AMMINISTRATIVA

INDICAZIONE DEL CONTENITORE FISICO

Codice del contenitore fisico: 24780

Categoria del contenitore fisico: architettura

LOCALIZZAZIONE GEOGRAFICO-AMMINISTRATIVA ATTUALE

Stato: Italia

Regione: Lombardia

Provincia: BG

Nome provincia: Bergamo

Codice ISTAT comune: 016128

Comune: Lovere

COLLOCAZIONE SPECIFICA

Tipologia: museo

Denominazione: Accademia di Belle Arti Tadini

Indirizzo: Via Tadini, 40

Denominazione struttura conservativa - livello 1: Accademia di Belle Arti Tadini

Denominazione struttura conservativa - livello 2: Galleria dell'Accademia

DATI PATRIMONIALI E COLLEZIONI

INVENTARIO

CRONOLOGIA

CRONOLOGIA GENERICA

Secolo: sec. XIX

Frazione di secolo: prima metà

CRONOLOGIA SPECIFICA

Da: 1806

Validità: post

A: 1849

Validità: ante

Motivazione cronologia: analisi stilistica

DEFINIZIONE CULTURALE

AUTORE [1 / 3]

Ruolo: inventore

Nome di persona o ente: Castellini Luigi

Tipo intestazione: P

Dati anagrafici/Periodo di attività: notizie 1814- 1849

Codice scheda autore: S0150-00140

Motivazione dell'attribuzione: analisi stilistica

AUTORE [2 / 3]

Ruolo: disegnatore

Nome di persona o ente: Castellini Luigi

Tipo intestazione: P

Dati anagrafici/Periodo di attività: notizie 1814- 1849

Codice scheda autore: S0150-00140

Motivazione dell'attribuzione: iscrizione

AUTORE [3 / 3]

Ruolo: incisore

Nome di persona o ente: Castellini Luigi

Tipo intestazione: P

Dati anagrafici/Periodo di attività: notizie 1814- 1849

Codice scheda autore: S0150-00140

Motivazione dell'attribuzione: iscrizione

DATI TECNICI

MATERIA E TECNICA

Materia: acquaforte

MISURE

Mancanza: MNR

MISURE FOGLIO

Unità: mm

Altezza: 442

Larghezza: 193

Indicazioni sul soggetto

SCULTURE: monumento funerario. DECORAZIONI: girali; festoni; putti; volti femminili. FIGURE: uomini; angeli. ARMI:

spada. ABBIGLIAMENTO: cappe; bluse. ANIMALI: leoni. OGGETTI: rotolo.

DATI ANALITICI

ISCRIZIONI

Classe di appartenenza: indicazione di responsabilità

Posizione: in basso a sinistra

Trascrizione: L. Castellini dis ed inc

Notizie storico-critiche

Per quanto riguarda la datazione, il termine post quem è dato dall'iscrizione. Nonostante l'esemplare sia tagliato, si intravede l'iscrizione con l'indicazione di responsabilità.

CONSERVAZIONE

STATO DI CONSERVAZIONE

Data: 2007/08

Stato di conservazione: discreto

Indicazioni specifiche: macchie, lacerazione

CONDIZIONE GIURIDICA E VINCOLI

CONDIZIONE GIURIDICA

Indicazione generica: proprietà privata

FONTI E DOCUMENTI DI RIFERIMENTO

DOCUMENTAZIONE FOTOGRAFICA

Codice univoco della risorsa: SC_S_S0150-00133_IMG-0000157771

Genere: documentazione allegata

Tipo: fotografia b/n

Codice identificativo: Tadini stampe C716

Collocazione del file nell'archivio locale: stampe

Nome del file originale: C716.jpg

BIBLIOGRAFIA

Genere: bibliografia di confronto

Autore: Milesi G.

Titolo libro o rivista: Dizionario degli incisori

Luogo di edizione: Bergamo

Anno di edizione: 1982

Codice scheda bibliografia: S0080-00003

V., pp., nn.: p. 56

COMPILAZIONE

COMPILAZIONE

Anno di redazione: 2007

Ente compilatore: Accademia di Belle Arti Tadini

Nome: Strauch, Daniela

Funzionario responsabile: Albertario, Marco