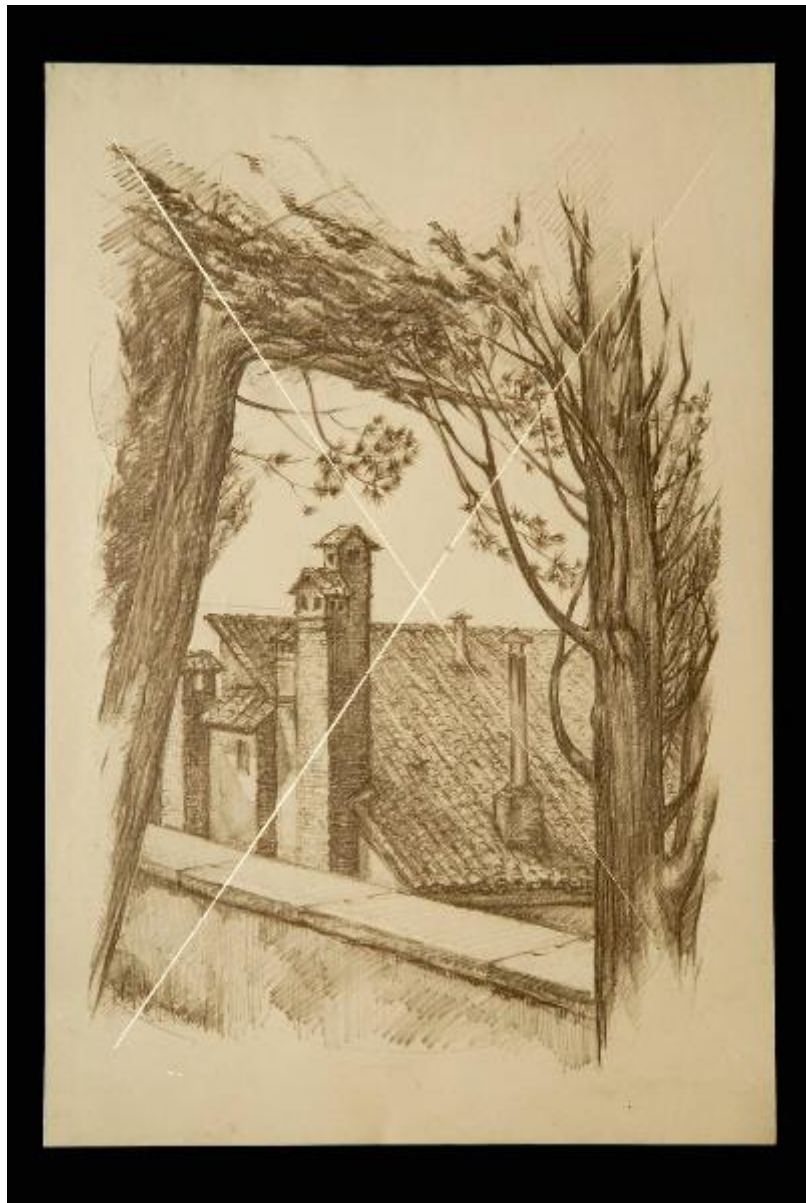


# Camini

Brolis Piero



Link risorsa: <https://www.lombardiabeniculturali.it/stampe/schede/S0170-00133/>

Scheda SIRBeC: <https://www.lombardiabeniculturali.it/stampe/schede-complete/S0170-00133/>

## **CODICI**

Unità operativa: S0170

Numero scheda: 133

Codice scheda: S0170-00133

Tipo scheda: MI

Livello ricerca: P

### **CODICE UNIVOCO**

Codice regione: 03

Numero catalogo generale: 01935332

Ente schedatore: R03/ Accademia di Belle Arti Tadini

Ente competente: S27

## **OGGETTO**

### **OGGETTO**

Definizione: matrice

Disponibilità del bene: reale

### **SOGGETTO**

Categoria generale: Vedute

Identificazione: Camini

## **LOCALIZZAZIONE GEOGRAFICO-AMMINISTRATIVA**

### **INDICAZIONE DEL CONTENITORE FISICO**

Codice del contenitore fisico: 24780

Categoria del contenitore fisico: architettura

### **LOCALIZZAZIONE GEOGRAFICO-AMMINISTRATIVA ATTUALE**

Stato: Italia

Regione: Lombardia

Provincia: BG

Nome provincia: Bergamo

Codice ISTAT comune: 016128

Comune: Lovere

### **COLLOCAZIONE SPECIFICA**

Tipologia: museo

Denominazione: Accademia di Belle Arti Tadini

Indirizzo: Via Tadini, 40

Denominazione struttura conservativa - livello 1: Accademia di Belle Arti Tadini

Denominazione struttura conservativa - livello 2: Galleria dell'Accademia

## **DATI PATRIMONIALI E COLLEZIONI**

**INVENTARIO [1 / 3]**

**INVENTARIO [2 / 3]**

**INVENTARIO [3 / 3]**

## **CRONOLOGIA**

### **CRONOLOGIA GENERICA**

Secolo: sec. XX

Frazione di secolo: seconda metà

### **CRONOLOGIA SPECIFICA**

Da: 1974

A: 1974

Motivazione cronologia: documentazione

## **DEFINIZIONE CULTURALE**

**AUTORE [1 / 3]**

Ruolo: incisore

Nome di persona o ente: Brolis Piero

Tipo intestazione: P

Dati anagrafici/Periodo di attività: 1920/ 1978

Codice scheda autore: S0170-00001

Motivazione dell'attribuzione: documentazione

**AUTORE [2 / 3]**

Ruolo: disegnatore

Nome di persona o ente: Brolis Piero

Tipo intestazione: P

Dati anagrafici/Periodo di attività: 1920/ 1978

Codice scheda autore: S0170-00001

Motivazione dell'attribuzione: documentazione

### **AUTORE [3 / 3]**

Ruolo: inventore

Nome di persona o ente: Brolis Piero

Tipo intestazione: P

Dati anagrafici/Periodo di attività: 1920/ 1978

Codice scheda autore: S0170-00001

Motivazione dell'attribuzione: documentazione

## **DATI TECNICI**

### **MATERIA E TECNICA**

Materia: litografia

### **MISURE**

Unità: mm

Altezza: 550

Larghezza: 370.5

Indicazioni sul soggetto: VEDUTA: camini; tetti; PIANTE: fusti; rami.

## **CONSERVAZIONE**

### **STATO DI CONSERVAZIONE**

Data: 2007

Stato di conservazione: buono

## **CONDIZIONE GIURIDICA E VINCOLI**

### **CONDIZIONE GIURIDICA**

Indicazione generica: proprietà privata

## FONTI E DOCUMENTI DI RIFERIMENTO

### DOCUMENTAZIONE FOTOGRAFICA

Codice univoco della risorsa: SC\_MI\_S0170-00133\_IMG-0000157964

Genere: documentazione allegata

Tipo: fotografia digitale

Codice identificativo: Tadini fondo Brolis C640

Collocazione del file nell'archivio locale: fondo Brolis

Nome del file originale: C640.jpg

### BIBLIOGRAFIA [1 / 2]

Genere: bibliografia di confronto

Autore: De Vecchi P.

Titolo libro o rivista: Piero Brolis

Titolo contributo: Genesi di un'opera. Disegni e bozzetti preparatori della Via Crucis nel tempio di Ognissanti in Bergamo

Luogo di edizione: Bergamo

Anno di edizione: 1992

Codice scheda bibliografia: S0170-00001

### BIBLIOGRAFIA [2 / 2]

Genere: bibliografia di confronto

Autore: Possenti A.

Titolo libro o rivista: Brolis l'uomo e l'artista

Luogo di edizione: Bergamo

Anno di edizione: 1979

Codice scheda bibliografia: S0170-00003

## COMPILAZIONE

### COMPILAZIONE

Anno di redazione: 2007

Ente compilatore: Accademia di Belle Arti Tadini

Nome: Martinazzoli, Milena

Funzionario responsabile: Scalzi, Gino Angelico

Funzionario responsabile: Albertario, Marco