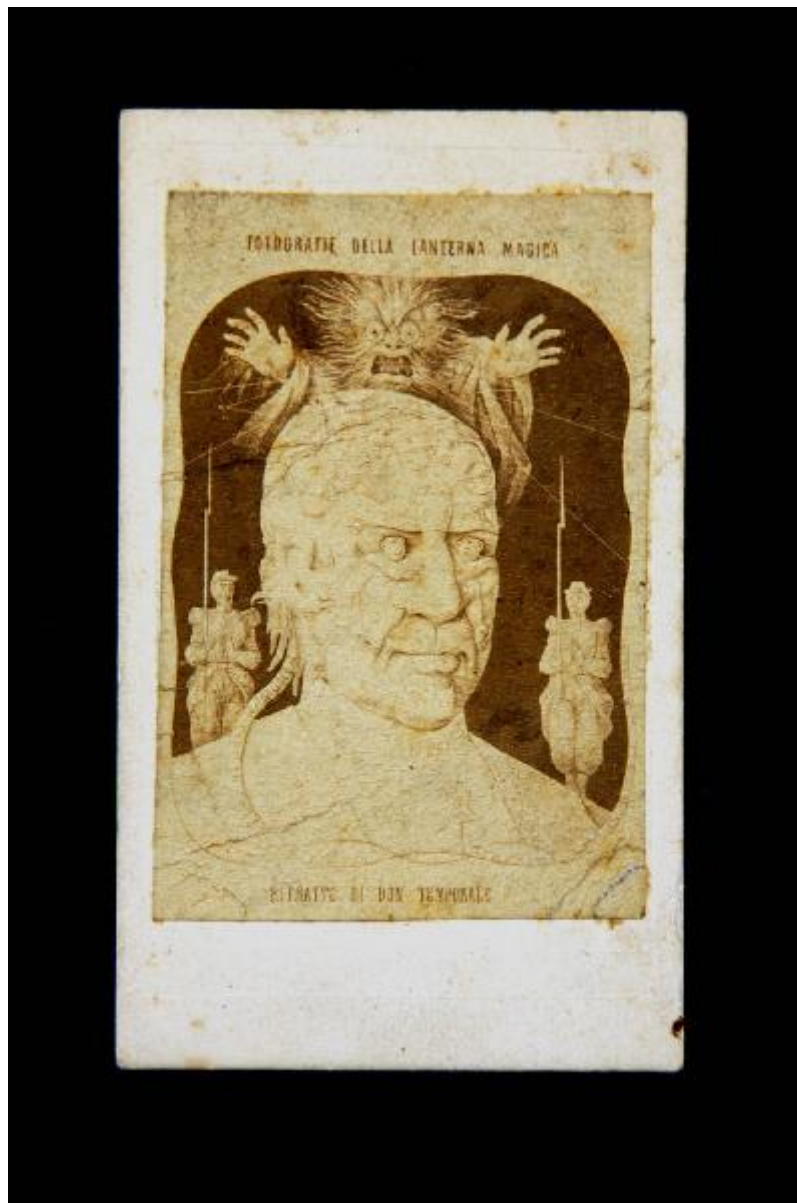


Ritratto di don Temporale

De Filippi, P.E.



Link risorsa: <https://www.lombardiabeniculturali.it/stampe/schede/S0220-00020/>

Scheda SIRBeC: <https://www.lombardiabeniculturali.it/stampe/schede-complete/S0220-00020/>

CODICI

Unità operativa: S0220

Numero scheda: 20

Codice scheda: S0220-00020

Tipo scheda: S

Livello ricerca: C

CODICE UNIVOCO

Codice regione: 03

Numero catalogo generale: 02060159

Ente schedatore: R03/ Accademia di Belle Arti Tadini

Ente competente: S27

OGGETTO

OGGETTO

Definizione: stampa a colori

Tipologia: stampa di riproduzione

Disponibilità del bene: reale

SOGGETTO

Categoria generale: allegorie, simboli e concetti

Identificazione: Allegoria di Pio IX

Titolo proprio: Ritratto di don Temporale

Tipo titolo: dalla stampa

LOCALIZZAZIONE GEOGRAFICO-AMMINISTRATIVA

INDICAZIONE DEL CONTENITORE FISICO

Codice del contenitore fisico: 24780

Categoria del contenitore fisico: architettura

LOCALIZZAZIONE GEOGRAFICO-AMMINISTRATIVA ATTUALE

Stato: Italia

Regione: Lombardia

Provincia: BG

Nome provincia: Bergamo

Codice ISTAT comune: 016128

Comune: Lovere

COLLOCAZIONE SPECIFICA

Tipologia: museo

Denominazione: Accademia di Belle Arti Tadini

Indirizzo: Via Tadini, 40

Denominazione struttura conservativa - livello 1: Accademia di Belle Arti Tadini

Denominazione struttura conservativa - livello 2: Museo dell'Ottocento

Tipologia struttura conservativa: museo

Collocazione originaria: NO

Altra denominazione [1 / 2]: Galleria dell'Accademia Tadini

Altra denominazione [2 / 2]: Palazzo Tadini

ACCESSIBILITA' DEL BENE

Accessibilità: SI

Specifiche: accessibile ma non esposto al pubblico

ALTRE LOCALIZZAZIONI GEOGRAFICO-AMMINISTRATIVE

Tipo di localizzazione: luogo di provenienza/collocazione precedente

LOCALIZZAZIONE GEOGRAFICO-AMMINISTRATIVA

Stato: Italia

Regione: Lombardia

Provincia: BG

Comune: Lovere

COLLOCAZIONE SPECIFICA

Tipologia: villa

Qualificazione: privata

Denominazione: Villa Zitti detta Villa Caprera

Denominazione struttura conservativa - livello 1: Collezione privata Zitti Giovanni Battista

DATA

Data uscita: 1904 post

DATI PATRIMONIALI E COLLEZIONI

INVENTARIO [1 / 2]

Denominazione: Museo del Risorgimento

Data: 1996

Numero: MR0172

INVENTARIO [2 / 2]

Denominazione: Inventario del Museo del Risorgimento. Lovere, Accademia Tadini

Data: 2011

COLLEZIONI

Denominazione: Collezione Giovanni Battista Zitti

Nome del collezionista: Zitti, Giovanni Battista

Data uscita del bene nella collezione: 1904 post

CRONOLOGIA

CRONOLOGIA GENERICA

Secolo: sec. XIX

Frazione di secolo: seconda metà

CRONOLOGIA SPECIFICA

Da: 1800

Validità: post

A: 1863

Validità: ante

Motivazione cronologia: analisi storica

Motivazione cronologia: pubblicazione

DEFINIZIONE CULTURALE

AUTORE

Ruolo: incisore

Nome di persona o ente: De Filippi, P.E.

Tipo intestazione: P

Dati anagrafici/Periodo di attività: notizie 1860-1880

Codice scheda autore: S0220-00037

Motivazione dell'attribuzione: iscrizione

Senza indicazioni editoriali: senza indicazioni editoriali

DATI TECNICI

MATERIA E TECNICA

Materia: litografia

MISURE

Parte: parte figurata

Unità: mm

Altezza: 75

Larghezza: 54

MISURE FOGLIO

Unità: mm

Altezza: 104

Larghezza: 62

Indicazioni sul soggetto

Allegorie: Don Temporale; Regno Lombardo-Veneto. Personaggi: Dio; Papa Pio IX. Figure umane: soldati; uomini; chierici. Abbigliamento (soldati): uniforme; spalline; cappello. Abbigliamento (Don Temporale): tunica; stola; zucchetto; medaglia. Oggetti (soldati): sciabola-baionetta. Animali fantastici: aquila a due teste. Oggetti (Papa Pio IX): mitria. Oggetti (uomini; chierici): ombrello; sacchi.

DATI ANALITICI

ISCRIZIONI [1 / 11]

Classe di appartenenza: descrittiva

Tecnica di scrittura: a stampa

Tipo di caratteri: lettere capitali

Posizione: all'interno della parte figurata, nell'ombrello

Trascrizione

MONITEUR/ DEVANT D'INSOLENTES MENACES../ LE DEVOIR DU GOUVERNEMENT FRANCAIS ET SON
MONITEUR/ MILITAIRE LE FORCENT PLUS QUE JAMAIS A DEFENDRE LE SAINT PERE...

ISCRIZIONI [2 / 11]

Classe di appartenenza: descrittiva

Tecnica di scrittura: a stampa

Tipo di caratteri: lettere capitali

Posizione: all'interno dell'area stampata, sulla mandibola e sul mento

Trascrizione: DENARO DI S. PIETRO/ DENARO DI S. PIETRO

ISCRIZIONI [3 / 11]

Classe di appartenenza: descrittiva

Tecnica di scrittura: a stampa

Tipo di caratteri: lettere capitali

Posizione: all'interno dell'area stampata, sul colletto

Trascrizione: NON POSSUMUS

ISCRIZIONI [4 / 11]

Classe di appartenenza: descrittiva

Tecnica di scrittura: a stampa

Tipo di caratteri: lettere capitali

Posizione: all'interno dell'area stampata, sulla medaglia

Trascrizione: 16 LUGLIO 1846

ISCRIZIONI [5 / 11]

Classe di appartenenza: descrittiva

Tecnica di scrittura: a stampa

Tipo di caratteri: lettere capitali

Posizione: all'interno dell'area stampata, sulla coda

Trascrizione

ARMONIA CIVILTA CATTOLICA VERIDICO MONDE OSSERVATORE ROMANO UNIVERS CAMPANILE
CONTEMPORANEO

ISCRIZIONI [6 / 11]

Classe di appartenenza: descrittiva

Tecnica di scrittura: a stampa

Tipo di caratteri: lettere capitali

Posizione: all'interno dell'area stampata, sulla figura di Dio

Trascrizione: SCOMUNICA

ISCRIZIONI [7 / 11]

Classe di appartenenza: di titolazione

Tecnica di scrittura: a stampa

Tipo di caratteri: lettere capitali

Posizione: in basso, al centro, all'interno dell'area stampata

Trascrizione: RITRATTO DI DON TEMPORALE

ISCRIZIONI [8 / 11]

Classe di appartenenza: didascalica

Tecnica di scrittura: a stampa

Tipo di caratteri: lettere capitali

Posizione: in alto, al centro, sopra la parte figurata

Trascrizione: FOTOGRAFIA DELLA LANTERNA MAGICA

ISCRIZIONI [9 / 11]

Classe di appartenenza: documentaria

Tecnica di scrittura: a matita

Tipo di caratteri: numeri romani/ numeri arabi

Posizione: verso, in basso, a sinistra

Trascrizione: V/1

ISCRIZIONI [10 / 11]

Classe di appartenenza: documentaria

Tecnica di scrittura: a penna

Tipo di caratteri: numeri arabi

Posizione: verso, in basso, al centro

Trascrizione: 172

ISCRIZIONI [11 / 11]

Classe di appartenenza: firma

Tecnica di scrittura: a stampa

Tipo di caratteri: lettere capitali

Posizione: in basso, a destra

Trascrizione: De Filippi

Notizie storico-critiche

Altri esemplari simili alla presente stampa sono conservati presso l'Istituto per la Storia del Risorgimento Italiano di Roma: due appartenenti alla serie "Fotografia della lanterna magica" , di cui uno eseguito in litografia e bulino (MRCRR/100/R/R 1491-1570/R(1517)) e l'altro è una fotografia da incisione (MRCRR/100/R/R 1571-1655/R(1573)). Nel medesimo istituto è presente anche una carte de visite (MRCRR/100/F100/C/C/C211). La stampa, che comparve sul giornale milanese "La Lanterna Magica" giovedì 4 gennaio 1863, è riprodotta nell'opera "Asini, muli e corvi" (2010).

CONSERVAZIONE

STATO DI CONSERVAZIONE

Data: 2010

Stato di conservazione: buono

Indicazioni specifiche: Macchie. Muffe.

Fonte: osservazione diretta

CONDIZIONE GIURIDICA E VINCOLI

CONDIZIONE GIURIDICA

Indicazione generica: proprietà privata

FONTI E DOCUMENTI DI RIFERIMENTO

DOCUMENTAZIONE FOTOGRAFICA

Codice univoco della risorsa: SC_S_S0220-00020_IMG-0000158014

Genere: documentazione allegata

Tipo: fotografia digitale colore

Autore: Chiodi Pietro

Data: 2010/09/00

Ente proprietario: Accademia di Belle Arti Tadini

Codice identificativo: Tadini MR0172

Collocazione del file nell'archivio locale: Museo Risorgimento

Nome del file originale: MR0172.jpg

BIBLIOGRAFIA [1 / 2]

Genere: bibliografia specifica

Autore: Asini muli

Titolo libro o rivista: Asini, muli, corvi e maiali: la satira in Italia tra Stato e religioni dal 1848 ai giorni nostri.

Luogo di edizione: Milano

Anno di edizione: 2010

Codice scheda bibliografia: S0220-00116

V., pp., nn.: p. 70

BIBLIOGRAFIA [2 / 2]

Genere: bibliografia specifica

Autore: Lanterna magica

Titolo libro o rivista: La lanterna magica: giornale comico politico illustrato.

Luogo di edizione: Milano

Anno di edizione: 1863

Codice scheda bibliografia: S0220-00135

COMPILAZIONE

COMPILAZIONE

Anno di redazione: 2010

Ente compilatore: Accademia di Belle Arti Tadini

Nome: Grigis, Marika

Funzionario responsabile: Albertario, Marco