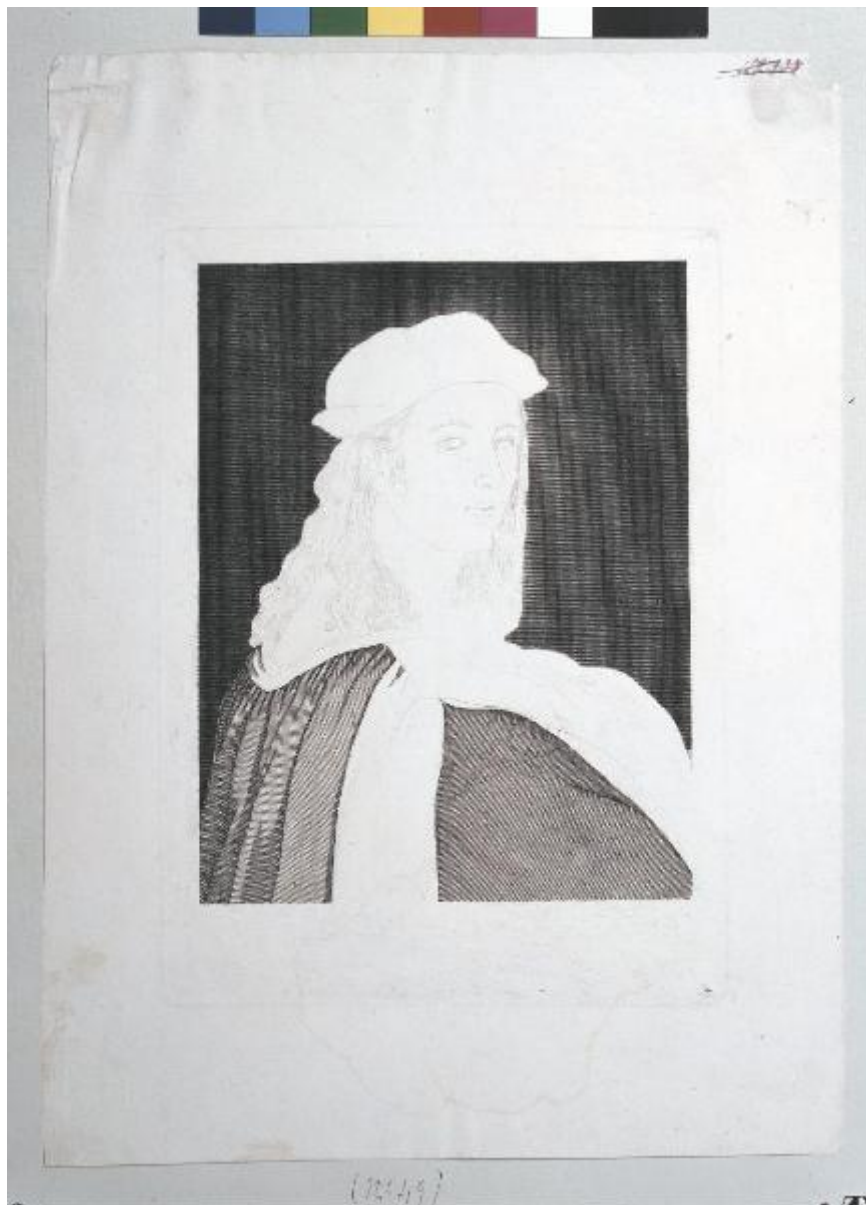


Ritratto di Bindo Altoviti

Morghen, Raffaello; Sanzio, Raffaello



Link risorsa: <https://www.lombardiabeniculturali.it/stampe/schede/SW4t1-00054/>

Scheda SIRBeC: <https://www.lombardiabeniculturali.it/stampe/schede-complete/SW4t1-00054/>

CODICI

Unità operativa: SW4t1

Numero scheda: 54

Codice scheda: SW4t1-00054

Tipo scheda: S

Livello ricerca: C

CODICE UNIVOCO

Codice regione: 03

Numero catalogo generale: 00000001

Ente schedatore: R03/ Accademia di Belle Arti di Brera

Ente competente: S27

OGGETTO

OGGETTO

Definizione: stampa

Tipologia: stampa di riproduzione

QUANTITA'

Numero: 1

SOGGETTO

Categoria generale: ritratto

Identificazione: Ritratto di Bindo Altoviti

Titolo: Ritratto di Bindo Altoviti

LOCALIZZAZIONE GEOGRAFICO-AMMINISTRATIVA

INDICAZIONE DEL CONTENITORE FISICO

Codice del contenitore fisico: 21440

Categoria del contenitore fisico: architettura

LOCALIZZAZIONE GEOGRAFICO-AMMINISTRATIVA ATTUALE

Stato: Italia

Regione: Lombardia

Provincia: MI

Nome provincia: Milano

Codice ISTAT comune: 015146

Comune: Milano

COLLOCAZIONE SPECIFICA

Tipologia: palazzo

Denominazione: Palazzo di Brera

Indirizzo: Via Brera, 28

Denominazione struttura conservativa - livello 1: Accademia di Belle Arti di Brera

Collocazione originaria: SI

Altra denominazione [1 / 3]: Palazzo della Pinacoteca di Brera

Altra denominazione [2 / 3]: Palazzo della Pinacoteca di Brera

Altra denominazione [3 / 3]: Palazzo dell'Accademia di Brera

DATI PATRIMONIALI E COLLEZIONI

Sezione: Stampe Poggiali

INVENTARIO [1 / 3]

Denominazione: Inventario corrente

Data: 2019

Numero: ST 2486

INVENTARIO [2 / 3]

Denominazione: Inventario storico

Data: 1933

Numero: 133

INVENTARIO [3 / 3]

Denominazione: Inventario storico

Data: 1936

Numero: 112

RAPPORTO

RAPPORTO BENE FINALE/ORIGINALE

Stadio bene in esame: derivazione

Bene finale/originale: dipinto

Soggetto bene finale/originale: Ritratto di Bindo Altoviti

Autore bene finale/originale: Sanzio, Raffaello

Datazione bene finale/originale: 1515 ca.

Collocazione bene finale/originale: Washington/ National Gallery of Art

CRONOLOGIA

CRONOLOGIA GENERICA

Secolo: sec. XIX

Frazione di secolo: primo quarto

CRONOLOGIA SPECIFICA

Da: 1803

Validità: post

A: 1803

Motivazione cronologia: bibliografia

DEFINIZIONE CULTURALE

AUTORE [1 / 2]

Ruolo: Incisore

Nome di persona o ente: Morghen, Raffaello

Tipo intestazione: P

Dati anagrafici/Periodo di attività: 1758/ 1833

Motivazione dell'attribuzione: bibliografia

AUTORE [2 / 2]

Ruolo: inventore

Nome di persona o ente: Sanzio, Raffaello

Tipo intestazione: P

Dati anagrafici/Periodo di attività: 1483/ 1520

Motivazione dell'attribuzione [1 / 2]: bibliografia

Motivazione dell'attribuzione [2 / 2]: analisi iconografica

AMBITO CULTURALE

Denominazione: ambito italiano

Motivazione dell'attribuzione: documentazione

DATI TECNICI

MATERIA E TECNICA

Materia: carta

Tecnica: acquaforte

MISURE

Parte: parte incisa

Unità: mm

Altezza: 310

Larghezza: 223

MISURE FOGLIO

Unità: mm

Altezza: 441

Larghezza: 315

Indicazioni sul soggetto: Ritratti: Bindo Altoviti, ritratto di uomo

DATI ANALITICI

ISCRIZIONI [1 / 4]

Classe di appartenenza: documentaria

Tecnica di scrittura: a penna rossa

Posizione: in alto a destra

Trascrizione: 133 (barrato)

ISCRIZIONI [2 / 4]

Classe di appartenenza: documentaria

Tecnica di scrittura: a penna rossa

Posizione: in alto a destra

Trascrizione: 112 (barrato)

ISCRIZIONI [3 / 4]

Classe di appartenenza: documentaria

Tecnica di scrittura: a matita

Posizione: al verso in basso a destra

Trascrizione: G. Bossi

ISCRIZIONI [4 / 4]

Classe di appartenenza: documentaria

Tecnica di scrittura: a penna

Posizione: in basso al centro sul supporto

Trascrizione: N° 49

STEMMI, EMBLEMI, MARCHI [1 / 3]

Classe di appartenenza: timbro a secco

Quantità: 1

Posizione: in basso a sinistra nella parte incisa

Descrizione: GL (marchio di Giuseppe Longhi)

STEMMI, EMBLEMI, MARCHI [2 / 3]

Classe di appartenenza: timbro a secco

Quantità: 1

Posizione: in basso al centro nella parte incisa

Descrizione: IR. ACCADEMIA DI BELLE ARTI DI MILANO

STEMMI, EMBLEMI, MARCHI [3 / 3]

Classe di appartenenza: timbro a secco

Quantità: 1

Posizione: in basso a destra nella parte incisa

Descrizione: G.BOSSI

CONSERVAZIONE

STATO DI CONSERVAZIONE

Stato di conservazione: buono

CONDIZIONE GIURIDICA E VINCOLI

CONDIZIONE GIURIDICA

Indicazione generica: proprietà Stato

Indicazione specifica: Accademia di Belle Arti di Brera

Indirizzo: Via Brera, 28 - 20121 Milano (MI)

FONTI E DOCUMENTI DI RIFERIMENTO

DOCUMENTAZIONE FOTOGRAFICA

Codice univoco della risorsa: SW_S_SW4t1-00054_IMG-0000000001

Genere: documentazione allegata

Tipo: fotografia digitale colore

Codice identificativo: SW4t1-00054-0000000001

Collocazione del file nell'archivio locale: StampePoggiali/Cart_32

Nome del file originale: ST_2486.jpg

BIBLIOGRAFIA [1 / 2]

Genere: bibliografia specifica

Autore: Palmerini, N.

Anno di edizione: 1824

V., pp., nn.: p. 146, n. 191

BIBLIOGRAFIA [2 / 2]

Genere: bibliografia specifica

Autore: Poggiali, G.

Anno di edizione: 1810

V., pp., nn.: p. 333, n.CXXXI 257

COMPILAZIONE

COMPILAZIONE

Anno di redazione: 2020

Ente compilatore: Accademia di Belle Arti di Brera

Nome: Colombo, Alice

Funzionario responsabile: Mariani, Anna