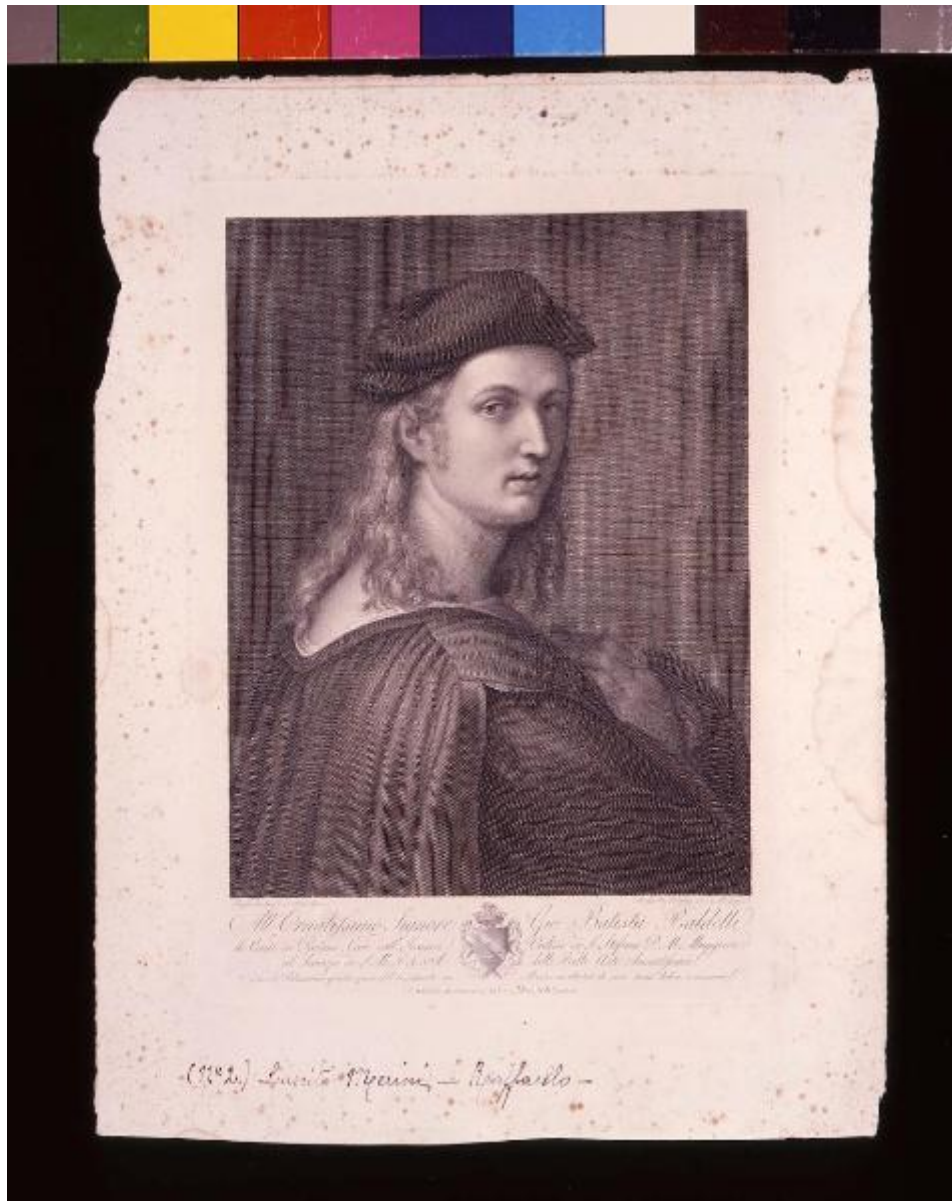


Ritratto di Bindo Altoviti

Morghen, Raffaello; Sanzio, Raffaello



Link risorsa: <https://www.lombardiabeniculturali.it/stampe/schede/SW4t1-00057/>

Scheda SIRBeC: <https://www.lombardiabeniculturali.it/stampe/schede-complete/SW4t1-00057/>

CODICI

Unità operativa: SW4t1

Numero scheda: 57

Codice scheda: SW4t1-00057

Tipo scheda: S

Livello ricerca: C

CODICE UNIVOCO

Codice regione: 03

Numero catalogo generale: 00000001

Ente schedatore: R03/ Accademia di Belle Arti di Brera

Ente competente: S27

OGGETTO

OGGETTO

Definizione: stampa

Tipologia: stampa di riproduzione

QUANTITA'

Numero: 1

SOGGETTO

Categoria generale: ritratto

Identificazione: ritratto di Bindo Altoviti

Titolo: Ritratto di Bindo Altoviti

LOCALIZZAZIONE GEOGRAFICO-AMMINISTRATIVA

INDICAZIONE DEL CONTENITORE FISICO

Codice del contenitore fisico: 21440

Categoria del contenitore fisico: architettura

LOCALIZZAZIONE GEOGRAFICO-AMMINISTRATIVA ATTUALE

Stato: Italia

Regione: Lombardia

Provincia: MI

Nome provincia: Milano

Codice ISTAT comune: 015146

Comune: Milano

COLLOCAZIONE SPECIFICA

Tipologia: palazzo

Denominazione: Palazzo di Brera

Indirizzo: Via Brera, 28

Denominazione struttura conservativa - livello 1: Accademia di Belle Arti di Brera

Collocazione originaria: SI

Altra denominazione [1 / 3]: Palazzo della Pinacoteca di Brera

Altra denominazione [2 / 3]: Palazzo della Pinacoteca di Brera

Altra denominazione [3 / 3]: Palazzo dell'Accademia di Brera

DATI PATRIMONIALI E COLLEZIONI

Sezione: Stampe Merini

INVENTARIO [1 / 2]

Denominazione: Inventario corrente

Data: 2019

Numero: ST 2489

INVENTARIO [2 / 2]

Denominazione: Inventario storico

Data: 1904

Collocazione: ASAB, Inventari, Arte didattica 1896-924, 16.16

Numero: 2275

RAPPORTO

RAPPORTO BENE FINALE/ORIGINALE

Stadio bene in esame: derivazione

Bene finale/originale: dipinto

Soggetto bene finale/originale: Ritratto di Bindo Altoviti

Autore bene finale/originale: Sanzio, Raffaello

Datazione bene finale/originale: 1515 ca.

Collocazione bene finale/originale: USA/ Washington/ National Gallery of Art

CRONOLOGIA

CRONOLOGIA GENERICA

Secolo: sec. XIX

Frazione di secolo: primo quarto

CRONOLOGIA SPECIFICA

Da: 1803

Validità: post

A: 1803

Motivazione cronologia: bibliografia

DEFINIZIONE CULTURALE

AUTORE [1 / 2]

Ruolo: incisore

Nome di persona o ente: Morghen, Raffaello

Tipo intestazione: P

Dati anagrafici/Periodo di attività: 1758-1833

Motivazione dell'attribuzione: bibliografia

AUTORE [2 / 2]

Ruolo: inventore

Nome di persona o ente: Sanzio, Raffaello

Tipo intestazione: P

Dati anagrafici/Periodo di attività: 1483-1520

Motivazione dell'attribuzione [1 / 2]: bibliografia

Motivazione dell'attribuzione [2 / 2]: analisi iconografica

AMBITO CULTURALE

Denominazione: ambito italiano

Motivazione dell'attribuzione: documentazione

STATO DELL' OPERA

Specifiche: Prova con le lettere, Poggiali 1810

DATI TECNICI

MATERIA E TECNICA

Materia: carta

Tecnica [1 / 2]: acquaforte

Tecnica [2 / 2]: bulino

MISURE

Parte: impronta

Unità: mm

Altezza: 304

Larghezza: 219

MISURE FOGLIO

Unità: mm

Altezza: 392

Larghezza: 292

Indicazioni sul soggetto: Ritratti: uomo; Bindo Altoviti

DATI ANALITICI

ISCRIZIONI [1 / 6]

Classe di appartenenza: indicazione di responsabilità

Tecnica di scrittura: a incisione

Posizione: al recto in basso a sinistra

Trascrizione: Raffaello Sanzio se stesso dipinse

ISCRIZIONI [2 / 6]

Classe di appartenenza: indicazione di responsabilità

Tecnica di scrittura: a incisione

Posizione: al recto in basso a destra

Trascrizione: Raffaello Morghen inc: in Firenze

ISCRIZIONI [3 / 6]

Classe di appartenenza: dedicatoria

Tecnica di scrittura: a incisione

Posizione: al recto in basso al centro

Trascrizione

All'Ornatissimo Signore Gio. Batista Baldelli / de' Conti di Peciano, Cav: dell'Insigne Ordine di S. Stefano P. M., Maggiore / al Servizio di S. M. I. R. A delle Belle Arti Amantissimo. / Niccolò Palmerini questa opera del benemerito suo Maestro in attestato di vera stima dedica, e consacra

ISCRIZIONI [4 / 6]

Classe di appartenenza: documentaria

Tecnica di scrittura: a penna

Posizione: al recto in basso a sinistra

Trascrizione: (N° 2) Lascito Merini Raffaello

ISCRIZIONI [5 / 6]

Classe di appartenenza: didascalica

Tecnica di scrittura: a incisione

Posizione: al recto in basso al centro

Trascrizione: L'Originale si conserva in Casa Altoviti di Firenze

ISCRIZIONI [6 / 6]

Classe di appartenenza: documentaria

Tecnica di scrittura: a matita

Posizione: al verso in alto a sinistra

Trascrizione: Lascito Merini / Incisione / Raffaello

STEMMI, EMBLEMI, MARCHI [1 / 4]

Classe di appartenenza: stemma

Quantità: 1

Posizione: al recto in basso al centro

Descrizione: stemma ad acquaforte

STEMMI, EMBLEMI, MARCHI [2 / 4]

Classe di appartenenza: timbro a inchiostro

Qualificazione: amministrativo

Identificazione: Accademia di Belle Arti di Brera/ Milano

Quantità: 1

Posizione: al verso in alto a sinistra

Descrizione: ACCADEMIA DI BELLE ARTI / MILANO

STEMMI, EMBLEMI, MARCHI [3 / 4]

Classe di appartenenza: timbro a inchiostro

Qualificazione: amministrativo

Identificazione: Accademia di Belle Arti di Brera/ Milano

Quantità: 1

Posizione: al verso in alto a sinistra

Descrizione: R. ACCADEMIA BELLE ARTI / MILANO / 21 NOV. 04

STEMMI, EMBLEMI, MARCHI [4 / 4]

Classe di appartenenza: timbro a inchiostro

Qualificazione: amministrativo

Identificazione: Accademia di Belle Arti di Brera/ Milano

Quantità: 1

Posizione: al verso in alto a sinistra

Descrizione: N° 2275 DELL'INVENT. / DEL SOTTO CONTO N° 2 / CONTO PRINCIPALE,, 2

CONSERVAZIONE

STATO DI CONSERVAZIONE

Stato di conservazione: discreto

Indicazioni specifiche

foxing in corrispondenza dei margini, macchie diffuse, gore, strappo in corrispondenza del margine sinistro

CONDIZIONE GIURIDICA E VINCOLI

CONDIZIONE GIURIDICA

Indicazione generica: proprietà Stato

Indicazione specifica: Accademia di Belle Arti di Brera

Indirizzo: Via Brera, 28 - 20121 Milano (MI)

ACQUISIZIONE

Tipo acquisizione: lascito

Nome: Merini, Ulisse

Data acquisizione: 1904-1910

Luogo acquisizione: MI/ Milano/ Accademia di Brera

FONTI E DOCUMENTI DI RIFERIMENTO

DOCUMENTAZIONE FOTOGRAFICA

Codice univoco della risorsa: SW_S_SW4t1-00057_IMG-0000000001

Genere: documentazione allegata

Tipo: fotografia digitale colore

Codice identificativo: SW4t1-00057-0000000001

Collocazione del file nell'archivio locale: StampeMerini

Nome del file originale: ST_2489.jpg

FONTI E DOCUMENTI [1 / 2]

Genere: documentazione esistente

Tipo: inventario

Data: 1904

Nome dell'archivio: ASAB

Posizione: Inventari, Arte didattica 1896-924, 16.16

FONTI E DOCUMENTI [2 / 2]

Genere: documentazione esistente

Tipo: inventario

Data: 1904

Nome dell'archivio: ASAB

Posizione: Carpi B V 5

BIBLIOGRAFIA [1 / 3]

Genere: bibliografia specifica

Autore: Palmerini, N.

Anno di edizione: 1824

V., pp., nn.: p. 146, n. 191

BIBLIOGRAFIA [2 / 3]

Genere: bibliografia specifica

Autore: Poggiali, G.

Anno di edizione: 1810

V., pp., nn.: p. 333, n.CXXXI 262

BIBLIOGRAFIA [3 / 3]

Genere: bibliografia specifica

Curatore: Agosti, Giacomo/ Ceriana, Matteo

Titolo libro o rivista: Le raccolte storiche dell'Accademia di Brera

Anno di edizione: 1997

V., pp., nn.: p. 118, 120, 124, 259

COMPILAZIONE

COMPILAZIONE

Anno di redazione: 2020

Ente compilatore: Accademia di Belle Arti di Brera

Nome: Colombo, Alice

Funzionario responsabile: Mariani, Anna

AGGIORNAMENTO-REVISIONE

Anno di aggiornamento/revisione: 2021

Nome: Merlo, Federica

Ente compilatore: S27