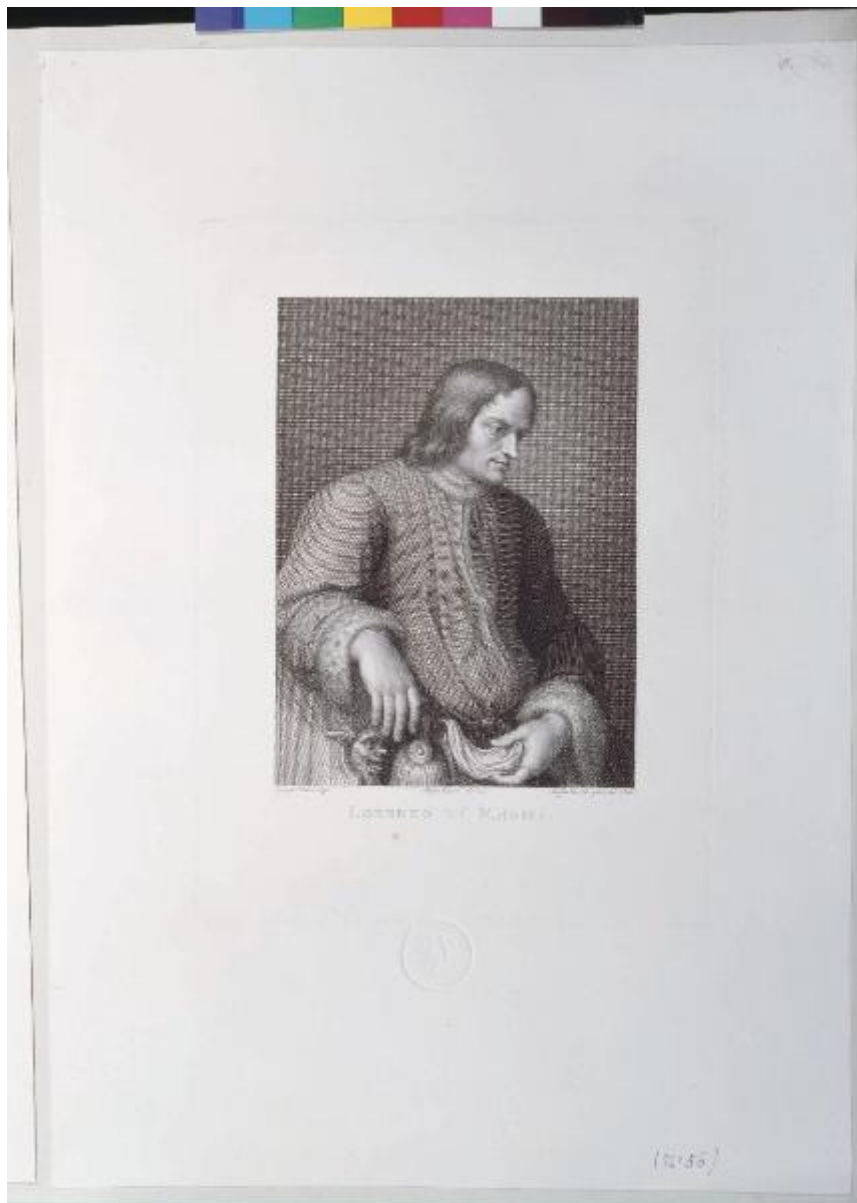


LORENZO DE' MEDICI

Morghen, Raffaello; Ermini, Pietro; Vasari, Giorgio



Link risorsa: <https://www.lombardiabeniculturali.it/stampe/schede/SW4t1-00070/>

Scheda SIRBeC: <https://www.lombardiabeniculturali.it/stampe/schede-complete/SW4t1-00070/>

CODICI

Unità operativa: SW4t1

Numero scheda: 70

Codice scheda: SW4t1-00070

Tipo scheda: S

Livello ricerca: C

CODICE UNIVOCO

Codice regione: 03

Numero catalogo generale: 00000001

Ente schedatore: R03/ Accademia di Belle Arti di Brera

Ente competente: S27

OGGETTO

OGGETTO

Definizione: stampa

Tipologia: stampa di riproduzione

QUANTITA'

Numero: 1

SOGGETTO

Categoria generale: ritratto

Identificazione: Ritratto di Lorenzo de Medici

Titolo: Ritratto di Lorenzo de Medici

Titolo proprio: LORENZO DE' MEDICI

Tipo titolo: dalla stampa

LOCALIZZAZIONE GEOGRAFICO-AMMINISTRATIVA

INDICAZIONE DEL CONTENITORE FISICO

Codice del contenitore fisico: 21440

Categoria del contenitore fisico: architettura

LOCALIZZAZIONE GEOGRAFICO-AMMINISTRATIVA ATTUALE

Stato: Italia

Regione: Lombardia

Provincia: MI

Nome provincia: Milano

Codice ISTAT comune: 015146

Comune: Milano

COLLOCAZIONE SPECIFICA

Tipologia: palazzo

Denominazione: Palazzo di Brera

Indirizzo: Via Brera, 28

Denominazione struttura conservativa - livello 1: Accademia di Belle Arti di Brera

Collocazione originaria: SI

Altra denominazione [1 / 2]: Palazzo della Pinacoteca di Brera

Altra denominazione [2 / 2]: Palazzo dell'Accademia di Brera

DATI PATRIMONIALI E COLLEZIONI

Sezione: Stampe Poggiali

INVENTARIO [1 / 3]

Denominazione: Inventario corrente

Data: 2019

Numero: ST 2502

INVENTARIO [2 / 3]

Denominazione: Inventario storico

Data: 1833

Numero: 154

INVENTARIO [3 / 3]

Denominazione: Inventario storico

Data: 1836

Numero: 6

CRONOLOGIA

CRONOLOGIA GENERICA

Secolo: sec. XIX

Frazione di secolo: primo quarto

CRONOLOGIA SPECIFICA

Da: 1820

Validità: post

A: 1820

Motivazione cronologia: bibliografia

Motivazione cronologia: iscrizione

DEFINIZIONE CULTURALE

AUTORE [1 / 3]

Ruolo: Incisore

Nome di persona o ente: Morghen, Raffaello

Tipo intestazione: P

Dati anagrafici/Periodo di attività: 1758/ 1833

Motivazione dell'attribuzione: bibliografia

AUTORE [2 / 3]

Ruolo: disegnatore

Nome di persona o ente: Ermini, Pietro

Tipo intestazione: P

Dati anagrafici/Periodo di attività: 1774/ 1850

Motivazione dell'attribuzione: bibliografia

AUTORE [3 / 3]

Ruolo: inventore

Nome di persona o ente: Vasari, Giorgio

Tipo intestazione: P

Dati anagrafici/Periodo di attività: 1511/ 1574

Motivazione dell'attribuzione [1 / 2]: iscrizione

Motivazione dell'attribuzione [2 / 2]: bibliografia

AMBITO CULTURALE

Denominazione: ambito italiano

Motivazione dell'attribuzione: documentazione

DATI TECNICI

MATERIA E TECNICA

Materia: carta

Tecnica [1 / 2]: acquaforte

Tecnica [2 / 2]: bulino

MISURE

Parte: parte incisa

Unità: mm

Altezza: 321

Larghezza: 235

MISURE FOGLIO

Unità: mm

Altezza: 525

Larghezza: 365

Indicazioni sul soggetto: Ritratti: Lorenzo de' Medici, Lorenzo il Magnifico

DATI ANALITICI

ISCRIZIONI [1 / 7]

Classe di appartenenza: documentaria

Tecnica di scrittura: a penna rossa

Posizione: in alto a destra

Trascrizione: 6. (barrato)

ISCRIZIONI [2 / 7]

Classe di appartenenza: documentaria

Tecnica di scrittura: a matita

Posizione: in alto a destra

Trascrizione: 154 (barrato)

ISCRIZIONI [3 / 7]

Classe di appartenenza: indicazione di responsabilità

Tecnica di scrittura: a incisione

Posizione: in basso a sinistra sotto la parte figurata

Trascrizione: Giorgio Vasari dip:

ISCRIZIONI [4 / 7]

Classe di appartenenza: indicazione di responsabilità

Tecnica di scrittura: a incisione

Posizione: in basso al centro sotto la parte figurata

Trascrizione: Pietro Ermini disegnò

ISCRIZIONI [5 / 7]

Classe di appartenenza: indicazione di responsabilità

Tecnica di scrittura: a incisione

Posizione: in basso a destra sotto la parte figurata

Trascrizione: Raffaello Morghen inc: 1820.

ISCRIZIONI [6 / 7]

Classe di appartenenza: di titolazione

Tecnica di scrittura: a incisione

Posizione: in basso al centro nella parte figurata

Trascrizione: LORENZO DE' MEDICI.

ISCRIZIONI [7 / 7]

Classe di appartenenza: documentaria

Tecnica di scrittura: a penna

Posizione: in basso a destra nell'inciso

Trascrizione: N° 56

STEMMI, EMBLEMI, MARCHI

Classe di appartenenza: timbro a secco

Quantità: 1

Posizione: in basso al centro nella parte incisa

Descrizione: IR. ACCADEMIA DI BELLE ARTI DI MILANO

CONSERVAZIONE

STATO DI CONSERVAZIONE

Stato di conservazione: buono

Indicazioni specifiche: Nella parte incisa presenza di foxing

CONDIZIONE GIURIDICA E VINCOLI

CONDIZIONE GIURIDICA

Indicazione generica: proprietà Stato

Indicazione specifica: Accademia di Belle Arti di Brera

Indirizzo: Via Brera, 28 - 20121 Milano (MI)

FONTI E DOCUMENTI DI RIFERIMENTO

DOCUMENTAZIONE FOTOGRAFICA

Codice univoco della risorsa: SW_S_SW4t1-00070_IMG-0000000001

Genere: documentazione allegata

Tipo: fotografia digitale colore

Codice identificativo: SW4t1-00070-0000000001

Collocazione del file nell'archivio locale: StampePoggiali/Cart_32

Nome del file originale: ST_2502.jpg

BIBLIOGRAFIA

Genere: bibliografia specifica

Autore: Palmerini, N.

Anno di edizione: 1824

V., pp., nn.: p. 152, n. 236

COMPILAZIONE

COMPILAZIONE

Anno di redazione: 2020

Ente compilatore: Accademia di Belle Arti di Brera

Nome: Colombo, Alice

Funzionario responsabile: Mariani, Anna