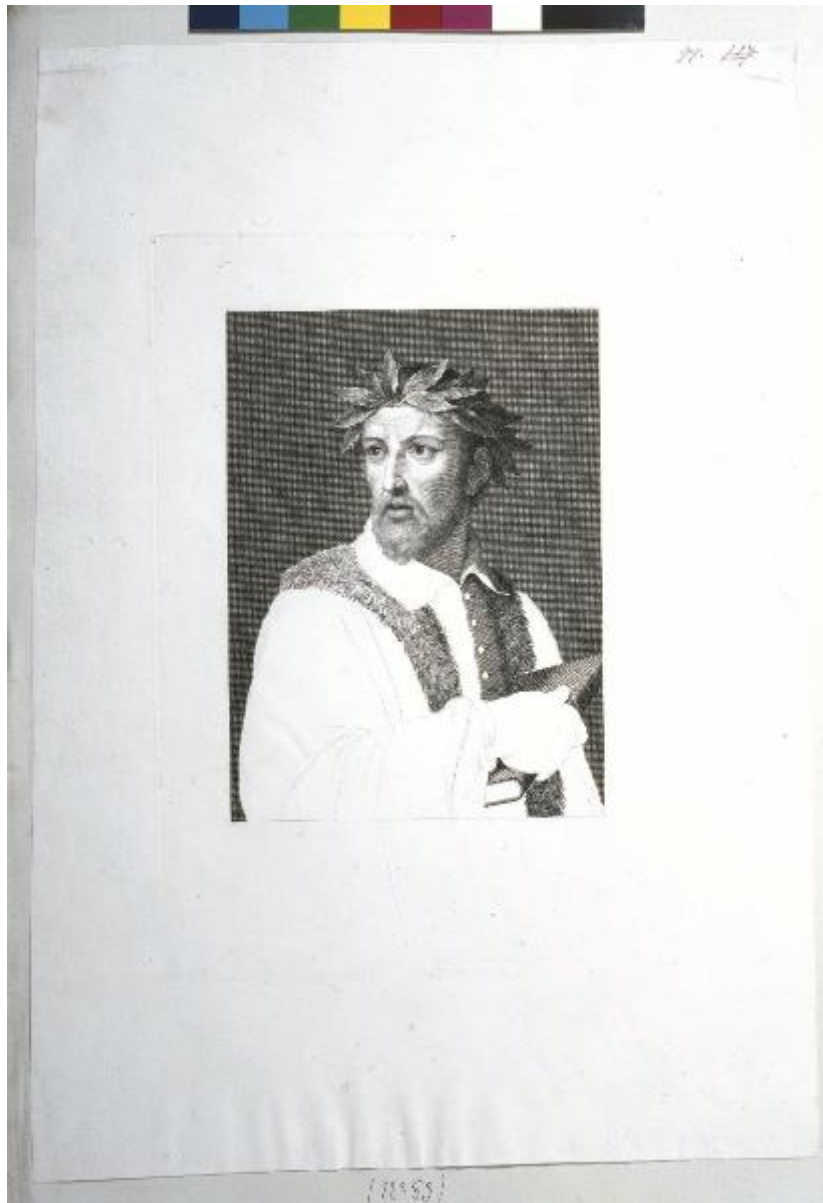


# Ritratto di Torquato Tasso

Morghen, Raffaello; Ermini, Pietro



Link risorsa: <https://www.lombardiabeniculturali.it/stampe/schede/SW4t1-00082/>

Scheda SIRBeC: <https://www.lombardiabeniculturali.it/stampe/schede-complete/SW4t1-00082/>

## CODICI

Unità operativa: SW4t1

Numero scheda: 82

Codice scheda: SW4t1-00082

Tipo scheda: S

Livello ricerca: C

### CODICE UNIVOCO

Codice regione: 03

Numero catalogo generale: 00000001

Ente schedatore: R03/ Accademia di Belle Arti di Brera

Ente competente: S27

## OGGETTO

### OGGETTO

Definizione: stampa

Tipologia: stampa di riproduzione

### QUANTITA'

Numero: 1

### SOGGETTO

Categoria generale: ritratto

Identificazione: Ritratto di Torquato Tasso

Titolo: Ritratto di Torquato Tasso

## LOCALIZZAZIONE GEOGRAFICO-AMMINISTRATIVA

### INDICAZIONE DEL CONTENITORE FISICO

Codice del contenitore fisico: 21440

Categoria del contenitore fisico: architettura

### LOCALIZZAZIONE GEOGRAFICO-AMMINISTRATIVA ATTUALE

Stato: Italia

Regione: Lombardia

Provincia: MI

Nome provincia: Milano

Codice ISTAT comune: 015146

Comune: Milano

### **COLLOCAZIONE SPECIFICA**

Tipologia: palazzo

Denominazione: Palazzo di Brera

Indirizzo: Via Brera, 28

Denominazione struttura conservativa - livello 1: Accademia di Belle Arti di Brera

Collocazione originaria: SI

Altra denominazione [1 / 2]: Palazzo della Pinacoteca di Brera

Altra denominazione [2 / 2]: Palazzo dell'Accademia di Brera

## **DATI PATRIMONIALI E COLLEZIONI**

Sezione: Stampe Poggiali

### **INVENTARIO [1 / 3]**

Denominazione: Inventario corrente

Data: 2019

Numero: ST 2514

### **INVENTARIO [2 / 3]**

Denominazione: Inventario storico

Data: 1833

Numero: 117

### **INVENTARIO [3 / 3]**

Denominazione: Inventario storico

Data: 1836

Numero: 99

## **CRONOLOGIA**

### **CRONOLOGIA GENERICA**

Secolo: sec. XIX

Frazione di secolo: primo quarto

### **CRONOLOGIA SPECIFICA**

Da: 1806

Validità: ca.

A: 1807

Validità: ca.

Motivazione cronologia: bibliografia

## **DEFINIZIONE CULTURALE**

### **AUTORE [1 / 2]**

Ruolo: incisore

Nome di persona o ente: Morghen, Raffaello

Tipo intestazione: P

Dati anagrafici/Periodo di attività: 1758/ 1833

Motivazione dell'attribuzione [1 / 2]: iscrizione

Motivazione dell'attribuzione [2 / 2]: bibliografia

### **AUTORE [2 / 2]**

Ruolo: disegnatore

Nome di persona o ente: Ermini, Pietro

Tipo intestazione: P

Dati anagrafici/Periodo di attività: 1774/ 1850

Motivazione dell'attribuzione: bibliografia

### **AMBITO CULTURALE**

Denominazione: ambito italiano

Motivazione dell'attribuzione: documentazione

## **DATI TECNICI**

### **MATERIA E TECNICA**

Materia: carta

Tecnica [1 / 2]: acquaforte

Tecnica [2 / 2]: bulino

## MISURE

Parte: parte incisa

Unità: mm

Altezza: 322

Larghezza: 231

## MISURE FOGLIO

Unità: mm

Altezza: 503

Larghezza: 345

Indicazioni sul soggetto: Ritratti: Torquato Tasso.

## DATI ANALITICI

### ISCRIZIONI [1 / 4]

Classe di appartenenza: documentaria

Tecnica di scrittura: a penna rossa

Posizione: in alto a destra

Trascrizione: 117. (barrato)

### ISCRIZIONI [2 / 4]

Classe di appartenenza: documentaria

Tecnica di scrittura: a penna rossa

Posizione: in alto a destra

Trascrizione: 99. (barrato)

### ISCRIZIONI [3 / 4]

Classe di appartenenza: documentaria

Tecnica di scrittura: a matita

Posizione: al verso in basso a destra

Trascrizione: G. Bossi

### ISCRIZIONI [4 / 4]

Classe di appartenenza: documentaria

Tecnica di scrittura: a penna

Posizione: in basso al centro sul supporto

Trascrizione: N° 63

### **STEMMI, EMBLEMI, MARCHI [1 / 3]**

Classe di appartenenza: timbro a secco

Quantità: 1

Posizione: in basso a sinistra nella parte incisa

Descrizione: GL (marchio di Giuseppe Longhi)

### **STEMMI, EMBLEMI, MARCHI [2 / 3]**

Classe di appartenenza: timbro a secco

Quantità: 1

Posizione: in basso al centro sotto la parte incisa

Descrizione: IR. ACCADEMIA DI BELLE ARTI DI MILANO

### **STEMMI, EMBLEMI, MARCHI [3 / 3]**

Classe di appartenenza: timbro a secco

Quantità: 1

Posizione: in basso a sinistra nella parte incisa

Descrizione: G.BOSSI

Notizie storico-critiche

Inserito entro l'Edizione in foglio delle Opere dei quattro Padri della Lingua, e della Poesia Italiana impresse a Pisa" [Palmerini N.192, 1824].

## **CONSERVAZIONE**

### **STATO DI CONSERVAZIONE**

Stato di conservazione: buono

## **CONDIZIONE GIURIDICA E VINCOLI**

### **CONDIZIONE GIURIDICA**

Indicazione generica: proprietà Stato

Indicazione specifica: Accademia di Belle Arti di Brera

Indirizzo: Via Brera, 28 - 20121 Milano (MI)

## **FONTI E DOCUMENTI DI RIFERIMENTO**

### **DOCUMENTAZIONE FOTOGRAFICA**

Codice univoco della risorsa: SW\_S\_SW4t1-00082\_IMG-000000001

Genere: documentazione allegata

Tipo: fotografia digitale colore

Codice identificativo: SW4t1-00082-0000000001

Collocazione del file nell'archivio locale: StampePoggiali/Cart\_32

Nome del file originale: ST\_2514.jpg

#### **BIBLIOGRAFIA [1 / 2]**

Genere: bibliografia specifica

Autore: Palmerini, N.

Anno di edizione: 1824

V., pp., nn.: p. 149, n. 205

#### **BIBLIOGRAFIA [2 / 2]**

Genere: bibliografia specifica

Autore: Poggiali, G.

Anno di edizione: 1810

V., pp., nn.: p. 334, n. CXLIV. 302

### **COMPILAZIONE**

#### **COMPILAZIONE**

Anno di redazione: 2020

Ente compilatore: Accademia di Belle Arti di Brera

Nome: Colombo, Alice

Funzionario responsabile: Mariani, Anna