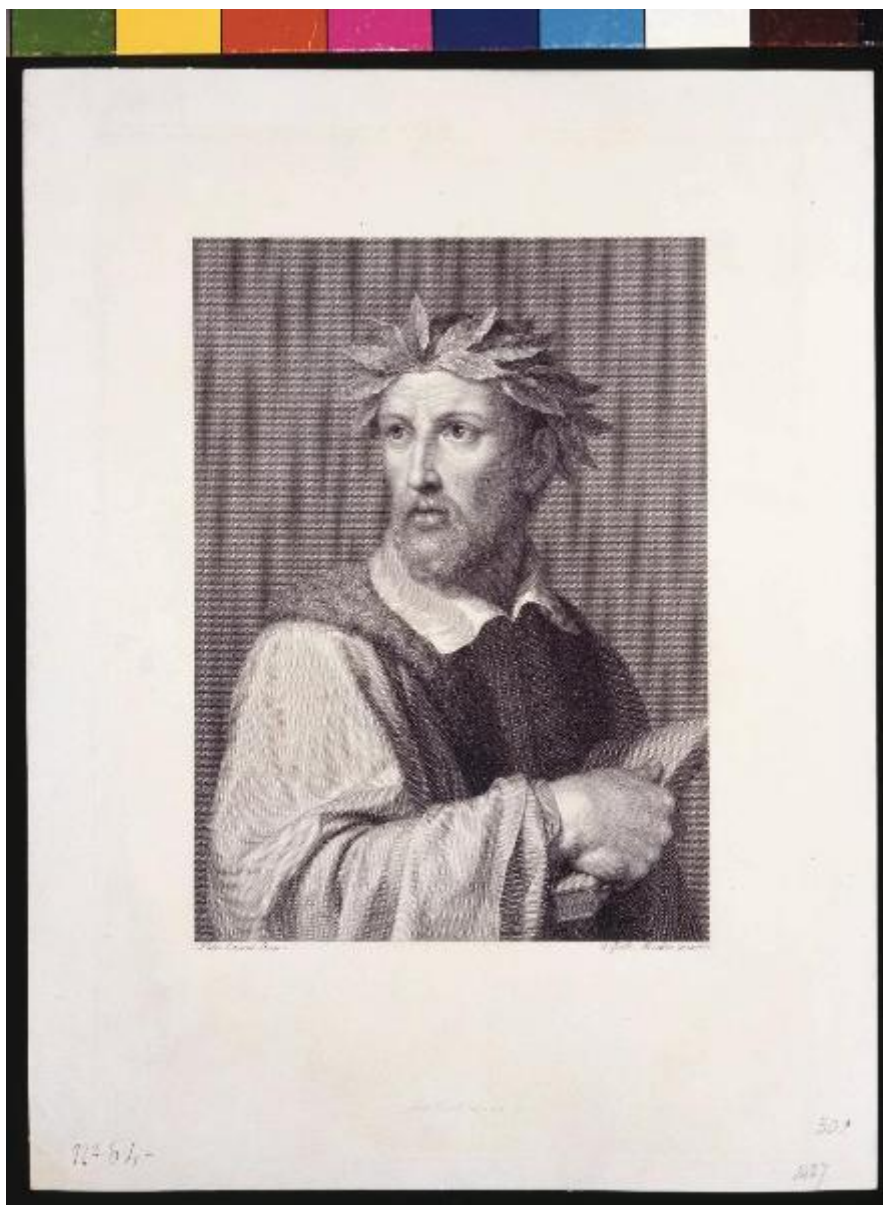


Ritratto di Torquato Tasso

Morghen, Raffaello; Ermini, Pietro



Link risorsa: <https://www.lombardiabeniculturali.it/stampe/schede/SW4t1-00083/>

Scheda SIRBeC: <https://www.lombardiabeniculturali.it/stampe/schede-complete/SW4t1-00083/>

CODICI

Unità operativa: SW4t1

Numero scheda: 83

Codice scheda: SW4t1-00083

Tipo scheda: S

Livello ricerca: C

CODICE UNIVOCO

Codice regione: 03

Numero catalogo generale: 00000001

Ente schedatore: R03/ Accademia di Belle Arti di Brera

Ente competente: S27

OGGETTO

OGGETTO

Definizione: stampa

Tipologia: stampa di riproduzione

QUANTITA'

Numero: 1

SOGGETTO

Categoria generale: ritratto

Identificazione: Ritratto di Torquato Tasso

Titolo: Ritratto di Torquato Tasso

LOCALIZZAZIONE GEOGRAFICO-AMMINISTRATIVA

INDICAZIONE DEL CONTENITORE FISICO

Codice del contenitore fisico: 21440

Categoria del contenitore fisico: architettura

LOCALIZZAZIONE GEOGRAFICO-AMMINISTRATIVA ATTUALE

Stato: Italia

Regione: Lombardia

Provincia: MI

Nome provincia: Milano

Codice ISTAT comune: 015146

Comune: Milano

COLLOCAZIONE SPECIFICA

Tipologia: palazzo

Denominazione: Palazzo di Brera

Indirizzo: Via Brera, 28

Denominazione struttura conservativa - livello 1: Accademia di Belle Arti di Brera

Collocazione originaria: SI

Altra denominazione [1 / 3]: Palazzo della Pinacoteca di Brera

Altra denominazione [2 / 3]: Palazzo della Pinacoteca di Brera

Altra denominazione [3 / 3]: Palazzo dell'Accademia di Brera

DATI PATRIMONIALI E COLLEZIONI

Sezione: Stampe Poggiali

INVENTARIO [1 / 2]

Denominazione: Inventario corrente

Data: 2019

Numero: ST 2515

INVENTARIO [2 / 2]

Denominazione: Inventario storico

Data: 1936

Numero: 302

CRONOLOGIA

CRONOLOGIA GENERICA

Secolo: sec. XIX

Frazione di secolo: primo quarto

CRONOLOGIA SPECIFICA

Da: 1806

Validità: ca.

A: 1807

Validità: ca.

Motivazione cronologia: bibliografia

DEFINIZIONE CULTURALE

AUTORE [1 / 2]

Ruolo: incisore

Nome di persona o ente: Morghen, Raffaello

Tipo intestazione: P

Dati anagrafici/Periodo di attività: 1758/ 1833

Motivazione dell'attribuzione [1 / 2]: iscrizione

Motivazione dell'attribuzione [2 / 2]: bibliografia

AUTORE [2 / 2]

Ruolo: disegnatore

Nome di persona o ente: Ermini, Pietro

Tipo intestazione: P

Dati anagrafici/Periodo di attività: 1774/ 1850

Motivazione dell'attribuzione: bibliografia

AMBITO CULTURALE

Denominazione: ambito italiano

Motivazione dell'attribuzione: documentazione

DATI TECNICI

MATERIA E TECNICA

Materia: carta telata

Tecnica [1 / 2]: acquaforte

Tecnica [2 / 2]: bulino

MISURE

Parte: parte incisa

Unità: mm

Altezza: 322

Larghezza: 231

MISURE FOGLIO

Unità: mm

Altezza: 359

Larghezza: 271

Indicazioni sul soggetto: Ritratti: Torquato Tasso.

DATI ANALITICI

ISCRIZIONI [1 / 9]

Classe di appartenenza: documentaria

Tecnica di scrittura: a penna

Posizione: al verso in basso a destra del foglio della stampa

Trascrizione: G. Bossi

ISCRIZIONI [2 / 9]

Classe di appartenenza: documentaria

Tecnica di scrittura: a matita

Posizione: al verso in basso a destra

Trascrizione: 1305 2/2

ISCRIZIONI [3 / 9]

Classe di appartenenza: documentaria

Tecnica di scrittura: a penna

Posizione: al verso in alto a destra del foglio della stampa

Trascrizione: iscrizione non leggibile

ISCRIZIONI [4 / 9]

Classe di appartenenza: indicazione di responsabilità

Tecnica di scrittura: a incisione

Posizione: in basso a sinistra sotto la parte figurata

Trascrizione: Pietro Ermini disegnò

ISCRIZIONI [5 / 9]

Classe di appartenenza: indicazione di responsabilità

Tecnica di scrittura: a incisione

Posizione: in basso a destra sotto la parte figurata

Trascrizione: Raffaello Morghen incise

ISCRIZIONI [6 / 9]

Classe di appartenenza: documentaria

Tecnica di scrittura: a incisione

Posizione: in basso al centro nella parte incisa

Trascrizione: Luigi Bardi impresse

ISCRIZIONI [7 / 9]

Classe di appartenenza: documentaria

Tecnica di scrittura: a penna

Posizione: in basso a sinistra

Trascrizione: N° 64 -

ISCRIZIONI [8 / 9]

Classe di appartenenza: documentaria

Tecnica di scrittura: a penna

Posizione: in basso a destra

Trascrizione: 302

ISCRIZIONI [9 / 9]

Classe di appartenenza: documentaria

Tecnica di scrittura: a matita

Posizione: in basso a destra

Trascrizione: 1427

STEMMI, EMBLEMI, MARCHI

Classe di appartenenza: timbro a secco

Quantità: 1

Posizione: in basso a destra sull'inciso

Descrizione: B sormontato da corona

Notizie storico-critiche

Inserito entro l'Edizione in foglio delle Opere dei quattro Padri della Lingua, e della Poesia Italiana impresse a Pisa" [Palmerini N.192, 1824].

CONSERVAZIONE

STATO DI CONSERVAZIONE

Stato di conservazione: buono

Indicazioni specifiche: Presenza di leggere macchie di foxing nella parte incisa

CONDIZIONE GIURIDICA E VINCOLI

CONDIZIONE GIURIDICA

Indicazione generica: proprietà Stato

Indicazione specifica: Accademia di Belle Arti di Brera

Indirizzo: Via Brera, 28 - 20121 Milano (MI)

FONTI E DOCUMENTI DI RIFERIMENTO

DOCUMENTAZIONE FOTOGRAFICA

Codice univoco della risorsa: SW_S_SW4t1-00083_IMG-0000000001

Genere: documentazione allegata

Tipo: fotografia digitale colore

Codice identificativo: SW4t1-00083-0000000001

Collocazione del file nell'archivio locale: StampePoggiali/Cart_32

Nome del file originale: ST_2515.jpg

BIBLIOGRAFIA [1 / 2]

Genere: bibliografia specifica

Autore: Palmerini, N.

Anno di edizione: 1824

V., pp., nn.: p. 149, n. 205

BIBLIOGRAFIA [2 / 2]

Genere: bibliografia specifica

Autore: Poggiali, G.

Anno di edizione: 1810

V., pp., nn.: p. 334, n. CXLIV. 304

COMPILAZIONE

COMPILAZIONE

Anno di redazione: 2020

Ente compilatore: Accademia di Belle Arti di Brera

Nome: Colombo, Alice

Funzionario responsabile: Mariani, Anna