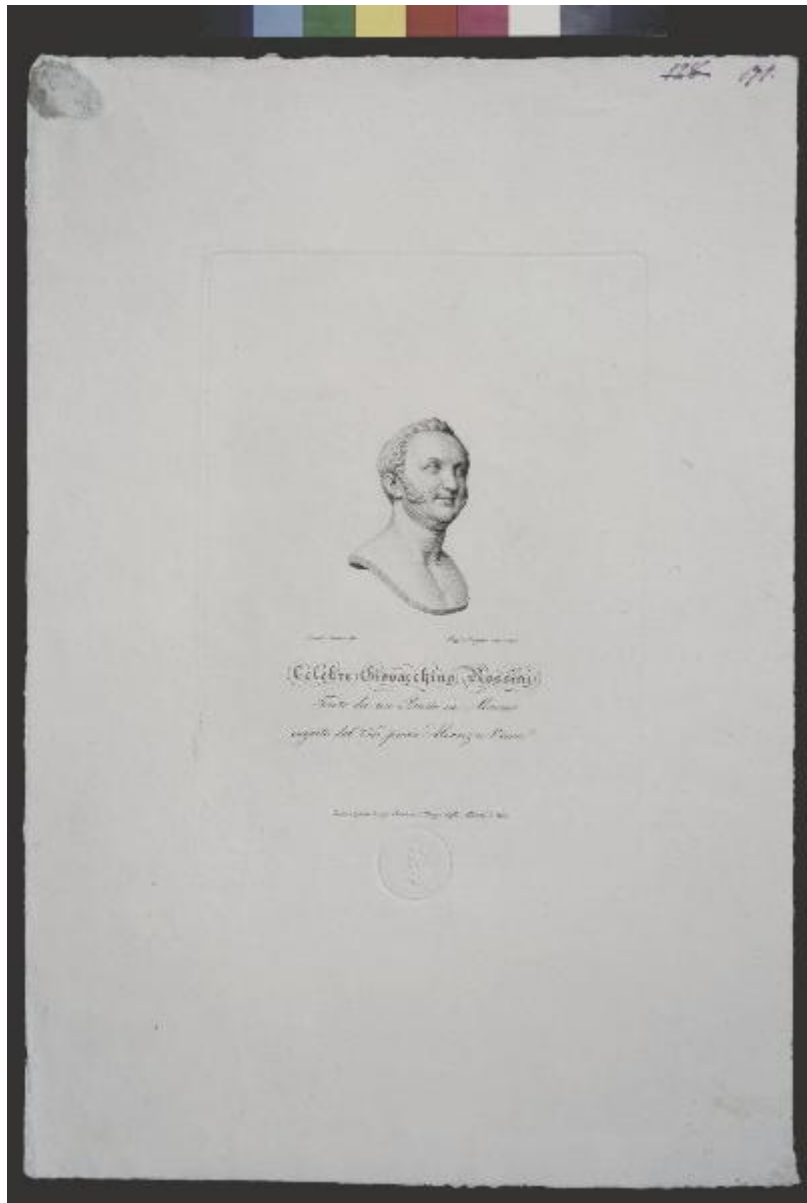


Celebre Giovachino Rossini

Morghen, Raffaello; Cateni, Emidio



Link risorsa: <https://www.lombardiabeniculturali.it/stampe/schede/SW4t1-00122/>

Scheda SIRBeC: <https://www.lombardiabeniculturali.it/stampe/schede-complete/SW4t1-00122/>

CODICI

Unità operativa: SW4t1

Numero scheda: 122

Codice scheda: SW4t1-00122

Tipo scheda: S

Livello ricerca: C

CODICE UNIVOCO

Codice regione: 03

Numero catalogo generale: 00000001

Ente schedatore: R03/ Accademia di Belle Arti di Brera

Ente competente: S27

OGGETTO

OGGETTO

Definizione: stampa

Tipologia: stampa di traduzione

QUANTITA'

Numero: 1

SOGGETTO

Categoria generale: ritratto

Identificazione: Ritratto di Gioachino Rossini

Titolo: Ritratto di Gioachino Rossini

Titolo proprio: Celebre Giovachino Rossini

Tipo titolo: dalla stampa

LOCALIZZAZIONE GEOGRAFICO-AMMINISTRATIVA

INDICAZIONE DEL CONTENITORE FISICO

Codice del contenitore fisico: 21440

Categoria del contenitore fisico: architettura

LOCALIZZAZIONE GEOGRAFICO-AMMINISTRATIVA ATTUALE

Stato: Italia

Regione: Lombardia

Provincia: MI

Nome provincia: Milano

Codice ISTAT comune: 015146

Comune: Milano

COLLOCAZIONE SPECIFICA

Tipologia: palazzo

Denominazione: Palazzo di Brera

Indirizzo: Via Brera, 28

Denominazione struttura conservativa - livello 1: Accademia di Belle Arti di Brera

Collocazione originaria: SI

Altra denominazione [1 / 3]: Palazzo della Pinacoteca di Brera

Altra denominazione [2 / 3]: Palazzo della Pinacoteca di Brera

Altra denominazione [3 / 3]: Palazzo dell'Accademia di Brera

DATI PATRIMONIALI E COLLEZIONI

Sezione: Stampe Poggiali

INVENTARIO [1 / 3]

Denominazione: Inventario corrente

Data: 2019

Numero: ST 2552

INVENTARIO [2 / 3]

Denominazione: Inventario storico

Data: 1833

Numero: 171

INVENTARIO [3 / 3]

Denominazione: Inventario storico

Data: 1836

Numero: 128

CRONOLOGIA

CRONOLOGIA GENERICA

Secolo: sec. XIX

Frazione di secolo: primo quarto

CRONOLOGIA SPECIFICA

Da: 1822

Validità: post

A: 1822

Motivazione cronologia: bibliografia

DEFINIZIONE CULTURALE

AUTORE [1 / 2]

Ruolo: incisore

Nome di persona o ente: Morghen, Raffaello

Tipo intestazione: P

Dati anagrafici/Periodo di attività: 1758/ 1833

Motivazione dell'attribuzione [1 / 2]: iscrizione

Motivazione dell'attribuzione [2 / 2]: bibliografia

AUTORE [2 / 2]

Ruolo: disegnatore

Nome di persona o ente: Cateni, Emidio

Tipo intestazione: P

Dati anagrafici/Periodo di attività: notizie sec. XIX

Motivazione dell'attribuzione: iscrizione

AMBITO CULTURALE

Denominazione: ambito italiano

Motivazione dell'attribuzione: documentazione

DATI TECNICI

MATERIA E TECNICA

Materia: carta

Tecnica [1 / 2]: acquaforte

Tecnica [2 / 2]: bulino

MISURE

Parte: parte incisa

Unità: mm

Altezza: 268

Larghezza: 194

MISURE FOGLIO

Unità: mm

Altezza: 495

Larghezza: 335

Indicazioni sul soggetto: Ritratto: Gioachino Rossini

DATI ANALITICI

ISCRIZIONI [1 / 6]

Classe di appartenenza: documentaria

Tecnica di scrittura: a penna rossa

Posizione: in alto a destra

Trascrizione: 171. (barrato)

ISCRIZIONI [2 / 6]

Classe di appartenenza: documentaria

Tecnica di scrittura: a penna rossa

Posizione: in alto a destra

Trascrizione: 128 (barrato in nero)

ISCRIZIONI [3 / 6]

Classe di appartenenza: indicazione di responsabilità

Tecnica di scrittura: a incisione

Posizione: in basso a sinistra sotto la parte figurata

Trascrizione: Emidio Cateni dis:

ISCRIZIONI [4 / 6]

Classe di appartenenza: indicazione di responsabilità

Tecnica di scrittura: a incisione

Posizione: in basso a destra sotto la parte figurata

Trascrizione: Raff.o. Morghen inc: 1822.

ISCRIZIONI [5 / 6]

Classe di appartenenza: di titolazione

Tecnica di scrittura: a incisione

Posizione: in basso al centro sotto la parte figurata

Trascrizione: Celebre Giovacchino Rossini / tratto da un Busto in Marmo / eseguito dal Vero presso Alvarez a Roma

ISCRIZIONI [6 / 6]

Classe di appartenenza: documentaria

Tecnica di scrittura: a incisione

Posizione: in basso al centro

Trascrizione: Firenze presso Luigi Bardi e Co. Borgo degli Albizzi N: 460.

STEMMI, EMBLEMI, MARCHI

Classe di appartenenza: timbro a secco

Quantità: 1

Posizione: in basso al centro nella parte incisa

Descrizione: IR. ACCADEMIA DI BELLE ARTI DI MILANO

CONSERVAZIONE

STATO DI CONSERVAZIONE

Stato di conservazione: buono

CONDIZIONE GIURIDICA E VINCOLI

CONDIZIONE GIURIDICA

Indicazione generica: proprietà Stato

Indicazione specifica: Accademia di Belle Arti di Brera

Indirizzo: Via Brera, 28 - 20121 Milano (MI)

FONTI E DOCUMENTI DI RIFERIMENTO

DOCUMENTAZIONE FOTOGRAFICA

Codice univoco della risorsa: SW_S_SW4t1-00122_IMG-000000001

Genere: documentazione allegata

Tipo: fotografia digitale colore

Codice identificativo: SW4t1-00122-0000000001

Collocazione del file nell'archivio locale: StampePoggiali/Cart_32

Nome del file originale: ST_2552.jpg

BIBLIOGRAFIA

Genere: bibliografia specifica

Autore: Palmerini, N.

Anno di edizione: 1824

V., pp., nn.: p. 153, n.242

COMPILAZIONE

COMPILAZIONE

Anno di redazione: 2020

Ente compilatore: Accademia di Belle Arti di Brera

Nome: Colombo, Alice

Funzionario responsabile: Mariani, Anna