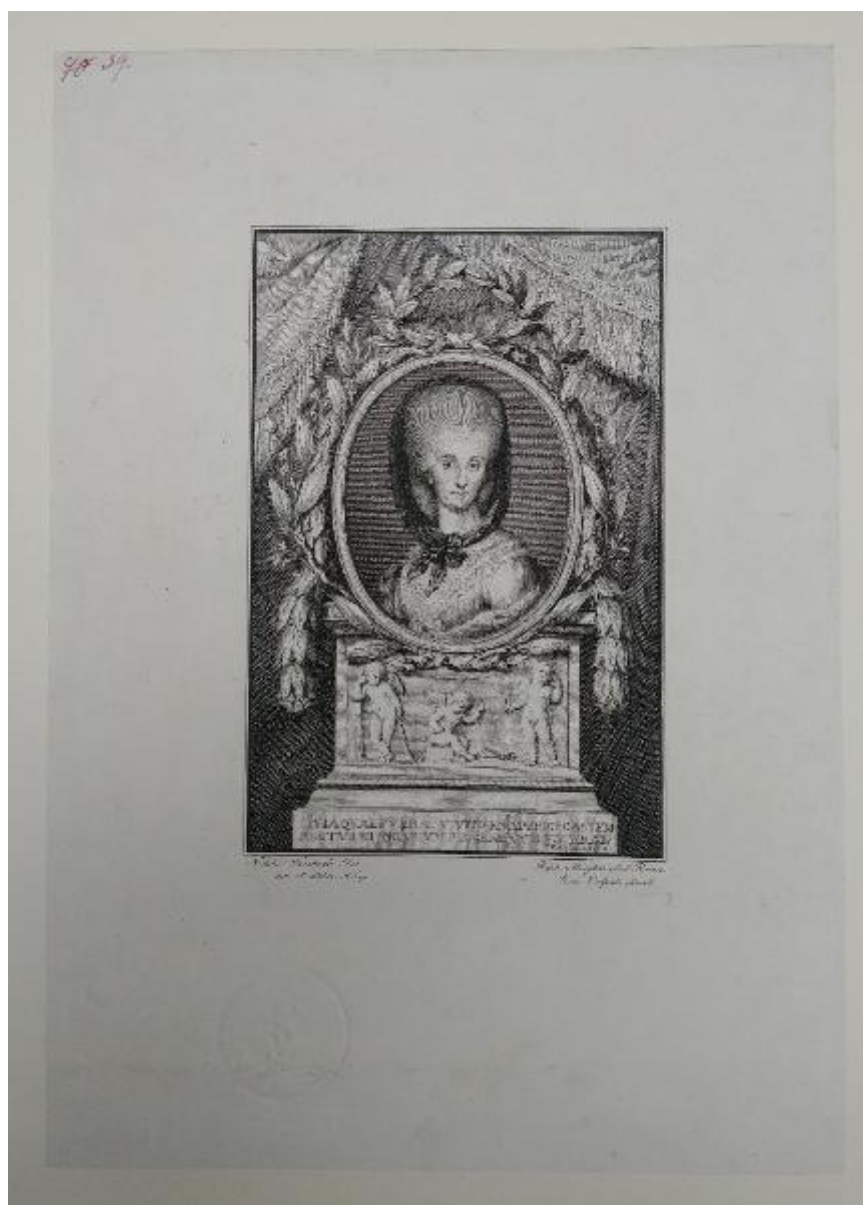


# Prose e versi per onorare la memoria di Livia Doria Caraffa Principessa del S.R. Impero e della Roccella, di alcuni rinomati autori.

Morghen, Raffaello; Fischetti, Fedele; Volpato, Giovanni



Link risorsa: <https://www.lombardiabeniculturali.it/stampe/schede/SW4t1-00132/>

Scheda SIRBeC: <https://www.lombardiabeniculturali.it/stampe/schede-complete/SW4t1-00132/>

## **CODICI**

Unità operativa: SW4t1

Numero scheda: 132

Codice scheda: SW4t1-00132

Tipo scheda: S

Livello ricerca: C

### **CODICE UNIVOCO**

Codice regione: 03

Numero catalogo generale: 00000025

Ente schedatore: R03/ Accademia di Belle Arti di Brera

Ente competente: S27

## **OGGETTO**

### **OGGETTO**

Definizione: stampa

Tipologia: stampa di traduzione

### **QUANTITA'**

Numero: 1

### **SOGGETTO**

Categoria generale: architettura

Identificazione: Ritratto della Principessa della Roccella

Titolo: Ritratto della Principessa della Roccella

Titolo della serie di appartenenza

Prose e versi per onorare la memoria di Livia Doria Caraffa Principessa del S.R. Impero e della Roccella, di alcuni rinomati autori.

## **LOCALIZZAZIONE GEOGRAFICO-AMMINISTRATIVA**

### **INDICAZIONE DEL CONTENITORE FISICO**

Codice del contenitore fisico: 21440

Categoria del contenitore fisico: architettura

### **LOCALIZZAZIONE GEOGRAFICO-AMMINISTRATIVA ATTUALE**

Stato: Italia

Regione: Lombardia

Provincia: MI

Nome provincia: Milano

Codice ISTAT comune: 015146

Comune: Milano

### **COLLOCAZIONE SPECIFICA**

Tipologia: palazzo

Denominazione: Palazzo di Brera

Indirizzo: Via Brera, 28

Denominazione struttura conservativa - livello 1: Accademia di Belle Arti di Brera

Collocazione originaria: SI

Altra denominazione [1 / 3]: Palazzo della Pinacoteca di Brera

Altra denominazione [2 / 3]: Palazzo della Pinacoteca di Brera

Altra denominazione [3 / 3]: Palazzo dell'Accademia di Brera

## **DATI PATRIMONIALI E COLLEZIONI**

Sezione: Stampe Poggiali

### **INVENTARIO [1 / 3]**

Denominazione: Inventario corrente

Data: 2019

Numero: ST 2602

### **INVENTARIO [2 / 3]**

Denominazione: Inventario storico

Data: 1833

Numero: 70

### **INVENTARIO [3 / 3]**

Denominazione: Inventario storico

Data: 1836

Numero: 59

## RAPPORTO

### AREA DEL LIBRO

Tipologia: libro

Titolo della pubblicazione

Prose e versi per onorare la memoria di Livia Doria Caraffa Principessa del S.R. Impero e della Roccella, di alcuni rinomati autori.

Numero di edizione: Bodoni/ Parma/ 1784

## CRONOLOGIA

### CRONOLOGIA GENERICA

Secolo: sec. XVIII

Frazione di secolo: ultimo quarto

### CRONOLOGIA SPECIFICA

Da: 1783

Validità: ca.

A: 1783

Validità: ca.

Motivazione cronologia: bibliografia

## DEFINIZIONE CULTURALE

### AUTORE [1 / 3]

Ruolo: incisore

Nome di persona o ente: Morghen, Raffaello

Tipo intestazione: P

Dati anagrafici/Periodo di attività: 1758/ 1833

Motivazione dell'attribuzione: iscrizione

### AUTORE [2 / 3]

Ruolo: disegnatore

Nome di persona o ente: Fischetti, Fedele

Tipo intestazione: P

Dati anagrafici/Periodo di attività: 1732/ 1792

Motivazione dell'attribuzione: iscrizione

### **AUTORE [3 / 3]**

Ruolo: incisore

Nome di persona o ente: Volpato, Giovanni

Tipo intestazione: P

Dati anagrafici/Periodo di attività: 1735/ 1803

Motivazione dell'attribuzione: iscrizione

## **DATI TECNICI**

### **MATERIA E TECNICA**

Materia: carta

Tecnica [1 / 2]: acquaforte

Tecnica [2 / 2]: bulino

### **MISURE**

Parte: parte figurata

Unità: mm

Altezza: 158

Larghezza: 105

### **MISURE FOGLIO**

Unità: mm

Altezza: 278

Larghezza: 196

Indicazioni sul soggetto: Ritratti: Livia Carafa, Livia Doria Caraffa, Principessa della Roccella

## **DATI ANALITICI**

### **ISCRIZIONI [1 / 6]**

Classe di appartenenza: documentaria

Tecnica di scrittura: a penna rossa

Posizione: in alto a sinistra

Trascrizione: 90 (barrato)

### **ISCRIZIONI [2 / 6]**

Classe di appartenenza: documentaria

Tecnica di scrittura: a penna rossa

Posizione: in alto a sinistra

Trascrizione: 59.

**ISCRIZIONI [3 / 6]**

Classe di appartenenza: indicazione di responsabilità

Tecnica di scrittura: a incisione

Posizione: in basso a sinistra sotto la parte figurata

Trascrizione: Fidelis Fischetti Pic. / inv et delin. Neap.

**ISCRIZIONI [4 / 6]**

Classe di appartenenza: indicazione di responsabilità

Tecnica di scrittura: a incisione

Posizione: in basso a destra sotto la parte figurata

Trascrizione: Raph. Morghen Scul. Romae / Joan. Volpato Direxit.

**ISCRIZIONI [5 / 6]**

Classe di appartenenza: documentaria

Tecnica di scrittura: a matita

Posizione: al verso in basso a sinistra

Trascrizione: G. Bossi

**ISCRIZIONI [6 / 6]**

Classe di appartenenza: documentaria

Tecnica di scrittura: a matita

Posizione: al verso in basso al centro

Trascrizione: n° 11

**STEMMI, EMBLEMI, MARCHI [1 / 3]**

Classe di appartenenza: timbro a secco

Quantità: 1

Posizione: in basso a sinistra sotto la parte figurata

Descrizione: GL (marchio di Giuseppe Longhi)

**STEMMI, EMBLEMI, MARCHI [2 / 3]**

Classe di appartenenza: timbro a secco

Quantità: 1

Posizione: in basso a destra sotto la parte figurata

Descrizione: G.BOSSI

**STEMMI, EMBLEMI, MARCHI [3 / 3]**

Classe di appartenenza: timbro a secco

Quantità: 1

Posizione: in basso a sinistra

Descrizione: IR. ACCADEMIA DI BELLE ARTI DI MILANO

## CONSERVAZIONE

### STATO DI CONSERVAZIONE

Stato di conservazione: buono

## CONDIZIONE GIURIDICA E VINCOLI

### CONDIZIONE GIURIDICA

Indicazione generica: proprietà Stato

Indicazione specifica: Accademia di Belle Arti di Brera

Indirizzo: Via Brera, 28 - 20121 Milano (MI)

## FONTI E DOCUMENTI DI RIFERIMENTO

### DOCUMENTAZIONE FOTOGRAFICA

Codice univoco della risorsa: SW\_S\_SW4t1-00132\_IMG-0000000001

Genere: documentazione allegata

Tipo: fotografia digitale colore

Codice identificativo: SW4t1-00132-0000000001

Collocazione del file nell'archivio locale: StampePoggiali/Sciolte

Nome del file originale: ST\_2602.jpg

### BIBLIOGRAFIA [1 / 2]

Genere: bibliografia specifica

Autore: Palmerini, N.

Anno di edizione: 1824

V., pp., nn.: p. 136, nn. 59-62

### BIBLIOGRAFIA [2 / 2]

Genere: bibliografia specifica

Autore: Poggiali, G.

Anno di edizione: 1810

V., pp., nn.: p. 323, n. XXXVII-XL. 51-54

## COMPILAZIONE

### COMPILAZIONE

Anno di redazione: 2020

Ente compilatore: Accademia di Belle Arti di Brera

Nome: Colombo, Alice

Funzionario responsabile: Mariani, Anna