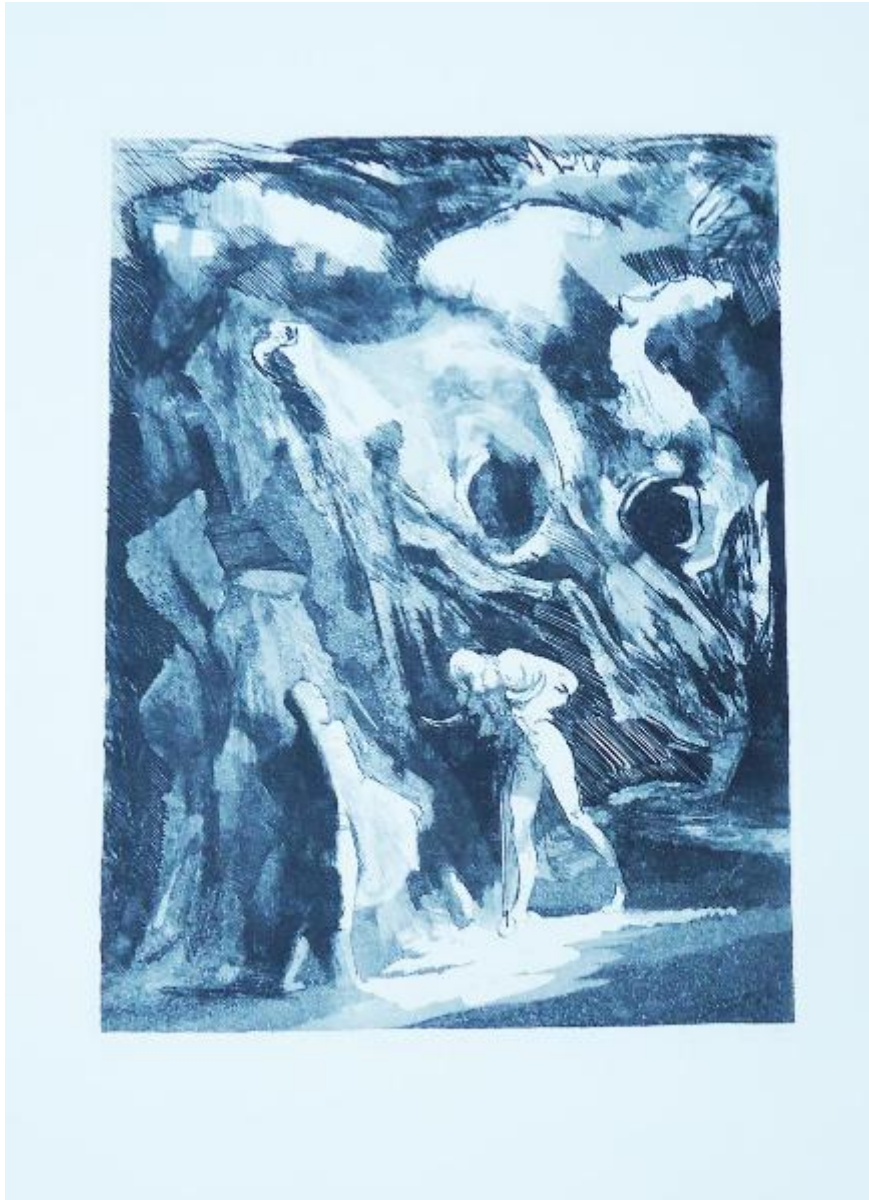


# Garcia Lorca

## Diana, Pietro



Link risorsa: <https://www.lombardiabeniculturali.it/stampe/schede/SW4t1-00156/>

Scheda SIRBeC: <https://www.lombardiabeniculturali.it/stampe/schede-complete/SW4t1-00156/>

## **CODICI**

Unità operativa: SW4t1

Numero scheda: 156

Codice scheda: SW4t1-00156

Tipo scheda: S

Livello ricerca: C

### **CODICE UNIVOCO**

Codice regione: 03

Numero catalogo generale: 00000284

Ente schedatore: R03/ Accademia di Belle Arti di Brera

Ente competente: S27

## **OGGETTO**

### **OGGETTO**

Definizione: stampa

### **QUANTITA'**

Numero: 1

### **SOGGETTO**

Categoria generale: essere umano e uomo in generale

Identificazione: Figura

Titolo: Canzone della morte

Titolo proprio: Canzone della morte

Titolo della serie di appartenenza: Garcia Lorca

## **LOCALIZZAZIONE GEOGRAFICO-AMMINISTRATIVA**

### **INDICAZIONE DEL CONTENITORE FISICO**

Codice del contenitore fisico: 21440

Categoria del contenitore fisico: architettura

### **LOCALIZZAZIONE GEOGRAFICO-AMMINISTRATIVA ATTUALE**

Stato: Italia

Regione: Lombardia

Provincia: MI

Nome provincia: Milano

Codice ISTAT comune: 015146

Comune: Milano

### **COLLOCAZIONE SPECIFICA**

Tipologia: palazzo

Denominazione: Palazzo di Brera

Indirizzo: Via Brera, 28

Denominazione struttura conservativa - livello 1: Accademia di Belle Arti di Brera

Altra denominazione [1 / 2]: Palazzo della Pinacoteca di Brera

Altra denominazione [2 / 2]: Palazzo dell'Accademia di Brera

## **DATI PATRIMONIALI E COLLEZIONI**

Sezione: Stampe Fondo Contemporaneo

### **INVENTARIO**

Denominazione: Inventario corrente

Data: 2020

Numero: COL.CONT. 362

## **CRONOLOGIA**

### **CRONOLOGIA GENERICA**

Secolo: sec. XX

Frazione di secolo: seconda metà

### **CRONOLOGIA SPECIFICA**

Da: 1967

Validità: ca.

A: 1967

Validità: ca.

Motivazione cronologia: data

## DEFINIZIONE CULTURALE

### AUTORE

Ruolo: incisore

Nome di persona o ente: Diana, Pietro

Tipo intestazione: P

Dati anagrafici/Periodo di attività: 1931/2016

Motivazione dell'attribuzione: firma

### AMBITO CULTURALE

Denominazione: ambito italiano

Motivazione dell'attribuzione: documentazione

## DATI TECNICI

### MATERIA E TECNICA

Materia: carta

Tecnica [1 / 2]: acquaforte

Tecnica [2 / 2]: acquatinta

### MISURE

Parte: parte incisa

Unità: mm

Altezza: 485

Larghezza: 390

Validità: ca.

### MISURE FOGLIO

Unità: mm

Altezza: 700

Larghezza: 495

Indicazioni sul soggetto: Morte. Figure umane

## DATI ANALITICI

### ISCRIZIONI [1 / 3]

Classe di appartenenza: descrittiva

Tecnica di scrittura: a matita

Posizione: in basso a sinistra sotto la parte incisa

Trascrizione: 32 / 35

### **ISCRIZIONI [2 / 3]**

Classe di appartenenza: di titolazione

Tecnica di scrittura: a matita

Posizione: in basso al centro sotto la parte incisa

Trascrizione: Canzone della morte

### **ISCRIZIONI [3 / 3]**

Tecnica di scrittura: a matita

Posizione: in basso a destra sotto la parte incisa

Trascrizione: 1967 Pietro Diana

### **STEMMI, EMBLEMI, MARCHI**

Classe di appartenenza: timbro a secco

Quantità: 1

Posizione: al recto in basso a destra

Descrizione: B ACCADEMIA DI BRERA MILANO

## **CONSERVAZIONE**

### **STATO DI CONSERVAZIONE**

Stato di conservazione: buono

## **CONDIZIONE GIURIDICA E VINCOLI**

### **CONDIZIONE GIURIDICA**

Indicazione generica: proprietà Stato

Indicazione specifica: Accademia di Belle Arti di Brera

Indirizzo: Via Brera, 28 - 20121 Milano (MI)

### **ACQUISIZIONE**

Tipo acquisizione: donazione

Nome: Colombo De Angeli, Rosangela Diana

Data acquisizione: 2019/09/28

Luogo acquisizione: MI/ Milano/ Accademia di Brera

## **FONTI E DOCUMENTI DI RIFERIMENTO**

### **DOCUMENTAZIONE FOTOGRAFICA**

Codice univoco della risorsa: SW\_S\_SW4t1-00156\_IMG-000000001

Genere: documentazione allegata

Tipo: fotografia digitale

Codice identificativo: SW4t1-00156-000000001

Nome del file originale: COL.CONT.362.JPG

## **COMPILAZIONE**

### **COMPILAZIONE**

Anno di redazione: 2020

Ente compilatore: Accademia di Belle Arti di Brera

Nome: Colombo, Alice

Funzionario responsabile: Mariani, Anna