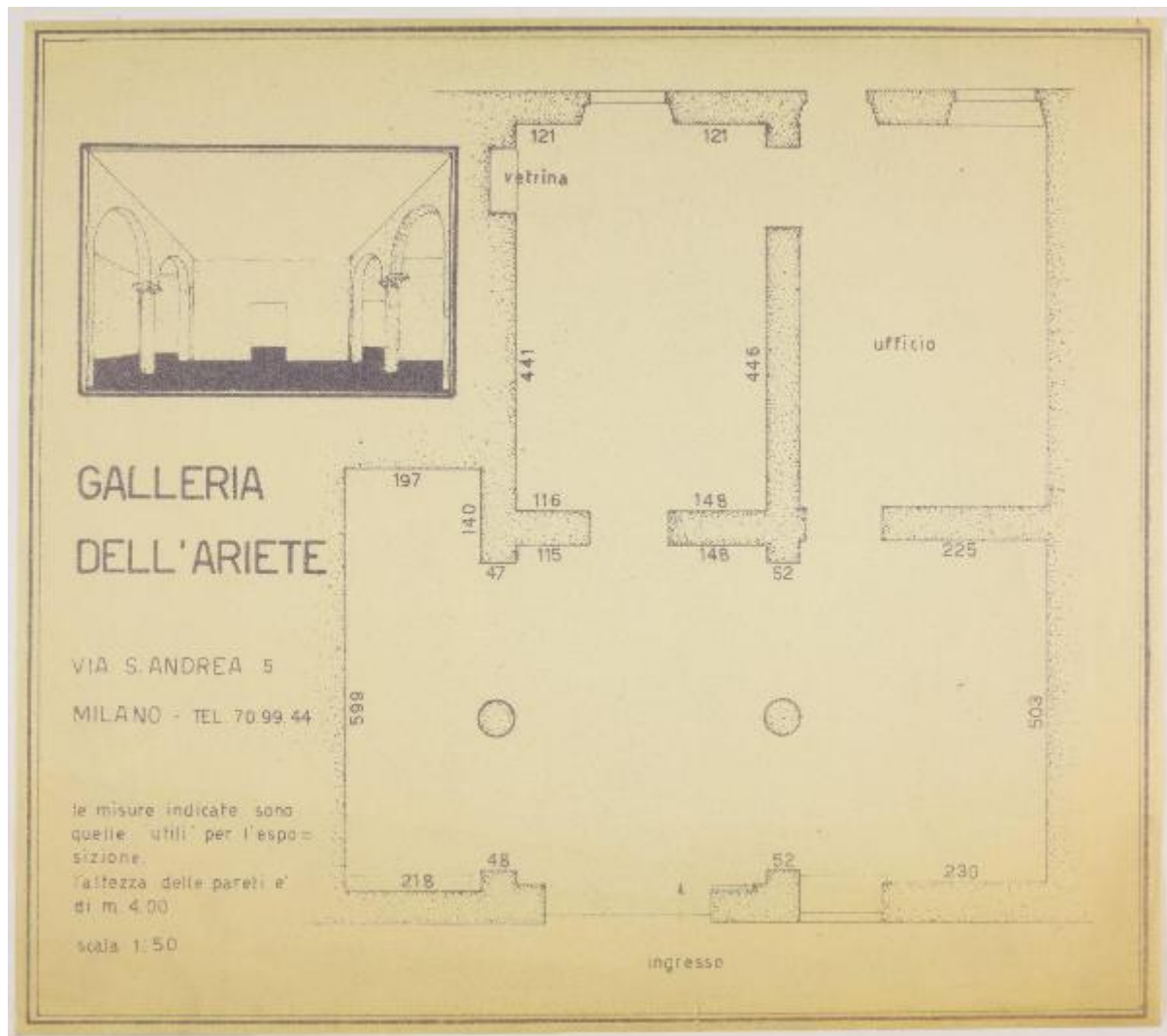


Pianta e prospetto della galleria dell'Ariete a Milano

Iliprandi, Giancarlo



Link risorsa: <https://www.lombardiabeniculturali.it/stampe/schede/SWCY1-00080/>

Scheda SIRBeC: <https://www.lombardiabeniculturali.it/stampe/schede-complete/SWCY1-00080/>

CODICI

Unità operativa: SWCY1

Numero scheda: 80

Codice scheda: SWCY1-00080

Tipo scheda: S

Livello ricerca: P

CODICE UNIVOCO

Codice regione: 03

Ente schedatore: R03/ Associazione Giancarlo Iliprandi

Ente competente: S303

OGGETTO

OGGETTO

Definizione: stampa

SOGGETTO

Categoria generale: architettura

Identificazione: pianta, prospetto, iscrizioni

Titolo: Pianta e prospetto della galleria dell'Ariete a Milano

LOCALIZZAZIONE GEOGRAFICO-AMMINISTRATIVA

INDICAZIONE DEL CONTENITORE FISICO

Codice del contenitore fisico: 27961

Categoria del contenitore fisico: architettura

LOCALIZZAZIONE GEOGRAFICO-AMMINISTRATIVA ATTUALE

Stato: Italia

Regione: Lombardia

Provincia: MI

Nome provincia: Milano

Codice ISTAT comune: 015146

Comune: Milano

COLLOCAZIONE SPECIFICA

Tipologia: palazzo

Qualificazione: privato

Denominazione: Associazione Giancarlo Iliprandi

Indirizzo: Via Vallazze, 63

Denominazione struttura conservativa - livello 1: Associazione Giancarlo Iliprandi

DATI PATRIMONIALI E COLLEZIONI

INVENTARIO

Data: 2021

Numero: ILI_57_ILI_CAC_058

COLLEZIONI

Specifiche e note: ILI_57_ILI_CAC

CRONOLOGIA

CRONOLOGIA GENERICA

Secolo: sec. XX

CRONOLOGIA SPECIFICA

Da: 1957

A: 1957

Motivazione cronologia: documentazione

DEFINIZIONE CULTURALE

AUTORE

Nome di persona o ente: Iliprandi, Giancarlo

Tipo intestazione: P

Dati anagrafici/Periodo di attività: 1925-2016

Codice scheda autore: SWCY1-00001

Motivazione dell'attribuzione: documentazione

COMMITTENZA

Data: 1956

Nome: La Rinascente

DATI TECNICI

MATERIA E TECNICA

Materia: carta

MISURE

Unità: mm

Altezza: 350

Larghezza: 350

Validità: ca.

Indicazioni sul soggetto: Architetture

CONSERVAZIONE

STATO DI CONSERVAZIONE

Data: 2021

Stato di conservazione: discreto

CONDIZIONE GIURIDICA E VINCOLI

CONDIZIONE GIURIDICA

Indicazione generica: proprietà privata

FONTI E DOCUMENTI DI RIFERIMENTO

DOCUMENTAZIONE FOTOGRAFICA

Codice univoco della risorsa: SW_S_SWCY1-00080_IMG-0000000001

Genere: documentazione allegata

Tipo: matrice digitale colore

Codice identificativo: ILI_57_ILI_CAC_058_0001

Nome del file originale: ILI_57_ILI_CAC_058_0001.jpg

COMPILAZIONE

COMPILAZIONE

Anno di redazione: 2021

Ente compilatore: Associazione Giancarlo Iliprandi

Nome: Bellinato, Chiara

Referente scientifico: Sironi, Marta

Funzionario responsabile: Gigante, Rita