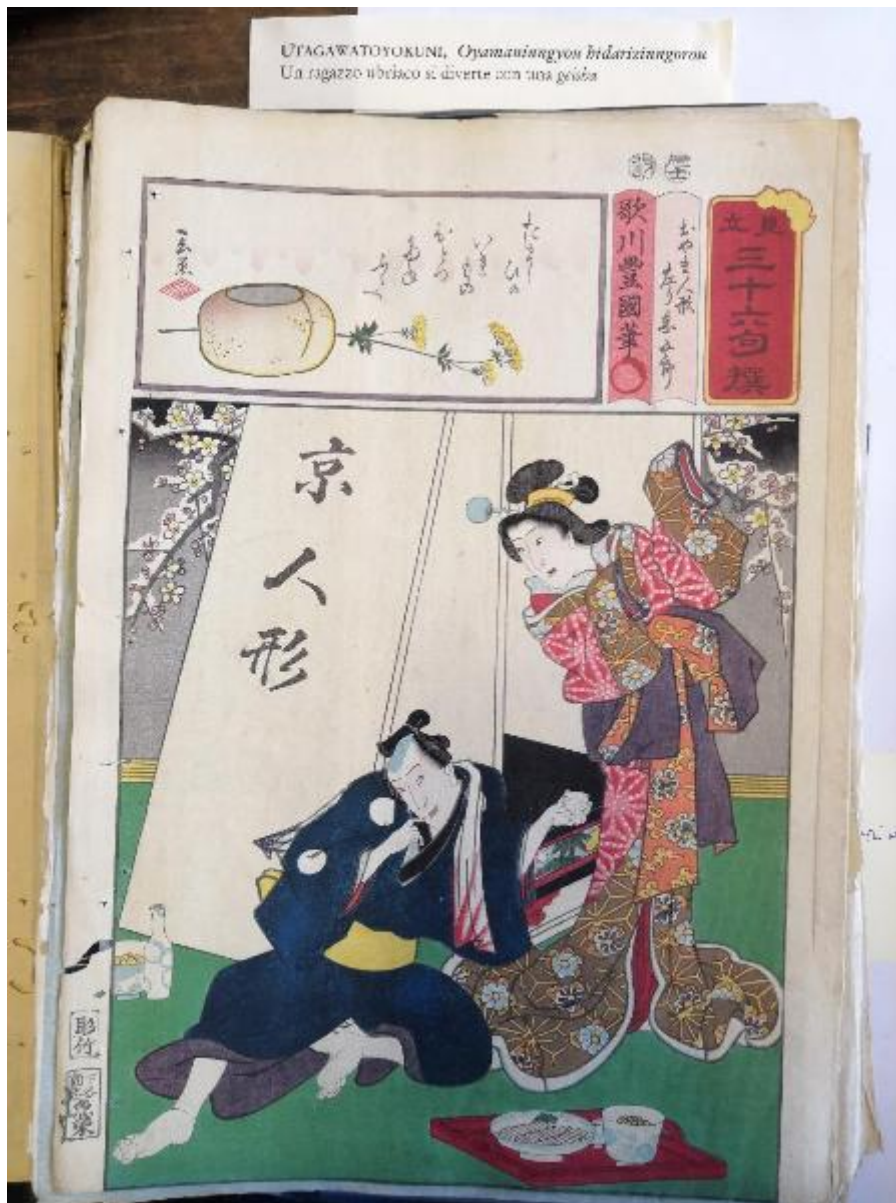


Rappresentazioni allegoriche di trentasei racconti poetici (Mitate sanjuroku ku sen)

Kunisada; Gengyo Miyagi



Link risorsa: <https://www.lombardiabeniculturali.it/stampe/schede/SWF01-00027/>

Scheda SIRBeC: <https://www.lombardiabeniculturali.it/stampe/schede-complete/SWF01-00027/>

CODICI

Unità operativa: SWF01

Numero scheda: 27

Codice scheda: SWF01-00027

Tipo scheda: S

Livello ricerca: P

CODICE UNIVOCO

Codice regione: 03

Ente schedatore: R03/ Musei Civici di Pavia

Ente competente: S27

RELAZIONI

RELAZIONI CON ALTRI BENI

Tipo relazione: correlazione

Specifiche tipo relazione: correlazione di contesto

OGGETTO

OGGETTO

Definizione: stampa smarginata

Tipologia: stampa di invenzione

Disponibilità del bene: reale

SOGGETTO

Categoria generale: mitologia

Identificazione: Ragazzo con geisha

Titolo: Un ragazzo ubriaco si diverte con una geisha

Tipo titolo: dalla bibliografia

Titolo della serie di appartenenza: Rappresentazioni allegoriche di trentasei racconti poetici (Mitate sanjuroku ku sen)

LOCALIZZAZIONE GEOGRAFICO-AMMINISTRATIVA

INDICAZIONE DEL CONTENITORE FISICO

Codice del contenitore fisico: 12156

Categoria del contenitore fisico: architettura

LOCALIZZAZIONE GEOGRAFICO-AMMINISTRATIVA ATTUALE

Stato: Italia

Regione: Lombardia

Provincia: PV

Nome provincia: Pavia

Codice ISTAT comune: 018110

Comune: Pavia

COLLOCAZIONE SPECIFICA

Tipologia: castello

Qualificazione: signorile

Denominazione: Castello Visconteo

Indirizzo: Viale XI febbraio, 35

Denominazione struttura conservativa - livello 1: Musei Civici di Pavia

Tipologia struttura conservativa: museo

Altra denominazione: Castello Visconteo di Pavia

DATI PATRIMONIALI E COLLEZIONI

Sezione: Gabinetto Disegni e Stampe

INVENTARIO

Data: 1939

Numero: St. So. 27

Specifiche inventario: data inventario

COLLEZIONI

Nome del collezionista: Sòriga, Renato

CRONOLOGIA

CRONOLOGIA GENERICA

Secolo: sec. XIX

Frazione di secolo: terzo quarto

CRONOLOGIA SPECIFICA

Da: 1856

Validità: ca.

A: 1856

Validità: ca.

Motivazione cronologia: bibliografia

RIFERIMENTO MATRICE

Matrice non rintracciata: MNR

DEFINIZIONE CULTURALE

AUTORE [1 / 2]

Ruolo: incisore

Nome di persona o ente: Kunisada

Tipo intestazione: P

Dati anagrafici/Periodo di attività: 1786-1865 ca.

Codice scheda autore: IC010-11828

Motivazione dell'attribuzione: firma

AUTORE [2 / 2]

Ruolo: inventore

Nome di persona o ente: Gengyo Miyagi

Tipo intestazione: P

Dati anagrafici/Periodo di attività: 1817-1880

Codice scheda autore: SWF01-00003

Motivazione dell'attribuzione: monogramma

DATI TECNICI

MATERIA E TECNICA

Materia: carta da gelso

Tecnica: xilografia policroma

MISURE

Unità: mm

Altezza: 365

Larghezza: 257

MISURE FOGLIO

Unità: mm

Altezza: 365

Larghezza: 257

Materia supporto: carta

DESCRIZIONE INCHIOSTRI

Colore: nero

DATI ANALITICI

ISCRIZIONI

Classe di appartenenza: indicazione di responsabilità

Tecnica di scrittura: a stampa

Posizione: cartiglio

Trascrizione: [...]

Notizie storico-critiche

I musei pavesi vantano un curioso, seppur piccolo, nucleo di ukiyo-e arrivato grazie alla lungimiranza di Renato Sòriga (1881-1939). Questi lasciò le opere, già parte della sua collezione privata, al museo di cui era stato conservatore dal 1910 fino alla sua morte nel 1939. Si tratta di due diverse serie opera dell'artista Kunisada Utagawa (1786-1865), riunite in un volume unico che ci è stato conservato sfasciolato.

La serie di Mitate o Parodia di trentasei racconti poetici (nelle collezioni del museo si conservano solo 29 fogli su 36 appunto), opera di Kunisada su disegni di Gengyo Miyagi, fa riferimento a una celeberrima antologia poetica classica, da cui prende lo spunto per fondere temi 'alti' classici e letteratura popolare del tempo, e raffigura gli attori più famosi del tempo, che dal 1842 era vietato ritrarre causa restrizioni relative all'ukiyo-e.

In ciascun foglio di queste Rappresentazioni allegoriche, la struttura è costante: la ripartizione in riquadri prevede in alto a destra il nome del libro, accanto il titolo della scena e il nome del disegnatore. Il riquadro a sinistra, più grande, accoglie la poesia con un'immagine. Nel margine in basso a sinistra rispetto alla scena principale compaiono i sigilli che si riferiscono all'incisore e allo stampatore.

Le stampe sono state tutte desunte da legni di dimensioni analoghe, del formato cosiddetto oban, di circa 360x250 mm, verticale.

Tutti i fogli presentano la firma di Kunisada Utagawa all'interno del cartello rosso verticale che culmina con l'immagine gialla stilizzata dell'anello (toshidama), simbolo della scuola di Utagawa di Edo.

Il foglio qui schedato presenta la raffigurazione degli attori Onoe Kikugorô IV nel ruolo della Bambola (Oyama ningyô) e Nakamura Fukusuke I nel ruolo di Hidari Jingorô.

CONSERVAZIONE

STATO DI CONSERVAZIONE

Data: 2021

Stato di conservazione: buono

Fonte: osservazione diretta

CONDIZIONE GIURIDICA E VINCOLI

CONDIZIONE GIURIDICA

Indicazione generica: proprietà Ente pubblico territoriale

Indicazione specifica: Comune di Pavia

Indirizzo: Piazza del Municipio, 2 - 27100 Pavia (PV)

ACQUISIZIONE

Tipo acquisizione: legato

Nome: Sòriga, Renato

Data acquisizione: 1939

Luogo acquisizione: PV/ Pavia

FONTI E DOCUMENTI DI RIFERIMENTO

DOCUMENTAZIONE FOTOGRAFICA

Codice univoco della risorsa: SW_S_SWF01-00027_IMG-0000000001

Genere: documentazione allegata

Codice identificativo: SWF01-00027-0000000001

Nome del file originale: St. So. 27.jpg

BIBLIOGRAFIA

Genere: bibliografia specifica

Curatore: Aldovini L./ Linetti P./ Weber T.

Tipo fonte: catalogo mostra

Titolo libro o rivista: Hokusai Hiroshige Utamaro. Capolavori dell'arte giapponese

Luogo di edizione: Milano

Anno di edizione: 2019

Codice scheda bibliografia: SWF01-00001

V., pp., nn.: p. 178 n. 122

MOSTRE

Titolo: Hokusai Hiroshige Utamaro. Capolavori dell'arte giapponese

Numero opera nel catalogo: 122

Luogo, sede espositiva, data: Pavia, Musei Civici, Scuderie del Castello Visconteo, 12 ottobre 2019 - 9 febbraio 2020

COMPILAZIONE

COMPILAZIONE

Anno di redazione: 2021

Ente compilatore: Musei Civici di Pavia

Nome: Aldovini, Laura

Referente scientifico: Aldovini, Laura

Funzionario responsabile: Aldovini, Laura