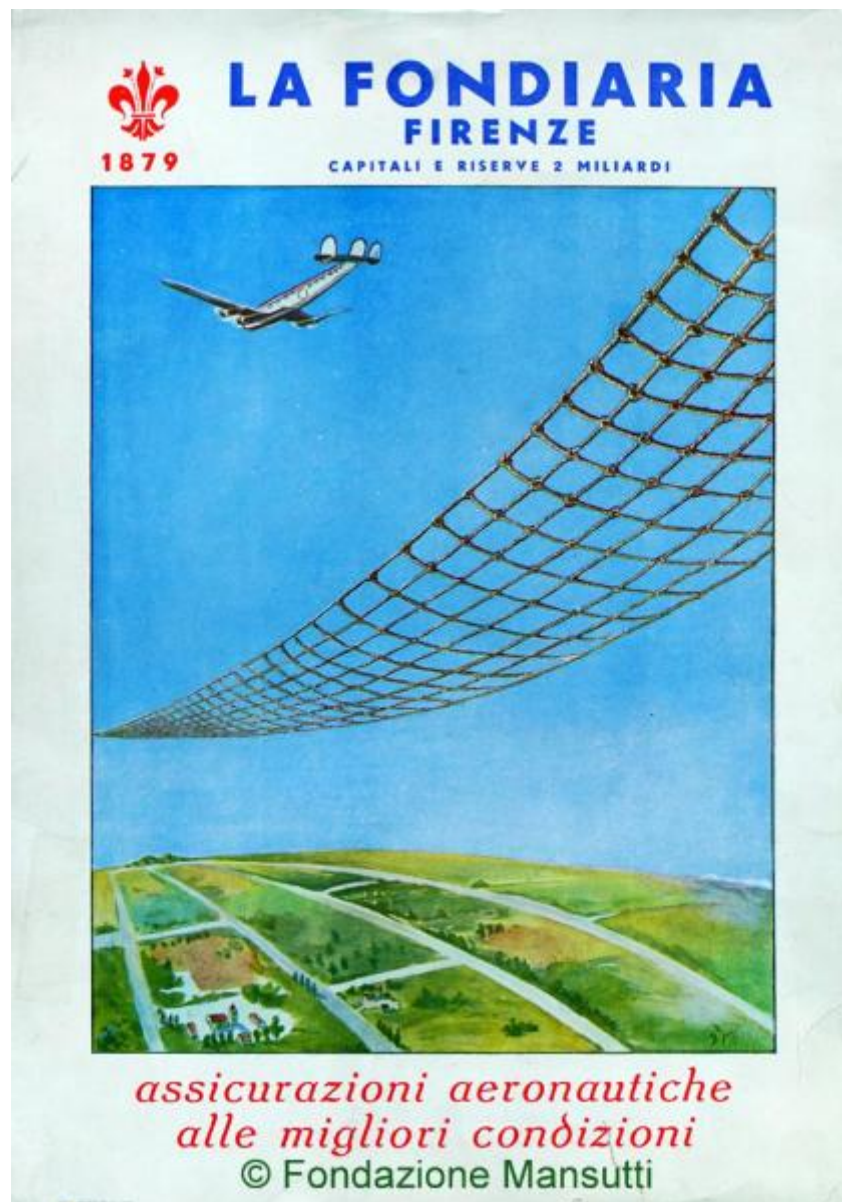


La Fondiaria assicurazioni

ambito Italia centrale



Link risorsa: <https://www.lombardiabeniculturali.it/stampe/schede/SWFM1-00221/>

Scheda SIRBeC: <https://www.lombardiabeniculturali.it/stampe/schede-complete/SWFM1-00221/>

CODICI

Unità operativa: SWFM1

Numero scheda: 221

Codice scheda: SWFM1-00221

Tipo scheda: S

Livello ricerca: C

CODICE UNIVOCO

Codice regione: 03

Ente schedatore: R03/ Fondazione Mansutti

Ente competente: S27

OGGETTO

OGGETTO

Definizione: manifesto

Tipologia: pubblicitario (di assicurazione)

Codice lingua: ITA

Identificazione: elemento d'insieme

Disponibilità del bene: reale

SOGGETTO

Categoria generale: società e cultura

Identificazione: Manifesto con intestazione alla Compagnia e immagine rappresentativa della sicurezza (una rete)

Titolo: La Fondiaria assicurazioni

LOCALIZZAZIONE GEOGRAFICO-AMMINISTRATIVA

INDICAZIONE DEL CONTENITORE FISICO

Codice del contenitore fisico: 24651

Categoria del contenitore fisico: architettura

LOCALIZZAZIONE GEOGRAFICO-AMMINISTRATIVA ATTUALE

Stato: Italia

Regione: Lombardia

Provincia: MI

Nome provincia: Milano

Codice ISTAT comune: 015146

Comune: Milano

COLLOCAZIONE SPECIFICA

Tipologia: palazzo

Denominazione: Palazzo Via Rugabella 10

Indirizzo: Via Rugabella, 10

Denominazione struttura conservativa - livello 1: Fondazione Mansutti

DATI PATRIMONIALI E COLLEZIONI

Sezione: raccolte museali

INVENTARIO

Data: 2019

Numero: MFT177-OP

CRONOLOGIA

CRONOLOGIA GENERICA

Secolo: sec. XX

Frazione di secolo: metà

CRONOLOGIA SPECIFICA

Da: 1945

Validità: post

A: 1955

Validità: ante

Motivazione cronologia: contesto

DEFINIZIONE CULTURALE

AMBITO CULTURALE

Denominazione: ambito Italia centrale

Motivazione dell'attribuzione: iscrizione

EDITORI STAMPATORI

Nome: Industrie Grafiche G. Spinelli & C.

Data di edizione: 1950

Luogo di edizione: Firenze

DATI TECNICI

MATERIA E TECNICA

Materia: carta

Tecnica: stampa tipografica

MISURE

Unità: cm

Altezza: 37

Larghezza: 26

Codifica Iconclass: Oggetti: aeroplano; rete. Paesaggio: rurale.

Indicazioni sul soggetto

Il manifesto presenta l'immagine simbolica di una rete tesa nel cielo sopra la quale sta volando un aereo; sotto di essa i campi coltivati.

DATI ANALITICI

ISCRIZIONI

Classe di appartenenza: pubblicitaria

Lingua: ITA

Tecnica di scrittura: a stampa

Posizione: in alto; in basso

Trascrizione

LA FONDIARIA FIRENZE

Capitali e riserve 2 miliardi.

Assicurazioni aeronautiche alle migliori condizioni.

In alto a sinistra: 1879

CONSERVAZIONE

STATO DI CONSERVAZIONE

Data: 2019

Stato di conservazione: ottimo

Fonte: Osservazione diretta

CONDIZIONE GIURIDICA E VINCOLI

CONDIZIONE GIURIDICA

Indicazione generica: proprietà privata

FONTI E DOCUMENTI DI RIFERIMENTO

DOCUMENTAZIONE FOTOGRAFICA

Codice univoco della risorsa: SW_S_SWFM1-00221_IMG-0000000001

Genere: documentazione allegata

Tipo: fotografia digitale colore

Data: 2015/05/03

Codice identificativo: SWFM1-00221-0000000001

Didascalia: La Fondiaria assicurazioni

Nome del file originale: MFT177.jpg

BIBLIOGRAFIA

Genere: bibliografia di confronto

Codice BID: CF10498222

Autore: La Fondiaria

Tipo fonte: libro

Titolo libro o rivista: La Fondiaria nei suoi cento anni : 1879-1979

Luogo di edizione: Firenze

Anno di edizione: 1979

V., pp., nn.: 260 p.

V., tavv., figg.: illustrato

COMPILAZIONE

COMPILAZIONE

Anno di redazione: 2019

Ente compilatore: Fondazione Mansutti

Nome: Villa, Andrea

Referente scientifico: Bonomelli, Marina

Funzionario responsabile: Gigante, Rita