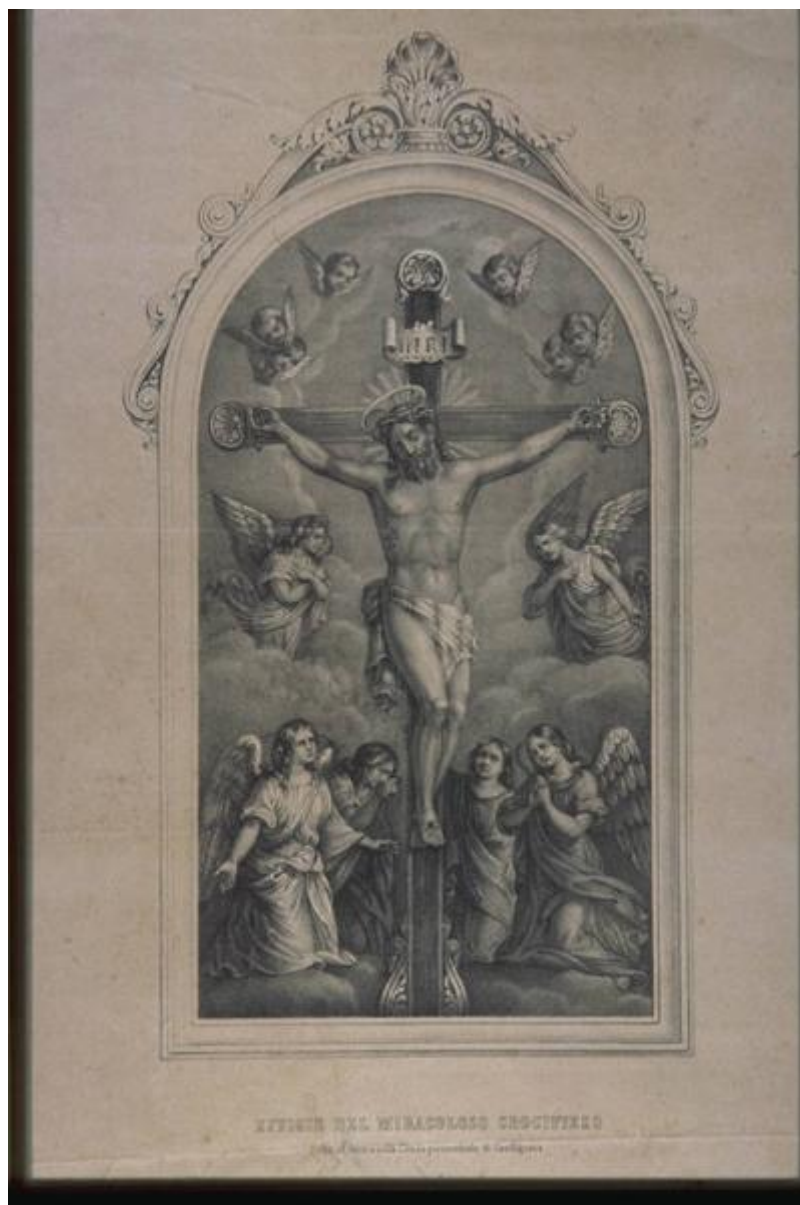


EFFIGIE DEL MIRACOLOSO CROCIFISSO/che si venera nella Chiesa parrocchiale di Graffignana

Ambito lombardo



Link risorsa: <https://www.lombardiabeniculturali.it/stampe/schede/T0100-00615/>

Scheda SIRBeC: <https://www.lombardiabeniculturali.it/stampe/schede-complete/T0100-00615/>

CODICI

Unità operativa: T0100

Numero scheda: 615

Codice scheda: T0100-00615

Tipo scheda: S

Livello ricerca: P

CODICE UNIVOCO

Codice regione: 03

Ente schedatore: R03/ Comune di Lodi

Ente competente: S27

OGGETTO

OGGETTO

Definizione: stampa

Tipologia: stampa di riproduzione

Disponibilità del bene: reale

SOGGETTO

Categoria generale: sacro

Identificazione: CROCIFISSO v. Cristo crocifisso

Titolo proprio: EFFIGIE DEL MIRACOLOSO CROCIFISSO/che si venera nella Chiesa parrocchiale di Graffignana

Tipo titolo: dalla stampa

LOCALIZZAZIONE GEOGRAFICO-AMMINISTRATIVA

INDICAZIONE DEL CONTENITORE FISICO

Codice del contenitore fisico: 27058

Categoria del contenitore fisico: architettura

LOCALIZZAZIONE GEOGRAFICO-AMMINISTRATIVA ATTUALE

Stato: Italia

Regione: Lombardia

Provincia: LO

Nome provincia: Lodi

Codice ISTAT comune: 098031

Comune: Lodi

COLLOCAZIONE SPECIFICA

Tipologia: palazzo

Denominazione: Palazzo dei Filippini

Indirizzo: Corso Umberto I, 63

Denominazione struttura conservativa - livello 1: Museo Civico di Lodi

Tipologia struttura conservativa: biblioteca

Collocazione originaria: SI

CRONOLOGIA

CRONOLOGIA GENERICA

Secolo: sec. XIX

Frazione di secolo: seconda metà

CRONOLOGIA SPECIFICA

Validità: post

Validità: ante

DEFINIZIONE CULTURALE

AMBITO CULTURALE

Denominazione: Ambito lombardo

DATI TECNICI

MATERIA E TECNICA

Materia: litografia

MISURE

Parte: parte figurata

Unità: mm

Altezza: 347

Larghezza: 183

MISURE FOGLIO

Unità: mm

Altezza: 450

Larghezza: 320

Codifica Iconclass: Cristo

Indicazioni sul soggetto: BEATI

DATI ANALITICI

ISCRIZIONI [1 / 2]

Classe di appartenenza: di commento

Posizione: In basso

Trascrizione: EFFIGIE DEL MIRACOLOSO CROCIFISSO/che si venera nella Chiesa parrocchiale di Graffignana

ISCRIZIONI [2 / 2]

Classe di appartenenza: indicazione di responsabilita'

Posizione: in basso a destra

Trascrizione: Lit. Frat.Ili Terzaghi

CONSERVAZIONE

STATO DI CONSERVAZIONE

Data: 2001

Stato di conservazione: mediocre

Indicazioni specifiche: carta ingiallita

CONDIZIONE GIURIDICA E VINCOLI

CONDIZIONE GIURIDICA

Indicazione generica: proprietà Ente pubblico territoriale

Indicazione specifica: Comune di Lodi

Indirizzo: Corso Umberto, 63 - Lodi (LO)

FONTI E DOCUMENTI DI RIFERIMENTO

DOCUMENTAZIONE FOTOGRAFICA

Codice univoco della risorsa: SC_S_T0100-00615_IMG-0000052462

Genere: documentazione allegata

Tipo: Immagine digitale PCD

Codice identificativo: T0100-00615-0000052462

Nome del file originale: img0076.pcd

COMPILAZIONE

COMPILAZIONE

Anno di redazione: 2001

Ente compilatore: Comune di Lodi

Nome: Cametti, C.

Funzionario responsabile: Mauri, Roberto